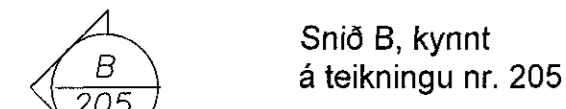
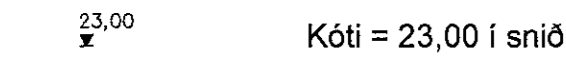
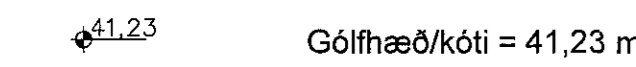
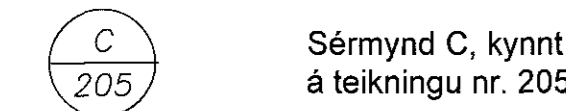


Tákn

Sneiðing í byggingahluta



Sérmynd



Steypustyrktarstál

- K Steypustyrktarstál
- Endi á krókbyggðu steypustyrktarstáli
- Steypustyrktarstál í efri brún plötu, innri brún veggjar
- Steypustyrktarstál í neðri brún plötu, ytri brún veggjar
- m Fjarlægð milli stanga, miðja í miðju
- # Krossbending

Mál og málsetningar

Mál eru í millimetrum [mm]
Hæðarkótur eru í [m]

Álagsforsendur

- Notálag er samkvæmt ÍST EN 1991: 2,0 kN/m².
- Vindálag er samkvæmt ÍST EN 1991: q_{max} = 2,2kN/m²
- Snjóálag er samkvæmt ÍST EN 1991: Svæði 1.
- Jarðskjálftaálag er samkvæmt ÍST EN 1998: a_g = 0,2 g

Grundun

Grundun er í samræmi við ÍST EN 1997-1:2004:NA

Undirstöðujaróvegur er klöpp eða frostfrí þjöppuð fylling. Fylling skal þjöppuð þannig að hún uppfylli E2 > 120 MPa og E2/E1 < 2,5.

Undir botnplötu skal fylla með frostfríri fyllingu og þjappa í 30 cm lögum og fara a.m.k þrjár umferðir með 60 kg vibrósléða.

Nafnágla á jarðveg 0,4 MN/m²

Steypuvirki

Steinsteypa og steypuvinna skal uppfylla ÍST EN 206-1

Niðurlögn steypu

Steypa skal lögð í lögum í mót (þykkt < 600 mm). Fallhæð steypu skal að jafnaði ekki fara yfir 3 m. Steypu frá steypustöð skal komið í mót innan 1 1/2 kst frá því að hún er sett í bil í steypustöð. Titrun steypu skal vera hæfileg þannig að steypa sigi lóðrétt saman án verulegs hlöðarfutnings.

Aðhlyning steypu

Vanda skal til aðhlyningar niðurlagðrar steypu, svo sem með stöðugri vökvun og/eða yfirreyðslum.

Viðgerð á steypuskemmdum

Steypugallar sem upp kunna að koma skulu viðgerðir með til þess gerðum viðgerðarefnum. Ef um verulega steypugalla er að ræða skal fá viðgerðaraðferðina samþykka hjá burðarvirkishönnuði.

Gerð steinsteypu

Á teikningar er almennt skráð gerð steinsteypu á forminu Umhverfisflokur: Brotþol-Stærsta steinstærð (D→) t.d XF1:C35/45-D25.

Sé ekki annars getið á viðkomandi teikningum skal meðfylgjandi tafla 1 gilda um gerð steypu.

Eiginleikar	Leiddiendur brotþolstærð	Magn sements	Magn lofta	D _{max}	V/S-tala	Stigmál
Byggingarhluti						
Utanhúses	Sökkilar	C25/30	>300 kg/m ³	5-8%	25	<0,55 6-8%
	Ótveggir	C30/37	>300 kg/m ³	5-8%	25	<0,55 6-8%
	Stoðveggir	C35/45	>350 kg/m ³	5-8%	25	<0,45 6-8%
Innanhúses	Plötur/Tréppur	C35/45	>350 kg/m ³	5-8%	25	<0,45 6-8%
	Innveggir	C20/25			25	<0,65
	Botnplata (lögð)	C20/25			25	<0,65
	Vélsí. plötur (aksturslóð)	C30/37	>330 kg/m ³		25	<0,50
Berandi plötur	C30/37	>330 kg/m ³		25	<0,50	

Tafla 1.

Steypumót

Vanda skal til mótasmíði og skulu mótin vera þéttklædd þola titrun og uppfylla þá yfirborðskröfu sem við á.

Nákvæmniskröfur:

- Mót skulu uppfylla kröfu um svignun minni en 1/500 af fjarlægð á milli fastra punkta.
- Staðsetning í plani og hæð, undirstöður +/- 15 mm
- Staðsetning í plani og hæð, annað +/- 5 mm
- Þykktir +/- 5mm
- Hornaskekking +/- 5mm
- Misgengi á steypuskilum +/- 3mm
- Frávik frá lóðinu +/- 3%

Steypuskil

Önnur steypuskil en sýnd eru á teikningum eru háð samþykkis burðarvirkishönnuðar.

Steypuskil skulu hreinsuð af steypuhröngli og öðrum óhreinindum áður en slegið er upp mótum.

Hreinsun móta

Neðst á mótum skal hafa hreinsiop til að hreinsunar steypuskila, steypustyrktarstáls og móta af öllu sagi og öðrum óhreinindum áður en steypit er.

Frásláttur

Ekki má slá mótum frá byggingarhlutum svo sem bitum og plötum án þess að tryggja sé (t.d. með öryggisstöðum) að þeir verði ekki fyrir of mikilli áraun. Þegar steypa hefur fengið 28 daga hörðun er óhætt að fjarlægja öll mót og eða allar öryggisstöðir.

Steypustyrktarstál

Efni

Steypustyrktarstál skal vera suðuhæft kambstál B500B skv. ÍST EN 10080, skriðmörk 500 MPa nema annað sé tekið fram á teikningu.

Bending - Steypuhula

Lágmarkssteypuhula [mm] kemur fram í töflu 2. Komi listi í mót miðast steypuhula við innri brún lista.

Umhverfi og veðun	Styrkiálokkur steypu					
	C25 eða lægra		C30-C35		C40 eða hærra	
	Pötur	Bitar Södur Veggir	Pötur	Bitar Södur Veggir	Pötur	Bitar Södur Veggir
Steypa innanhúses (innan eihangrun)	25mm	25mm	20mm	20mm	20mm	20mm
Steypa utanhúses (utan eihangrun)	30mm	35mm	30mm	35mm	25mm	30mm
Mikill rak	45mm	50mm	45mm	50mm	40mm	45mm
Steypit með vatni eða jarðvegi	45mm	50mm	45mm	50mm	40mm	45mm
Mikill veðun	50mm	55mm	50mm	55mm	45mm	50mm
Steypit í eða við sjó	50mm	55mm	50mm	55mm	45mm	50mm

Tafla 2.

Beygjuþvermál, skeytilengd og bil á milli stanga

Bendinet skal skeyta um a.m.k. tvo möskva og að lágmarki um 50 x þvermál stanga.

Í töflu 3 kemur fram lágmarksbeygjuþvermál steypustyrktarstáls, lágmarksskeytilengd sem og lágmarksmillibil milli stanga lárétt eða lóðrétt. Sé minna en 25% járna skeytt í sama sniði má minnka skeytilengd um 30% frá því sem fram kemur í töflu 3.

Þvermál járna	mm	8	10	12	16	20	25	32
Beygjuþvermál	mm	32	40	48	64	140	175	224
Skeytilengd	mm	400	500	600	800	1000	1250	1600
Bil milli járna	mm	30	30	30	30	30	30	32

Tafla 3.

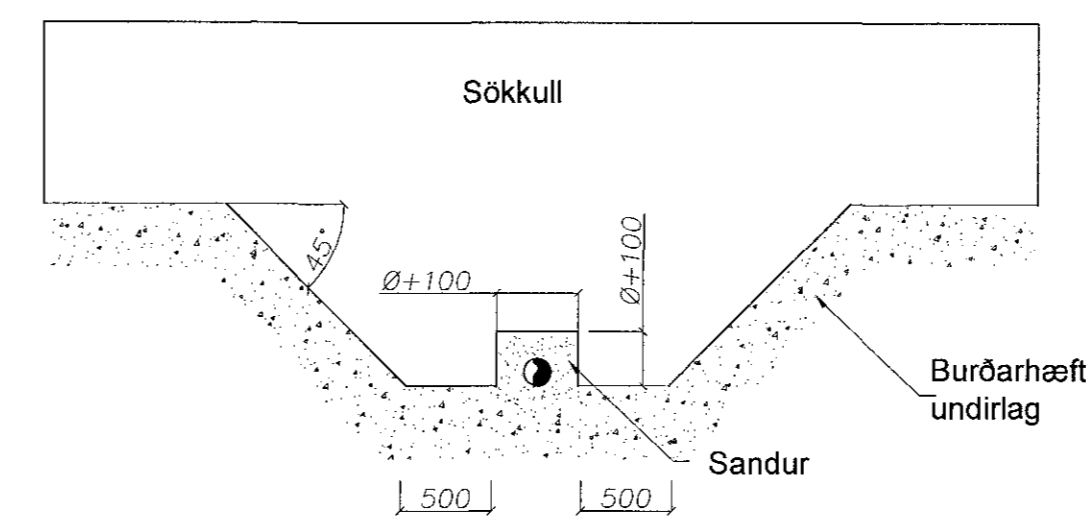
Almennt gildir að beygjuþvermál járna með þvermál $\phi \leq 16$ mm sé 4 x ϕ og $\phi > 16$ mm sé 7 x ϕ .

Sökkulskaut

Samskeyti á stöngum í neðri brún sökkuls skal tengja tryggilega saman með skrúfuðum U-lykkjum þannig að þau myndi eina heild. Um frágang á tengingu sökkulskauts visast til raflagnateikninga.

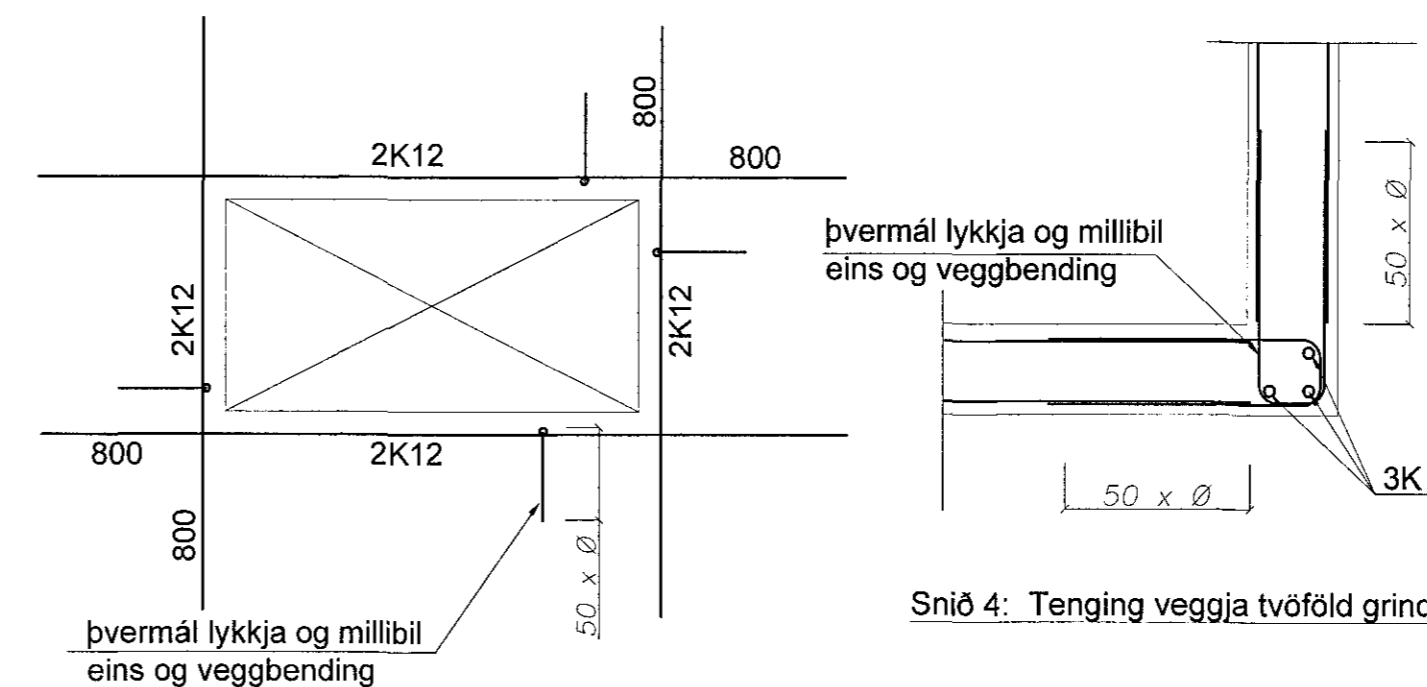
Ýmis kennisnið

Snið 1: Ásýnd á sökkulvegg. Þegar kóti lagna er neðar en neðri bún sökkuls skal Grafa fyrir lögnum áður en sökkull er steypdur.



Snið 2: Bending umhverfis op.

Snið 3: Hornbending tvöföld grind.



Snið 4: Tenging veggja tvöföld grind.



Samþykkt þann
25 JAN 2016
Byggingafulltrúinn í Hafnarfirði
F.h. Sigurður Steinar Jónsson

Trévirki

Efnisgæði

Burðarviður skal vera samþærulegur eða betri en C18 skv. ÍST EN 338:2009

Meðhöndlun

Allan óvarinn við, skal verja með víðurkenndri olíuvörn. Þar sem víður kemur að steypu skal setja tjórupappa á milli.

Stálvirki

Stál

Kröfur til stálvirkis koma fram á teikningum EFLU ehf.

A	Verkteikning	SG	29.12.15
Ótq.	Breytingar	Hönnuður	Dags

Reykjanesbraut 200, Hafnarfirði

Strengingur ehf. Verkefniþjónusta
Fjarðergata 13-15 - 220 Hafnarfirður
Sími 565 2646, Fax 565 2641

Burðarþol Skýringar

Dags 29.12.2015

Teknað / Hamað af RBE/PVG

Mækkun 1:50

Númer teikningar 200

Bliktar A1