

ALMENNT

UM ER AÐ RÆÐA VATNSÚÐAKERFI Í BIL NR. 117 Í IDNAÐARHÚSNÆÐI VIÐ LÓNSBRAUT 6 HAFNARFIRÐI. SJÁLFVIRKT VATNSÚÐAKERFI ER Í BYGGINGUNNI OG MUN ÞETTA KERFI TENGIST ÞVÍ KERFI. SJÁ NÁÐAR Á TEIKNINGUM FRÁ VEKTOR HÖNNUN OG RÁÐGÖF, VERKNÚMÉR B-01-05-18.

HÖNNUNARFORSENDUR

ÍST EN 12845:2004+A2:2009
NFPA 13:2013
BYGGINGARREGLUGERÐ NR. 112:2012
REGLUGERÐ NR. 245/1994

VATNSÚÐAKERFI

VATNSÚÐAKERFIÐ ER BLAUTKERFI.

ÁHÆTTUFLOKKUN FYRIR VERLUN ER OH3. VATNSÞÉTTLEIKINN ER 5,0 mm/min Á 216 m².

ÚÐAHAUSAR Í OH KERFI

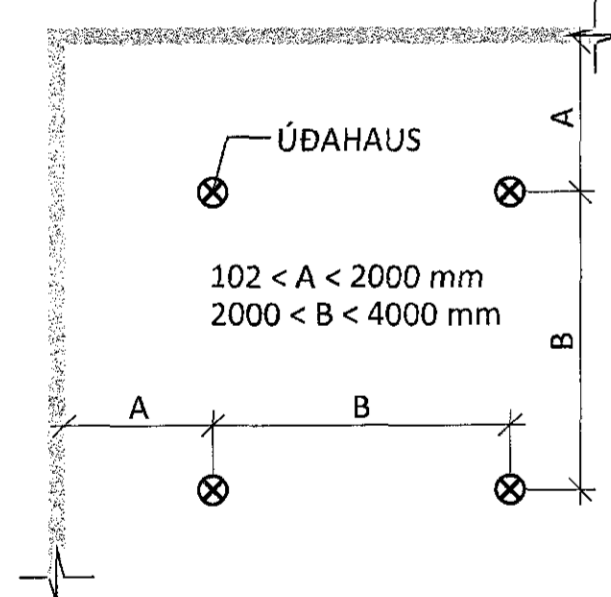
ÚÐAHAUSAR FYRIR OH SKULU VERA DN15 MEÐ K-GILDI = 80. ÚÐAHAUSAR SKULU VERA "Standard Respond" LÁGMARKSPRÝSTINGUR ER 0,35 bar. OPNUNARHITASTIG ER 68 °C. HÁMARKSFJARLÆGD MILLI ÚÐARA ER 4 m. LÁGMARKSFJARLÆGD MILLI ÚÐARA ER 2 m. HÁMARKSSVÆÐI FYRIR HVERN ÚÐAHAUS ER 12 m². HÁMARKSFJARLÆGD FRÁ BRENNANLEGU LOFTI ER 300 mm. HÁMARKSFJARLÆGD FRÁ ÖBRENNANLEGU LOFTI ER 450 mm. LÁGMARKSFJARLÆGD FRÁ LOFTI ER 75 mm.

FJÖLDI ÚÐARA ER 11 STK.

VATNSÚÐALÖGN

STYRISTRENGUR
NÚVERANDI VATNSÚÐALÖGN

FJARLÆGDIR MILLI ÚÐAHAUSA OG MILLI ÚÐAHAUSA OG VEGGS



HEIMÆÐ

SJÁ TEIKNINGU FRÁ VEKTOR HÖNNUN OG RÁÐGÖF NR. L-503.

SKAMMSTAFANIR

PU LÖGN UPP
PN LÖGN NIÐUR
DN NAFNAMÁL LAGNAR (INNANMÁL)

LAGNIR OG TENGISTYKKI

ALLAR LAGNIR SKULU VERA ÚR SVÖRTU STÁLI SAMKVÆMT DIN 2440.

SAMSETNINGAR DN50 EDA MINNI SKULU VERA SKRÚFADAR, GENGJUR SAMKVÆMT DIN 2990.

SKRÚFUÐ TENGISTYKKI SAMKVÆMT DIN 2950 OG UNION TENGI SAMKVÆMT DIN 2980. TENGISTYKKI SKULU VERA SAMSTÆÐ LÖGNUM.

LAGNIR DN65 OG STÆRRI SKAL SETJA SAMAN MEÐ GRÓPUÐUM SAMSETNINGARKLEMMUM SAMANBER VICTAULIC TENGJUM AF GERÐINNI 005 MEÐ TILÆTLUÐUM GÚMMÍPÉTTINGUM.

TENGISTYKKI SKULU VERA SAMKVÆMT DIN STÖÐLUM, SAMANBER DIN 2605 FYRIR HNÉ OG DIN 2615 FYRIR TÉ.

GREINAR ÚR STOFNUM MÁ TENGJA MEÐ BORBAULUM ÞAR SEM VIÐ Á.

LAGNIRNAR SKAL LEGGJA MEÐ JÖFNUM HALLA AÐ TÆMILOKUM EDA STOFNUM ÞAR SEM ÞVÍ VERÐUR VIÐ KOMIÐ.

LÁGMARKSHALLI STOFNLAGNA ER 2 ‰ OG GREINLAGNA 4‰.

SETJA SKAL TÆMINGAR OG SKOLLOKA Á ENDA ALLRA STOFNA OG GREINA SEM EKKI HALLA AÐ STOFNI. SKOLLOKAR SKULU HAFNA SÖMU STÆRÐ OG AÐLIGGIANDI LÖGN.

LAGNAKERFI ER Í ÞRÝSTIFLOKKI PN16.

ÖNEFNAR LAGNIR ERU DN25 mm.

ÞAR SEM GREINAR GANGA ÞVERT Á STOFNA SKAL NOTA SVEIGJUTENGI "FLEXIBLE" OG ÞAR SEM AÐALSTOFNAR TAKA STEFNUBREYTINGUM.

ALLAR LAGNIR SKAL ÞRÝSTIÞRÓFA VIÐ 1500 kPa ÞRÝSTING EDA 1,5 SINNUM MESTA ÞRÝSTING SEM KERFIÐ GETUR ORÐIÐ FYRIR Í NOTKUN, SEM SKAL STANDA Í MINNST 2 KLUKKUSTUNDIR.

FESTINGAR LAGNA

NOTA SKAL STILLANLEGAR BAULUR EDA HRINGI FESTA MEÐ SNITTTEINUM Í STEYPT LOFT EDA BURÐARVIRKI. FESTINGAR SKAL EKKI NOTA FYRIR BURÐ Á ÖÐRUM BÚNAÐI.

HÁMARKS FJARLÆGD MILLI FESTINGA

ÞVERMÁL LAGNAR

DN25 TIL DN50	[m]
4,0	
DN65 OG STÆRRI	6,0

AÐEINS EF FESTINGAR ERU 50% ÖFLUGRI EN "HÖNNUNARGILDI FYRIR UPPHENGJUR LAGNA" SEGIR TIL UM, ANNARS 4,0 m

SETJA SKAL FESTINGU VIÐ ALLAR SAMSETNINGAR OG SKULU ÞÆR VERA INNAN 1,0 m FRÁ SAMSETNINGU LAGNA. ALLAR LAGNIR SKULU HAFNA AÐ LÁGMARKI EINA FESTINGU.

HÁMARKSFJARLÆGD FRÁ FESTINGU AÐ YSTA ÚÐAHAUS ER 0,9 m FYRIR DN25 LAGNIR OG 1,2 m FYRIR LAGNIR STÆRRI EN DN25. UPPHENGJA MÁ EKKI VERA NÆR STANDANDI ÚÐARA EN 0,15 m.

VIÐ LÓDRÉTTAR LAGNIR SKAL BÆTA VIÐ FESTINGU EF LÖGN ER LENGRI EN 2,0 m EDA ER 1,0 m AÐ LENGÐ OG FÆÐIR 1 ÚÐAHAUS. LAGNIR SEM ERU NEDARLEGA Í BYGGINGUM EDA ERU Á EINHVERN HÁTT Í HÆTTU AÐ VERÐA FYRIR ÁKEYRSLU EDA ÖVÆNTU ÁLAGI SKAL STYRKJA SÉRSTAKLEGA NEMA AÐ LÖGNIN SÉ LÁRÉTT OG EKKI LENGRI EN 0,45 m OG FÆÐIR EINUNGIS 1 ÚÐAHAUS EDA LÓDRÉTT LÖGN EKKI LENGRI EN 0,6 m OG FÆÐIR 1 ÚÐAHAUS.

HÖNNUNARGILDI FYRIR UPPHENGJUR LAGNA

STÆRÐ LAGNA	LÁMARKSBURÐUR FESTINGA VIÐ 20°C	STÆRÐ BOLTA EDA TEINS	LÁGMARKS FESTA Í STEYPU
DN25 AÐ DN50	[Kg] 200	[mm] M8	[mm] 30
DN50 AÐ DN100	350	M10	40
DN100 AÐ DN150	500	M12	40
DN150 AÐ DN200	850	M16	50

LÁGMARKSSTÆRÐ Á FLATJÁRNI OG Á LAGNAKLEMMUM

STÆRÐ LAGNA	FLATJÁRN		LAGNAKLEMMU	
	[mm]		[mm]	
	GALV.	SVART	GALV.	SVART
DN25 AÐ DN50	2,5	3,0	25x1,5	25x3,0
DN50 TIL DN200	2,5	3,0	25x2,5	25x3,0

JARÐSKJÁLFTAFASTINGAR

FJARLÆGD MILLI JARÐSKJÁLFTAFASTINGA Á LÁRÉTTUM STOFNLÖGNUM ER AÐ JAFNADI UM 12 m OG SKAL ÖNNUR HVER VERA STÍFING Í TVÆR ÁTTIR.

STÍFING Í EINA ÁTT, LANGS EDA ÞVERS. SETJA SKAL VIÐURKENNDA KLEMMU ÞÉTT UTAN UM LÖGN. VALIN STÍFA (SJÁ NEÐAN) ER FEST Í FLANGS KLEMMUNNAR MEÐ 45° STEFNU AÐ FESTIPUNKTI (t.d. LOFTI) OG Í ÞÁ STEFNU SEM STÍFA Á.

STÍFING Í TVÆR ÁTTIR, LANGS OG ÞVERS. SETJA SKAL VIÐURKENNDA KLEMMU ÞÉTT UTAN UM LÖGN. VALDAR STÍFUR (SJÁ NEÐAN) ERU FESTAR Í FLANGSA KLEMMUNNAR MEÐ 45° STEFNU AÐ FESTIPUNKTIUM (t.d. LOFTI) OG Í ÞÁ STEFNUR SEM STÍFA Á.

DÆMI UM STÍFINGAR

LENGD [mm]	EFNI	STÆRÐ
1.450-1.500	VINKILL	40x40X6
1.900-2.000	VINKILL	50x50X6

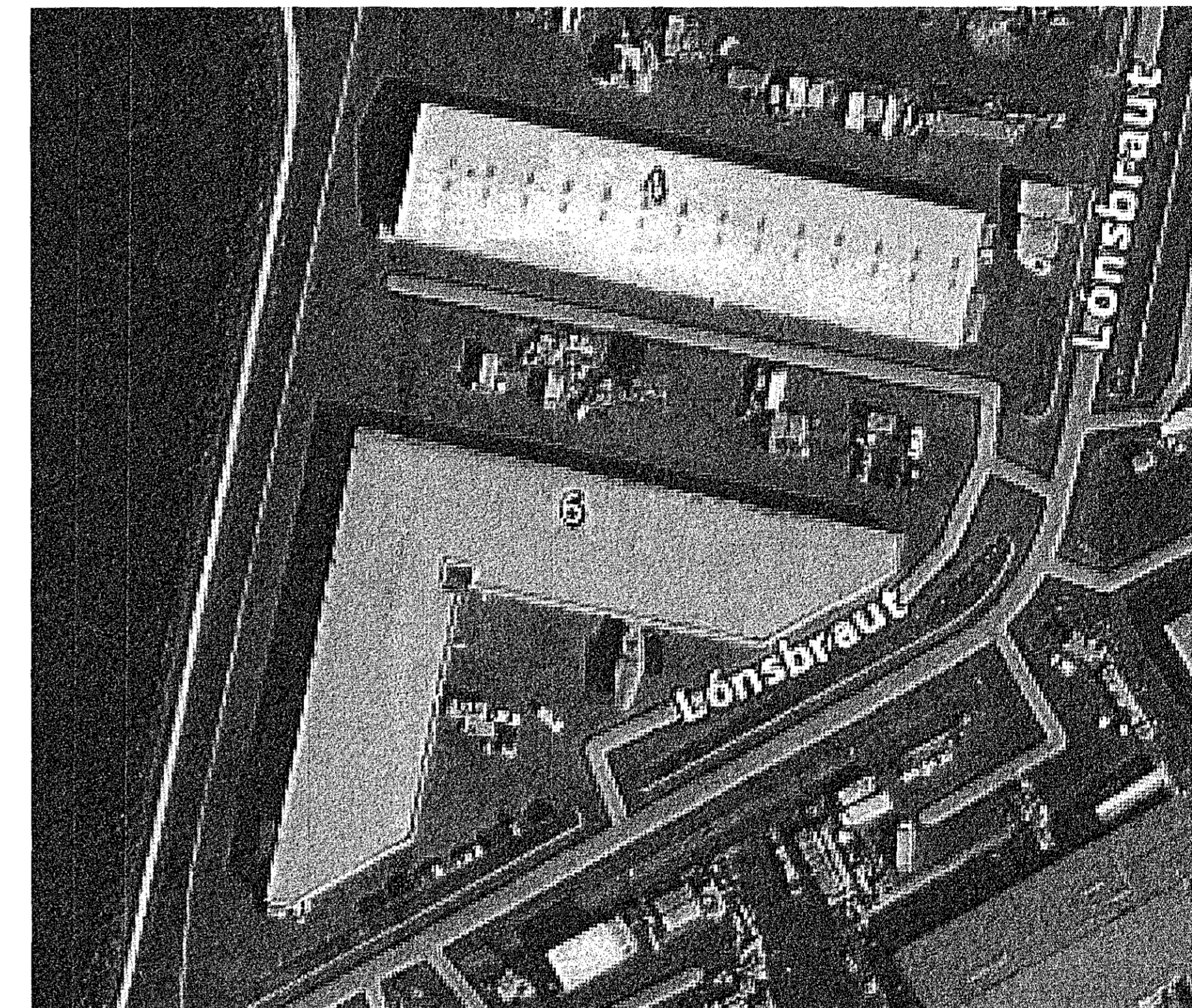
2.100-2.200	RÖR	DN25
2.700-2.800	RÖR	DN32

FYRIR TEINA ER L = 50xD	TEINN	DN
500	TEINN	DN10
750	TEINN	DN15

FYRIR FLATJÁRN ER L = 58 x ÞYKKT FLATJÁRNS	FLATJÁRN	40x6
350	FLATJÁRN	50x10
580	FLATJÁRN	50x10

LÓNSBRAUT 6

AFSTÖÐUMYND



TEIKNITÁKN

- ⊗ LOKI (OPINN)
- ⊗ LOKI (LOKADUR)
- ⊗ TVÍBURATENGI FYRIR SLÖKKVILID
- ⊕ JARÐSKJÁLFTAFASTING, FJÓRAR ÁTTIR
- ⊕ JARÐASKJÁLFTAFASTING, TVÆR ÁTTIR
- ⊗ FESTA
- ▲ VEGGÚÐAHAUS, K = 80
- ⊗ VATNSÚÐAHAUS NIÐURVÍSANDI, K = 80
- ⊕ VATNSÚÐALÖGN LOKUÐ

ÁRITUN HÖNNUNARSTJÓRA:

Jón KT. 120244 1665

BR. DAGS. BREYTING

ferill
VERKFRÆÐISTOFA

LÓNSBRAUT 6 HAFNARFIRÐI

BIL NR. 117

VATNSÚÐAKERFI
ALMENNAR SKÝRINGAR
AFSTÖÐUMYND

HÖNNUNUR	YFIRFARID	DAGS. ÚTG.	DAGS. BREYT.
GP	gummi@ferill.is	02.02.16	
Mkv. (A1)	16010	TEIKN. NR.	7 - 0001

Ferill ehf. Mörkin 1 108 Reykjavík Sími: 575 1600 Fax: 575 1601 www.ferill.is