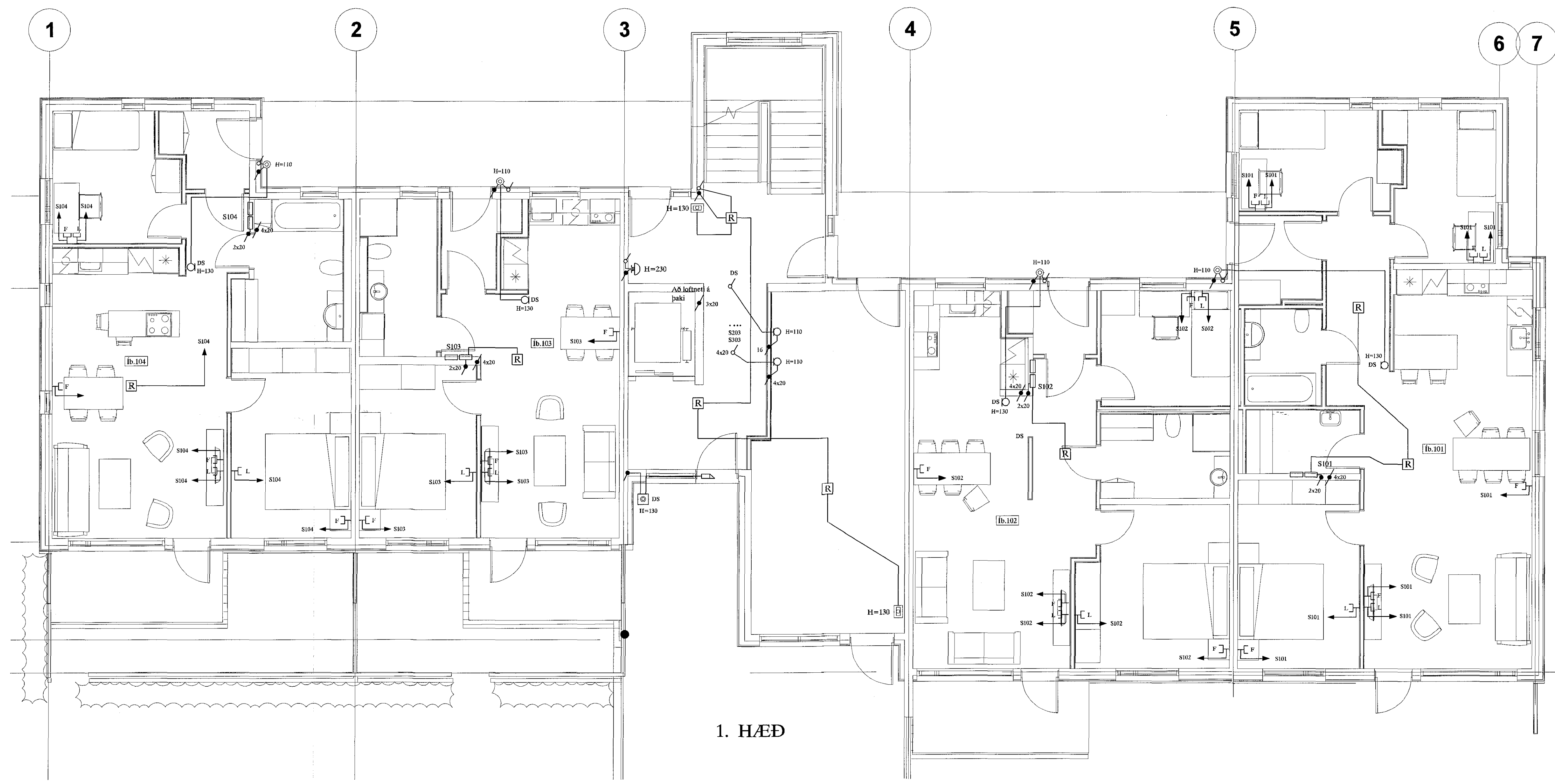


Samþykkt þann
 11 MAR 2016
 Byggingufulltrúinn í Hafnarfirði
 F.h. Sigurður Steinar Jónsson



1. HÆÐ

SKÝRINGAR

LAGNIR ERU HULDAR 16mm PLASTPÍPUR OG TAUGAR 3x1,5
 HÆÐ Á RUFUM SÉ 105 sm.
 TENGLAR VÍÐ ROFA SÉU Í SÖMU HÆÐ OG ROFAR.
 HÆÐ Á TENGLUM SÉ 20sm.
 HÆÐ Á VEGGLOSUM YFIR VÖSKUM SÉ 200sm.
 MÁLSTRAUMUR ROFA SÉ 10A, EN TENGLA 16A.
 L = SÓNVARP, F = BÆJARSÍMI, T = HITANEMAR F. GÓLFHTA H=160sm
 H = HÁTALARADÓSIR H=20sm, DS = DYRASÍMI H=130sm
 ☉ HITANEMI FYRIR GÓLFHTA H=155
 ☒ HANDBODI
 [R] REYKSKYNIJARTI optískur
 ○ → HIREYFISKYNIJARI ÞJÓFAVARNAKERFIS H=V/LOFT

HÖNUNARSTJÓR
 ASK
 22. feb. 2016
 Áritun aðalhönnuðar

KIRKJUVELLIR 12B HAFNARFIRÐI				SKV. 1:50
SMÁSPENNULÖGN 1. HÆÐ				TEKNA. 7
A	16-01-28	HEIMTAUGAR-OG FULLNADARTEIKNING	B.P.T. T.S. <i>Mottó</i>	SÍÐASTAÐR. 7
SYGL	DAGR	TEKNA	HANNAÐ	SKV. 7 AF 10
TERA S/F				SYGLA. 15-026
RAFMAGNSVERKFRÆÐISTOFA ÍDARLIND BELLEIRSEN TRÚSTI EYJEBRÚKAR SÍÐASTAÐR. 15-026				SYGLA. 15-026