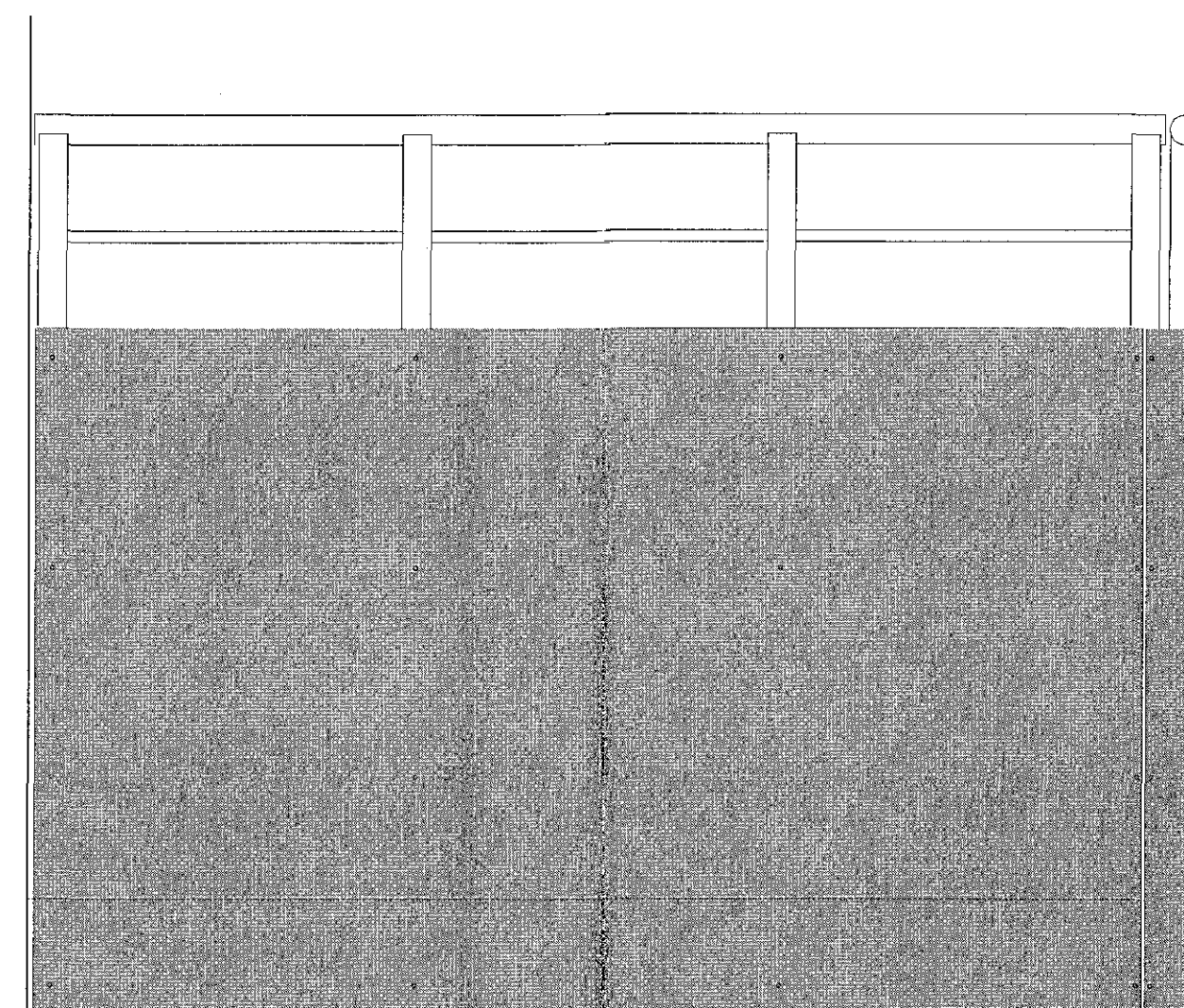


FRAMHLIÐ 1:20



HLIÐARMYND 1:20

## Samantekt:

Öll suðuvinna skal unnin af fagmönnum með réttindi til að skila þessu verki fullfrágengnu uppsettu með öllum festingum, klæðningum og öllu sem þarf til að fullgera þetta verk.

Allt stál skal heitgalvanhúðað eftir suðu, boranir og slípun. Ekki er leyfilegt að kaldgalvan húða sár sem gætu myndast við uppsetningu og skal þá heitgalvan húða þann hluta aftur.

## Hengiburður svala

Burðarhlutar svala skulu vera úr A<sup>+</sup>-sl, d0

UNP 80 L= 835 mm

3 stk 16x3040 mm lílmdir galv snittteinar.

Þéttir í götum millilegs.

Milli UNP svalaprófilis og burðvirkis

Kemur kassa prófill 300\*þykkt

(einangrun+steynsteypt kápa

með 2\*16 mm götum fyrir snittteina efnisþykkt

8 mm heit galv. Lóðréttur UNP prófill

herðist þétt að milli leggl.

Festi eyru 2 x 5 mm flatstál soðin

við skúffu með 5 mm kverksuðu, T skeyti

(hálf V rauf) rúnað R=35 mm.

Tog járn 8x40 mm fest við eyru með

M12x35 mm ryðfríum 8,8 boltum og róm

í gegnum spennu skifur.

Svalarammi:

UNP 160 L= 2550 mm og

1600 mm geirskornir og soðnir

saman í ramma. Setja skal thörupappa

milli stáls og steinveggjar.

Boltast með M12x150 mm ryðfríum lím múr-

boltum. Grind úr 40x80x3 mm RHS

boltun. prófilum cc 600 mm.

Gólfborð 28x90 harðviður rásaður

að ofan. Festur við grind með M6x40 mm

ryðfríum bodfiskrúfum.

Blikk skúffur 15x50 mm festir

við stálgrind með M6x20 mm ryðfríum

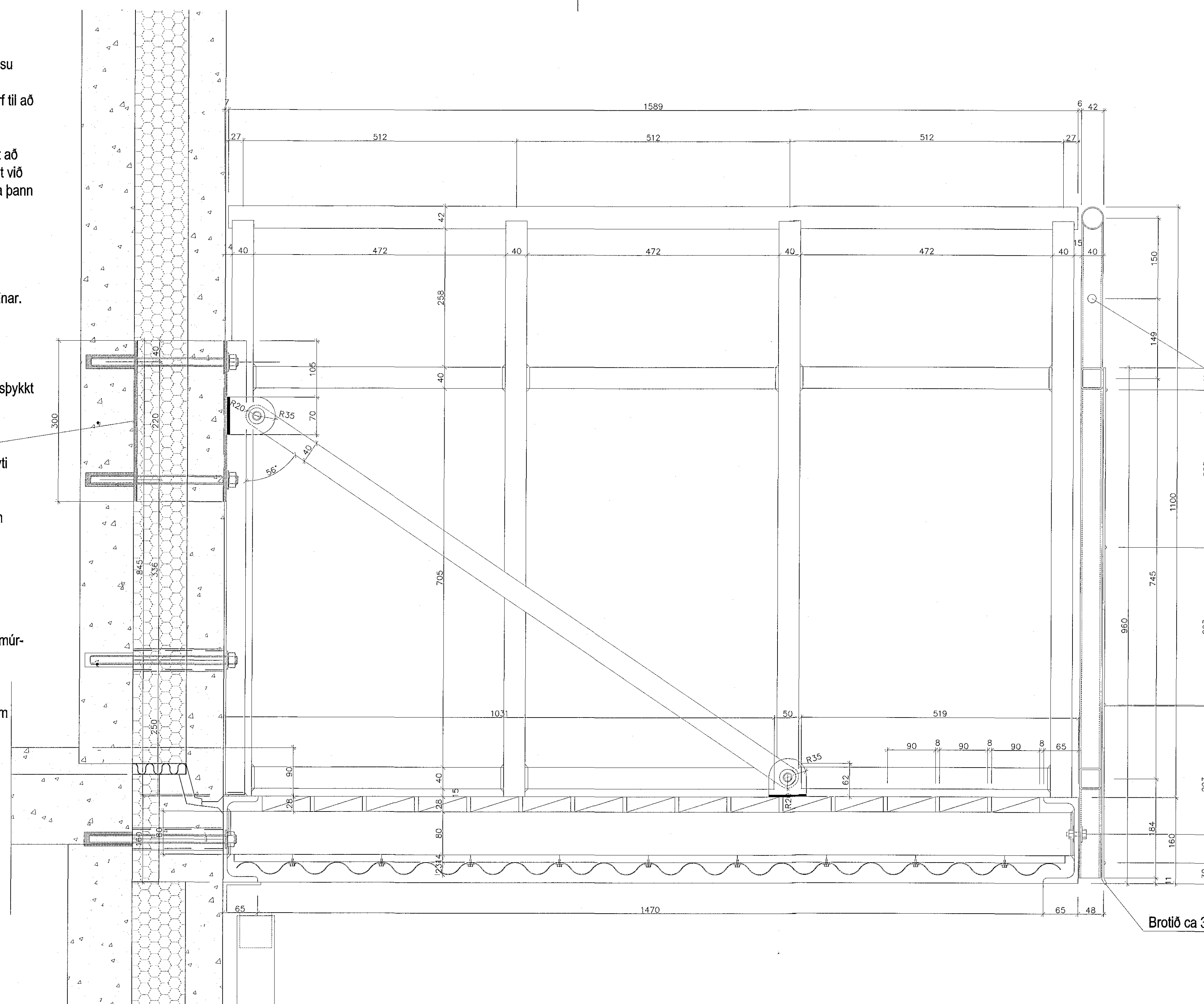
boddy skrúfum. Aluzink húðað bárujárn

fest við listana með þar

til gerðum festiskrúfum úr ryðfríu

stáli í lág báru

með gúmmiskinnu á milli.



## Uppbygging handriðs:

Stoðir 40x40x3 mm RHS prófilar.

Þverbitar 40x40x3 mm soðnir milli stoða.

Gata skv. teikningu fyrir hnoðum sem festa á klæðningu.

Handlisti  $\bar{O}=42,2$  mm soðinn við stoðir.

Borað fyrir  $\bar{O}=16$  rún járn í gegnu allar stoðirnar

þannig að suða þess sé bara á endastoðum.

Alucobond litur RAL 7060 stoðir handriðs skv. teikningu með

ryðfríum draghnoðum með plast tappa í sma lit og

álklæðning.

Ryðfrí draghnoð með plastappa samlitum álklæðningu.

Borað að utan  $\bar{O}=30$  mm og að innan  $\bar{O}=20$  mm fyrir boltfestingu handriðs við ramma svalagólfs. Boltfestingar ryðfríir M14x40 mm boltar og rær.

Brotið ca 30° í alucobond-ið að neðað.

C:

B:

A:

BREYTINGAR:

DAGS:

LYKILMYND:

VERKKAUPI:

BYGGINGARHLUTI: NORÐURHELLA 8, HAFNARFIRÐI

VERKTEIKNINGAR SVALIR

SÉRHLUTAR

VERK: 0658 Norðh

KYRÐI: 1:20/1:10/1:5

DAGS: 23.12.2015

TEIKNAD:

SKRÁ: 0658-ADALGR.DWG

JPP

ÚTI

INNI

ARKITEKTAR

ÞINHOLTSSTRÁTI 27

SMAR 5527660 &amp; 5627660

HEFFANG

VEFFANG

BALDUR Ó. SVAVARSSON

120357-5119

JÓN ÞÓR ÞORVALDSSON

021256-7579

TEIKNINGANR: A-300

BREYTING:

101 REYKJAVÍK

FAX 5527061

VÍÐIÐ

http://www.uti.is

ARKITEKTAR FAI

ARKITEKTAR FAI

ARKITEKTAR FAI

ARKITEKTAR FAI

ARKITEKTAR FAI

ARKITEKTAR FAI