

Lykmynd

Skýringar:
Á teikningu B-01 eru almennar skýringar og öll lágmarks ákvæði varðandi steypu og bendistál t.d. frágangur á járnum kríngum op og brúnir, þjoppun á fyllingu og fl. Gólfkötur í steypuvíki þ.e. steyptum plötum, eru 20mm neðar en endanlegir kótur frágættinnar plötu. Um nákvæma stærð og staðsetningu einstakra byggingahluta, sjá nánar á sérteikningu aðalhönnuðar. Göt og raufar (sjá lagnateikningar)

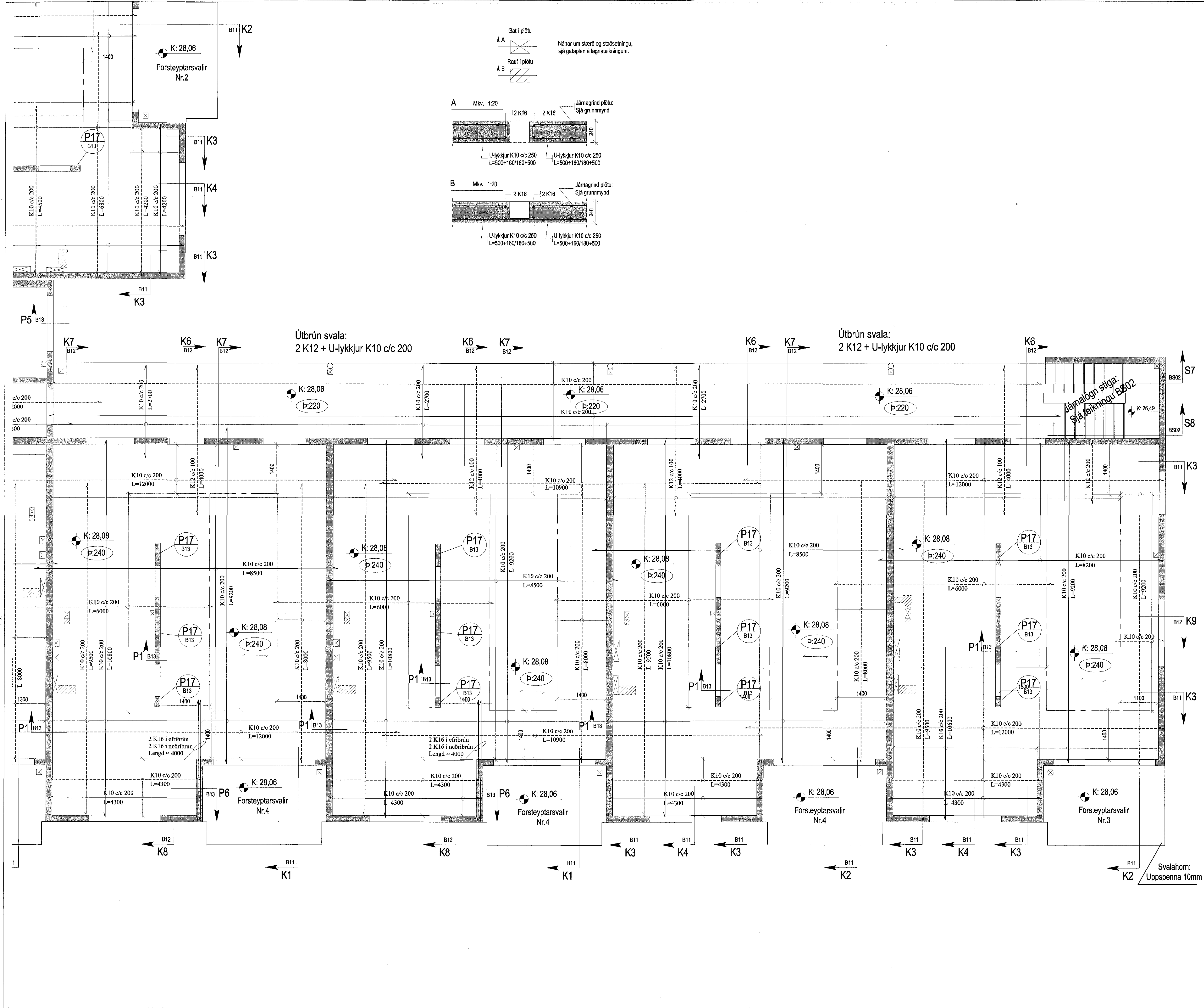
ATH!
Öll mál skulu yfirfarin áður en framkvæmdir hefjast.

Eskivellir 11
Hafnarfirði

Burðarvirki:
Plata yfir 5.hæð
Grunnmynd

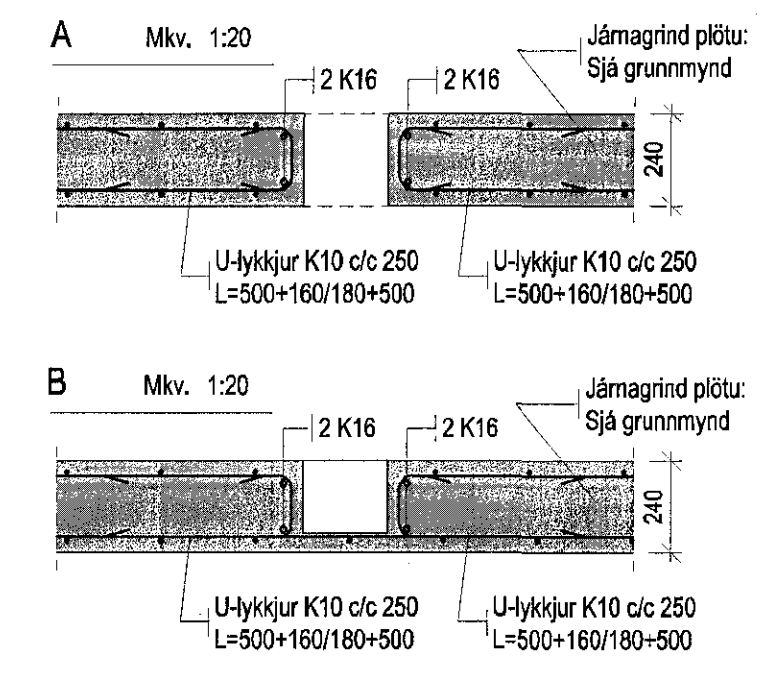


Hermaður	PJ	Dagsetning	26.02.2016
Teiknari	PJ	Máv.	1:50
Serlegir ábendingar		N. teikning	B09.2



Gat í plötu
A A
Rauf í plötu
B B

Nánar um stærð og staðsetningu, sjá gataplán á lagnateikningum.



Útbrún svala:
2 K12 + U-lykkjur K10 c/c 200

Útbrún svala:
2 K12 + U-lykkjur K10 c/c 200

Járnlagning svala:
Sjá teikningu BS02

2 K16 í efrirúnn
2 K16 í neðrirúnn
Lengd = 4000

2 K16 í efrirúnn
2 K16 í neðrirúnn
Lengd = 4000

Svalahom:
Uppsenna 10mm