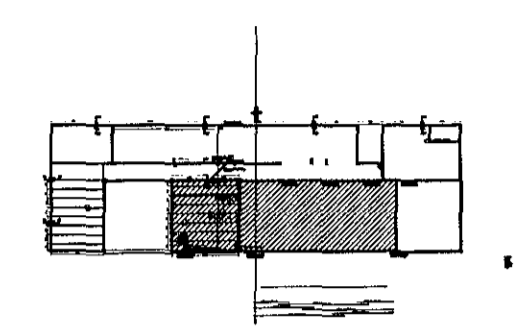


BURDARVIRKI: Grunnmynd efra þaks 1:50

Samþykkt þann  
06 APR 2016  
Byggingarfulltrúinn í Hafnarfirði  
F.h. Sigurður Steinar Jónsson

Lykilmynd



SKÝRINGAR:

- Töknar stefnu neðri járno í járngrind.
- ⊙ Töknar plötubykt í cm.
- ⊙<sup>24</sup> Töknar plötubykt í viðkomandi stöð.
- Töknar tengjárn K10 c/c 20, L=40+60=100 cm. Einnig heimil að nota járnbakka 2K10 c/c 20. Sjá stérrmynd.

Í kringum gluggaop, hurðargöt og veggenda skal setja 2K16 upp með og yfir og skulu járnin ná 50 cm út fyrir. Þetta á gættastöðvar við þor sem ekki er sýnt að bændingu í kringum göt og op. Verðandi mál- og klotsetningar vísað til arkitektatekningar. Sjá einnig skýringar á blöð 1563.1.1.

SKRÁ YFIR BENDINGU VEGGJA:

- UB1.1. Töknar útveggjabendingu: 2# K10 c/c 20
- UB1.2. Töknar útveggjabendingu: 2# K10 c/c 15
- IB1.1. Töknar innveggjabendingu: 2# K10 c/c 20.
- IB1.2. Töknar innveggjabendingu: 2# K10 c/c 20.

Breytingar:

A: 15.3.2016. GV Samræming.

**TÓV** TEKNIstofan ÓDINSGÖRGI, VERKFRÉDISTOFA ehf.  
Ódinsgötu 7  
101 Reykjavík  
Netfang: gust@to.is  
Sími: 510 2210

Verkefni: ÁSTJARNARKIRKJA, HAFNARFIRDI  
Heiti: BURDARVIRKI: Grunnmynd efra þaks.

Hönnun: VÍLL ÓDSSON hl. 101237-3629	VERKFRÉDINGUR FVFI - FRV
GUSTÓSSON hl. 103-5069	VERKFRÉDINGUR FVFI
KRISTJAN S. GUDMUNDSSON hl. 070254-5819	VERKFRÉDINGUR FVFI

Áritun aðalhönnuðar: Björn Guðbrandsson  
hl. 101237-3629

M. 1:50  
R. G.V.  
T. G.V./I.V.  
Dags: Sept. 2015. Nr. 1563-1-7A.

