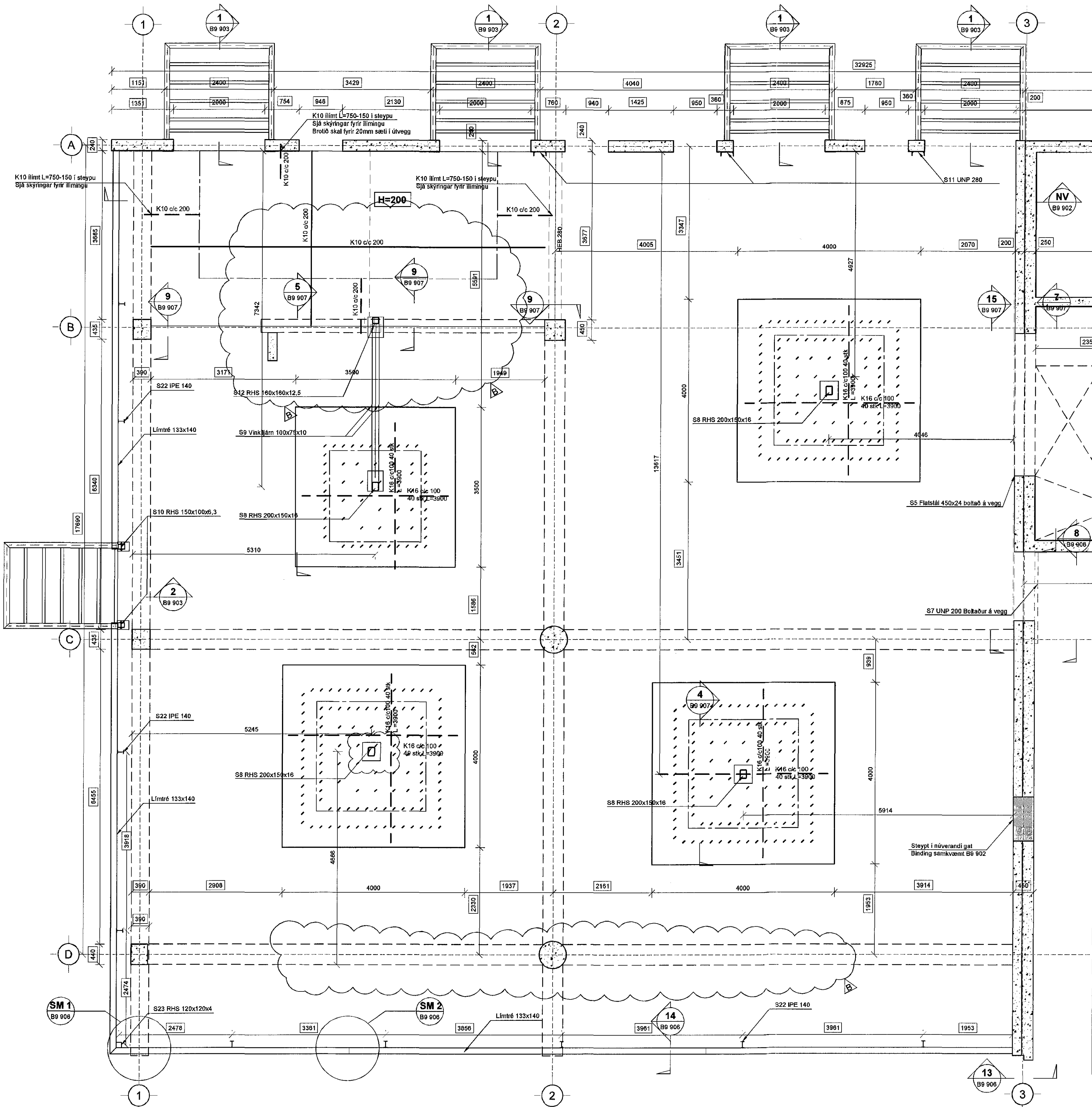


GRUNNMYND 3. hæðar 1 AF 2 1:50



Samþykkt þann
24. júní 2016
Byggingisráðgjafi

Árun sérhönnuð
Dagsetning aðaluppritar
17.12.14, 29.03.15, 13.11.15

Skýringar:
Skyggð svæði og heilar línur tákna veggir fyrir plötum
Punktalína táknar Bita í lofti.
Línur sýnir mörk á efringindingu. Jám skal alltaf ná hálfu skeytillengd út fyrir mörk efringindingu. Sjá nánar á jámateikningu.

Bending:
Útveggir og milliveggir, 200-250mm, með tvöfaldrí bendingu K10 c/c 250 í báðar áttir

Tengjárn upp í nýja vegg standa minnst 500 mm upp úr veggplötum línast í nýverandi burðarvirki L=150mm í alla veggenda og krúgum. Öll og komi 2 K12 bundinn í lykjur nema annað sé tekið fram.
Lykjur K10 c/c 250

Ekki má skeyta saman fleiri en, 4. hvert járn í þversniði. Ekki má skeyta efrirúna járnnum saman yfir veggjum, sökum, bitum og ekki má skeyta neónbrúna járn saman á mjögu hafi á milli áseta.

Steypumót:
Bita- og plötumót skulu hafa yfirhæð L/500 af fjáregð milli fasta punkta.
STEYPUKÓTAR - SJÁ TEIKNINGU ARKITEKTS

Festingar:
Boltar, rær og skinnur skulu vera af gæðaflokki 8.8. Múrbotlar eru í gæðaflokki 5.8, boltar, skrifur og naglar séu heilsinkhúðaóðir.
Undir alla boltahaus og rær skal setja skifur með þvermál 3x3 (d=þvermál boltar) og þykkt 0,3d eða að lágmarki 4mm.

Stálvirki:
Bitar og súlur skulu vera í styrkleikaflokki S235 JR hio minnsta og í samræmi við EN 10027-1 og EN 10025. Allt stál innanhús skal sandblásið og grunnað. Stál utanhús (fyrir utan einangrun byggingar) skal heilsgæðhúða mibáð við tæringartök 3 sjá almennar skýringar.
Öt má skulu tekinn á staðnum fyrir smíði.

Tilvisanir:
Almennar skýringar: sjá teikningu nr. 14238-B0 000
Göt í plötum og veggjum: sjá gatateikningu

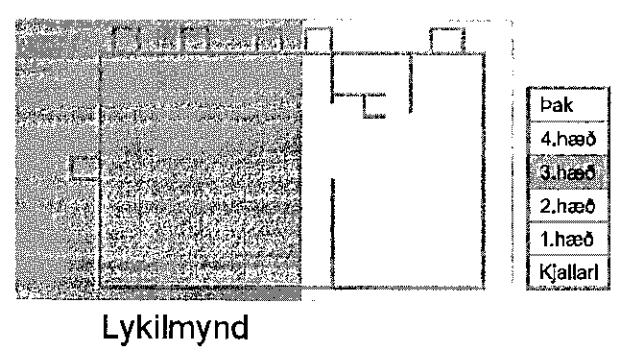
Allar málsetningar og hæðarkóta skal sannreyna með tilliti til aðstoðna á staðnum og teikningar arkitekta, þó ber að láta hönnuð vita af misræmi.

MÁL málsetningar á eldra burðarvirki
Varðandi styrkingar sjá. Dallsnið B9-901 B9 902
BROTÐOLFLOKKUR STEYPUJ.
SJÁ BL. NR. 14238-B0 000

B 15.06.16 Brotingar á bita HÖJ/BG
A 23.06.16 Sella ferð modul 1-2,cd JHÖ/BG
Úg. Dags. Skýring Hannar/Vrifaft

VSBS VERKFRÆÐISTOFA
Bjarrahrauni 20 / 220 Hafnarfjarður
Kinnulata 7 107 96 2889
Sími 595 8000
vsb@vsb.is / www.vsb.is

Árun sérhönnuð
Björn Guðafsson
Kt. 180550 4889 • bjorn@vsb.is
Verkefni
STRANDGATA 31-33
220 HAFNARFIRÐI
Verkefni
Burðarvirki
3. hæð
Grunnmynd 1
Hannað IHO Teknað JHÖ Yfirfarið BG Kvartíð 1:50 / A1 Síða -
Dags. 29.04.2015 Verkefni 14238 Teikning B1 031 Útgáfa B



Lýkilmynd

V:\2014\14238-Strandgata 31-33\17-Tekningar\173-Project_Navigation\14238 - Strandgata 31-33\Shedding\14238-B1 031-14238.dwg