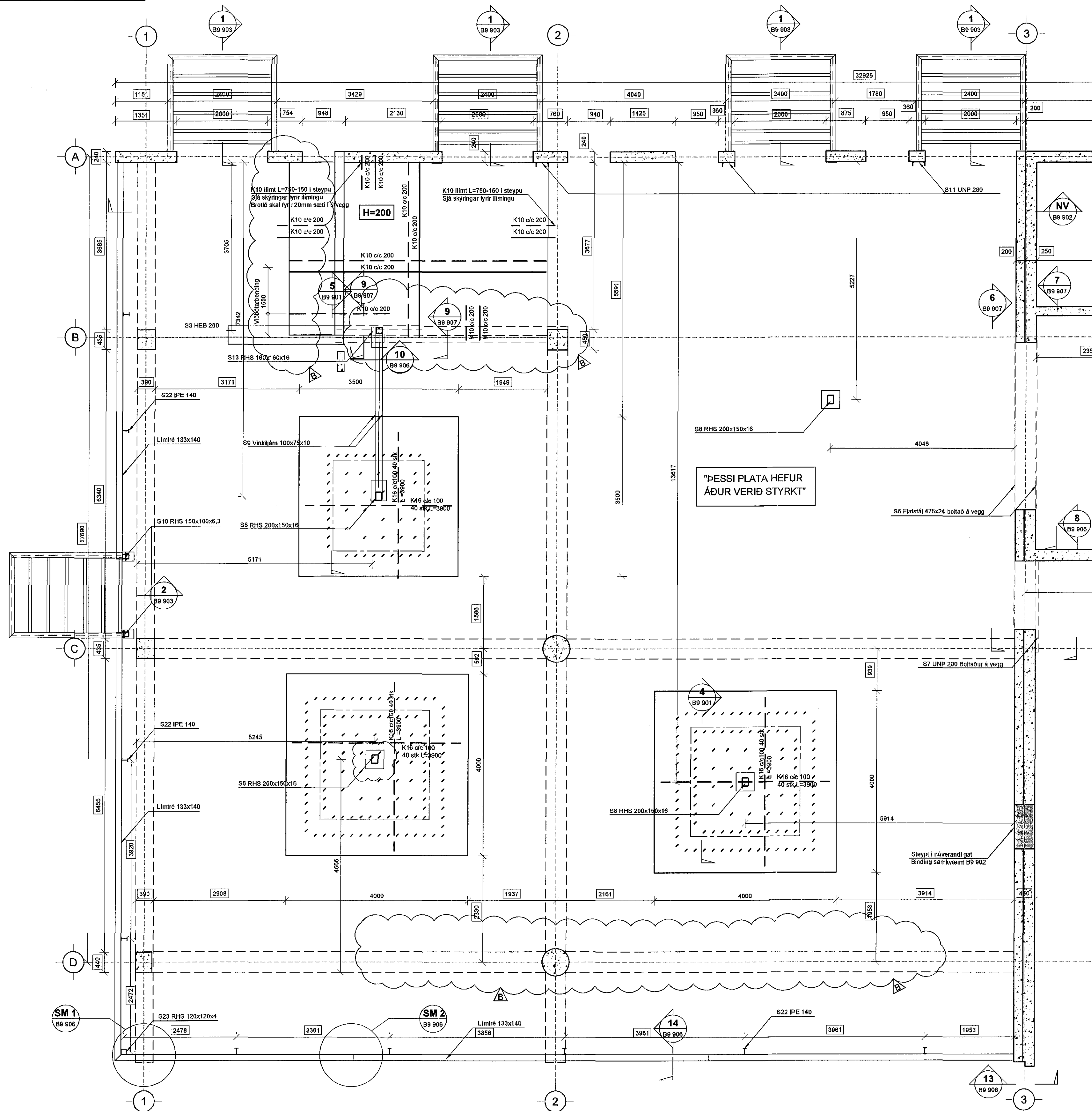


GRUNNMYND 2. hæðar 1 AF 2 1:50



Samþykkt þann
24. Júní 2016
Byggingaálfurinn 11.11.2016

Artur Þorvaldursson
Dagseining aðalfloppdátur
17.12.14, 29.03.15, 13.10.15

Skýringar:
Skyggð svæði og heilar línur tákna veggi fyrir ofan plötun.
Punktalína táknar Blá í lofti.
Línur sýnir mörk á efribendingu. Jám skal alltaf ná hálfra skeytilengd út fyrir mörk efrir bendingar. Sjá nánar á járnteikningu.

Bending:
Útveggir og milliveggir, 200-250mm, með tvöfaldrí bendingu K10 c/c 250 í báðar áttir.

Tengjárn upp í nýja veggi standa minnst 500 mm upp úr veggplötu límist í núverandi burðarvirki L=150mm í alla vængendis og kringum 8.8 og komi 2 K12 bundinn í lykjur nema annað sé tekið fram.
Lykjur K10 c/c 250

Ekki má skeyta saman fleiri en, 4. hvert járn í þversniði. Ekki má skeyta efrirbrúna járnun saman yfir veggjum, súlum, bitum og ekki má skeyta neðribrúna járn saman á möju hafi á milli áseta.

Steypumót:
Blita- og plötumót skulu hafa yfirhæð L/500 af fjarlægð milli fasta punkta.
STEYPUKÓTAR - SJÁ TEKINGU ARKITEKTS

Festlingar:
Boltar, rær og skinnur skulu vera af gæðaflokki 8.8. Múrboltar eru í gæðaflokki 5.8, boltar, skrúfur og naglar séu heitsinkhúðaðir.
Undir alla boltahaus og rær skal setja skifur með þvermál 3xd (d=þvermál boltar) og þykkt 0,3d eða að lágmarki 4mm.

Stálvirki:
Bítar og súlur skulu vera í styrkieikaflokki S235 JR hió minnsta og í samræmi við EN 10027-1 og EN 10025. Allt stál innanhús skal sandblásið og grunnuð. Stál utanhús (fyrir utan einangrun byggingar) skal heilgávanhöðað miðað við tæringartíð 3 sjá almennar skýringar.
Öt mál skulu tekið á staðnum fyrir smíði.

Tilvísanir:
Almennar skýringar: sjá teikningu nr. 14238-BO 000
Göt í plötum og veggjum: sjá gatateikningu
Allar málsetningar og hæðarkóta skal sannreyna með tilliti til aðstæðna á staðnum og teikningar arkitekta, þó ber að láta hönnuð vita af misræmi.

MÁL málsetningar af eldra burðarvirki
Varðandi styrkingar sjá. Dallsnið B9-901, B9 902

BROTÐOLSFLÖKKUR STEYPU:
SJÁ BL. NR. 14238-BO 000

B	15.06.16	Steyptir bítar og stálboltar feldir út	HÖJÚOE
A	23.06.15	Síða tekið mál 1-2, c-d	IHÓ/BG
Úg. Dags.		Skýring	Hanna ÖVfirarió

VSB
VERKFRÆÐISTOFA

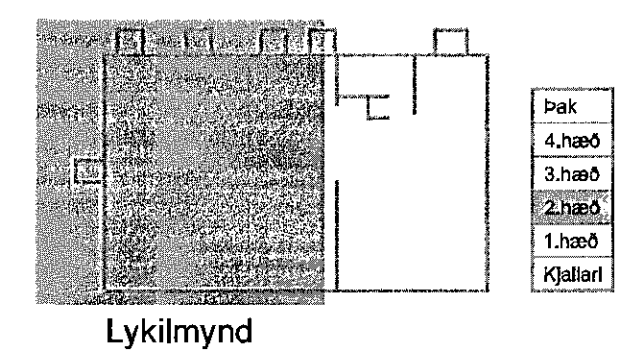
Bejarhéraunni 20 / 220 Hafnarforður
Kennaheiti 710766-2899
Sími 595 9000
vsb@vsb.is / www.vsb.is

Allur séðhúsnáður
Björn Gústafsson
Kf. 180550 4889 • bjorn@vsb.is

Verkheiti
STRANDGATA 31-33
220 HAFNARFIRÐI

Verkefni
Burðarvirki
2. hæð
Grunnmynd 1

Hanna Ö	IHÓ	Vísiták	BG	Kvartré	1:50	/A1	Síða	-
Dags.	29.04.2015	Verkefni	14238	Teikning	B1 021		Útgáfa	B



V:\07\14\238 Strandgata 31-33\17 Teikningar\22-Projekt_Navagan\1\0238-Strandgata 31-33\Sheets\B\1\0238-B1_021_022.dwg