

**ALMENNT**

UM ER AÐ RÆÐA NÝJA SNJÓBRÆÐSLU VÍÐ FJÖLBÝLISHÚS. SNJÓBRÆDD SVÆÐI ERU SAMTALS UM 375,5 m<sup>2</sup> AÐ STÆRD, EN ÞAÐ ÚTTHEIMTIR 375,5 m<sup>2</sup> X 200 W/m<sup>2</sup> = 75.100 WÖTT EÐA 75,1 KW.

**HÖNNUNARFORSENDUR**

BYGGINGARREGLUGERÐ NR. 112/2012  
HITALAGNIR ÍST 69, ÍST EN 442

**SKAMMSTAFANIR**

NF NIDURFALL  
PN ÞAK NIDURFALL  
GK GÖLFKÓTI

**SNJÓBRÆÐSLU LÖGN**

STÝRISTRENGUR

FRAMRÁS

BAKRÁS

**SNJÓBRÆÐSLUSKRÁ**

SLAUFNA	c/c	L	STÆRD	AFKÖST	q	OPNUN
NR.	[mm]	m	[m <sup>2</sup> ]	[W]	l/min	STILLILOKA
1-1	250	101	25,25	5050	4,84	50%
1-2	250	135	33,75	6750	6,47	73%
1-3	250	42	10,5	2100	2,01	13%
1-4	200	72	14,4	2880	2,76	26%
2-1	250	197	49,25	9850	7,08	94%
2-2	250	183	45,75	9150	6,58	85%
2-3	250	71	17,75	3550	2,55	24%
2-4	250	144	36	7200	5,18	62%
2-5	250	204	51	10200	7,34	98%
2-6	250	207	51,75	10350	7,44	100%
2-7	250	201	50,25	10050	7,23	96%
SAMTALS	1557 m	77,1 kW	59,48 l/min			

**VARMAGJÖF FYRIR BYGGINGU 32**

TIL UPPHITUNAR FYRIR BYGGINGUNA ÞARF UM 200,0 KW OG MÁ BÚAST VÍÐ AÐ FÁ ALLT AÐ 1,20 l/s AF 35°C HEITU VATNI FRÁ BAKRÁS BYGGINGARINNAR. VÍÐ ÚTREIKNING Á AFKASTAGETU SNJÓBRÆÐSLUNNAR ER HINS VEGAR EINUINGIS GERT RÁÐ FYRIR AÐ UM 75% AF ORKUÞÖRF HÚSSINS SKILI SÉR Í RAUN TIL SNJÓBRÆÐSLUNNAR. MÍÐAÐ VÍÐ AÐ NÝTA BAKRÁSARVATNIÐ FRÁ 35°C NÍÐUR Í 20°C FÁST 0,75x1,20x4,186x15 = 56,5 KW TIL SNJÓBRÆÐSLUNNAR. INNSPÝTING ÞARF ÞVÍ AÐ ANNA 21 KW EÐA 0,08 l/s EÐA 4,8 l/min. TENNGRIND OG ANNAR BÚNAÐUR SNJÓBRÆÐSLU ER STAÐSETTUR Í INNTAKSKLEFA. Á BAKRÁS SNJÓBRÆÐSLULAGNA SKAL KOMIÐ FYRIR HITAMÆLUM OG STOPPLOKUM OG Á FRAMRÁS KOMI STILLILOKAR/STILLITÉ TIL ÞRÝSTIÞYRINGAR.

**MILLIHITARI SNJÓBRÆÐSLU**

STÆRD 80 KW  
VATNSHITI INN 35 °C  
VATNSHITI ÚT 20°C  
VATNSMAGN HITAVEITUMEGIN 1,00 l/s.  
ÞRÝSTIFALL VATNSMEGIN Í FORHITARA MINNA EN 20 KPa  
GLYCOLHITI ÚT 30 °C  
GLYCOLHITI INN 15 °C  
ÞRÝSTIFALL GLYKOLMEGIN Í FORHITARA MINNA EN 20 KPa  
VÖKVMAGN GLYKOLMEGIN 0,96 l/s.

**DÆLA**

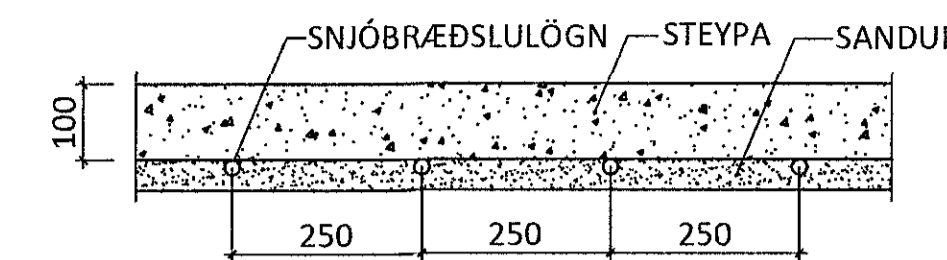
ÞRÝSTIÞYRÐ HRINGRÁSADÆLA MEÐ AFKÖST 3,60 m<sup>3</sup>/klst VÍÐ 8,5 mVs.

**SNJÓBRÆÐSLULAGNIR**

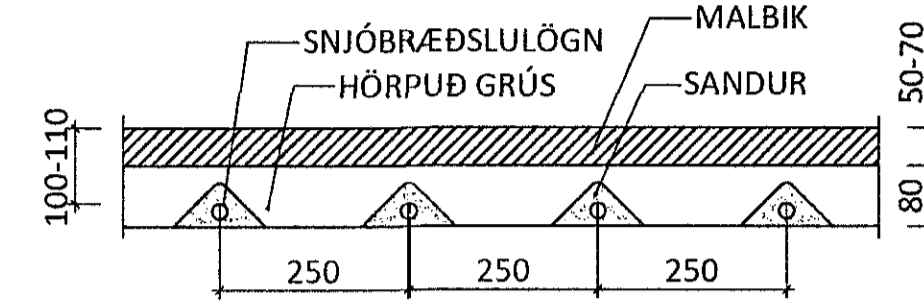
SNJÓBRÆÐSLULAGNIR SKULU VERA ÚR HITAPOLNU PLASTI DN20 (Ø25) SÉRSTAKLEGA FRAMLEIDDAR TIL NOTKUNAR Í SNJÓBRÆÐSLUKERFUM. Í STIGUM SKULU LAGNIR VERA PEX DN15 (Ø20). STOFNLAGNIR SKULU VERA ÚR PP-R EÐA SAMBÆRILEGT. LAGNIR SKULU ÞOLA A.M.K. 10 bar ÞRÝSTING VÍÐ 60°C MÍÐAÐ VÍÐ 50 ÁRA ENDINGARTÍMA. LAGNIR SKULU LAGÐAR MEÐ 250 mm MILLIBILI Á VEL ÞJAPPAD UNDIRLAG OG Fyllt YFIR MEÐ SANDI. FJARLEGÐARSTYKKI SKAL SETJA VÍÐ ALLAR BEYGIJUR OG MEÐ 5 m MILLIBILI Á BEINUM LÖGNUM. ÞAR SEM LAGNIR LIGGJA Í GEGNUM STEYPTA VEGGI EÐA PLÖTUR SKAL SETJA PEH HLÍÐARLÖGN UTAN UM LÖGN. EKKI ER LEYFLEGT AÐ KEYRA FYRIR LAGNIRNAR NEMA Á ÞEIM SÉ VATNS-ÞRÝSTING.

SNJÓBRÆÐSLU SKAL STJÓRNAST MEÐ HITASTYRÐUM LOKA, VIRKNI LOKANS BYGGIST Á STYRINGU Á FRAMÁSARHITA EFTIR ÁHRIFUM HITANEMA Í BAKRÁS. ÞEGAR KÉRFIÐ KEYRIR, ER ÞAÐ MEÐ AÐSTÖÐ DÆLU OG ER BAKRÁSARVATNI FRÁ HITAKERFI ALLTAF DÆLT Í GEGNUM MILLIHITARA.

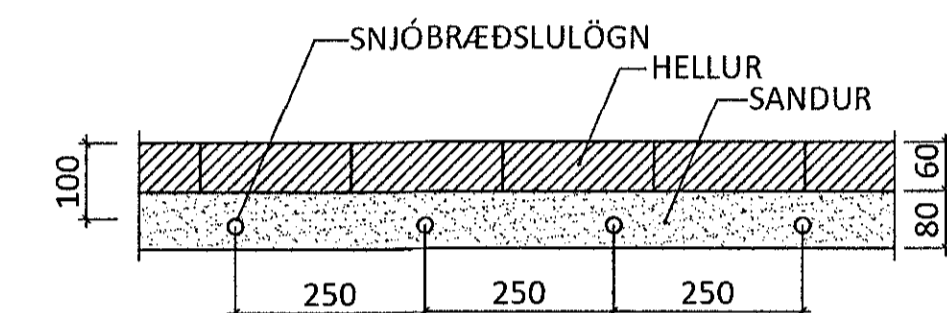
**SNJÓBRÆÐSLA UNDIR STEYPTUM PLÖNUM**



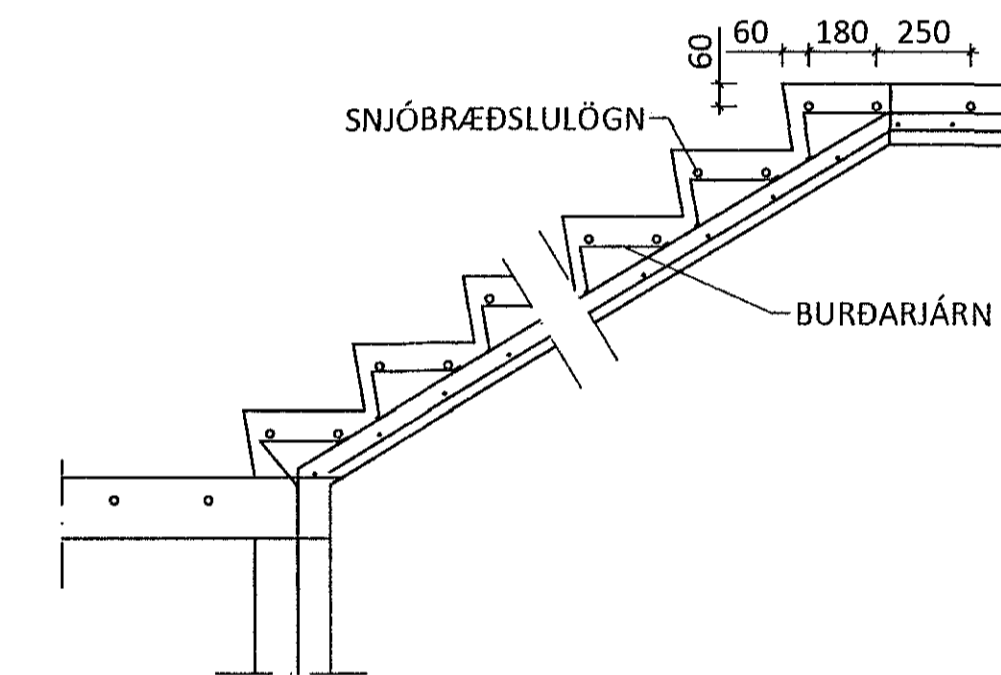
**SNJÓBRÆÐSLA UNDIR MALBIK**



**SNJÓBRÆÐSLA UNDIR HELLUM**

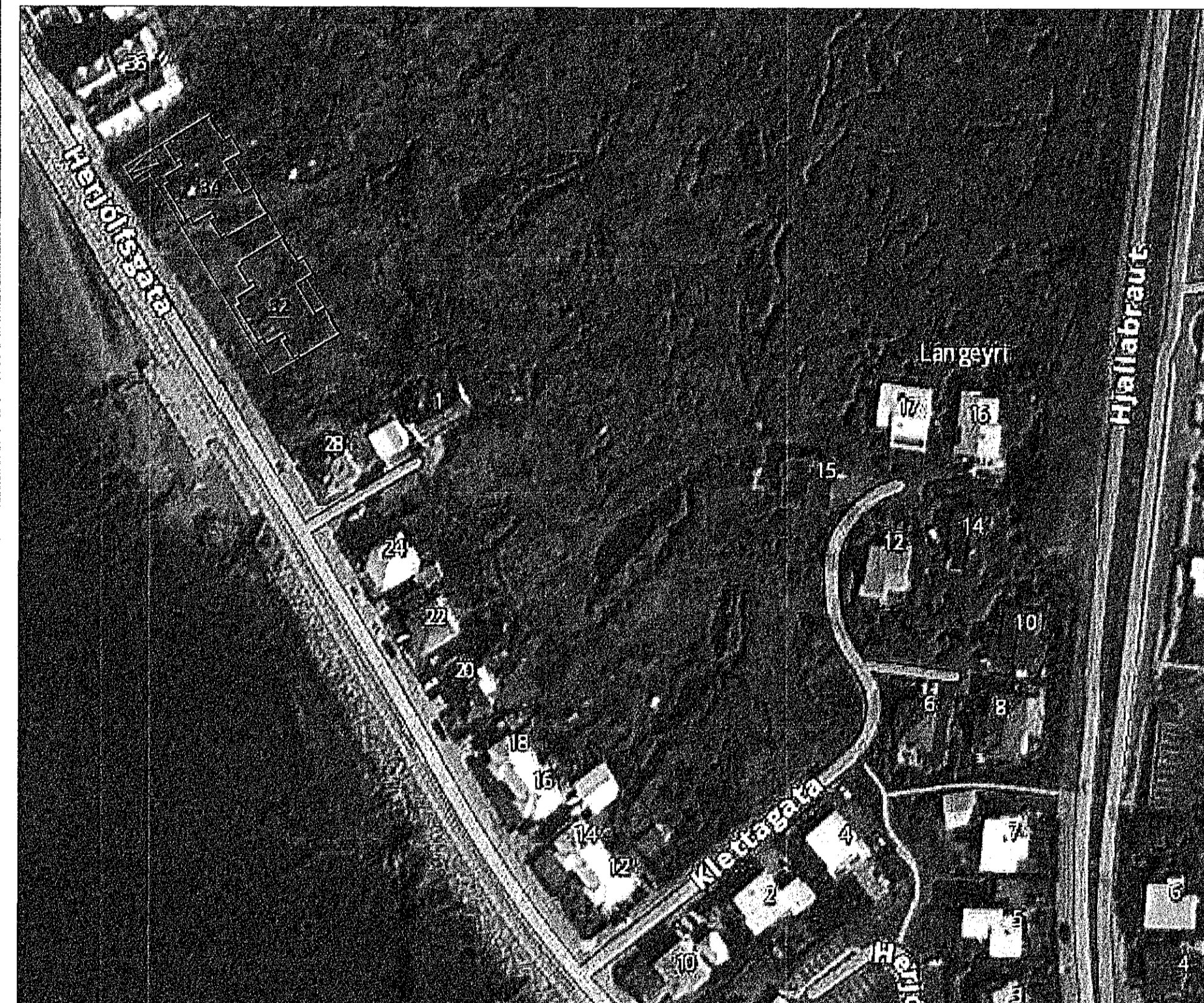


**SNJÓBRÆÐSLA Í TRÖPPUM OG STIGAPÖLLUM**

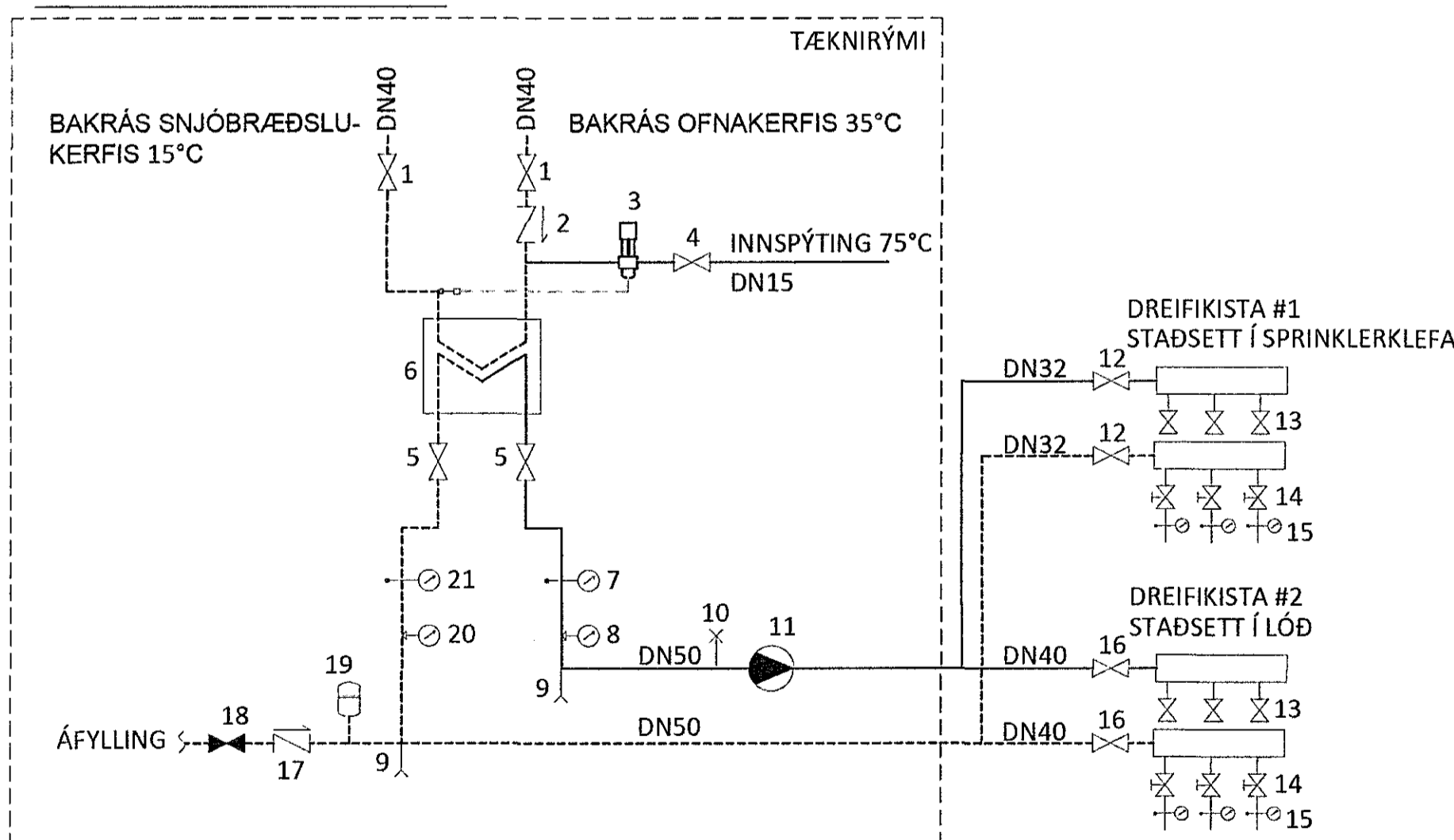


**HERJÓLFSGATA 32-34**

**YFIRLITSMYND**



**SKEMATÍSK MYND AF TENNGRIND**



**NR. TÆKI**

- 1 STOPPLOKAR
- 2 EINSTEFNULOKI
- 3 HITASTYRÐUR LOKI
- 4 STOPPLOKI
- 5 STOPPLOKAR
- 6 MILLIHITARI
- 7 ÞRÝSTIMÆLIR
- 8 HITAMÆLIR
- 9 TÆMING
- 10 LOFTTÆMING
- 11 HRINGRÁSADÆLA
- 12 STOPPLOKI
- 13 STOPPLOKI
- 14 STILLILOKI
- 15 HITAMÆLIR
- 16 STOPPLOKI
- 17 EINSTEFNULOKI
- 18 STOPPLOKI
- 19 ÞENSLUKER
- 20 ÞRÝSTIMÆLIR
- 21 HITAMÆLIR
- 21 HITAMENI

**HLUTVERK**

- LOKAR FYRIR SNJÓBRÆÐSLUKERFI
- STJÓRNAR HITASTIGI Á SNJÓBR.
- LOKAR FYRIR INNSPÝTINGU
- LOKAR FYRIR SNJÓBRÆÐSLUKERFI
- MILLIHITARI FYRIR SNJÓBRÆÐSLU
- ÞRÝSTINGUR Á FRAMRÁS SNJÓBRÆÐSLU
- HITASTIG Á FRAMRÁS SNJÓBRÆÐSLU
- TÆMING Á SNJÓBRÆÐSLU
- SJÁLFRVIRK LOFTTÆMING
- ÞRÝSTIÞYRÐ
- LOKAR FYRIR DREIFIKISTU #1
- LOKAR FYRIR RENNSLI INNÁ SLAUFUR
- STILLIR RENNSLI INNÁ SLAUFUR
- HITASTIG Á BAKRÁS Á DREIFIKISTU
- LOKAR FYRIR DREIFIKISTU #2
- LOKAR FYRIR ÁFYLINGU
- FORÞRÝSTINGUR 0,5 bar
- ÞRÝSTINGUR Á BAKRÁS SNJÓBRÆÐSLU
- HITASTIG Á BAKRÁS SNJÓBRÆÐSLU
- SKYNNAR HITASTIG Á BAKRÁS HITAKERFIS

**STÆRD/AFKÖST**

- DN40
- DN40
- Kvs=1,7 m<sup>3</sup>/klst, (0,78 m<sup>3</sup>/klst)
- DN15
- DN50
- 80 KW, 35/20°C-30/15°C, q=1,00 l/s
- 0-5 bar.
- 0-75°C
- DN15
- 3,60 m<sup>3</sup>/klst VÍÐ 8,5 mVs
- DN32
- DN20
- DN20
- 0-75°C
- DN40
- DN15
- DN15
- 20 LÍTRA,
- 0-5 bar.
- 0-75°C
- 35°C

ÁRITUN HÖNNUNARSTJÓRA: KT.

A 10.05.16 INNTAKSGRIND FÆRD OG LAGNALEIDUM BREYTT

**ferill**  
VERKFRÆÐISTOFA

**HERJÓLFSGATA 32-34** HAFNAFIRÐI  
FJÖLBÝLISHÚS  
SNJÓBRÆÐSLUKERFI  
ALMENNAR SKÝRINGAR  
SKÝRINGAMYND

HÖNNUÐUR	YFIRFARID	DAGS. ÚTG.	DAGS. BREYT.
HPV hjalt@ferill.is	PÓ	05.05.15	10.05.16
MKV.	VERKNR.	TEKN. NR.	BREYT.
-	14103	S-001	A