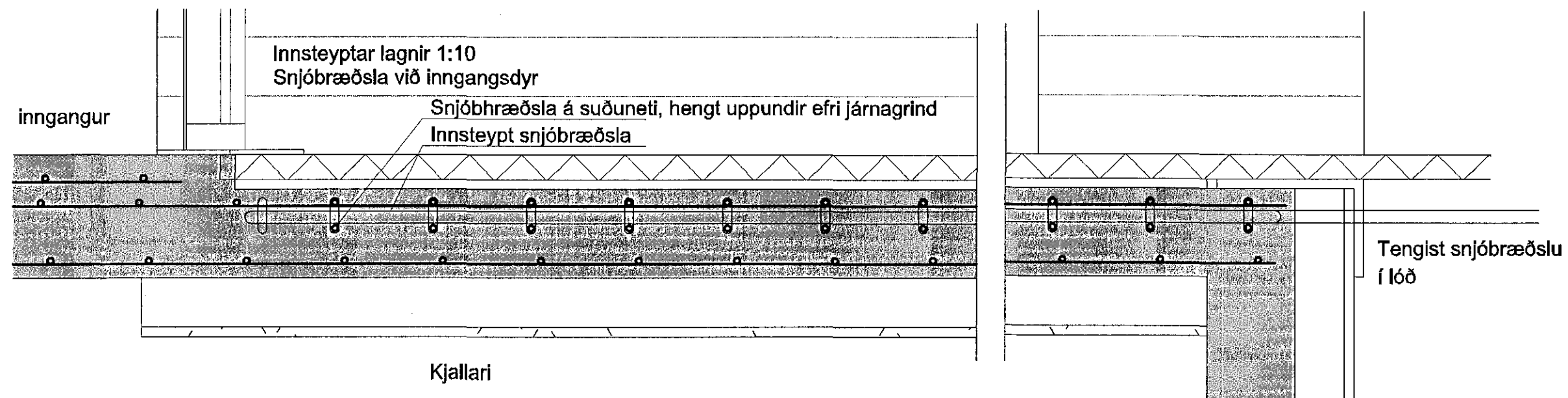
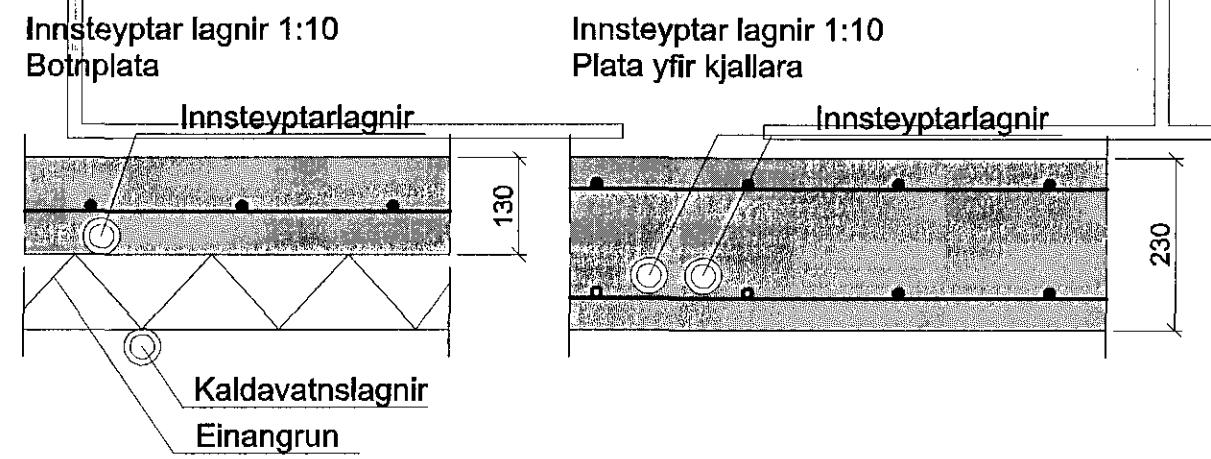
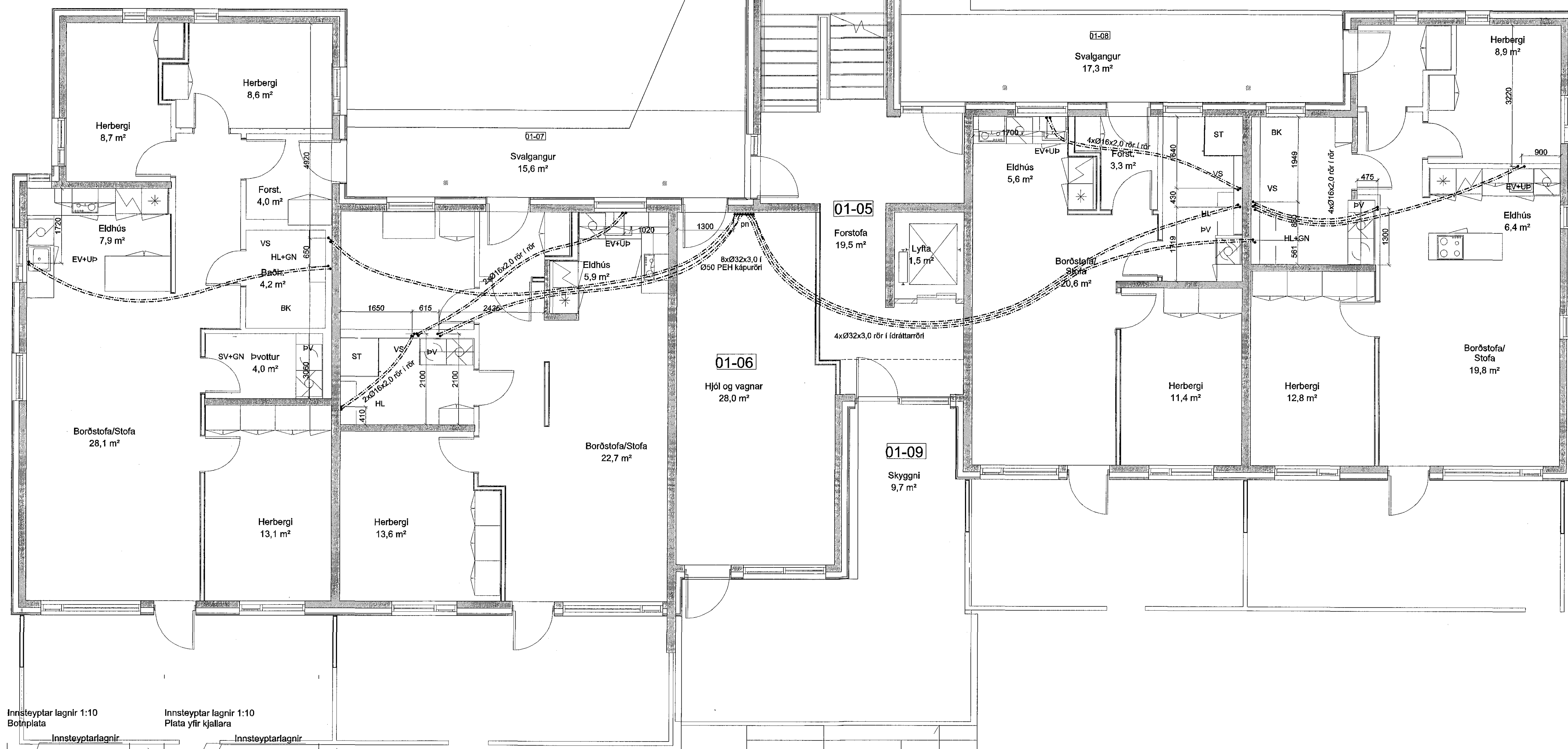


Sami. kkt þau er  
24 AUG 2016  
Byggingarfulltrúinn í Hafnar  
F.H. Sigurbur Steinar Jónsson



Skýring: Neysluvatnslagnir Pex í gólf.  
Skýring: Snjóbræðsla

Allt efni skal vera CE-merkt, eða hafa jákvæða umsögn frá Nýsköpunarmiðstöð Íslands um að það uppfylli kröfur í byggingarreglugerð, standist staðla og falli að verklagi og sérslenskum aðstæðum.

Vatnslagnarefni í gólfum, rör í rör Ø16x2.2. PEX rör með þrýstingjum af viðurkenndri gerð skv. DIN 16892/93.

Þrýstiprófun plastagna fyrir neysluvatn.: Neysluvatnslagnir skal fylla af köldu vatni og þæra þrýstiprófaðar með minnst 10bar. Heildar próftími er 3klst og skiptist þannig:

Tími liðinn frá upphafi þrýstiprófs:  
1) byrja á að setja vatnsþrýsting í 10bar  
2) eftir 10min setja vatnsþrýsting aftur í 10bar  
3) eftir 20min setja vatnsþrýsting aftur í 10bar  
4) eftir 30min skal skrá stöðu á þrýstismæli  
5) eftir 60min skal skrá stöðu á þrýstismæli

Hér má þrýstingur mest hafa fallið um 0,6bár frá (4) til (5)  
6) eftir 180min skal skrá stöðu á þrýstismæli

Hér má þrýstingur mest hafa fallið um 0,2bár frá (5) til (6)

Ath. mælar sem notaðir eru við prófun skulu vera viðurkenndir og skal vera hægt að greina mög. auðveldlega broytingu um 0,1bar á þeim.

Breytingar		KIRKJUELLIR 12a,	
Nr.	Dags.	Nafr.	
			<b>Verkfræðistofa Þráinn &amp; Benedikt</b>
			Laugavegi 178, 105 Rvk.
			Sími: 569-7715 Veffang: verkfradistofa.is
			Netfang: verkfradistofa@verkfradistofa.is
			Innsteyptar lagirnir í gólf hæðar
			16. ágú. 2016
			080149-3609
			Arnim
			Ólafur