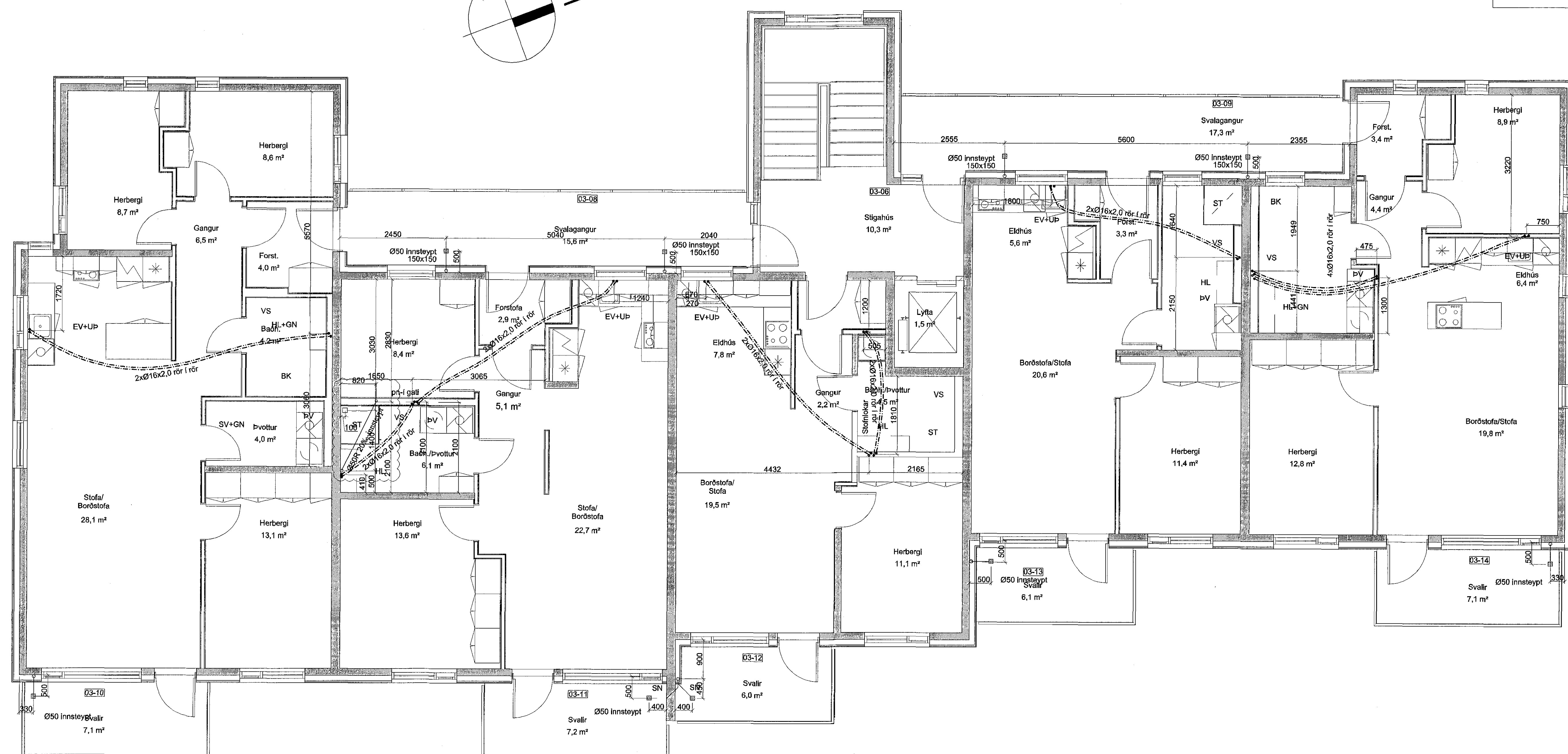
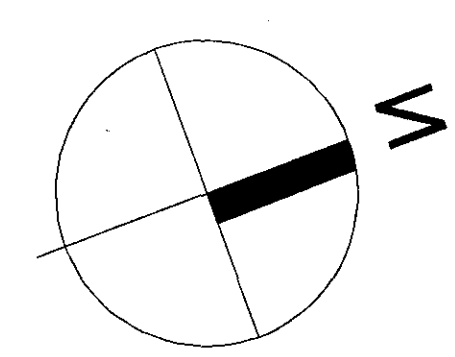
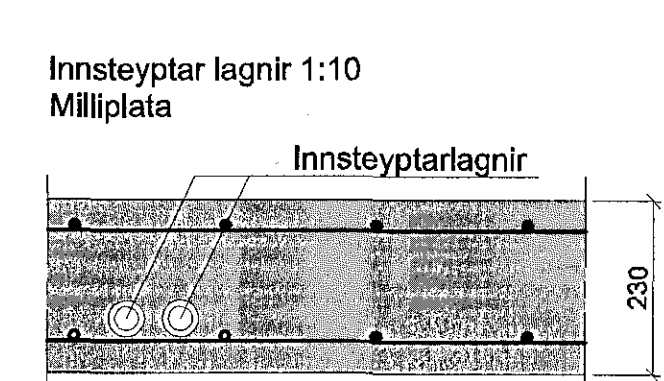
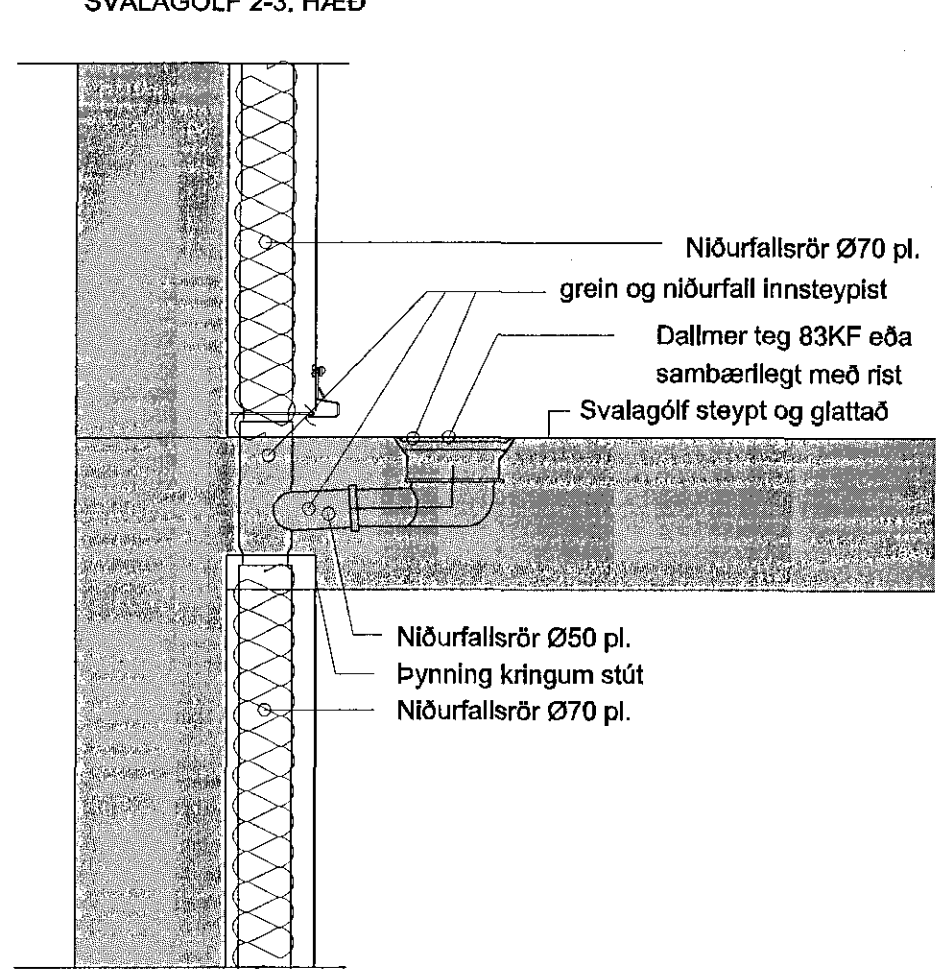


Sambýkkt bann  
24 AUG 2016  
Byggingarfulltrúinn í Hafnarhúsi  
F.h. Sigurður Steinar Jónsson



SNÍÐ A 1:10  
SVALAGÓLF 2-3. HÆÐ



Skýring: Neysluvatnslagnir Pex í gólf.  
Allt efni skal vera CE-merkt, eða hafa jákvæða umsögn frá Nýsköpunarmiðstöð Íslands um að það uppfylli kröfur í byggingarreglugerð, standist staða og falli að verklagi og sérislenskum aðstæðum.  
Vatnslagnarmerki í gólfum, rör í rör Ø16x2,2. PEX rör með þrýstengjum af viðurkenndri gerð skv. DIN 16892/93.  
Þrýstiprófun plastigna fyrir neysluvatn.: Neysluvatnslagnir skal fylla af köldu vatni og þæra þrepa-Þrýstiprófaðar með minnst 10bar. Heildar próftími er 3klst og skiptast Þannig:  
Tími líðinn frá upphafi þrýstiprófs:  
1) byrja á að selja vatnþrýsting í 10bar  
2) eftir 10mín selja vatnþrýsting aftur í 10bar  
3) eftir 20mín selja vatnþrýsting aftur í 10bar  
4) eftir 30mín skal skrá stöðu á þrýstímæli  
5) eftir 60mín skal skrá stöðu á þrýstímæli  
Hér má þrýstingur mest hafa fallið um 0,6bór frá (4) til (5)  
6) eftir 180mín skal skrá stöðu á þrýstímæli  
Hér má þrýstingur mest hafa fallið um 0,2bór frá (5) til (6)  
Ath, mælar sem notaðir eru við prófunu skulu vera viðurkenndir og skal vera hægt að greina mjög auðveldlega breytingu um 0,1bar á þeim.

Skýring: Innsteyptar frárennslislagnir R  
Allt efni skal vera CE-merkt, eða hafa jákvæða umsögn frá Nýsköpunarmiðstöð Íslands um að það uppfylli kröfur í byggingarreglugerð, standist staða og falli að verklagi og sérislenskum aðstæðum.  
Innsteyptar frárennslislagnir Innanhúss skulu vera úr polypropylen (R) (Polypropylen, Polyethelyne hjóllitil rör) td. af Skolan gerð.  
Lagnir einangrist með steinullarmottum og veflist með plastdúka. Sérstaklega skal vanda einangring þannig að trygg sé að öll hjóllitil frá röri og út í steypu sé siltin.

Breytingar		KIRKJUVELLIR 12a,	
Nr.	Dags. Nafn		
		<b>Verkfræðistofa Þráinn &amp; Benedikt</b> Laugavegi 178, 105 Rvk. Sími: 566-7775 Veffang: verkfræðistofa.is Netfang: verkfræðistofa@verkfræðistofa.is	
		Innsteyptar lagnir í gólf 3. hæðar 16. ágú. 2016	
		H.BS   T.BD   S. M. 1:50 Nr. P301 Dags. maí 2016 080149-3609	Áritun Góðgættur: