

Nr.	Tæki	Staðsetning	Hlutverk	Tegund/Umboð	Gerð/afköst
6.01	Þraskostur	A 03	Þraskostur fyrir loftfræsing		Afköst: 2.500 L/s 1000x1000 mm höx og 20 mm gólf
6.02	Spjaldloka	A 04	Vinnur með spjaldlokum (tæki 6.03) lokar þegar loftfræsing er stopp.		Gerð: Þitt skv. köki J eftir DS447, gerð fyrir motor.
6.03	Spjaldlokumotor	A 05	Vinnur með spjaldloku (tæki 6.02) þar boð há rola (tæki 6.24), klukka (tæki 6.25) og brunadökunarkest.		Gerð: 15 Nm, með gormi og stöðvænum brunadökunarkest.
6.04	Loftfræsing	I 06	Blæs loftið frá og soggur út óhrein loft, endurfinnur hita og ósoggandi og slær roða fyrir inn- og útblástur.		Gerð: Loftfræsingarstæði með 17 skum og þermoelektrónískum AFKöst: 2.500 L/s þegn 250 Pa.
6.05	Loftstær	A 07	Hita innblásturloka fyrir þaman loftfræsingarstæði (tæki 6.04).		Afköst: 45 kW Loftbl. 100°C Hvarf: 2000 C Loftmagn: 2.500 L/s
6.06	Hlaskrymi	I 08	Sendir boð til stjórnstöðvar (tæki 6.07).		0-40°C meðalfræsingartíðni (stökku 1,2m x0,9m)
6.07	Stjórnstöð	I 09	Stýrir innblásturloka, Fær boð frá hlaskrymi (tæki 6.06) og sendir boð til motorloka (tæki 6.08). Er hluti af stýrikerfi loftfræsingarstöðu (tæki 6.04).		Þrægir
6.08	Motorloka	A 10	Vinnur með spjaldloku (tæki 6.03) lokar þegar loftfræsing er stopp.		Afköst: 1000 L/s NO-stráumlaus með gormi
6.09	Hálfspjaldloka	A 11	Stýrir hléveitu þar til motorloka (tæki 6.08) verður lokað.		Ø 25 mm
6.10	Stopploka	A 12	Lokar fyrir hléveitu að motorloka (tæki 6.08).		Ø 25 mm
6.11	Stopploka	A 13	Lokar fyrir hléveitu frá motorloka (tæki 6.08).		Ø 25 mm
6.12	Hlámælir	A 14	Stýrir hléveitu hlá mælara (tæki 6.06).		Stær: 80 mm, skali 0-800 °C, Rokkur 2 skv. DIN 1603
6.13	Stöðloka	A 15	Stýrir hléveitu í gegnum loftstær (tæki 6.05).		Gerð: 20 mm Ø 3 L/s
6.14	Spjaldloka	A 16	Vinnur með spjaldlokum (tæki 6.10) lokar þegar loftfræsing er stopp.		Gerð: Þitt skv. köki J eftir DS447, gerð fyrir motor.
6.15	Spjaldlokumotor	A 17	Vinnur með spjaldloku (tæki 6.14) þar boð há rola (tæki 6.24), klukka (tæki 6.25) og brunadökunarkest.		Gerð: 15 Nm, með gormi og stöðvænum brunadökunarkest.
6.16	Brunaloka	A 18	Staðsett í innblásturloka, lokar þegar hléveita er um klukk.		Gerð: EC50, gerðinokla með 6°C hléveiti.
6.17	Útblástur	I 19	Blæs ósoggandi út. Stýrt af hléveitara (tæki 6.14).		Afköst: 2.500 L/s þegn 100 Pa, afköst skulu níst á móttræði.
6.18	Hlámælir	A 20	Stýrir hléveitu hlá mælara (tæki 6.17).		Þróuneyrir
6.19	Yfirálgævi	I 21	Stöðvar útblástara (tæki 6.17) og sendir boð um hléveiti.		
6.20	Spjaldloka	A 22	Vinnur með spjaldlokum (tæki 6.21) lokar þegar loftfræsing er stopp.		Gerð: Þitt skv. köki J eftir DS447, gerð fyrir motor.
6.21	Spjaldlokumotor	A 23	Vinnur með spjaldloku (tæki 6.20) þar boð há rola (tæki 6.24), klukka (tæki 6.25) og brunadökunarkest.		Gerð: 15 Nm, með gormi og stöðvænum brunadökunarkest.
6.22	Þraskostur	A 24	A vegg í blásergila (tæki 6.22).		Stablaðstær: 1.000x1.200mm
6.23	Stjórniskapur	I 25	Stýrir hléveitu í blásergila (tæki 6.23).		
6.24	Stjórniskapur	I 26	Stýrir hléveitu í blásergila (tæki 6.23).		
6.25	Klukka	I 27	Stöðvar kerfi á móttræði.		24 tíma
6.26	Logar	I 28	Logar þegar kerfi er í gangi.		Ghreit
6.27	Logar	I 29	Logar þegar kerfi þarf þjónustu.		Reitt
6.28	Kvitt-rot	I 30	Stöðvar þjónustu.		
6.29	Þjónmerki	I 31	Vir þegar kerfi þarf þjónustu.		
6.30	Hlámælir	A 32	Stýrir hléveitu í innblásturloka.		

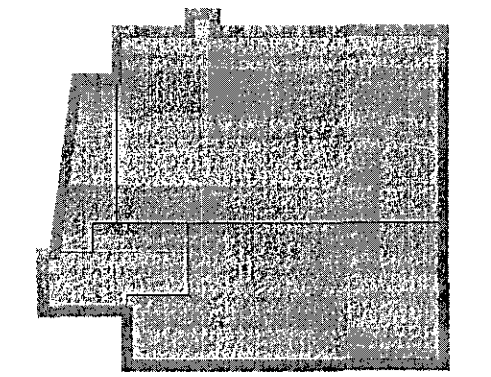
KERFI	NÚMÉR TÆKIS	GERÐ	ÞJÓNUSTAR	STAÐSETNING	AFKÖST			MÓTOR				HLJÓDAFL [LwA6]	ÞYNGD [kg]	VIDMIÐUNARTÆKI ROSENBERG	Ath.	
					LOFTMAGN [l/s]	ÞRÝSTINGUR [kPa]	SNÚNINGSHRAÐI [r/m]	HEILDARNÝTNI [%]	AFLDÖRF [kW]	VOLT/AMPER	FASAR					AFKASTA STÝRING
6	6.31	BLÁSARI Á ÞAKI	ELDHÚS	ÞAK	1650	250	1041	92,5	0,896	400/20	3	TÍÐNIBREYTI	63 (4)	73,2	systemair DVC 560-S	

KERFI	GERÐ KERFIS	TÆKISNÚMÉR	STAÐSETNING TÆKIS	ÞJÓNAR	STÆRÐ LxB (mm)	SPJALDLOKUMÓTOR		Viðmiðunar búnaður Exhausto	ATH.
						Fæðispenna 24VAC	230VAC		
6	LOFTRÆSING	6.32	Eldhúsi	Matsal	800x300	x		BRS	1,2,3,4
6	LOFTRÆSING	6.33	Eldhúsi	Matsal	800x300	x		BRS	1,2,3,4

ATH.

- Brunalokur uppfylli kröfur DS428,2009 (=E160 (ve, ho, l <-> o) S)
- Prófaðar í samræmi við DS/EN1366-2 og flokkaðar eftir DS/EN13501-3
- Brunalokur tengist prófanarstöð sem uppfyllir DS428,2009

REYKJAVÍKURVEGUR 74



3h
2h
1h
kl

A 11.08.16 PAKBLÁSARI FYRIR ELDHÚS BÆTT VÍÐ PDE/SÁS
Útg. Daga Skýring Hannar/Virfröð



VERKFRÆÐISTOFA

BÆJARHRAUN 20 · 220 HAFNARFJÖRÐUR · KENNITI: 710796-2899
vsb@vsb.is · Sími 585 8600 · Fax 585 8610 · www.vsb.is

Áritun stjórnunar
SVEINN ÁKI SVERRISSON KÍ: 230855 5609
Verkhelti
REYKJAVÍKURVEGUR 74
HAFNARFIRÐI

Hannað	Teiknað	Yfirferð	Kvaði	Síða
BS	BS	SÁS	L511	1 / A1
Daga:	20.12.05	Veitufé:	03796	Útgáfa
				A

1:20203.03196.031756-mjrkurvegur74-SASmetill.C02196.L511.dwg