

### Staðlar:

Álag: FS EN 1991-1:1994  
E.þyngd og notálag: FS EN 1991-2-1:1995  
Snijóálag: FS EN 1991-2-3:1995  
Árekstur: EN 1991-1-4:2005  
Steypa: EN 1992-1-1:2004  
Grundun: EN 1998-1:2004

### Grundun

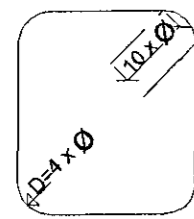
Grundað er beint á fyllingun, fyllinginn skal vera vel þjöppuð. Mesta leyfða álag á fyllinguna er < 0,5 MPa.  
Aðfiutt burðarfylling í og að sökklum á að vera frostþolin og slitsterk, einnig skal hún hafa góða þjöppunareiginleika. Mesta steinastærð í hverju lagi fyllingar má ekki vera meiri en 1/3 af þykkt lagsins. Gerð er krafa um að hvert fyllingarlag standist eftirfarandi kröfur í plötuprófi E2 >= 125 MPa og E2/E1 <= 2,2. Þykkt sökkulveggja er 20cm.

### Beyging bendistáls

Ef ekki er annað tekið fram skal bendistál ekki beygt krappar en kemur fram í eftirfarandi töflu

|                             |                  |                  |
|-----------------------------|------------------|------------------|
| Þvermál stangar $\emptyset$ | 16 > $\emptyset$ | 16 < $\emptyset$ |
| Þvermál beygjuhjólis D      | >4 x $\emptyset$ | >7 x $\emptyset$ |

### Beyging lykka



### Skeytilengd bendistáls

Ef ekki er annað tekið fram skal skeyta bendistál eins og kemur fram í eftirfarandi töflu

|   |     |     |     |      |      |
|---|-----|-----|-----|------|------|
| Þvermál stangar $\emptyset$             | 6   | 10  | 12  | 16   | 20   |
| Lámarkskeytilengd bendistáls [mm]       | 400 | 500 | 600 | 800  | 1400 |
| Lámarkskeytilengd bendistáls Ö.S.S [mm] | 580 | 700 | 840 | 1120 | 1400 |

Ö.S.S. öll járn skeyt í sama sniði, það er ef meira en 50 % járna er skeytt í sama sniði.

### Efnisgæði bendistáls

Bendistál skal vera B500B skv. Íst EN 10080

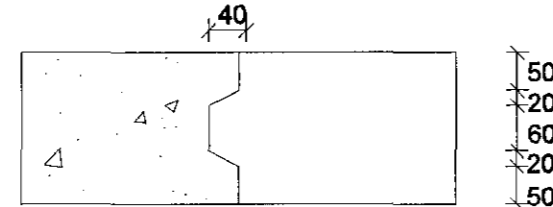
### Steypuhula bendistáls

Ef ekki er annað tekið fram skal nota þær steypuhulur sem koma fram í eftirfarandi töflu

|               |         |        |
|---------------|---------|--------|
| Byggingahluti | Innbrún | Útbrún |
| Veggir        | 35 mm   | 30 mm  |
| Milliplata    | 25 mm   | 25 mm  |
| Þakplata      | 25 mm   | 30 mm  |
| Boinplata     | 45 mm   | 30 mm  |
| Stoðveggir    | 40 mm   | 40 mm  |

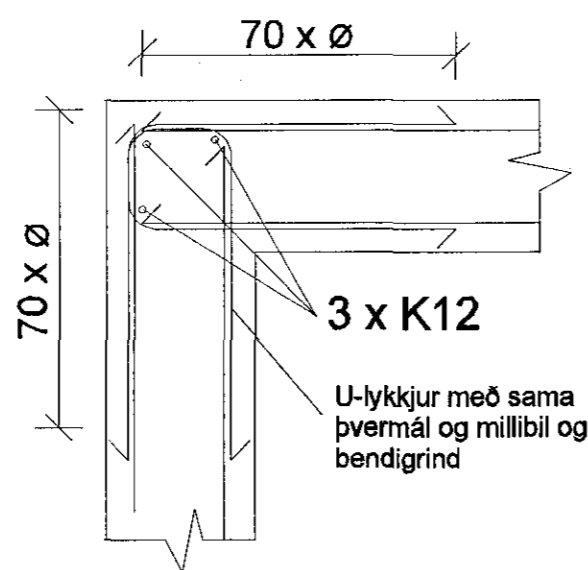
### Steypuskil

Ef setja á steypuskil sem ekki eru á teikningu þarf samþykki eftirlitsmanns og ef ekki annað er tilgreind skal ganga frá þeim eins og sýnt er hér að neðan.



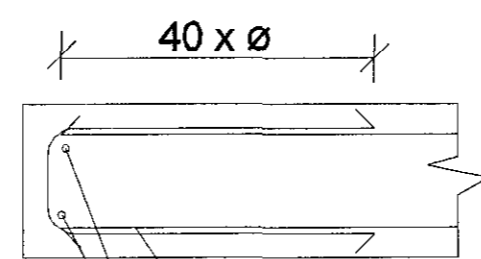
### Frágangur í hornum

Nota skal eftirfarandi frágang nema annað sé tekið fram.



### Veggendar

Nota skal eftirfarandi frágang nema annað sé tekið fram.

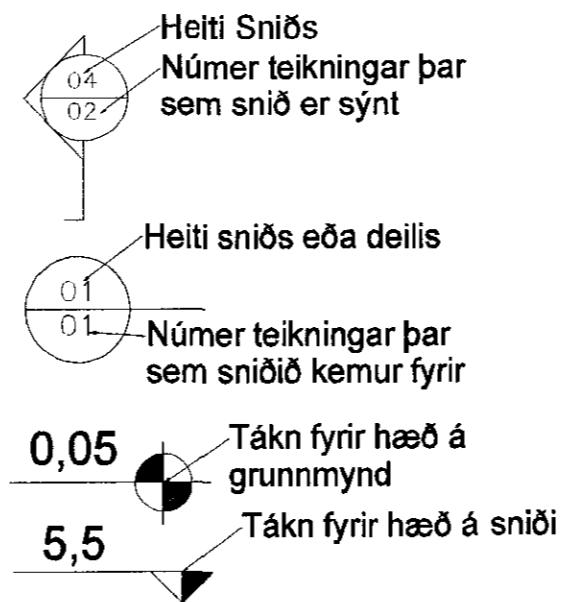


U-lykkjur með sama þvermál og millibil og bendigrind

2 x K12, eru inn í lykkjunni. Hvort sem þau eru lóð- eða lárétt.

### Merkingar og málsetningar

Öll mál eru í mm nema hæðarkótar sem eru í m. Hæðarkótar eru metrum.

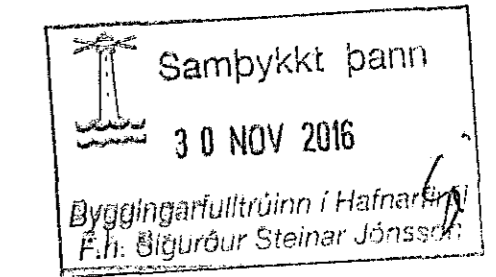


### Steypuæði

Nota skal steypu sem uppfyllir eftirfarandi skilyrði. Fjaldur stuðull 28 daga gamallar steypu skal að lágmarki vera  $E_{cm}=27900$

|                                  |               |       |
|----------------------------------|---------------|-------|
|                                  | Byggingahluti |       |
|                                  | Veggir        | Annað |
| Brotþolsflokkur                  | C28           | C28   |
| Sementsmagn [kg/m <sup>3</sup> ] | 300           | 300   |
| V/S tala                         | <0,55         | <0,55 |
| Loftmagn                         | 5 %           | 5 %   |

9/11-16 1602085



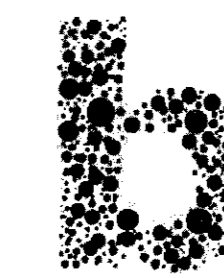
|      |                    |            |         |             |
|------|--------------------|------------|---------|-------------|
| 1    | Útgáfa             | 20.09.2016 | ADS     | SH          |
| Útg. | Skrifing / Beyging | Dagur      | Teiknað | Yfirfarandi |

Kirkjugarður Hafnarjarðar  
VERKAUFI / EIGANDI  
Verkfærahus  
TEGLIND VERKS

Hvammabraut 20A  
GATASTADSETNING

|                             |  |
|-----------------------------|--|
| BURÐAVIRKI<br>SKÝRINGARMYND | LANDNÚMÉR: 121322<br>STADGR.: 1400-1-44400200<br>MHL: 05<br>MKV: -<br>BLADSTÆRD: A2<br>UTGÁFA DAGS: 20.09.2016<br>TEIKNAD: ADS<br>YFIRFARID: GÓ/EG |
|-----------------------------|--|

|                 |                          |
|-----------------|--------------------------|
| 1531<br>VERKNR. | 500 - 1<br>RABNR. UTGÁFA |
|-----------------|--------------------------|



*Guðmundur Ósvaldsson*  
Guðmundur Ósvaldsson  
kt: 061254-3239

BATTERIÐ | ARKITEKTAR  
Hvaleyraubraut 32 | 220 Hafnarfirði | S: 54 54 700 | batteri@arkitekt.is | www.arkitekt.is

© BATTERIÐ | ARKITEKTAR  
ÖLL AFRÖT OG AFRITUN TEIKNINGAR AÐ HLUTA EÐA Í HEILD ER HÁÐ SKRIFLEGU LEYFI HÖFUNDAR