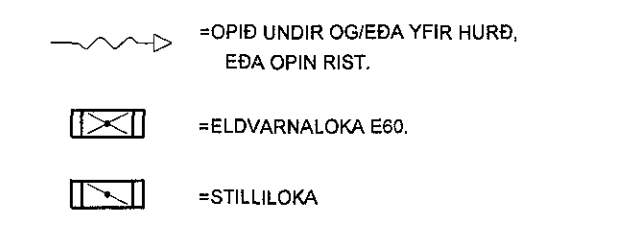


LEGA LAGNA:

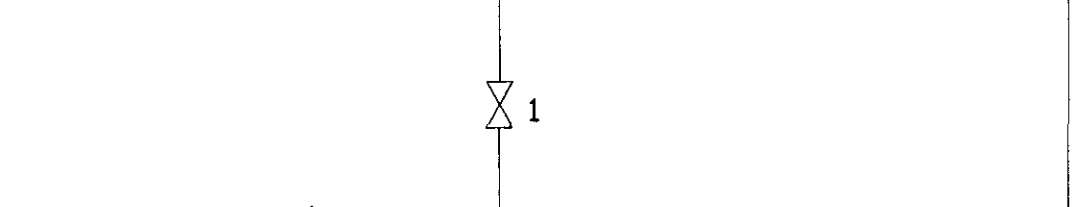
- PU: PÍPA FER UPP
PK: PÍPA FER NIÐUR
VG: VIÐ GÓLF
VL: VIÐ LOFT
IR: Í RAUF
IV: INNAN Í VEGG
IE: INNAN Í EINANGRUN
AV: Á VEGG
PL: Í PLOTU
UL: UNDIR LOFTI
OL: OFAN Á MILLILOFTI
YD: YFIR DYRUM
S: HALLABREYTING
B: BREYTING Á RÓRSTÆÐI

1. MERKINGAR

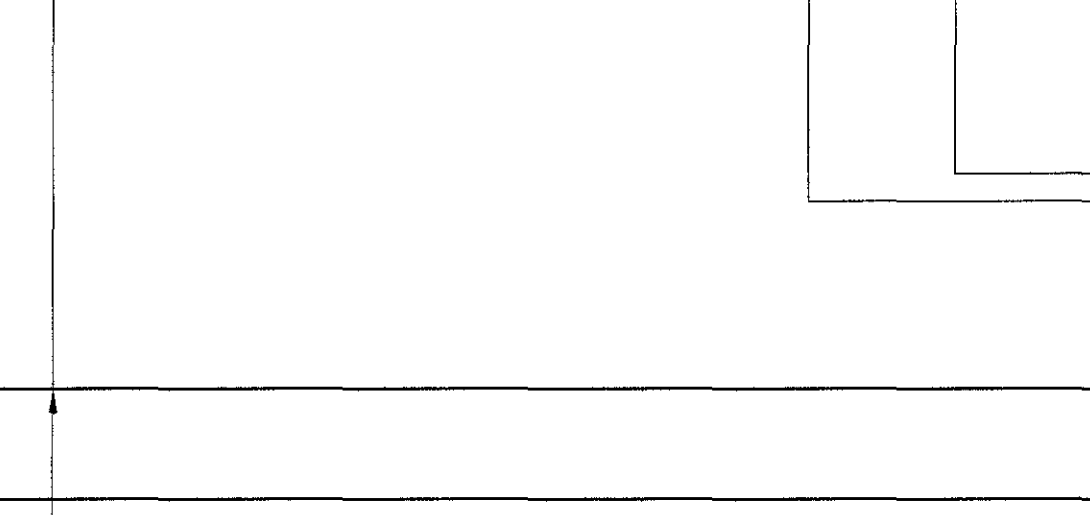
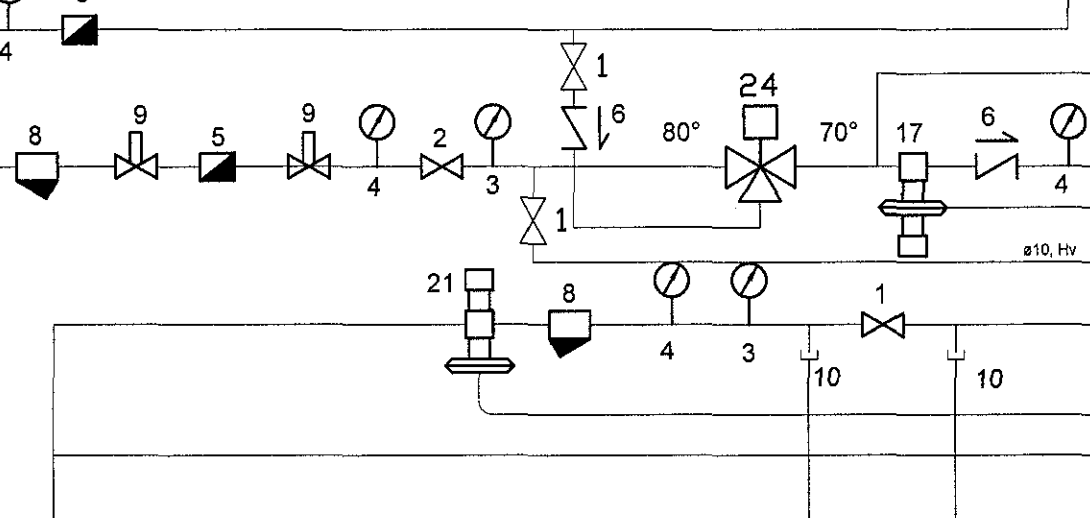
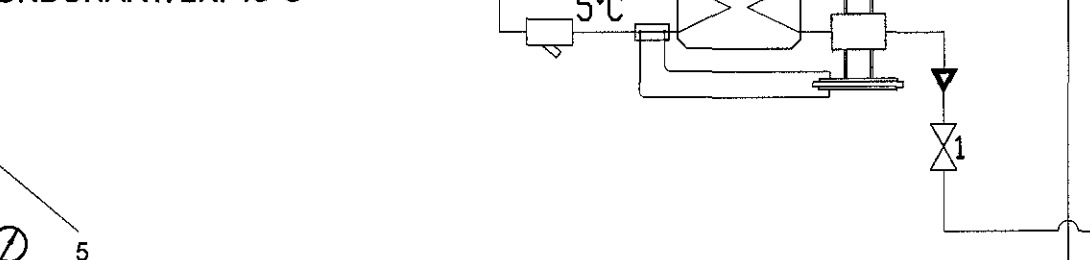
- X: ÖRNANLEIGUR GLUGGI EDA OPIN RIST
F: LOFTHITASTYRÐUR FRAMRASARLOKI
B: VATNSHITASTYRÐUR BAKRASARLOKI
BR: BRUNNUR
BS: BRUNASLANGA
GN: GÖLFNEURFALL
R: RAKNIÐURFALL
EV: ELÐOÐRASKUR
SV: SKOLVAJKUR
BY: BYVOTTAVÉL
BU: BURKARI
UV: UPPVOTTAVÉL
HL: HANDLAUG
BK: BAKRAN
SB: STEYPTAÐ
VS: VATNSALERNI
GH: GÖLFSTÚTUR FYRIR TENINGU
BKRENSLSIS HITAVEITU
HR: HREINSLÖK
F: FALLPIPA
SS: KRAN MED SLÖNGUSTÚT
TK: TÆMINGARKRANI
NF: NIÐURFALL MED VATNSLÁS UTANHÚSS
ÖTKRANI



KALT NEYSLUVATN



HEITT NEYSLUVATN UPPBLÖNDUN VIÐ BLÖNDUNARTÆKI. HÁMARKS HITI ÚR BLÖNDUNARTÆKI 43°C



MÆLAGRIND (SKEMATISK MYND)



STOKKAR ERU VERKMIÐJUFRALEIDD SPIRALVÖÐ SVÖL STÁLÖRUR... LOFTSKPTI ERU SBR. GRUNNMYND ÚTSÖGVENTLAR ERU HVÍTR.

FRÆRENLSISKERFI

Allt efni, lög, prófun og frágangur skal vera samkvæmt ákvæðum staðals ÍST 65, ÍST 64 og viðeigandi reglugerðum.

PIPUR: Pípur í grunni og í þörf. Pípur skulu vera úr PVC (grúnnplast) og vera viðurkenndir til notkunar í þöf. Samsetningar með múlum og þétting með gúmmihringjum.

INNAHÚSSANINGR: Frærennslislagir innahúss skulu vera úr PP plastplötu frá viðurkenndum framleiðendum og samsetningar með múlum og þétting með gúmmihringjum.

STÚTAR UPP ÚR BOTNPLÖTU: Allir slútar, sem koma upp úr botnplötu skulu staðsetjast nákvæmlega skv. teikningun.

ROÐAUPPHENGI OG FESTINGAR: Allir pípur í neysluvatnskerfinu skulu hengjast upp eða festast þar sem þær liggja.

STÚTAR ÚT ÚR VEGG: Þar sem pípur koma út úr veggjum og tæki, verða þetta við, skal vera ca. 10mm rauf milli pípa og veggja eða veggjoddegar.

NEYSUVATNSLÖGN: Neysluvatnslögn skulu hengjast upp eða festast þar sem þær liggja. Mesta fjarlægð milli upphenginga má vera 1 meter úr loftum og 1 meter á veggjum.

RYSTIPRÓFUN LAGNA: Neysluvatnslögn skal þrýstiprófuð með minnst 15 kg/cm² vatnsþrýsting á eftirfarandi hátt: 1) Fylling.

SKÝRINGAR: 1. KÜLLUOKI 2. REINILÖKI 3. HITAMÆLIR 4. PRÝSTIMÆLIR 5. REINISLÍMÆLIR 6. EINSTREYMISLOKI 7. TÆMINGARLOKI 8. SÍA 9. HEMILL 10. BLINDAÐUR TENINGMÖGULEIKI FYRIR SNJÓBRÆÐSLU 11. STILLILOKI 12. SJÁLVIKRIK LOFTDÖLRA - T.D. FLAMCOVENT20 13. ÖRYGGISLOKI - 6 KG/CM2 14. STRENGLOKI MED MELIMÖGULEIKA - T.D. TA-STAD 15. HITASTYRÐUR LOKI - T.D. DANFOSS RAVK, SVIÐ 25-65°C 16. VARMASKIPTIR AFKÖST >= 90KW M.V. dT-geisla = 20°C 17. PRÝSTIJAFNARI - T.D. DANFOSS AVP-20 18. DÆLA - T.D. GRUNDFOS 19. PRÝSTILETTRIR - T.D. DANFOSS AVDO (MÁ SLEPPA EF INNBYGGT Í DÆLU) 20. ÞENSLUKER - T.D. FLEXCON 18L, FORÞRÝSTINGUR 0,5BAR

NEYSLUVATNSKERFI

Allt efni, lög, prófun og frágangur skal vera samkvæmt ákvæðum staðals ÍST 67, reglugerð fyrir Vatnsvætu Reykjavíkur og Byggingarreglugerð.

PIPUR OG TENINGSTYKKI: Pípur utanhúss fyrir kalt vatn skulu vera úr PEH plasti frá Reykjalöndi eða samsvartandi, gerð fyrir a.m.k. 10 kg/cm² vinnuþrýsting.

EINANGRUN: Nota skal gærulíkaða af viðurkenndri gerð. Einangrunarhóka skal veifa með plaststrími með hæfilegri skónun og líma samseykt vandlega saman.

HEIT VATN: Pípuþvermi s 20mm Einangrunarþykki = 20mm Heit vatn Pípuþvermi 25-30mm Einangrunarþykki = 20mm Heit vatn Pípuþvermi > 35mm Einangrunarþykki = 40mm Kalt vatn Allar stærðir Einangrunarþykki = 20mm

AFBETTIR STÚTAR: Allir slútar út úr vegg, til tengingar við tæki, skulu aéttrir. Stúta skal festa trygglega og skal líma þá na hæfilega langt úr fyrir endanlegan vegg.

PIPUUPPHENGI OG FESTINGAR: Allir pípur skulu hengjast á örugg veggfangi eða standa á stólum og skal frágangur þeirra gerður í samræði við verkkaupa.

LOFTDÖR: Setja skal loftdöru þar sem sjnt er á teikningun. Loftdöru skulu vera 300mm langir og þvermál þeirra skal vera jafnt þvermáli viðkomandi stofna eða greinar frá sólu.

RYSTIPRÓFUN LAGNA: Neysluvatnslögn skal þrýstiprófuð með minnst 15 kg/cm² vatnsþrýsting á eftirfarandi hátt: 1) Fylling. Setja skal minnst 15 kg/cm² vatnsþrýsting á kerfið.

MÁLUN PÍPA: Allir pípur í hitakerfinu skal mála með ryðvarnarmálingu, t.d. Oxoid menjalmálingu eða með safstálmáringu eins og reglugerð segir til um.

SKÝRINGAR: 1. KÜLLUOKI 2. REINILÖKI 3. HITAMÆLIR 4. PRÝSTIMÆLIR 5. REINISLÍMÆLIR 6. EINSTREYMISLOKI 7. TÆMINGARLOKI 8. SÍA 9. HEMILL 10. BLINDAÐUR TENINGMÖGULEIKI FYRIR SNJÓBRÆÐSLU 11. STILLILOKI 12. SJÁLVIKRIK LOFTDÖLRA - T.D. FLAMCOVENT20 13. ÖRYGGISLOKI - 6 KG/CM2 14. STRENGLOKI MED MELIMÖGULEIKA - T.D. TA-STAD 15. HITASTYRÐUR LOKI - T.D. DANFOSS RAVK, SVIÐ 25-65°C 16. VARMASKIPTIR AFKÖST >= 90KW M.V. dT-geisla = 20°C 17. PRÝSTIJAFNARI - T.D. DANFOSS AVP-20 18. DÆLA - T.D. GRUNDFOS 19. PRÝSTILETTRIR - T.D. DANFOSS AVDO (MÁ SLEPPA EF INNBYGGT Í DÆLU) 20. ÞENSLUKER - T.D. FLEXCON 18L, FORÞRÝSTINGUR 0,5BAR

HITAKERFI

Allt efni, lög, prófun og frágangur skal vera samkvæmt ákvæðum staðals ÍST 69 og reglugerð um hitakerfi í viðkomandi svæðing.

PIPUR OG TENINGSTYKKI: Allir pípur í hitakerfi skulu vera venjulegar svartar pípur skv. DIN 2440. Efnegæði skulu vera St. 33-2 skv. DIN 17110.

EINANGRUN: Nota skal gærulíkaða af viðurkenndri gerð. Einangrunarhóka skal veifa með plaststrími með hæfilegri skónun og líma samseykt vandlega saman.

HEIT VATN: Pípuþvermi s 20mm Einangrunarþykki = 20mm Heit vatn Pípuþvermi 25-30mm Einangrunarþykki = 20mm Heit vatn Pípuþvermi > 35mm Einangrunarþykki = 40mm Kalt vatn Allar stærðir Einangrunarþykki = 20mm

AFBETTIR STÚTAR: Allir slútar út úr vegg, til tengingar við tæki, skulu aéttrir. Stúta skal festa trygglega og skal líma þá na hæfilega langt úr fyrir endanlegan vegg.

PIPUUPPHENGI OG FESTINGAR: Allir pípur skulu hengjast á örugg veggfangi eða standa á stólum og skal frágangur þeirra gerður í samræði við verkkaupa.

LOFTDÖR: Setja skal loftdöru þar sem sjnt er á teikningun. Loftdöru skulu vera 300mm langir og þvermál þeirra skal vera jafnt þvermáli viðkomandi stofna eða greinar frá sólu.

RYSTIPRÓFUN LAGNA: Neysluvatnslögn skal þrýstiprófuð með minnst 15 kg/cm² vatnsþrýsting á eftirfarandi hátt: 1) Fylling. Setja skal minnst 15 kg/cm² vatnsþrýsting á kerfið.

MÁLUN PÍPA: Allir pípur í hitakerfinu skal mála með ryðvarnarmálingu, t.d. Oxoid menjalmálingu eða með safstálmáringu eins og reglugerð segir til um.

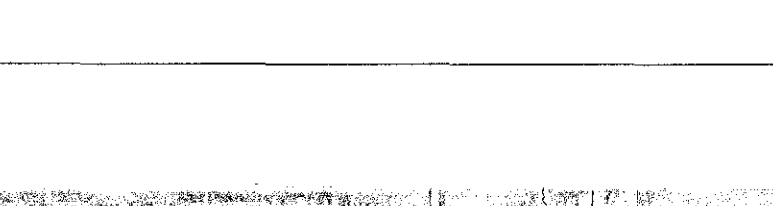
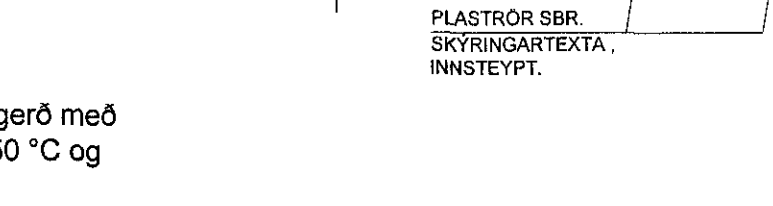
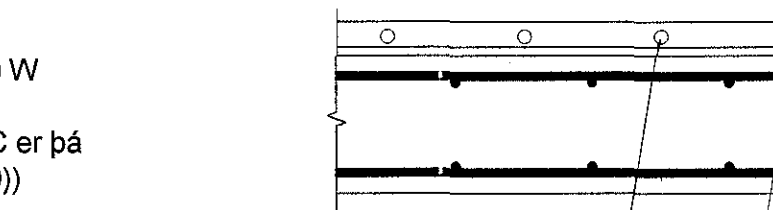
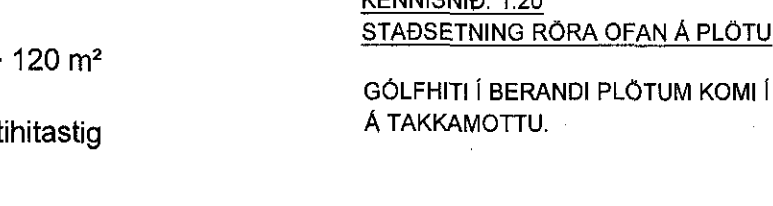
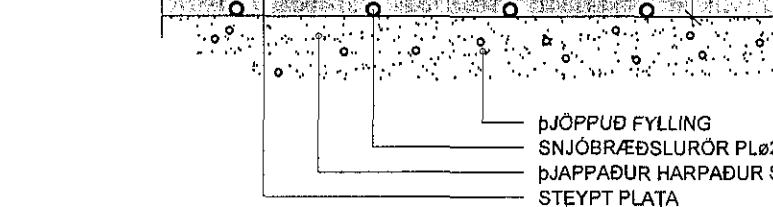
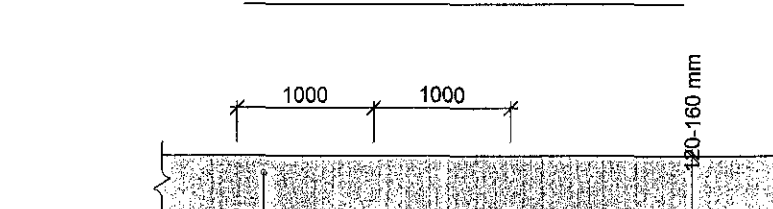
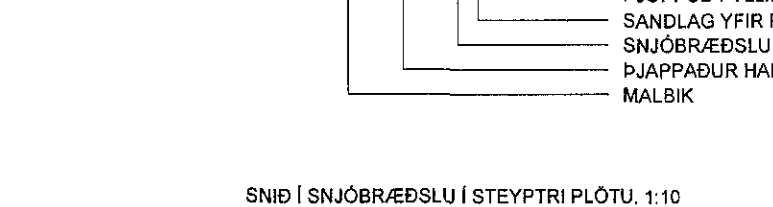
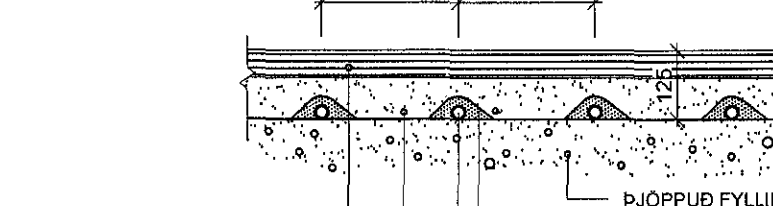
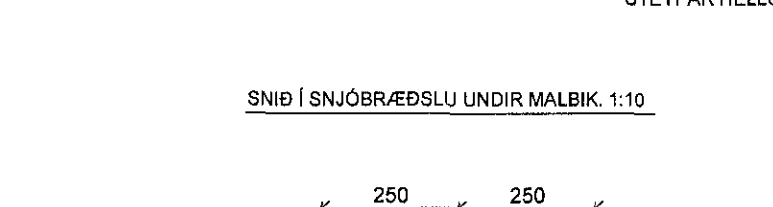
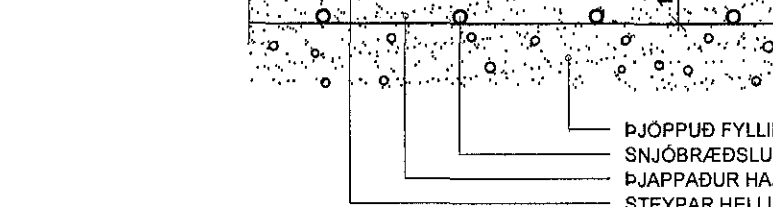
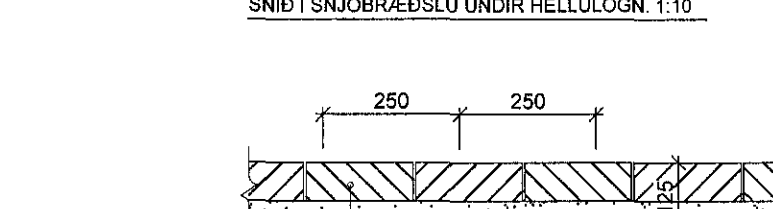
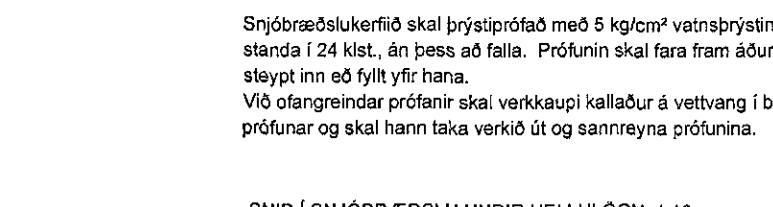
SKÝRINGAR: 1. KÜLLUOKI 2. REINILÖKI 3. HITAMÆLIR 4. PRÝSTIMÆLIR 5. REINISLÍMÆLIR 6. EINSTREYMISLOKI 7. TÆMINGARLOKI 8. SÍA 9. HEMILL 10. BLINDAÐUR TENINGMÖGULEIKI FYRIR SNJÓBRÆÐSLU 11. STILLILOKI 12. SJÁLVIKRIK LOFTDÖLRA - T.D. FLAMCOVENT20 13. ÖRYGGISLOKI - 6 KG/CM2 14. STRENGLOKI MED MELIMÖGULEIKA - T.D. TA-STAD 15. HITASTYRÐUR LOKI - T.D. DANFOSS RAVK, SVIÐ 25-65°C 16. VARMASKIPTIR AFKÖST >= 90KW M.V. dT-geisla = 20°C 17. PRÝSTIJAFNARI - T.D. DANFOSS AVP-20 18. DÆLA - T.D. GRUNDFOS 19. PRÝSTILETTRIR - T.D. DANFOSS AVDO (MÁ SLEPPA EF INNBYGGT Í DÆLU) 20. ÞENSLUKER - T.D. FLEXCON 18L, FORÞRÝSTINGUR 0,5BAR

SNJÓBRÆÐSLUKERFI

PIPUR OG TENINGSTYKKI: Snjóbræðslupípur skulu vera polypropylen-, polybutylen- eða pex plastpípur og vera viðurkenndir af byggingarfulltrúnni í hökumari í síli kerfi.

FRÁGANGUR PÍPA: Innleiðing snjóbræðslupípa skulu vera án tengistykja. Þar sem pípur koma út úr skreypu, skal setja hitaþröpu utan um pípu.

RYSTIPRÓFUN LAGNA: Snjóbræðslukerfið skal þrýstiprófuð með 5 kg/cm² vatnsþrýsting, sem skal standa í 24 klst. án þess að falla.



SKÝRINGAR

- 1. KÜLLUOKI 2. REINILÖKI 3. HITAMÆLIR 4. PRÝSTIMÆLIR 5. REINISLÍMÆLIR 6. EINSTREYMISLOKI 7. TÆMINGARLOKI 8. SÍA 9. HEMILL 10. BLINDAÐUR TENINGMÖGULEIKI FYRIR SNJÓBRÆÐSLU 11. STILLILOKI 12. SJÁLVIKRIK LOFTDÖLRA - T.D. FLAMCOVENT20 13. ÖRYGGISLOKI - 6 KG/CM2 14. STRENGLOKI MED MELIMÖGULEIKA - T.D. TA-STAD 15. HITASTYRÐUR LOKI - T.D. DANFOSS RAVK, SVIÐ 25-65°C 16. VARMASKIPTIR AFKÖST >= 90KW M.V. dT-geisla = 20°C 17. PRÝSTIJAFNARI - T.D. DANFOSS AVP-20 18. DÆLA - T.D. GRUNDFOS 19. PRÝSTILETTRIR - T.D. DANFOSS AVDO (MÁ SLEPPA EF INNBYGGT Í DÆLU) 20. ÞENSLUKER - T.D. FLEXCON 18L, FORÞRÝSTINGUR 0,5BAR

FORÞRÝSTINGUR 0,5-1,0 BAR 21. SLAUFULOKI - T.D. DANFOSS AVDA-20 22. FORHITARI Á NEYSLUVATN 23. HITÁ- OG ÞRÝSTIST. LOKI 24. BLÖNDUNARLOKI - STILLISVIÐ 40-70 °C 25. FORHITARI 26. HRINGRÁSARDÆLA

SNJÓBRÆÐSLULAGNIR SKULU VERA ÚR HITAPÖLNUM PLASTRÖRUM ÚR VIÐURKENNDU EFNÍ. ÞVERMÁL SNJÓBRÆÐSLULAGNA: 25mm. VEGGÞYKKI: 2.5mm.

SKÝRINGAR: 1. KÜLLUOKI 2. REINILÖKI 3. HITAMÆLIR 4. FORHITARI 5. PRÝSTIMÆLIR 6. HITAMÆLIR 12. HRINGRÁSARDÆLA 13. ÞENSLUKER 14. AFYLLINGJAFTÖPPLUN

SKÝRINGAR: 1. KÜLLUOKI 2. REINILÖKI 3. HITAMÆLIR 4. FORHITARI 5. PRÝSTIMÆLIR 6. HITAMÆLIR 12. HRINGRÁSARDÆLA 13. ÞENSLUKER 14. AFYLLINGJAFTÖPPLUN

SKÝRINGAR: 1. KÜLLUOKI 2. REINILÖKI 3. HITAMÆLIR 4. FORHITARI 5. PRÝSTIMÆLIR 6. HITAMÆLIR 12. HRINGRÁSARDÆLA 13. ÞENSLUKER 14. AFYLLINGJAFTÖPPLUN

SKÝRINGAR: 1. KÜLLUOKI 2. REINILÖKI 3. HITAMÆLIR 4. FORHITARI 5. PRÝSTIMÆLIR 6. HITAMÆLIR 12. HRINGRÁSARDÆLA 13. ÞENSLUKER 14. AFYLLINGJAFTÖPPLUN

SKÝRINGAR: 1. KÜLLUOKI 2. REINILÖKI 3. HITAMÆLIR 4. FORHITARI 5. PRÝSTIMÆLIR 6. HITAMÆLIR 12. HRINGRÁSARDÆLA 13. ÞENSLUKER 14. AFYLLINGJAFTÖPPLUN

SKÝRINGAR: 1. KÜLLUOKI 2. REINILÖKI 3. HITAMÆLIR 4. FORHITARI 5. PRÝSTIMÆLIR 6. HITAMÆLIR 12. HRINGRÁSARDÆLA 13. ÞENSLUKER 14. AFYLLINGJAFTÖPPLUN

SKÝRINGAR: 1. KÜLLUOKI 2. REINILÖKI 3. HITAMÆLIR 4. FORHITARI 5. PRÝSTIMÆLIR 6. HITAMÆLIR 12. HRINGRÁSARDÆLA 13. ÞENSLUKER 14. AFYLLINGJAFTÖPPLUN

SKÝRINGAR: 1. KÜLLUOKI 2. REINILÖKI 3. HITAMÆLIR 4. FORHITARI 5. PRÝSTIMÆLIR 6. HITAMÆLIR 12. HRINGRÁSARDÆLA 13. ÞENSLUKER 14. AFYLLINGJAFTÖPPLUN

SKÝRINGAR: 1. KÜLLUOKI 2. REINILÖKI 3. HITAMÆLIR 4. FORHITARI 5. PRÝSTIMÆLIR 6. HITAMÆLIR 12. HRINGRÁSARDÆLA 13. ÞENSLUKER 14. AFYLLINGJAFTÖPPLUN

SKÝRINGAR: 1. KÜLLUOKI 2. REINILÖKI 3. HITAMÆLIR 4. FORHITARI 5. PRÝSTIMÆLIR 6. HITAMÆLIR 12. HRINGRÁSARDÆLA 13. ÞENSLUKER 14. AFYLLINGJAFTÖPPLUN

SKÝRINGAR: 1. KÜLLUOKI 2. REINILÖKI 3. HITAMÆLIR 4. FORHITARI 5. PRÝSTIMÆLIR 6. HITAMÆLIR 12. HRINGRÁSARDÆLA 13. ÞENSLUKER 14. AFYLLINGJAFTÖPPLUN

SKÝRINGAR: 1. KÜLLUOKI 2. REINILÖKI 3. HITAMÆLIR 4. FORHITARI 5. PRÝSTIMÆLIR 6. HITAMÆLIR 12. HRINGRÁSARDÆLA 13. ÞENSLUKER 14. AFYLLINGJAFTÖPPLUN

SKÝRINGAR: 1. KÜLLUOKI 2. REINILÖKI 3. HITAMÆLIR 4. FORHITARI 5. PRÝSTIMÆLIR 6. HITAMÆLIR 12. HRINGRÁSARDÆLA 13. ÞENSLUKER 14. AFYLLINGJAFTÖPPLUN

SKÝRINGAR: 1. KÜLLUOKI 2. REINILÖKI 3. HITAMÆLIR 4. FORHITARI 5. PRÝSTIMÆLIR 6. HITAMÆLIR 12. HRINGRÁSARDÆLA 13. ÞENSLUKER 14. AFYLLINGJAFTÖPPLUN

SKÝRINGAR: 1. KÜLLUOKI 2. REINILÖKI 3. HITAMÆLIR 4. FORHITARI 5. PRÝSTIMÆLIR 6. HITAMÆLIR 12. HRINGRÁSARDÆLA 13. ÞENSLUKER 14. AFYLLINGJAFTÖPPLUN

SKÝRINGAR: 1. KÜLLUOKI 2. REINILÖKI 3. HITAMÆLIR 4. FORHITARI 5. PRÝSTIMÆLIR 6. HITAMÆLIR 12. HRINGRÁSARDÆLA 13. ÞENSLUKER 14. AFYLLINGJAFTÖPPLUN

SKÝRINGAR: 1. KÜLLUOKI 2. REINILÖKI 3. HITAMÆLIR 4. FORHITARI 5. PRÝSTIMÆLIR 6. HITAMÆLIR 12. HRINGRÁSARDÆLA 13. ÞENSLUKER 14. AFYLLINGJAFTÖPPLUN

SKÝRINGAR: 1. KÜLLUOKI 2. REINILÖKI 3. HITAMÆLIR 4. FORHITARI 5. PRÝSTIMÆLIR 6. HITAMÆLIR 12. HRINGRÁSARDÆLA 13. ÞENSLUKER 14. AFYLLINGJAFTÖPPLUN

Verkfræðistofa Hauks Ásgeirssonar e.h.f. Brautarholt 10-14, 105 Reykjavík Sími: 534-8815 897-8132 e-mail: haukur@vha.is www.vha.is Kennitala: 560600-3050

Hannad H.A. Teiknað JSS Samþykkt: Kennitala 301255-4629

SUÐURHELLA 5 HAFNARFIRÐI LAGNIR ALMENNAR SKÝRINGAR

Mív. 3-0.0 Værk nr. 15 023

Artunn samræmingardönnuðar / hönnunarskjóla: Útgáfa Dags. A OKT.'16

Artunn samræmingardönnuðar / hönnunarskjóla: Útgáfa Dags. A OKT.'16

Artunn samræmingardönnuðar / hönnunarskjóla: Útgáfa Dags. A OKT.'16