

08.12.16 / 1608129

Steyputyrktarstál

Steyputyrktarstál merkt K (t.d. K10) er kambstál B500C í samræmi við NS3576-3

Tákn

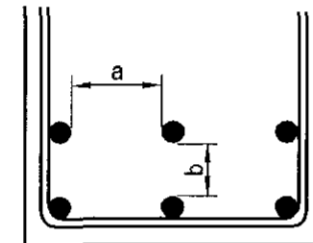
- Bendistál staðsett í nærbrún veggjar eða plötu
- - - Bendistál staðsett í fjarbrún veggjar eða plötu
- K20c/c200-6000 Bendistál d=20 mm, lengd 6000 mm millibil 200 mm yfir merkt svæði
- K10c/c200 Lykkjur, d=10 mm, millibil 200 mm
- Bendistál beygð með skeytilengd inn í aðliggjandi vegg eða plötu

Steypuhúla bendistáls

- Steypa að jarðvegi: 75 mm
- Steypa utanhús: 30 mm
- Steypa innanhús: 20 mm

Minnsta fjarlægð milli bendistáls

Þvermál stangar d (mm)	12	16	20	25	32
Minnsta lóðrétt bil, b (mm)	25	25	25	25	64
Minnsta lárétt bil, a (mm)	35	35	40	50	64

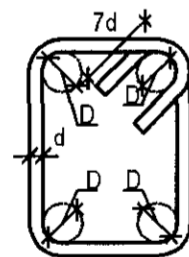


Skeytilengd bendistáls

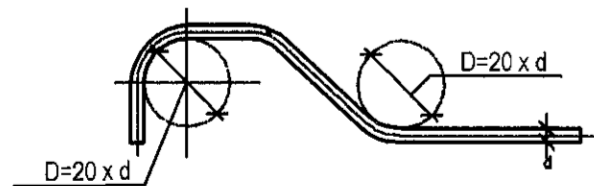
Þvermál stangar d (mm)	8	10	12	16	20	25
Lágmarkskeytilengd (mm)	400	500	600	810	1010	1260

Beyging bendistáls

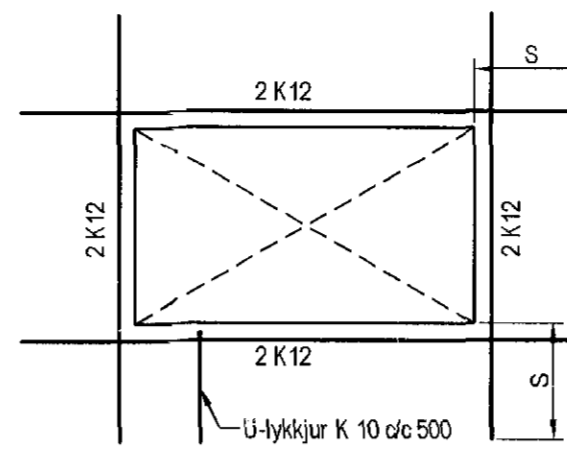
Bendistál skal ekki beygja krappar en fram kemur í eftirfarandi
Fyrir lykkjur gildir eftirfarandi: $D = 5 \times d$
 $d \leq 16$



Beyging höfuðbendingar: $D = 20 \times d$

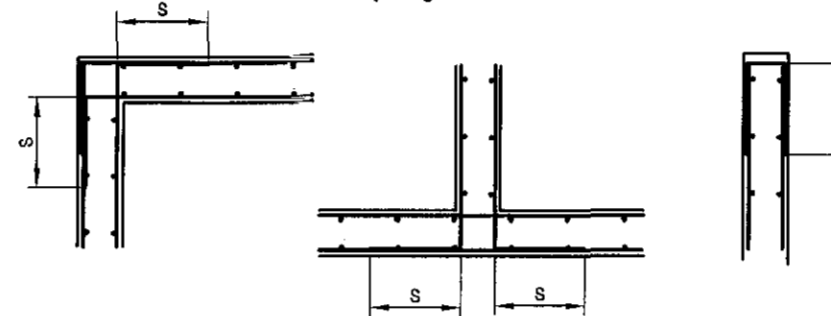


Þending við op í vegg



Þending á hornum

S = skeytilengd



Steinsleypa

Við framleiðslu á steypu gildir: EN 206: 2000 og Byggingarreglugerð nr. 441/1998

Við niðurlögn á steypu gildir: IST-10, IST-14 og FS ENV 13670-1:2000

Steypuflokkur

- Útveggjasteypa
- Brotpólsflokkur: C25/30 samkv. EN 206 - 1: 2000
- Áreytisflokkur: XC2 / XC3
- Sementsmagn: a.m.k. 300 kg/m³
- Vatnssementstala: skal vera minni en 0,50
- Lofnmagn: 5-7%
- Sigmál: S3-S4

Sökkjar og botnplata

- Brotpólsflokkur: C25/30 samkv. EN 206 - 1: 2000
- Áreytisflokkur: XC2 / XC3
- Vatnssementstala: skal vera minni en 0,50
- Lofnmagn: 5-7%
- Sigmál: S3-S4 mm

Plötur og Stigar

- Brotpólsflokkur: C30/37 samkv. EN 206 - 1: 2000
- Áreytisflokkur: XC2 / XC3
- Vatnssementstala: skal vera minni en 0,50
- Lofnmagn: 5-7%
- Sigmál: S3-S4 mm
- Fjæðurstuðull: 30 G Pa

Trévirkir

Timbur

Allt timbur í burðarvirki skal vera styrkleikaflokkað minnst K18 samkv. ÍST-DS 413 nema annað sé tekið fram á teikningum.
Timbur sem leggst að eða í steypu skal fúaverja á viðurkenndan hátt. Leggja skal tjörupappa milli trés og steypu

Limtré

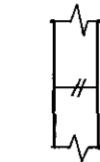
Limtré í burðarvirki skal vera styrkleikaflokkað minnst L40 samkv. ÍST-DS 413

Festingar

Allar stálfestingar, boltar og skrúfur skulu vera heitgalvanhúðað

Almennar skýringar

- 5,00 Hæðarkótur eru í metrum
- 5,00 Merkir kóta 5,00 m á sniði
- 5,00 Merkir kóta 5,00 m á grunnmynd
- Öll mál eru í millimetrum
- 200 Merkir þykkt á vegg eða plötu 200 mm
- Snið nr. 12
- Staðsetning á sniði
- Snið sýnt á teikningu nr. 105



Merkir steypuskil

Álagsforsendur

- Snjóálag grunnildi = 1,0 KN/m²
- Vindálag grunnildi = 2,23 KN/m²
- Notaálag plötur = 2,0 KN/m²
- Notaálag sveir = 4,0 KN/m²
- Léttir millivegjar = 1,0 KN/m²
- Jarðskjálftaálag er samkv. Eurocode 8 með hönnuarrhöðun = 0,15 g

Stálvirki

Stál

Allt stál í burðarvirki skal vera Fe 360 samkv. IST-DS 412 nema annað sé tekið fram á teikningum.
Allt stál innanhús skal grunna með ryðvarnarmálningu.
Allt stál utanhús skal heitgalvanhúðað.

Festingar

Allt stál í festingum skal vera Fe 360 og allir boltar uppfylla styrkleikaflokk 4,6 samkv. DS 412.
Undir boltarær sem koma að tré skal setja skinnur sem eru 3 x þvermál bolta

Grundun

Undirstöður hvíla á klöpp
Mesta álag á fyllingu er minna en 0,5 MPa
Fylling inn í sökkla skal vera frostrí grús. Fylling skal þjappa í 30 sm lögum með amk. 60 kg vibrósléða 3 umferðir hver lag

Samþykkt þann
15 DEC 2016
Byggingarfulltrúinn í Hafnarfirði
F.h. Sigurður Steinar

Útgáfa	Breyting	Dagsetning	Hannað
Sveinbjörn Hinriksson Byggingatæknifræðingur Kt. 160851-2529 Brekkgötu 8 Hafnarfirði Sími: 555-4008, 861-9851 Netfang: svennis@internet.is		Staður	Einivellir 1 Hafnarfirði
		Skýring	Skýringar fyrir burðarvirki
Hannað / Teiknað	Dagsetning	Verknr.	Teikn.nr.
	5.12.16	12-16	00-01

Sveinbjörn Hinriksson