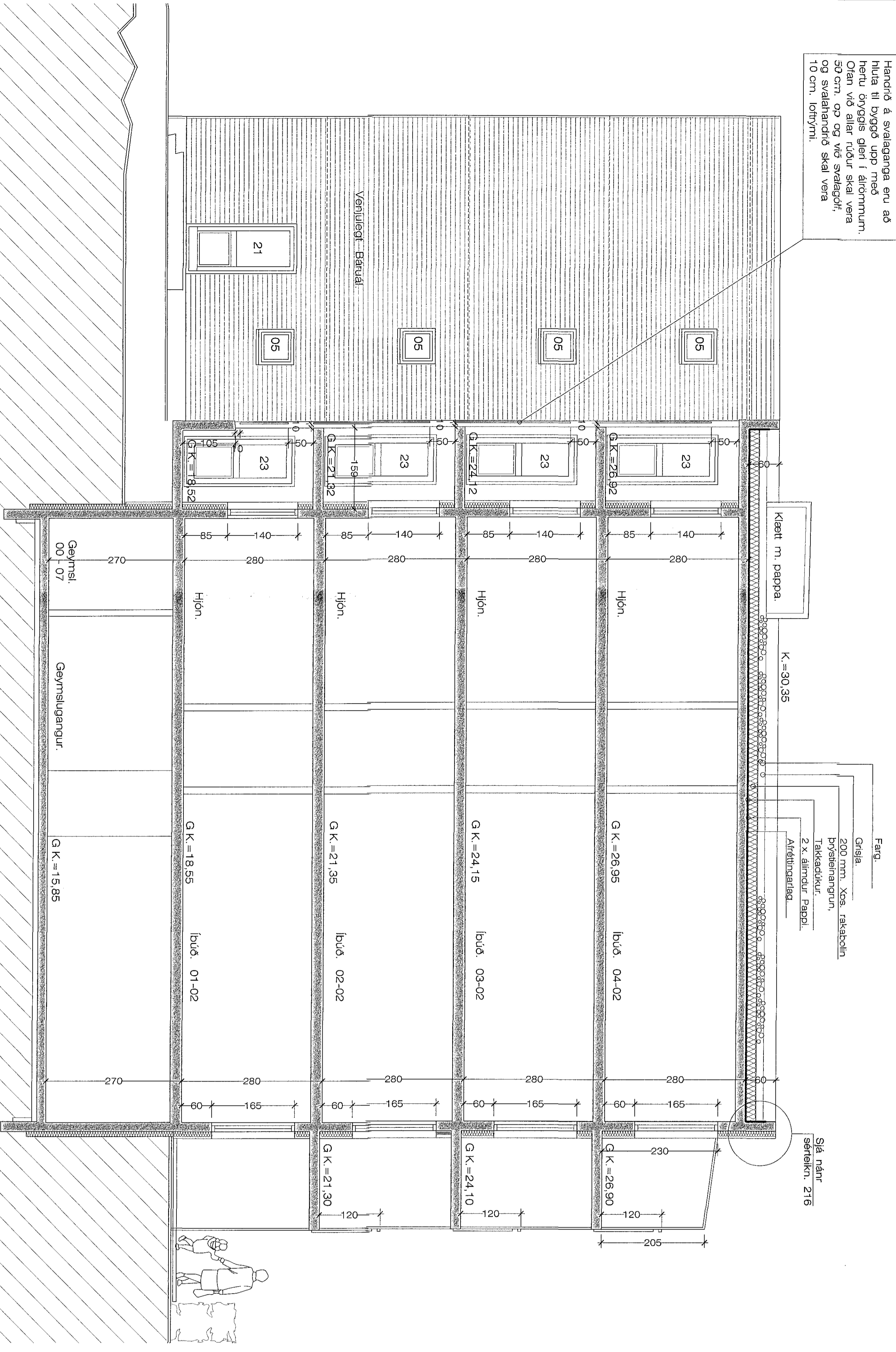


Snælding B-B 1:50

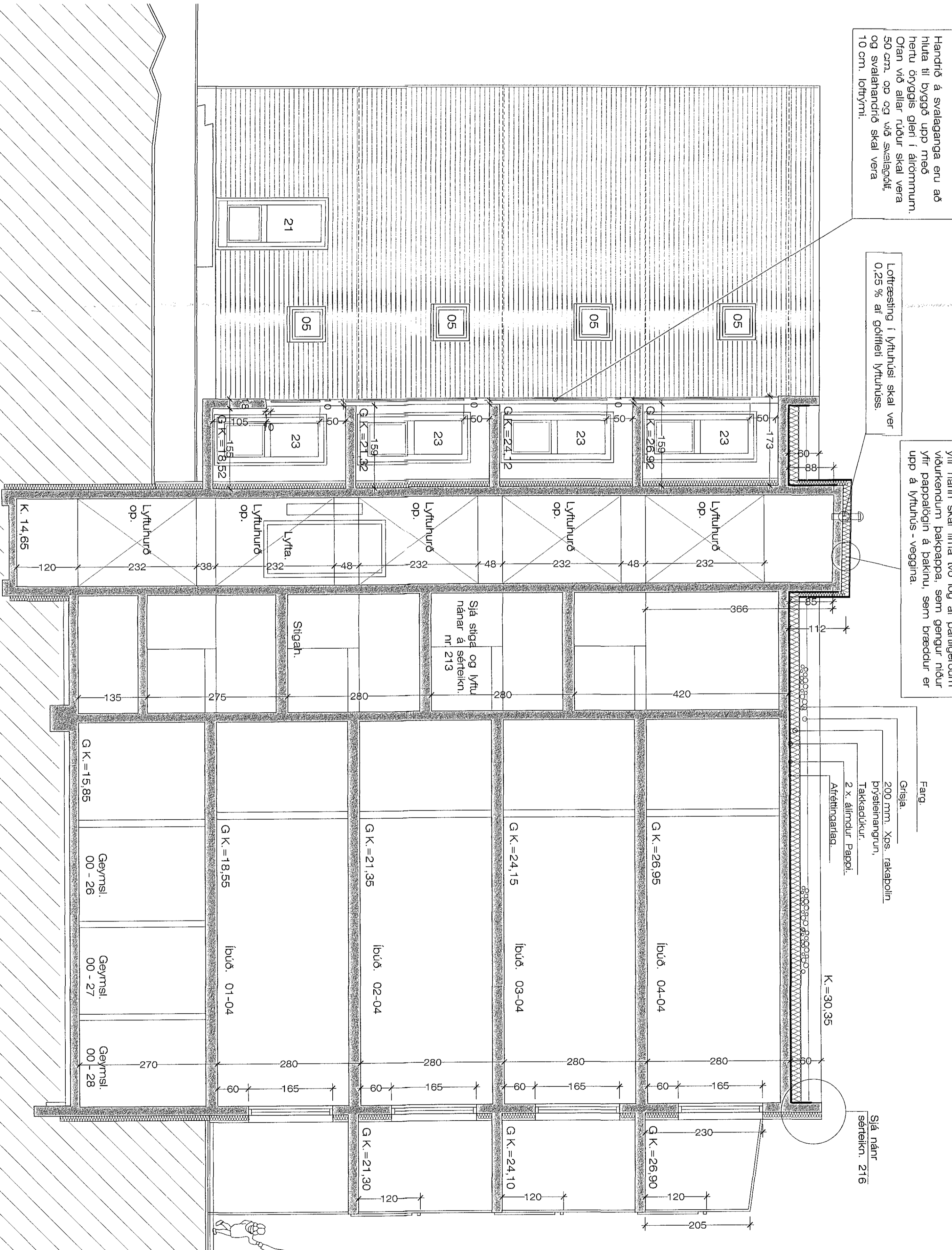


Handað á svalgaruga eru að hluta illi þvopp upp með hentu öryggis gleri í alíómmum. Ofan við allar rúdur skal vera 50 cm. op og við svalgöfl og svalhandrfé skal vera 10 cm. íóhýmí.

Fargl.
Grásíð
200 mm Xps, Rakabjörn
Þykkadúr
Pappi
2 X Alúmenur Pappi
Alfrínudalíða

Sjá nátt sérfærkt. 216

Snælding C-C 1:50



Handað á svalgaruga eru að hluta illi þvopp upp með hentu öryggis gleri í alíómmum. Ofan við allar rúdur skal vera 50 cm. op og við svalgöfl og svalhandrfé skal vera 10 cm. íóhýmí.

Lofþreising í lýfuhúsi skal ver 0,23 % af gáflenni lýfuhúss.

Fest á skal grínd utaná lýfuhúsið, 100 mm. á hlíðum og 150 mm á þaki, og einhanga með steinnúll þíðum. A gríndna skal festa í 50 mm krossad og 50 mm eina lína upp og að þessu línu lýfuhúsin þar sem óþversildur yfir þessalígn á þekku, sem þessadur er upp á lýfuhúsi - veggina.

Fargl.
Chelá
200 mm Xps, Rakabjörn
Þykkadúr
Pappi
2 X Alúmenur Pappi
Alfrínudalíða

Sjá nátt sérfærkt. 216

Samþykkt þann
 15 DEC 2016
 Einvellir/Stein/Stein/Stein
 Fh Steindur