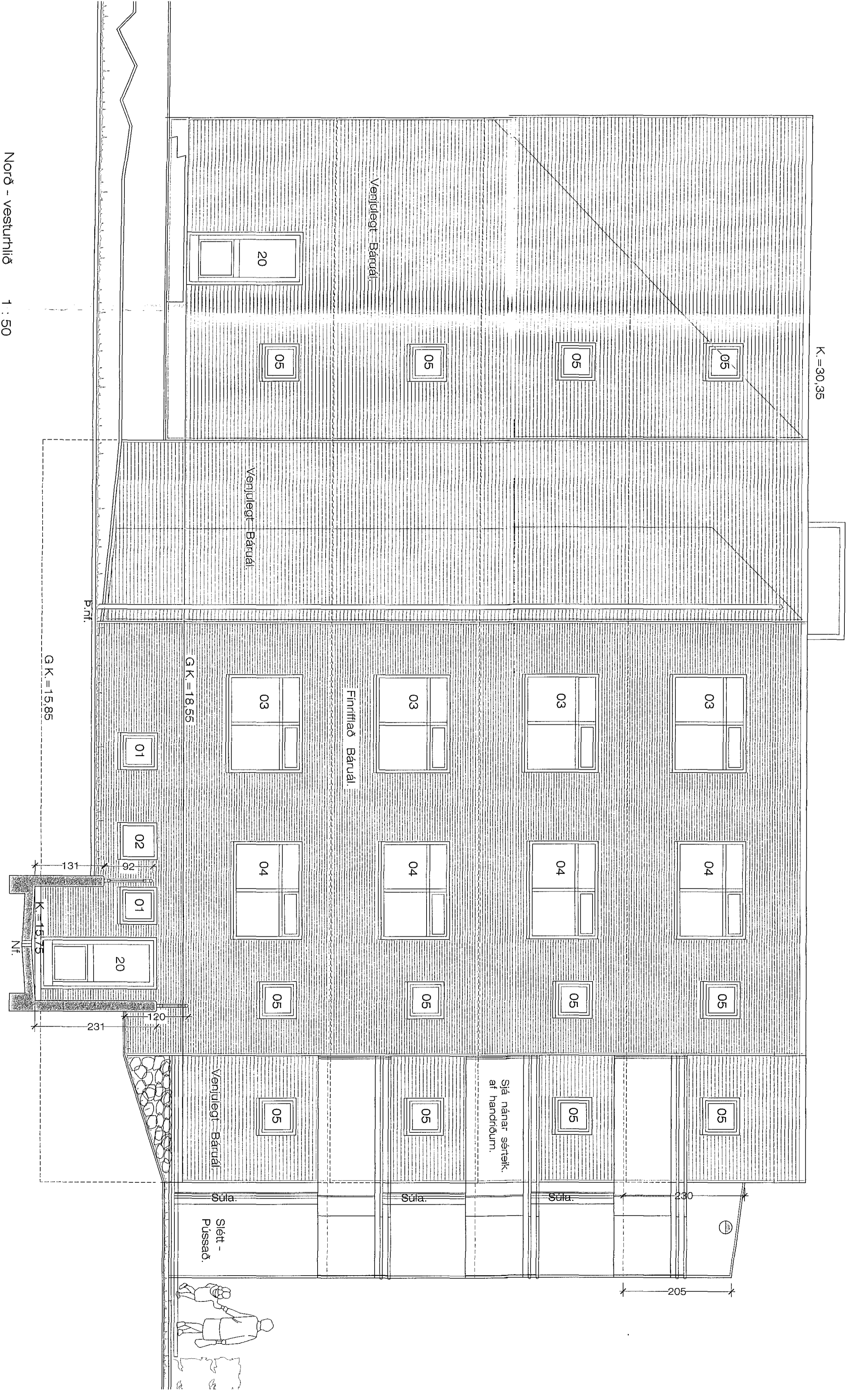


Suð - austurnlið 1 : 50



Norð - vesturnlið 1 : 50

Samþykkt þann
15 DEC 2016
Þróun og hönnun í Húsnáði
F. N. Sigurður Steinar Einarsson

27.10.16 / 16.10.18

Einvellir 3 Hámafriði. Úthl.
VENK. NR. 322
TEKNI. NR. 210
DAGB. 19. 9. 2016 MÁL. 150
JÓN GUÐMUNDSSON ARKITEKT
SÍÐUNGERA 210
VINNUGATA 500/500B/500C/500D/500E/500F/500G/500H/500I/500J/500K/500L/500M/500N/500O/500P/500Q/500R/500S/500T/500U/500V/500W/500X/500Y/500Z