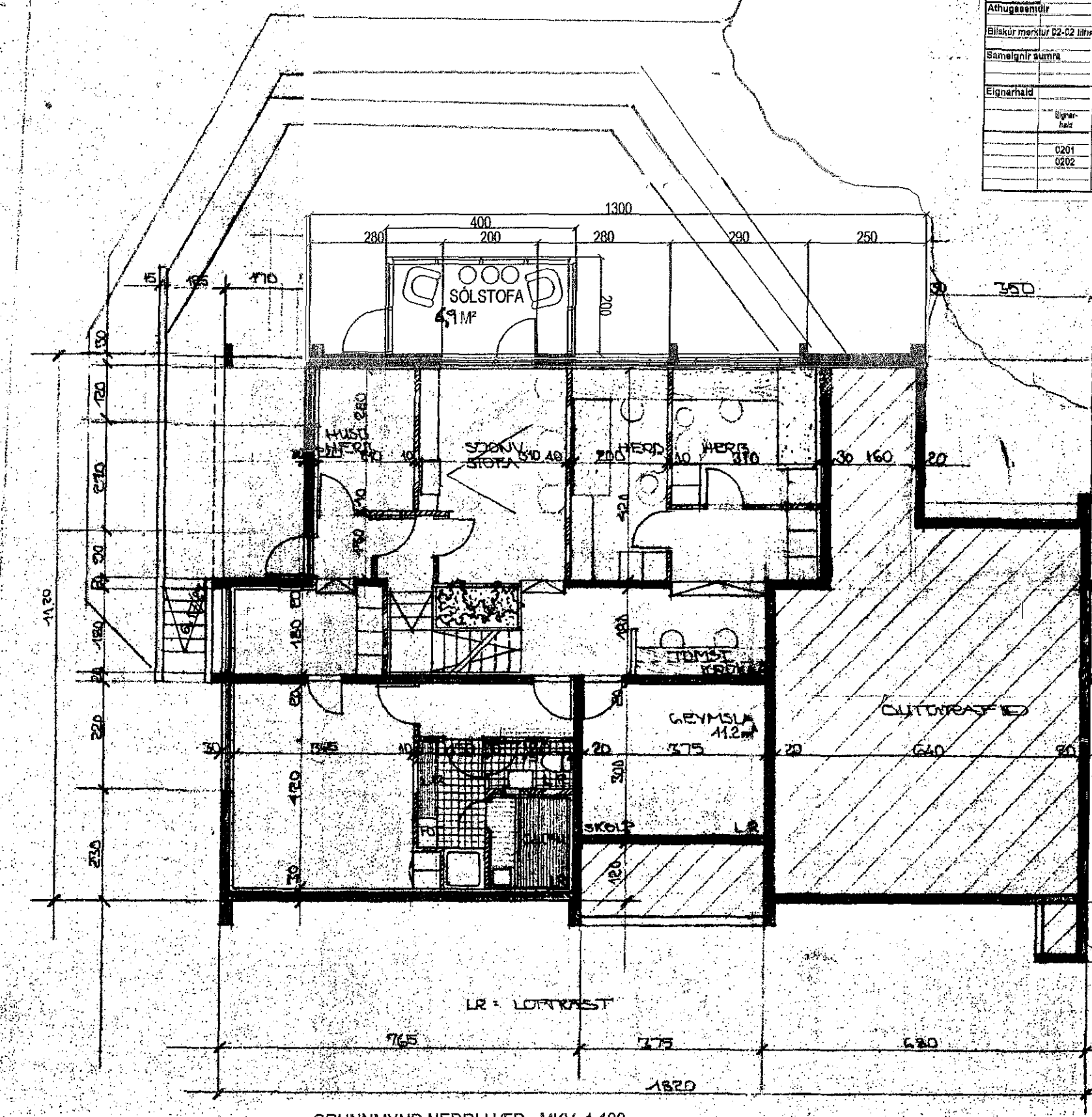
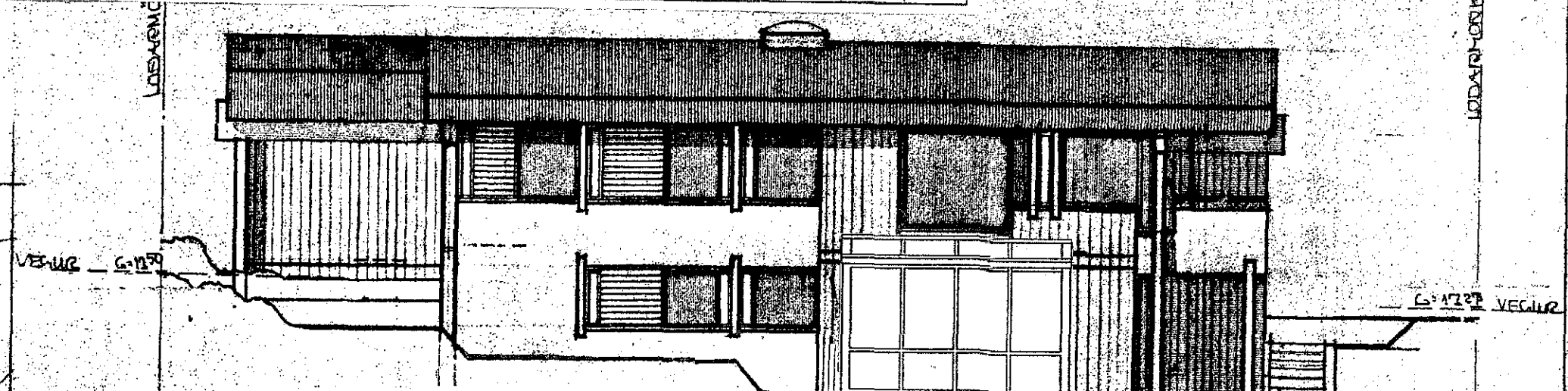


Skrifstofa			Hraunbrún 19 Hafnarfirdi		Bláttakur / Vikar Brú / Sólstofo		Kerfi										
Lengdarmeð			01		Uppgöf: 4.016		Daga: 14.11.2016										
Plötuheiti			Sólstofo		Sólstofo		Sólstofo										
Q1	Q2	Q3	Q4	Q5	Q6	Q7	Q8	Q9	Q10	Q11	Q12	Q13	Q14	Q15	Q16	Q17	
Lausn	D2	D3	D4	D5	D6	D7	D8	D9	D10	D11	D12	D13	D14	D15	D16	D17	
Lausn	Lausn	Lausn	Lausn	Lausn	Lausn	Lausn	Lausn	Lausn	Lausn	Lausn	Lausn	Lausn	Lausn	Lausn	Lausn	Lausn	
				413,0	0,0	3,0	3,0	310,3	0,0	979,4	292,0	518,3				704,854	
										37,7							
A	01	1. hæð	N	0201	140,8	0,0	3,0	0,0	140,8	0,0	2,40	2,70	392,4	104,7	140,8		
					140,8								382,4	104,7	140,8	2,50	
A	02	2. hæð	N	0201	160,5	0,0	0,0	3,0	177,3	0,0			544,8	147,3	177,3		
					129,8			3,0	129,8	2,70			3,70	418,0	105,0	129,8	
A	0202	Blískur	B	0202	42,7				42,7	2,70			2,70	128,8	41,8	47,7	
					91,7	0,0	0,0	0,0	0,0	0,0	0,24	1,34	44,6	0,0	0,0	91,7	
					91,7								44,6	0,0	0,0	91,7	

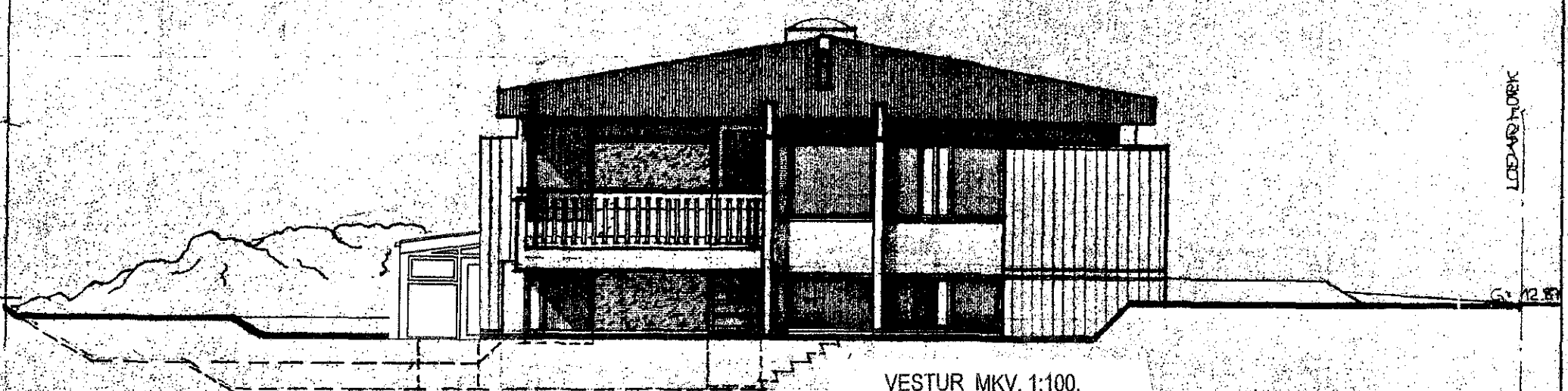
Samþykkt þann  
14. des. 2016  
Byggingaáhrætti Hafnarfirdi



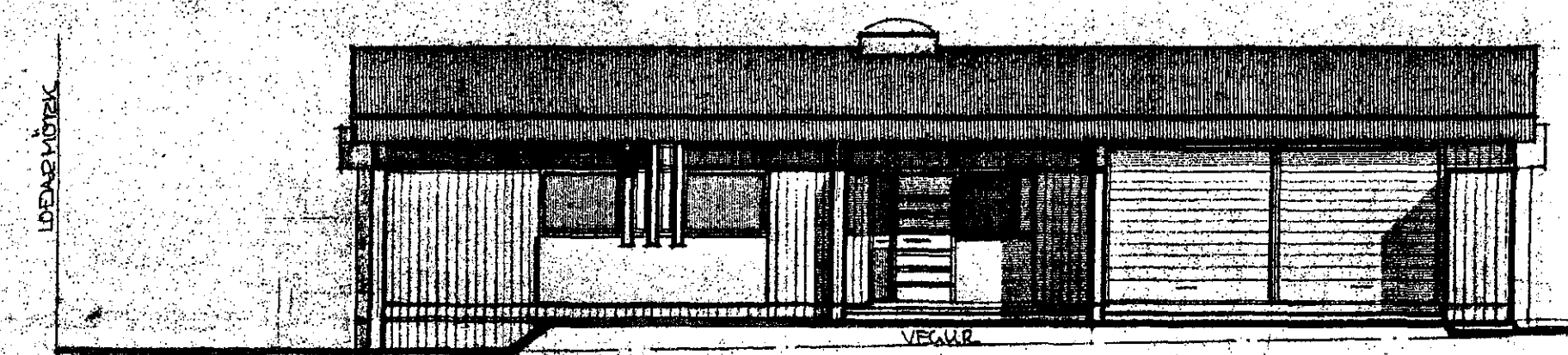
GRUNNMYND NEDRI HÆÐ. MKV. 1:100.



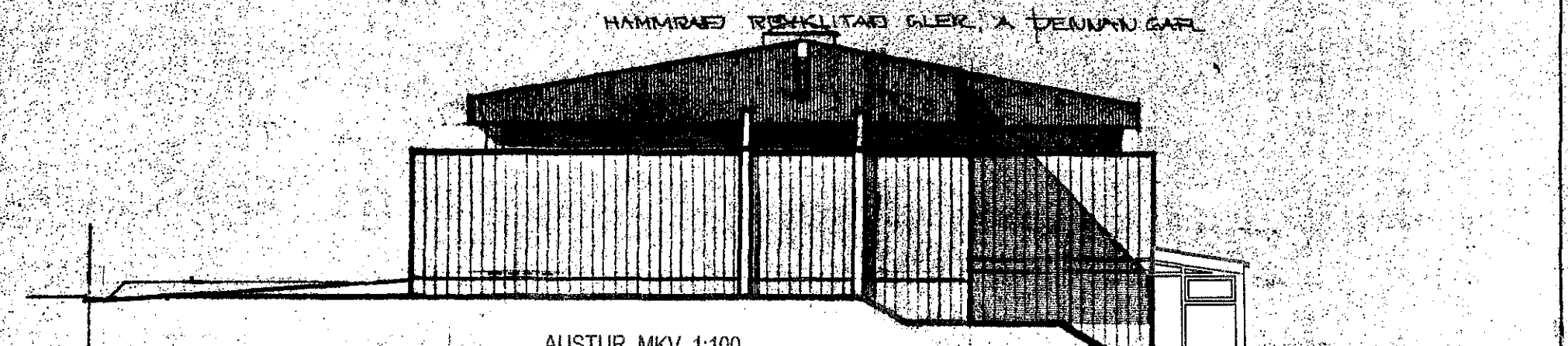
NORÐUR MKV. 1:100.



VESTUR MKV. 1:100.



SÚÐUR MKV. 1:100.



AUSTUR MKV. 1:100.

**HRAUNBRÚN 19 HAFNARFIRÐI**

Sigurður Þorvarðarson byggingafræðingur bfi.  
Teiknistofan Strandgötu 11 220 Hafnarfirdi.  
SíH. teiknistofan ehf. kt. 510298-2769. Kt. aðalhönnuðar: 141250-4189.  
Sími: 5651510. Netfang: teiknistofan@simnet.is

Skýringar:	Aðaluppdráttur. teikning: 2 af 2.
Teikning:	Grunnmynd neðri hæðar, útlitsmyndir. EYKRAJUNGAJAFLA.
Mælikvæði:	1:100.
Undirskrift:	<i>Ólafur 2016</i> Dagsetning: 7 nóvember 2016.
Breytt: nóv 2016, TEIKNUB SÓLSTOFA. SIG. P.	

Húslö er teiknað af A. Víðar Olsen tæknifræðingl TPI í maí 1976, breytt í apríl 1978.