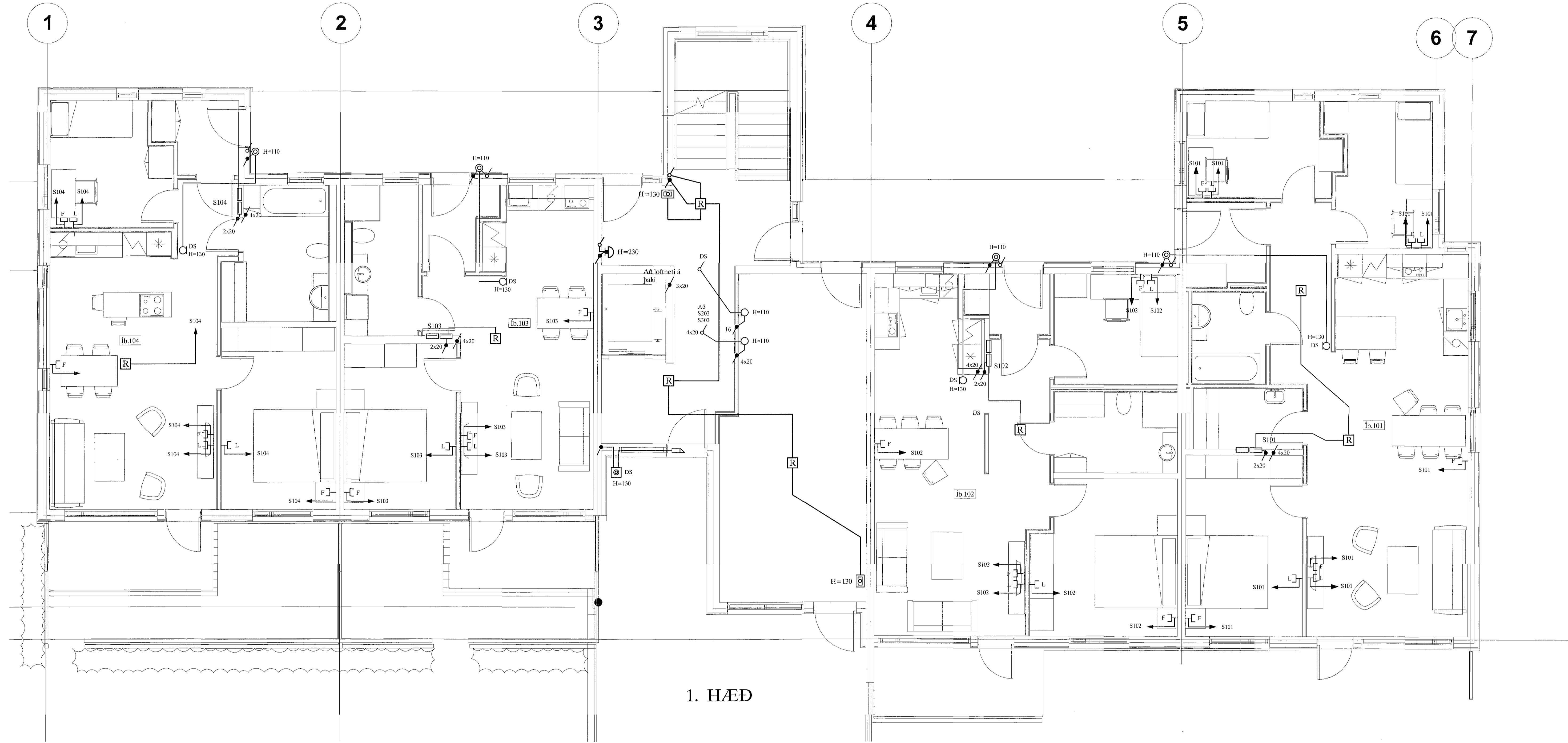


Samþykkt þann
09 JAN 2017
Byggingarvæðing í Hafnarfirði
F.Þ. Sigurður Svanur Jónsson



1. HÆÐ

SKÝRINGAR

- LAGNIR ERU HULDAR 16mm PLASTPÍPUR OG TAUGAR 3x1,5
- HÆÐ Á ROFUM SÉ 105 sm
- TENGLAR VID ROFA SÉU Í SÖMU HÆÐ OG ROFAR.
- HÆÐ Á TENGLUM SÉ 20sm.
- HÆÐ Á VEGGLJÓSUM YFIR VÖSKUM SÉ 200sm.
- MÁLSTRAUMUR ROFA SÉ 10A, EN TENGLA 16A.
- L = SJÓNVARP, F = BÆJARSÍMI, T = HITANEMAR F. GÓLFHITA H=160sm
- H = HÁTALARADÓSIR H=20sm, DS = DYRASÍMI H=130sm
- ⊙ = HITANEMI FYRIR GÓLFHITA H=155
- ⊞ = HANDBODI
- ⊞ = REYKSKYNIARI optiskur
- → = HREYFISKYNIARI ÞJÓFAVARNARKERFIS H=V/LOFT

ASK
05. jan. 2017
Sigurður Svanur Jónsson

Áritun aðalhönnuðar

ÚTG.	16-12-16	HEIMTAUGAR-OG FULLNADARTEIKNING	B.P.T.	T.S.	220146-2439	KIRKJUVELLIR 8B HAFNARFIRÐI SMÁSPENNULÖGN 1. HÆÐ	MKV. 1:50 TEKJ.NR. 7 SÍÐASTA TBL.
DAGS			TEKJ.	HUNNAÐ		TERA s/f	TBL. 7 AF 10 VÆNSK. 15-026
						RAFMAGNSVERKFRÆÐISTOFA SÍÐASTA TBL. 15-026	ÓTL. A