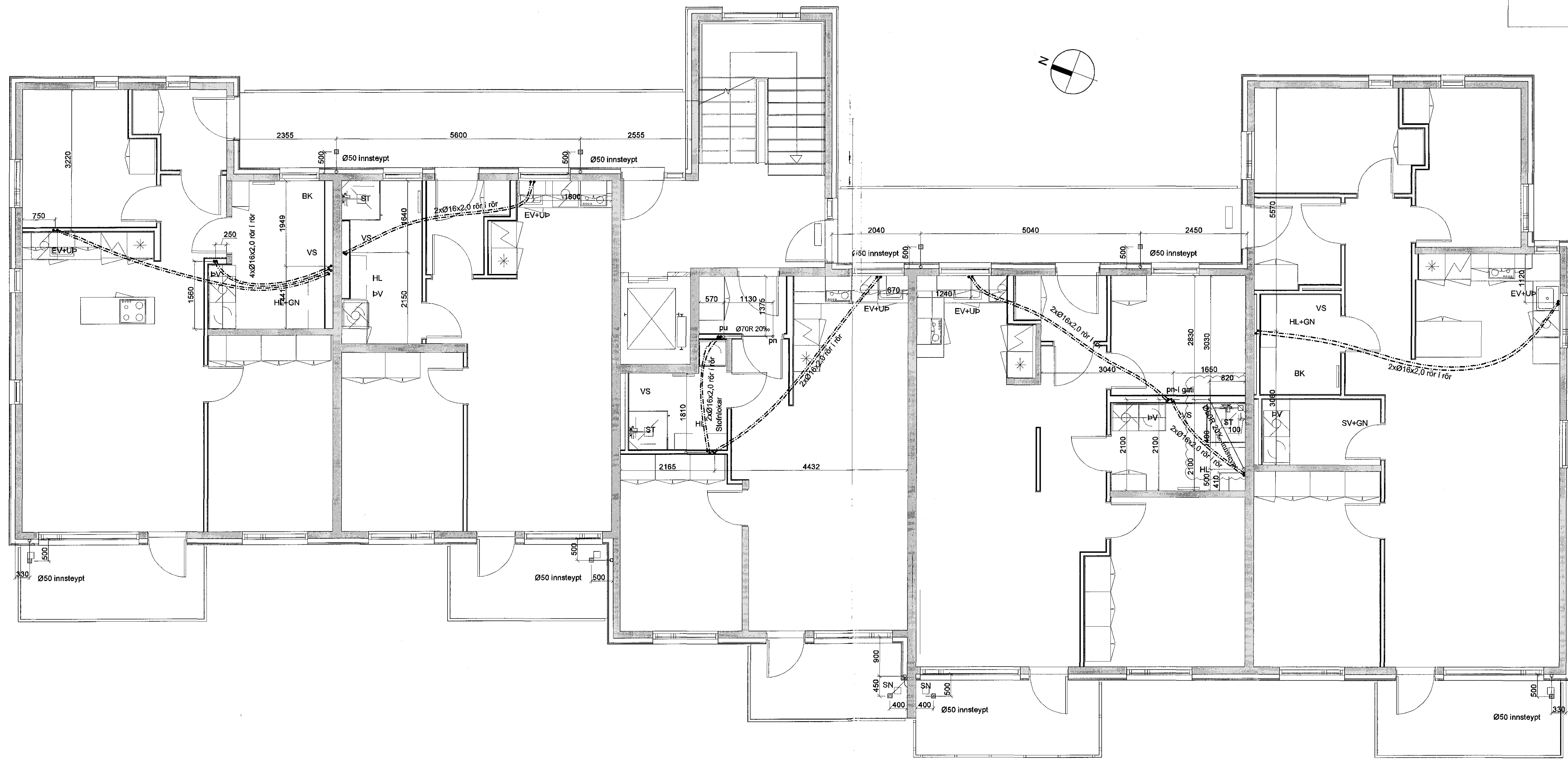
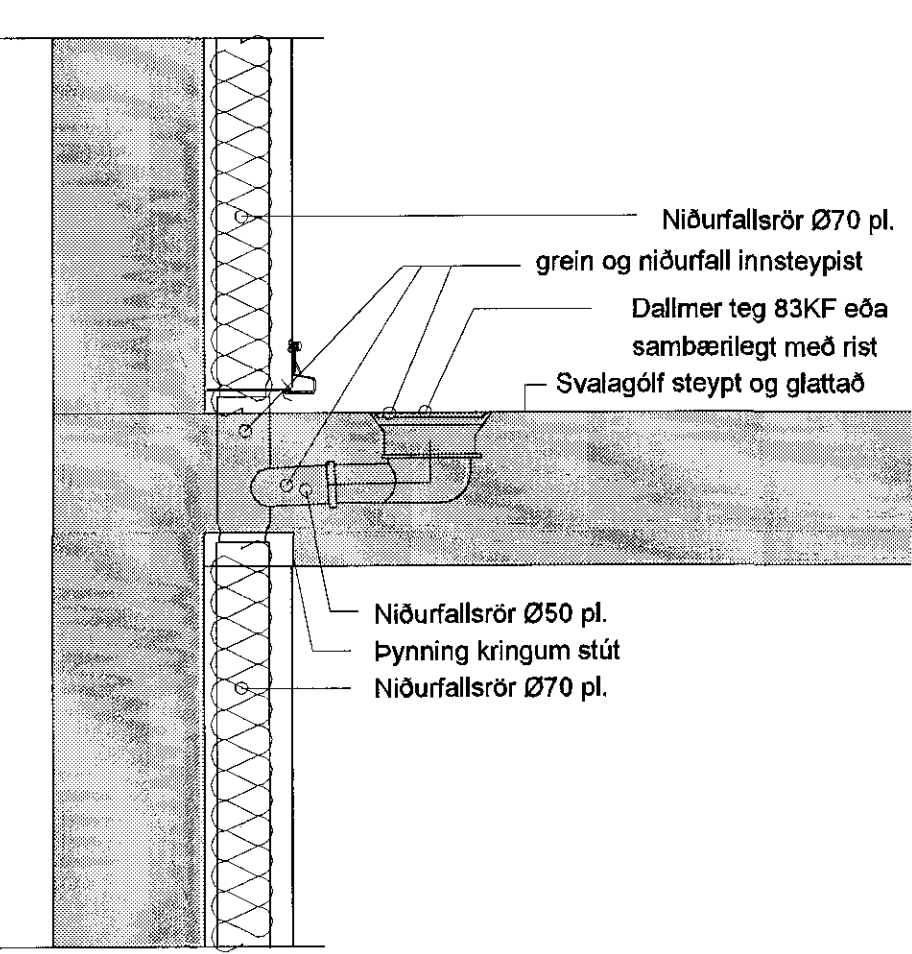


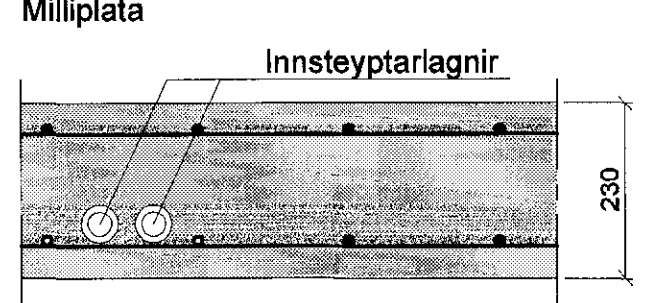
Samykktt þann
09 JAN 2017
Byggingarfulltrúinn í Hafnarhólum
F.h. Sigurður Steinar Jónsson



SNID A 1:10
SVALGÓLF 2-3. HÆÐ



Innsteypnar lagnir 1:10



Skýring: Neysluvatnslagnir Pex í gólf.

Allt efni skal vera CE-merkt, eða hafa jákvæða umsögn frá Nýsköpunarmiðstöð Íslands um að það uppfylli kröfur í byggingarreglugerð, standist staðla og falli að verklagi og sérstökum aðstæðum.

Vatnslagnarefni í gólfum, rör í rör Ø16x2,2. PEX rör með þrýstengjum af viðurkenndri gerð skv. DIN 16892/93.

Þrýstiprófun plastigna fyrir neysluvatn.: Neysluvatnslagnir skal fylla af köldu vatni og þær þrepa-Þrýstiprófaðar með minnst 10bar. Heildar prófini er 30st og skiptist þannig:

- Tími liðinn frá upphafi þrýstiprófs:
- 1) byrja á að selja vatnsþrýsting í 10bar
- 2) eftir 10min selja vatnsþrýsting aftur í 10bar
- 3) eftir 20min selja vatnsþrýsting aftur í 10bar
- 4) eftir 30min skal skrá stöðu á þrýstismæli
- 5) eftir 60min skal skrá stöðu á þrýstismæli

Hér má þrýstingur mest hafa fallið um 0,6bar frá (4) til (5)

6) eftir 180min skal skrá stöðu á þrýstismæli

Hér má þrýstingur mest hafa fallið um 0,2bar frá (5) til (6)

Ath. mælar sem notaðir eru við prófun skulu vera viðurkenndir og skal vera hægt að greina mjög auðveldlega breytingu um 0,1bar á þeim.

Skýring: Innsteypnar frárennslislagnir R

Allt efni skal vera CE-merkt, eða hafa jákvæða umsögn frá Nýsköpunarmiðstöð Íslands um að það uppfylli kröfur í byggingarreglugerð, standist staðla og falli að verklagi og sérstökum aðstæðum.

Innsteypnar frárennslislagnir innanhúss skulu vera úr polypropylen (R) (Polypropylen/Polyethylene hjóðtilit rör) td. af Skolan gerð.

Lagnir einangrist með steinlarmottum og vefjist með plastdúk. Sérstaklega skal vanda einangrun þannig að tryggj sé að öll hjóðleiðir frá rör og út í steypu sé slita.

05. jan. 2017
ASK
Sigurður Steinar Jónsson

| | | |
|----------------|--|------------------|
| Breytingar | KIRKJUVELLIR 8b, | HBS T BD S |
| Nr. Dags. Nafr | | |
| | Verkræðistofa Þráinn & Benedikt | M 1:60 |
| | Laugavegi 178, 105 Rvk. | Nr. P201 |
| | Sími: 568-7775 Netfang: verkraedistofa.is | Dags. des '16 |
| | Netfang: verkraedistofa@verkraedistofa.is | 080149-3609 |
| | Innsteypnar lagnir í gólf 2. hæðar | 3.2.15 |
| | Ath. mælar sem notaðir eru við prófun skulu vera viðurkenndir og skal vera hægt að greina mjög auðveldlega breytingu um 0,1bar á þeim. | |