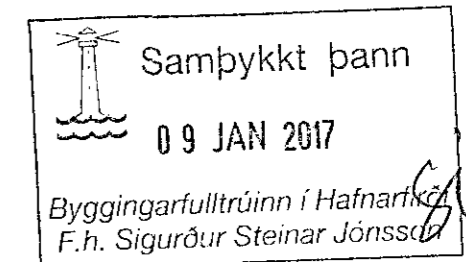
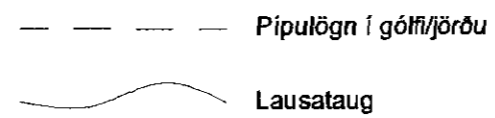
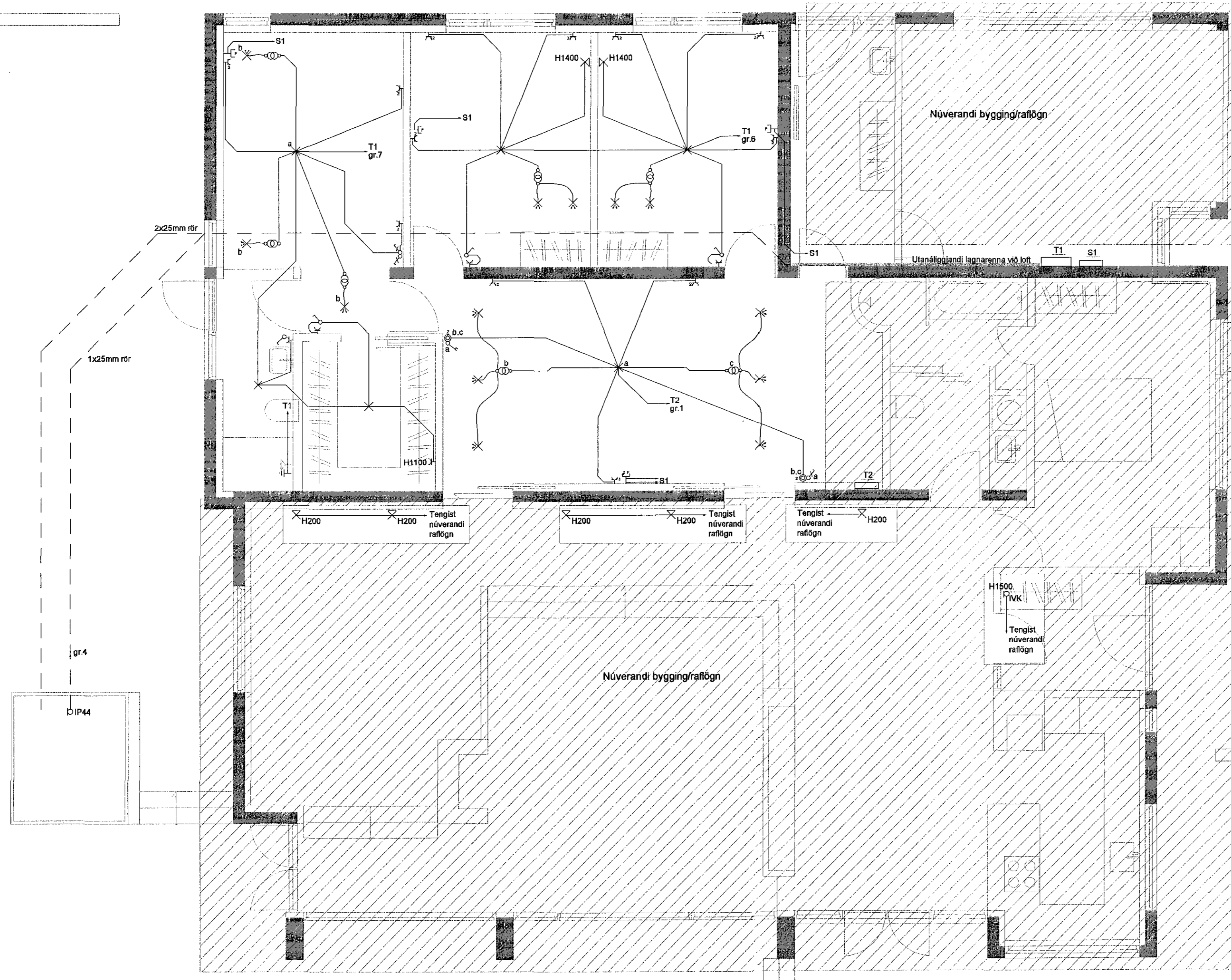


ALMENNAR SKÝRINGAR - LÁGSPENNA/SMÁSPENNA:

Allar lágspennu lagnir í veggjum eru huldar og ídregnar í 16 - 20mm plastpípur, nema annað komi fram á teikningu
 Allar smáspennu lagnir í veggjum eru huldar og ídregnar í 20mm plastpípur, nema annað komi fram á teikningu
 Hæðir tengla eru 200mm, nema annað komi fram á teikningu. Hæð tengla við rofa sé í sömu hæð og rofinn
 Hæðir rofa frá fullfrágengnu gólfi eru 1100mm, nema annað komi fram á teikningu
 Öll mál eru gefin upp í mm og er alltaf miðað við fullfrágengið gólf. Öll mál miðast við miðja dós, nema annað sé tekið fram
 Frágangur sökkulskautstenginga skulu vera í samræmi við tæknilega tengiskilmála rafveitu
 Allar rafagnir og frágangur þeirra skulu vera í samræmi við reglugerð um raforkuvirkni
 Þessar skýringar eiga við ef annað kemur ekki fram á teikningu



Áritun hönnunarstjóra
 Dagsetning aðaluppdráttar



Útg. Dags. Skýring Hannad/Yfirfarad

VSBS VERKFRÆÐISTOFA
 Bæjarhrauni 20 / 220 Hafnarfjörður
 Kennitala 710796-2899
 Sími 585 8600
 vsb@vsb.is / www.vsb.is

Áritun sérhönnuðar
 Örn Guðmundsson
 Kt: 220861 2738 • om@vsb.is

Verkhætti
LÆKJARBEG 30
HAFNARFIRÐI

Verkhliuti
Rafkerfi
Lágspenna, smáspenna
Grunnmynd

Hannad	Teiknad	Yfirfarad	Kvarði	Síða
BSG	BSG	ÖG	1:50 / A2	-
Dags.	Verkefni	Teikning	Útgáfa	-
25.10.2016	16198	R1 011	-	-

V:\2016\16198 Lækjarbæg 30\IT-Teikningar\2-Project_Navigation\16198 - Lækjarbæg 30\Sheets\Fa\16198-R1 011 - .dwg