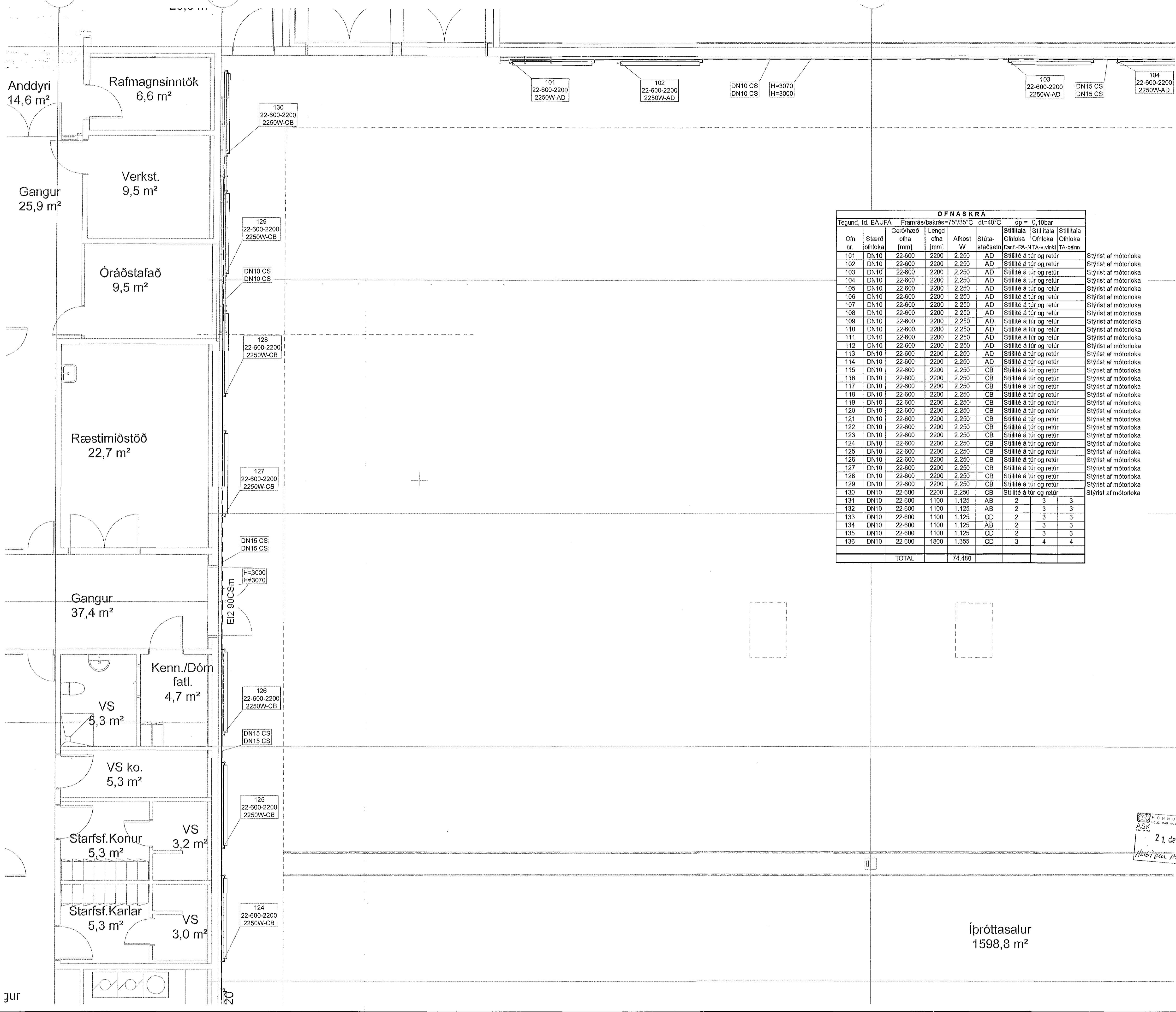
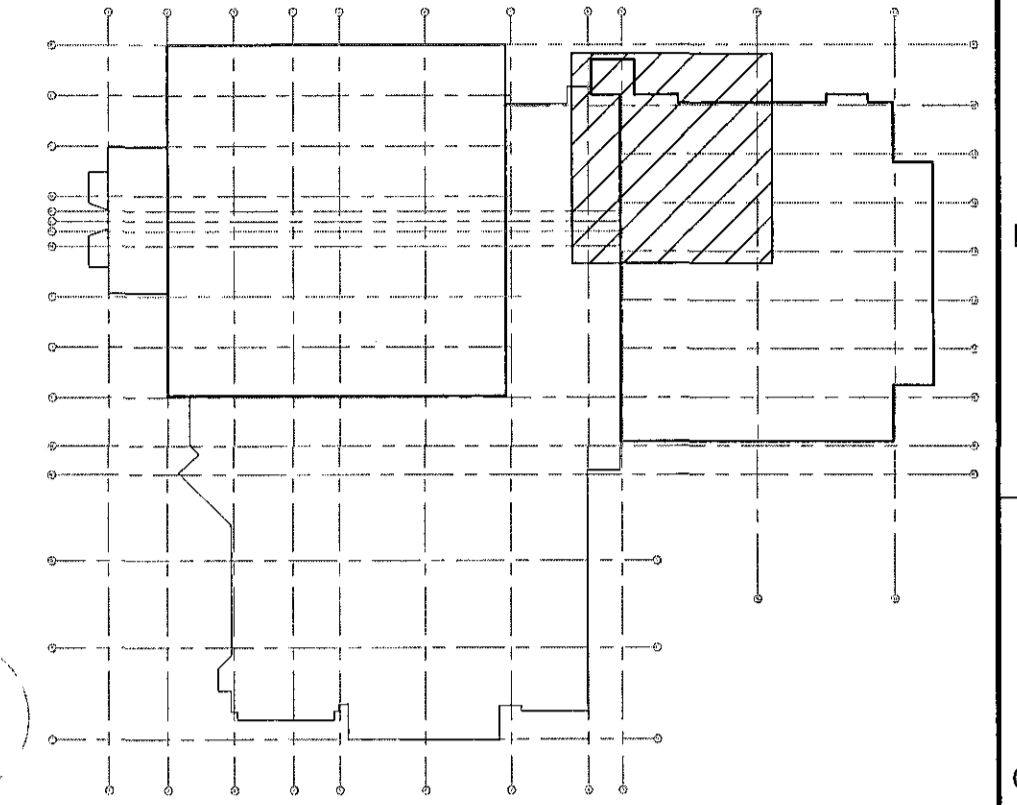


PRENTAD: 20. desember 2016 10:35:21

23.12.16 1611453.

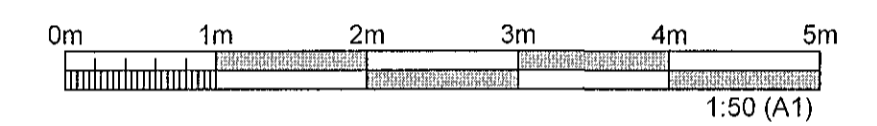
Samþykkt þann  
20 JAN 2017  
Byggingarfulltrúinn í Hafnarf. F.h. Sigurður Steinar Jónsson



**OFNASKRÁ**  
Tegund, td. BAUFA Framrás/bakrás=75/35°C dt=40°C dp = 0,10bar

Ofn nr.	Stærð ofnloka	Gerð/hæð ofna (mm)	Lengd ofna (mm)	Afkost W	Stúla-staðsetn	Stíllitla Ofnloka Dan.-FA-N	Stíllitla Ofnloka TA-v.vinkl	Stíllitla Ofnloka TA-beinn	Stýrist af mótuloka
101	DN10	22-600	2200	2.250	AD	Stíllit á tūr og retūr			Stýrist af mótuloka
102	DN10	22-600	2200	2.250	AD	Stíllit á tūr og retūr			Stýrist af mótuloka
103	DN10	22-600	2200	2.250	AD	Stíllit á tūr og retūr			Stýrist af mótuloka
104	DN10	22-600	2200	2.250	AD	Stíllit á tūr og retūr			Stýrist af mótuloka
105	DN10	22-600	2200	2.250	AD	Stíllit á tūr og retūr			Stýrist af mótuloka
106	DN10	22-600	2200	2.250	AD	Stíllit á tūr og retūr			Stýrist af mótuloka
107	DN10	22-600	2200	2.250	AD	Stíllit á tūr og retūr			Stýrist af mótuloka
108	DN10	22-600	2200	2.250	AD	Stíllit á tūr og retūr			Stýrist af mótuloka
109	DN10	22-600	2200	2.250	AD	Stíllit á tūr og retūr			Stýrist af mótuloka
110	DN10	22-600	2200	2.250	AD	Stíllit á tūr og retūr			Stýrist af mótuloka
111	DN10	22-600	2200	2.250	AD	Stíllit á tūr og retūr			Stýrist af mótuloka
112	DN10	22-600	2200	2.250	AD	Stíllit á tūr og retūr			Stýrist af mótuloka
113	DN10	22-600	2200	2.250	AD	Stíllit á tūr og retūr			Stýrist af mótuloka
114	DN10	22-600	2200	2.250	AD	Stíllit á tūr og retūr			Stýrist af mótuloka
115	DN10	22-600	2200	2.250	CB	Stíllit á tūr og retūr			Stýrist af mótuloka
116	DN10	22-600	2200	2.250	CB	Stíllit á tūr og retūr			Stýrist af mótuloka
117	DN10	22-600	2200	2.250	CB	Stíllit á tūr og retūr			Stýrist af mótuloka
118	DN10	22-600	2200	2.250	CB	Stíllit á tūr og retūr			Stýrist af mótuloka
119	DN10	22-600	2200	2.250	CB	Stíllit á tūr og retūr			Stýrist af mótuloka
120	DN10	22-600	2200	2.250	CB	Stíllit á tūr og retūr			Stýrist af mótuloka
121	DN10	22-600	2200	2.250	CB	Stíllit á tūr og retūr			Stýrist af mótuloka
122	DN10	22-600	2200	2.250	CB	Stíllit á tūr og retūr			Stýrist af mótuloka
123	DN10	22-600	2200	2.250	CB	Stíllit á tūr og retūr			Stýrist af mótuloka
124	DN10	22-600	2200	2.250	CB	Stíllit á tūr og retūr			Stýrist af mótuloka
125	DN10	22-600	2200	2.250	CB	Stíllit á tūr og retūr			Stýrist af mótuloka
126	DN10	22-600	2200	2.250	CB	Stíllit á tūr og retūr			Stýrist af mótuloka
127	DN10	22-600	2200	2.250	CB	Stíllit á tūr og retūr			Stýrist af mótuloka
128	DN10	22-600	2200	2.250	CB	Stíllit á tūr og retūr			Stýrist af mótuloka
129	DN10	22-600	2200	2.250	CB	Stíllit á tūr og retūr			Stýrist af mótuloka
130	DN10	22-600	2200	2.250	CB	Stíllit á tūr og retūr			Stýrist af mótuloka
131	DN10	22-600	1100	1.125	AB	2	3	3	
132	DN10	22-600	1100	1.125	AB	2	3	3	
133	DN10	22-600	1100	1.125	CD	2	3	3	
134	DN10	22-600	1100	1.125	AB	2	3	3	
135	DN10	22-600	1100	1.125	CD	2	3	3	
136	DN10	22-600	1800	1.355	CD	3	4	4	
TOTAL				74.480					

SKÝRINGAR:  
SJÁ TEIKNINGU 3151290-000-VDR-0X01.



**ÚTGÁFUFRILL**

ÚTG.	DAGS.	SKÝRINGAR	HANNAÐ	YFRF.	SAMB.
01	20.12.2016	VERKTEIKNING	MGM	BIO	PB

DAGS. UNDRISKRIFTAR  
20.12.2016  
F.H. MANNVITS (NAFN OG MANNVIT hf.  
Pétur Björnsson  
Ks. 301269-3589

HÖNNUÐUR  
**MANNVIT**  
Úrdarhvarfi 6 203 Kópavogi Sími: 422 3000 Fax: 422 3001  
www.mannvit.is mannvit@mannvit.is KÍ: 430572-0169

HEITI VERKS  
**ÍÞRÓTTAHÚS HAUKA**  
ASVÖLLUM 7  
221 HAFNARFJÖRÐUR

HEITI TEIKNINGAR  
HITALAGNIR  
GRUNNMYND 1. HÆÐ  
VERKNÚMÉR 3.151.290 MKV. 1:50 STÆRÐ A1  
TEIKNINGANÚMÉR 3151290-000-VDR-3101 ÚTGÁFA 01

TOLVIBERGA: SÚ-vert15-Hafnarfjörður 2016 Byggingarfulltrúinn í Hafnarf. F.h. Sigurður Steinar Jónsson