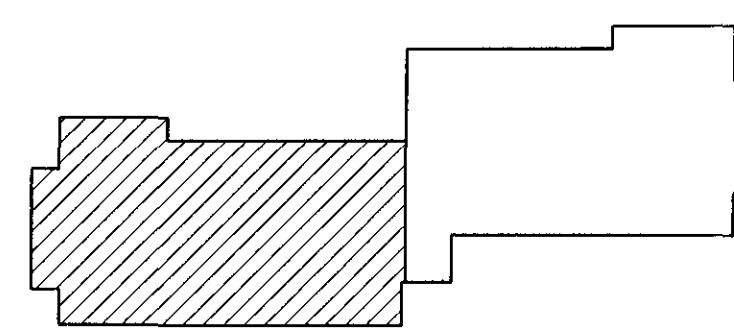
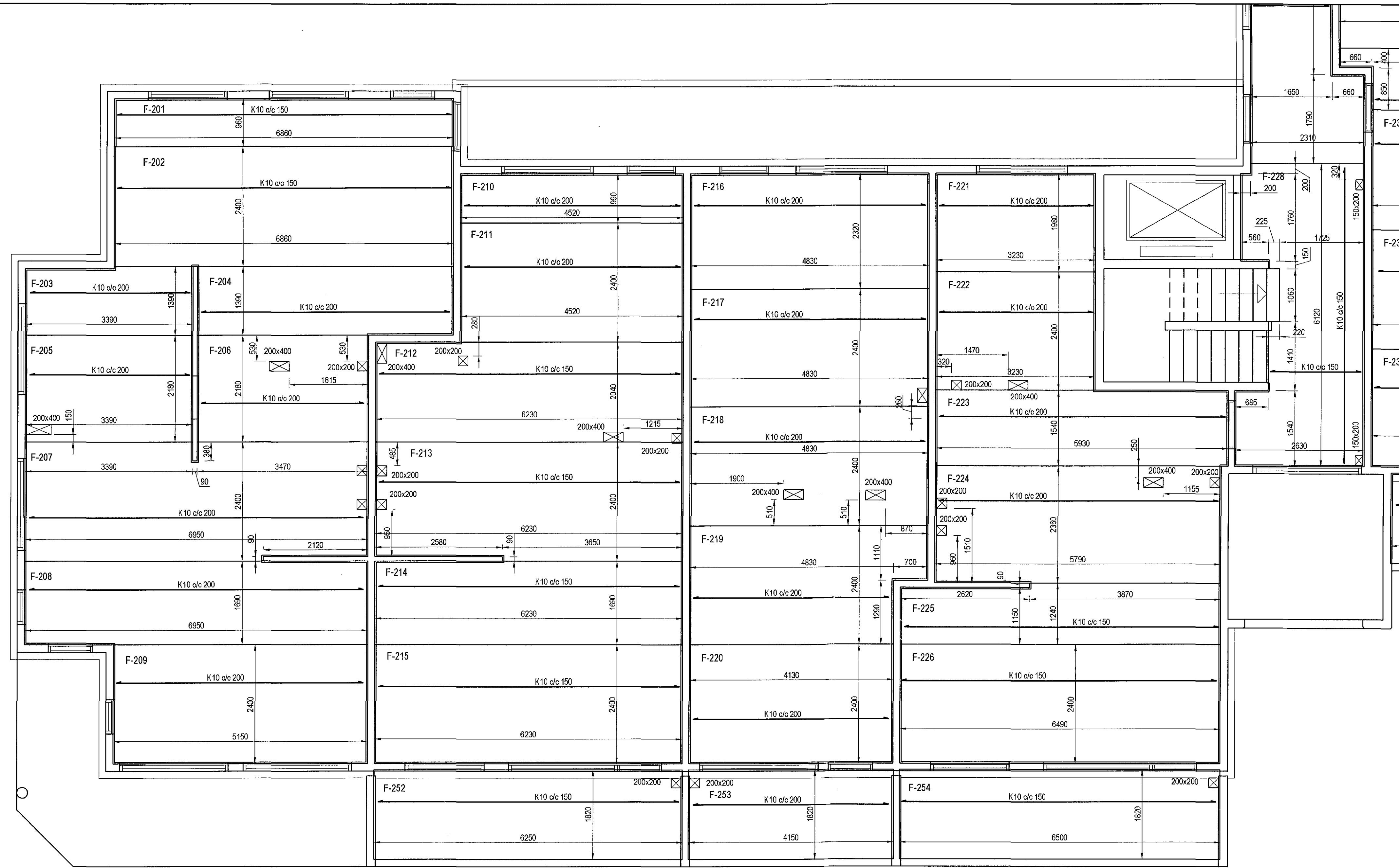


Samþykkt þann  
31 JAN 2017  
Byggingarfulltrúinn í Hafnarfirði  
F.h. Steindur Steinar Jónsson



Lykilmýnd

Filigranplötur yfir 2. hæð, Grunnmynd, 1:50

Skýringar

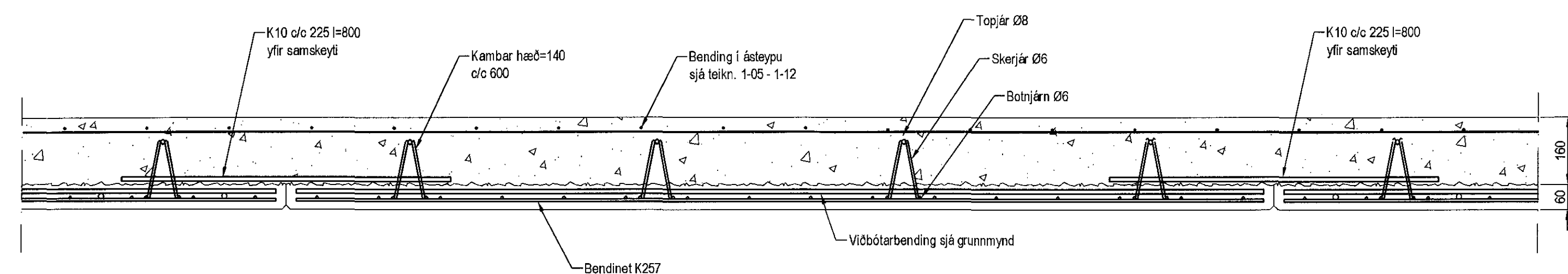
Almennar skýringar sjá blað 00-01  
Steypa  
Veggir  
Brúplöflokur: C25/28 samkv. ENV 206-1:2000  
Vafissímenntistala: skal vera minni en 0,55  
Lofmagn: 5-7%  
Sigrútt: 60-80 mm

Plötur  
Brúplöflokur: C30/37 samkv. ENV 206-1:2000  
Vafissímenntistala: skal vera minni en 0,55  
Lofmagn: 5-7%  
Sigrútt: 60-80 mm

Álga á plötur  
Eigriþyngd: 5,5 kN/m<sup>2</sup>  
Léttir millivegir: 1,0 kN/m<sup>2</sup>  
Notalaag á plötur: 2,0 kN/m<sup>2</sup>  
Notalaag á stiga: 4,0 kN/m<sup>2</sup>  
Notalaag á svatr: 4,0 kN/m<sup>2</sup>

☒ Táknað get í plötu

Grunnbending í Filigranplötum er bendinet K-257  
Jám synd á grunnmynd er viðbótarbending



Filigranplötur, Snið 1:10

Ungúts	Breyting	Dagsetning	Hannað
Sveinbjörn Hinriksson Byggingateknifráðgjafi KÍ: 160851-2529 Símanúmer: 111 Hafnarfirði Sími: 555-4008, 861-6851 Netfang: sveinh@simmet.is		Staður Einivellir 3 Hafnarfirði	
Hannað / Teknað		Skýring Filigranplötur yfir 2. hæð	
Kvart 1:50	1:10	Dagsetning 16.12.16	Verkr. 13-16
		Tekn. nr. 1-16	

*Steindur Steinar Jónsson*