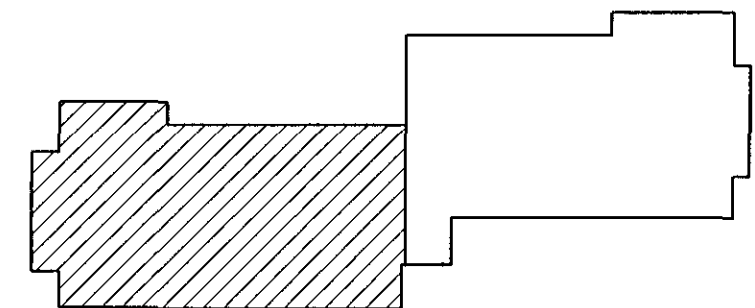
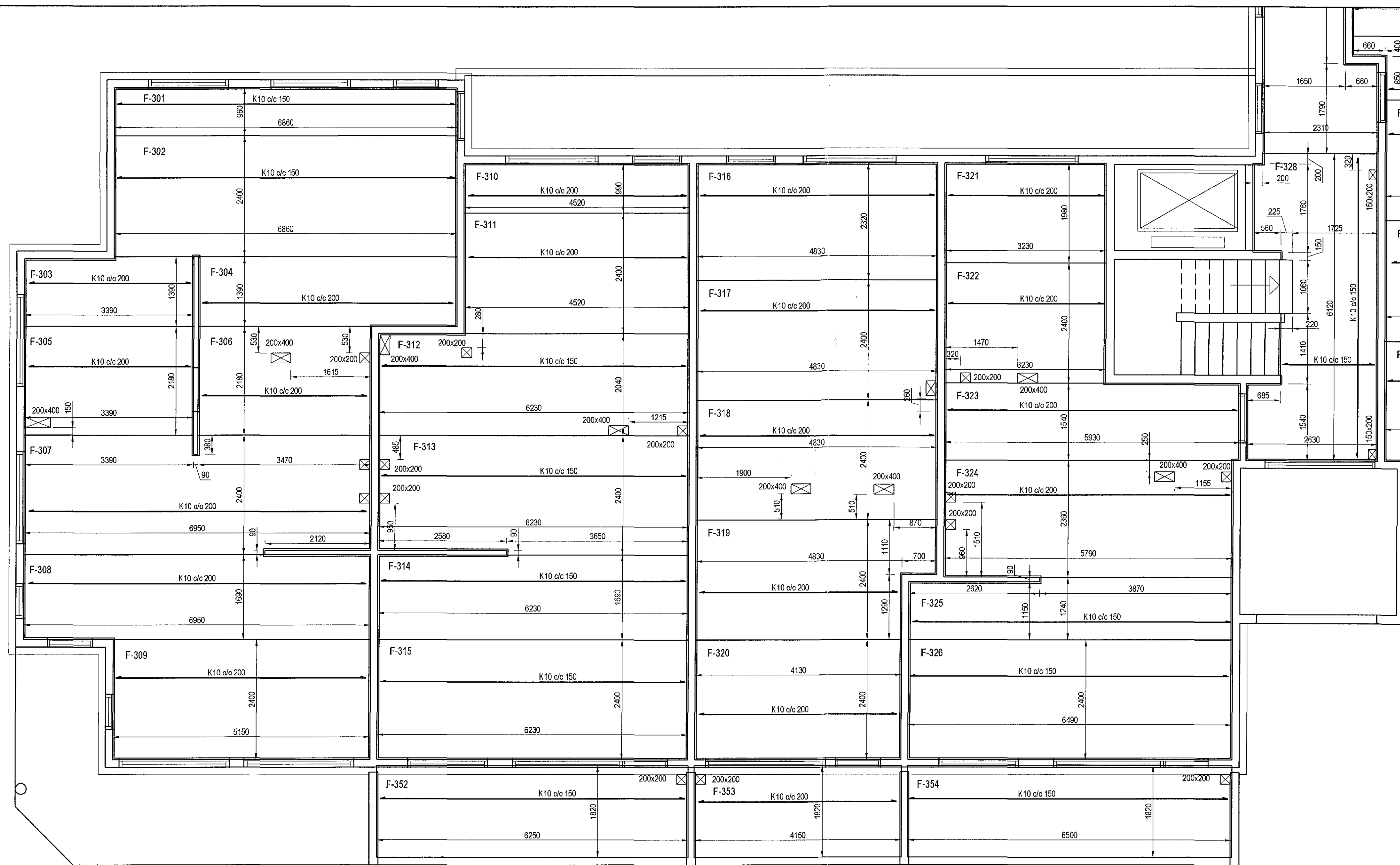


Sambýkt þarnt  
31 JAN 2017  
Byggingartúlltrúinn í Hafnarfirði  
F.h. Sigurður Steinar Jónsson

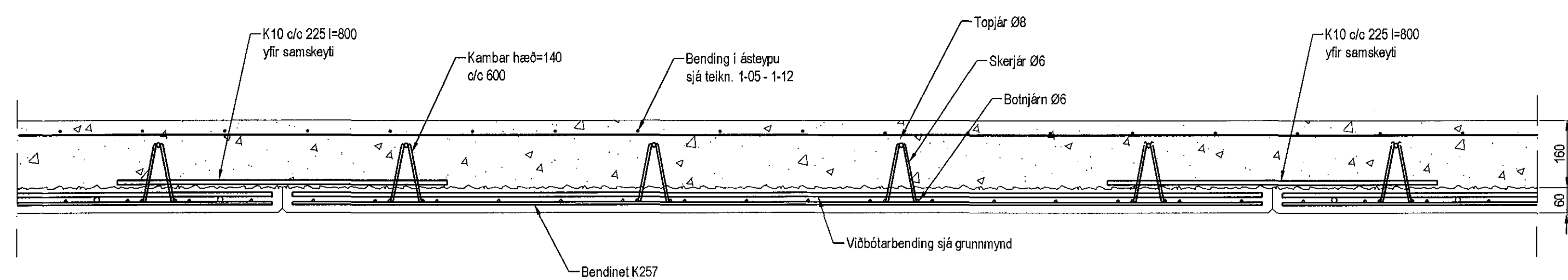


Lykilmynd

Filigranplötur yfir 3. hæð, Grunnmynd, 1:50

Skýringar

Almennar skýringar sjá blað 00-01  
 Steypa  
 Veggir  
 Brúþolstökkur: C25/28 samkv. ENV 206-1:2000  
 Vefissamantalsstærð: skal vera minni en 0,55  
 Loftmagn: 5-7%  
 Sigmál: 60-80 mm  
 Plötur  
 Brúþolstökkur: C30/37 samkv. ENV 206-1:2000  
 Vefissamantalsstærð: skal vera minni en 0,55  
 Loftmagn: 5-7%  
 Sigmál: 60-80 mm  
 Alag á plötur  
 Eignibýngd: 5,5 kNm<sup>2</sup>  
 Léttr milliveggir: 1,0 kNm<sup>2</sup>  
 Notalag á plötur: 2,0 kNm<sup>2</sup>  
 Notalag á stiga: 4,0 kNm<sup>2</sup>  
 Notalag á svair: 4,0 kNm<sup>2</sup>



Filigranplötur, Snið 1:10

☒ Táknað gat í plötu

Grunnbending í Filigranplötum er bendinet K-257  
Járn sýnd á grunnmynd er viðbótarbending

Útgáta	Breyting	Dagsetning	Hannað
Sveinbjörn Hinriksson Byggingateknifræðingur Kl. 160951-2509 Strandgötu 11 Hafnarfirði Sími: 555-4008, 861-9851 Netfang: sveinhj@semnet.is		Staður Einivellir 3 Hafnarfirði	
		Skýring Filigranplötur yfir 3. hæð	
Hannað / Teknað	Kvarð 1:50	Dagsetning 16.12.16	Verkr. 13-16
			Tökn.nr. 1-18

*Sveinbjörn Hinriksson*