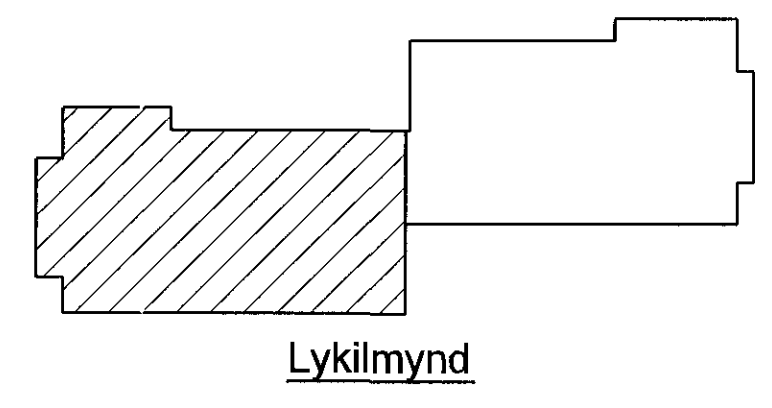
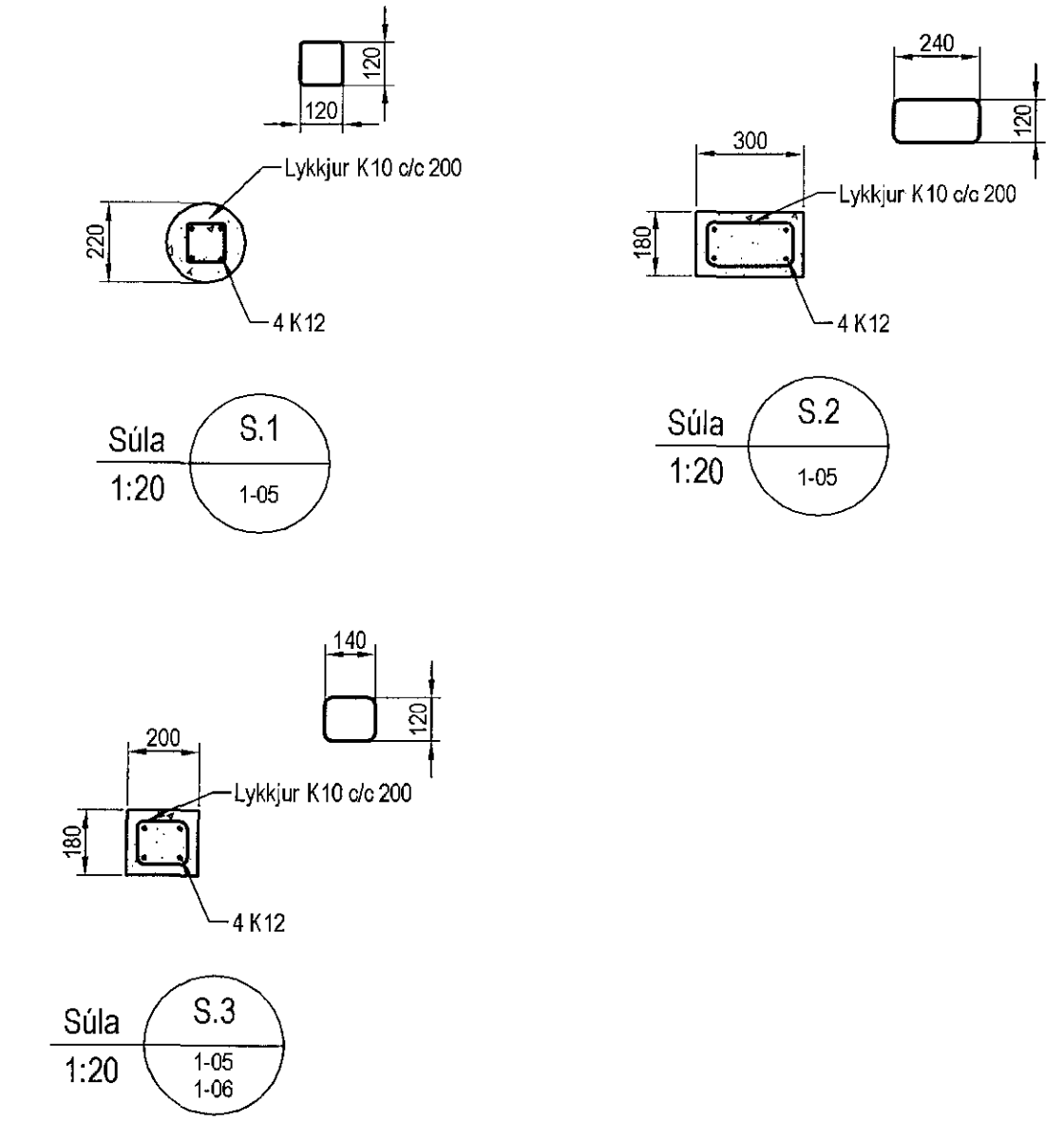
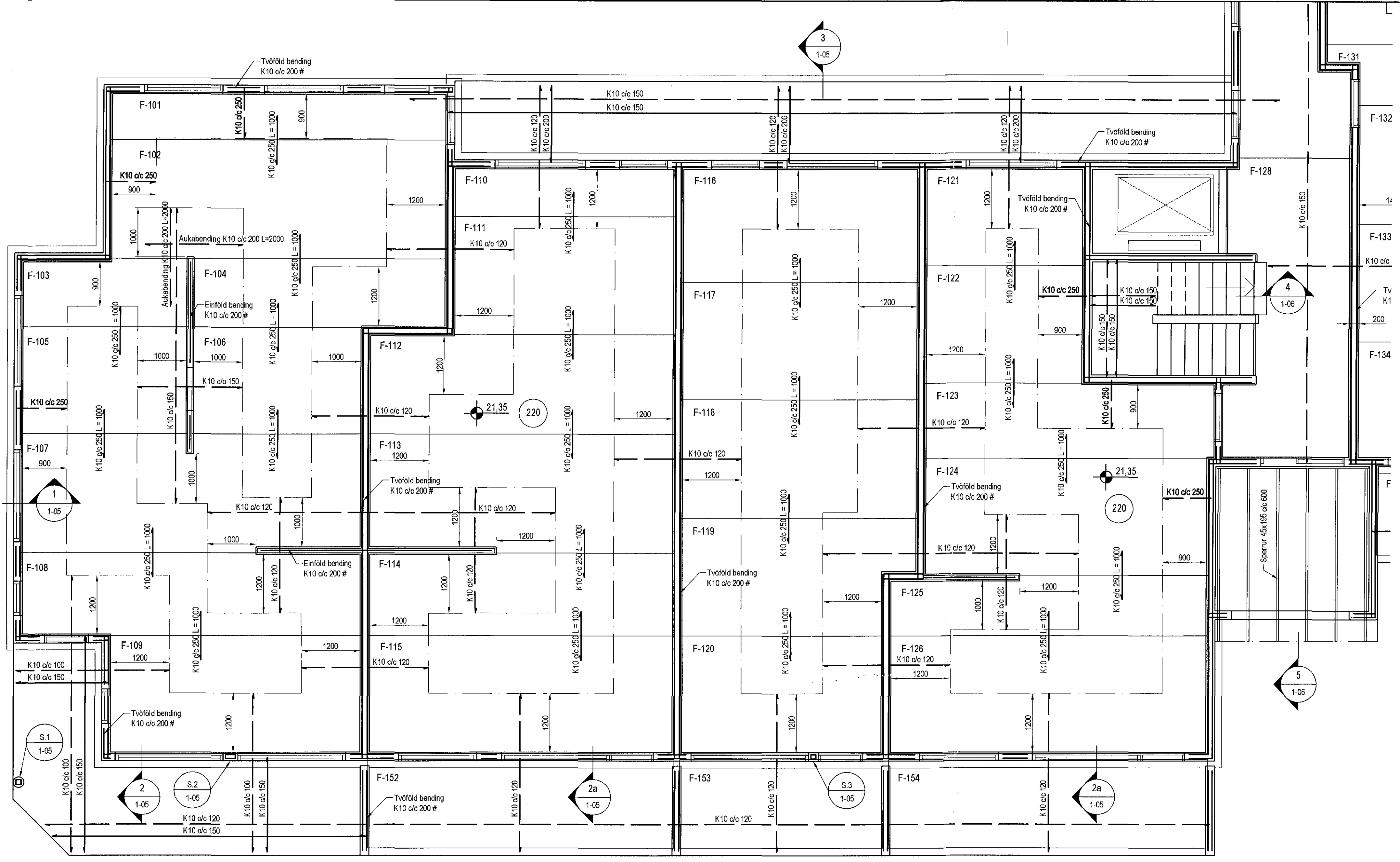
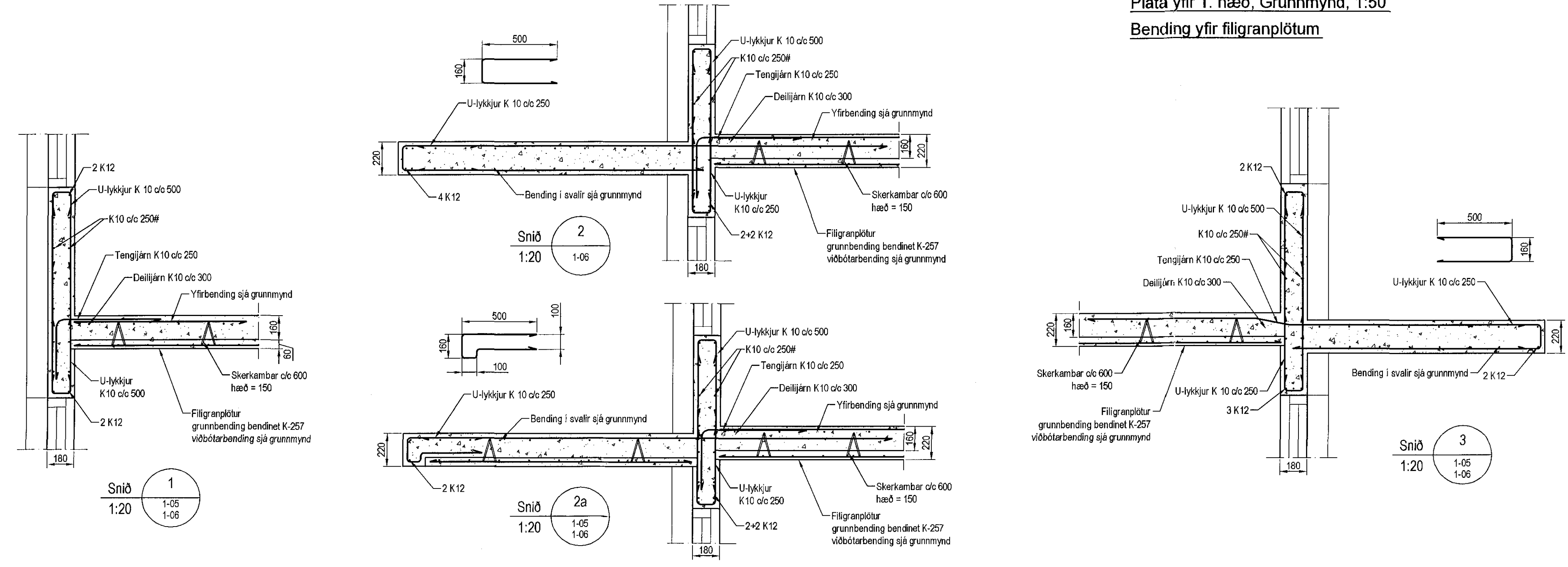


Samþykkt þann
31 JAN 2017
Byggingarfulltrúinn í Hafnarfirði
F.h. Sigurður Steinar Jónsson



Plata yfir 1. hæð, Grunnmynd, 1:50
Bending yfir filigranplötum



Skýringar

Almennar skýringar sjá blæð 00-01
Steypa
 Veggþéttleiki: C25/28 samkv. ENV 206-1:2000
 Vahnissementafala: skal vera minni en 0,55
 Loftmagn: 5-7%
 Sigmál: 60-80 mm
Plötur
 Brotpólaflokkur: C30/37 samkv. ENV 206-1:2000
 Vahnissementafala: skal vera minni en 0,55
 Loftmagn: 5-7%
 Sigmál: 60-80 mm
Ástæða plötur
 Eigþyngd: 5,5 kNm²
 Léttir milliveggir: 1,0 kNm²
 Notalaag á plötur: 2,0 kNm²
 Notalaag á stiga: 4,0 kNm²
 Notalaag á svalir: 4,0 kNm²

Utgáfa	Reyting	Dagsetning	Hannað
Sveinbjörn Hinriksson Byggingateknifræðingur Kf. 163651-2629 Strandgötu 11 Hafnarfirði Sími: 555-4008, 961-9651 Netfang: svein@hinnef.is		Staður Einivellir 3 Hafnarfirði Skýring Veggir 1. hæð, Plata yfir 1. hæð	
Hannað / Teknað	Kvart 1:50 1:20	Dagsetning 16.12.16	Vetkr. 13-16
			Teknr. 1-05

Jon Luksmeijsson