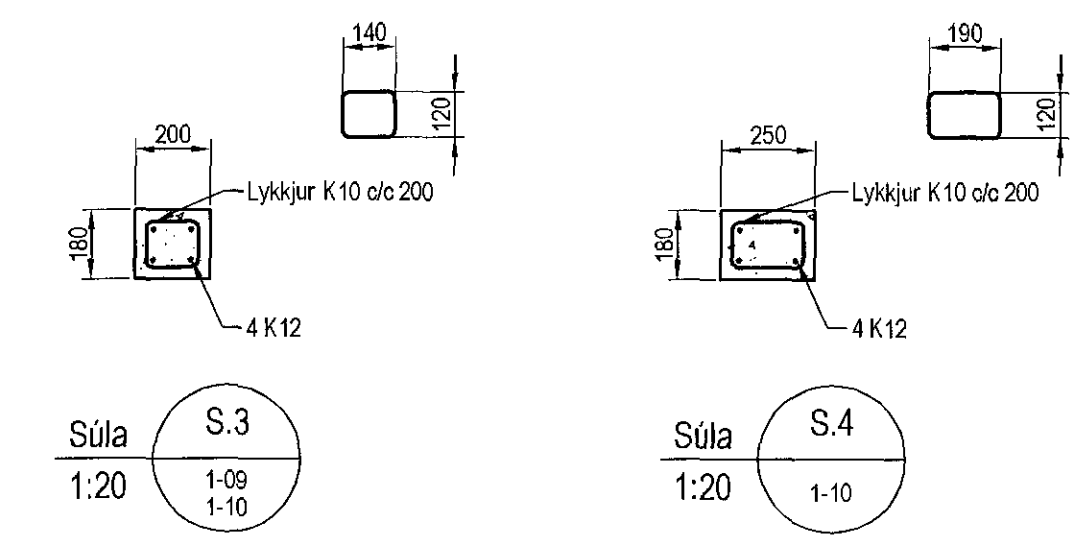
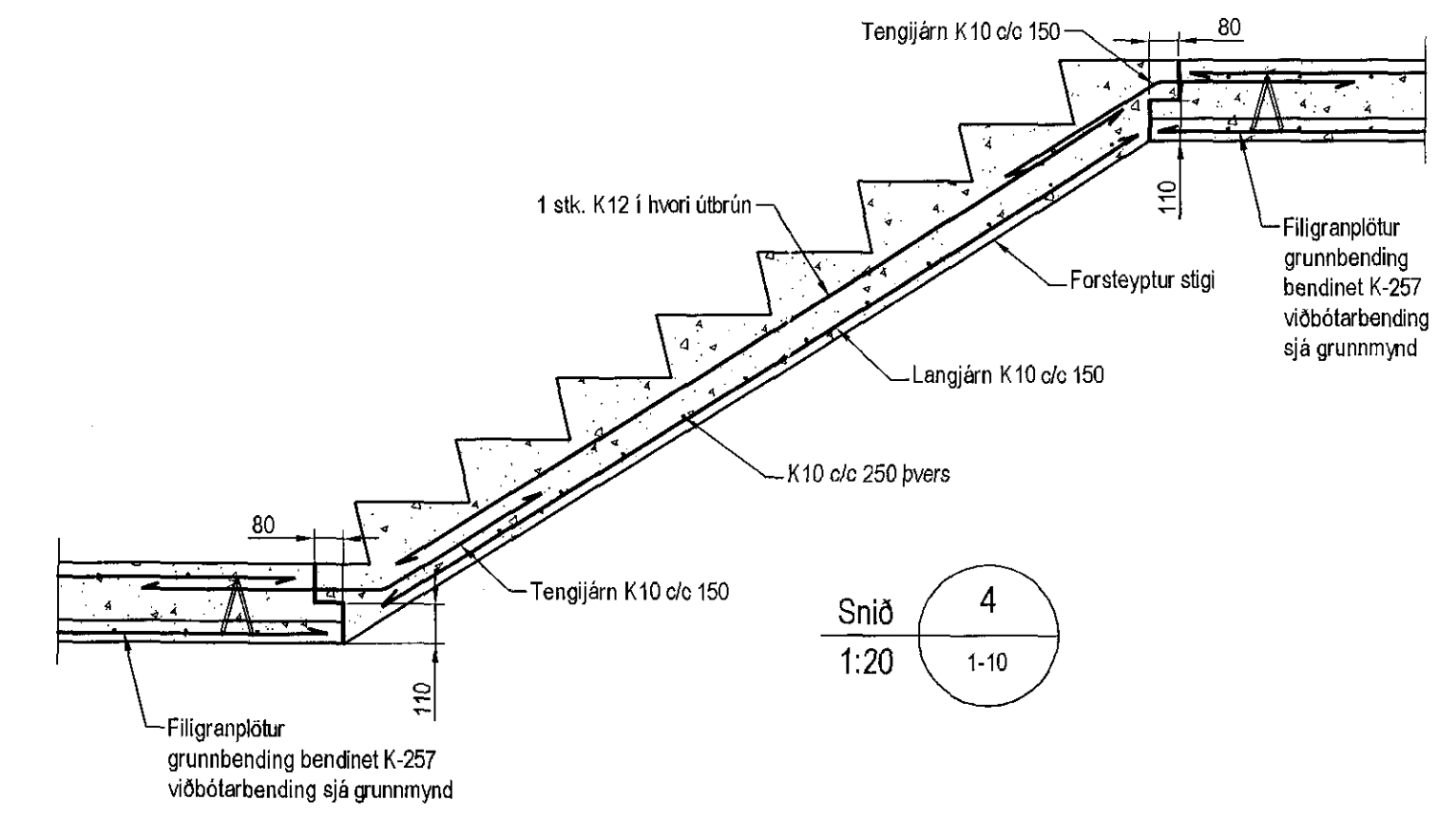


Plata yfir 3. hæð, Grunnmynd, 1:50
Bending yfir filigranplötum

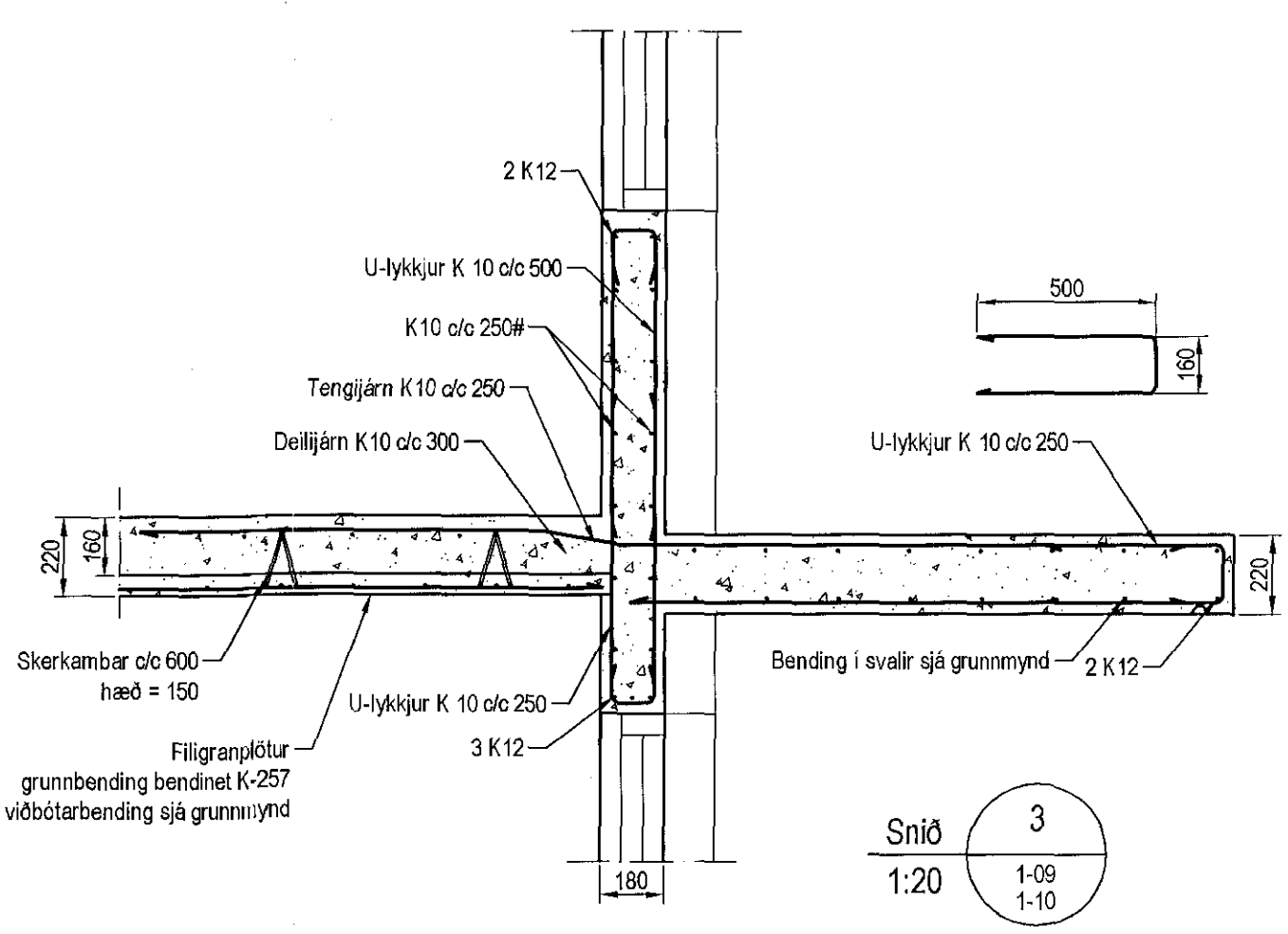
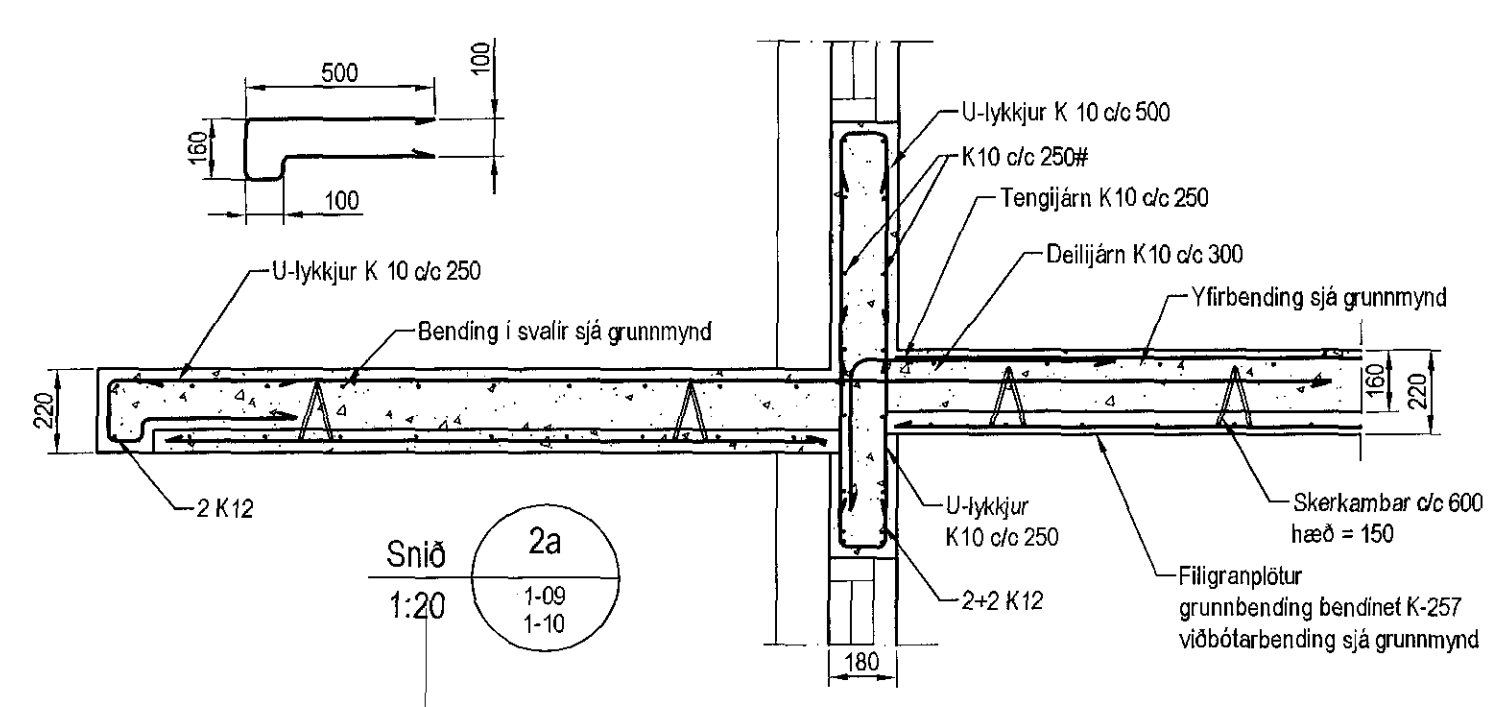
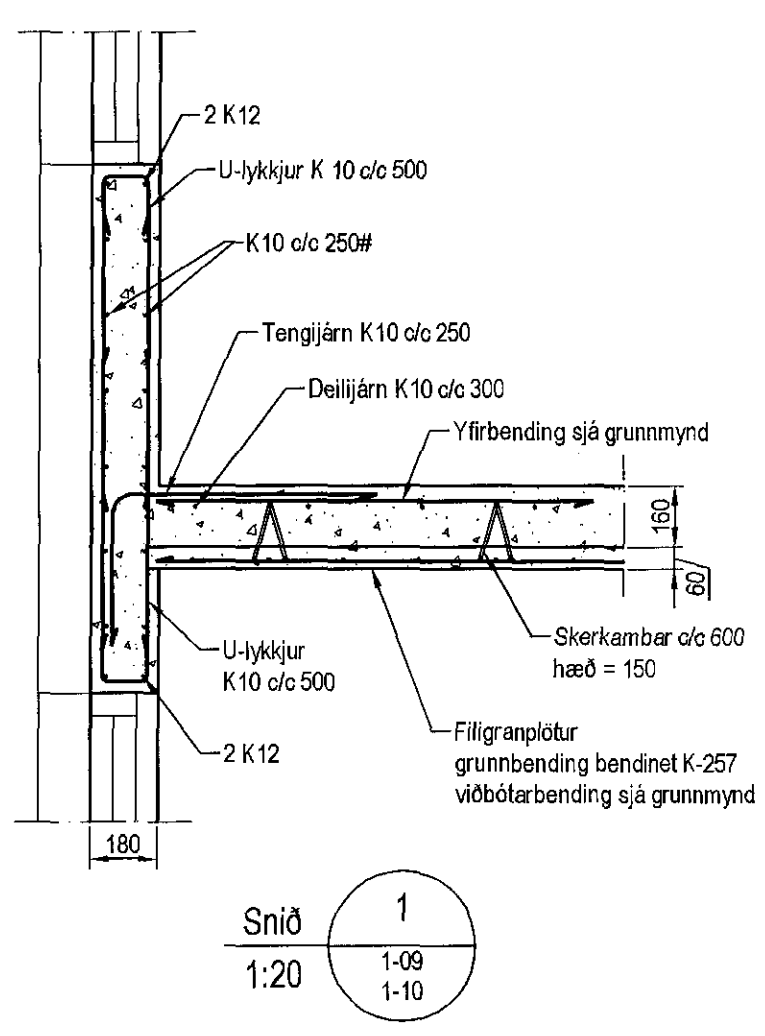
Samþykkt þann
31 JAN 2017
Byggingarfulltrúinn í Hafnarfirði
F. H. Sigurður Steinar Jónsson

Lykilmynd



Skýringar

- Almennar skýringar sjá blað 00-01
- Steypa**
Vegg:
Brötþolslokkur: C25/28 samkv. ENV 206 -1: 2000
Vatnssementstala: skál vera minni en 0,55
Loffragi: 5-7%
Stigmál: 60-80 mm
- Plötur**
Brötþolslokkur: C30/37 samkv. ENV 206 -1: 2000
Vatnssementstala: skál vera minni en 0,55
Loffragi: 5-7%
Stigmál: 60-80 mm
- Álag á plötur**
Eignifynd: 5,5 kNm²
Lefir málveggr: 1,0 kNm²
Notaðlag á plötur: 2,0 kNm²
Notaðlag á stiga: 4,0 kNm²
Notaðlag á svalir: 4,0 kNm²



Utgáfa	Breyting	Dagsetning	Hannað
Sveinbjörn Hinriksson Byggingateknifræðingur Kl. 160851-2529 Strandgötu 11 Hafnarfirði Sími: 555-0038, 981-0851 Netfang: sveinhj@simnet.is		Staður Einvellir 3 Hafnarfirði Skýring Veggir 3. hæð, Plata yfir 3. hæð	
Hannað / Teknað	Kvart	Dagsetning	Verkfr.
	1:50 1:20	16.12.16	13-16
			Tekn.n.
			1-10

Tón Ludmúndsson