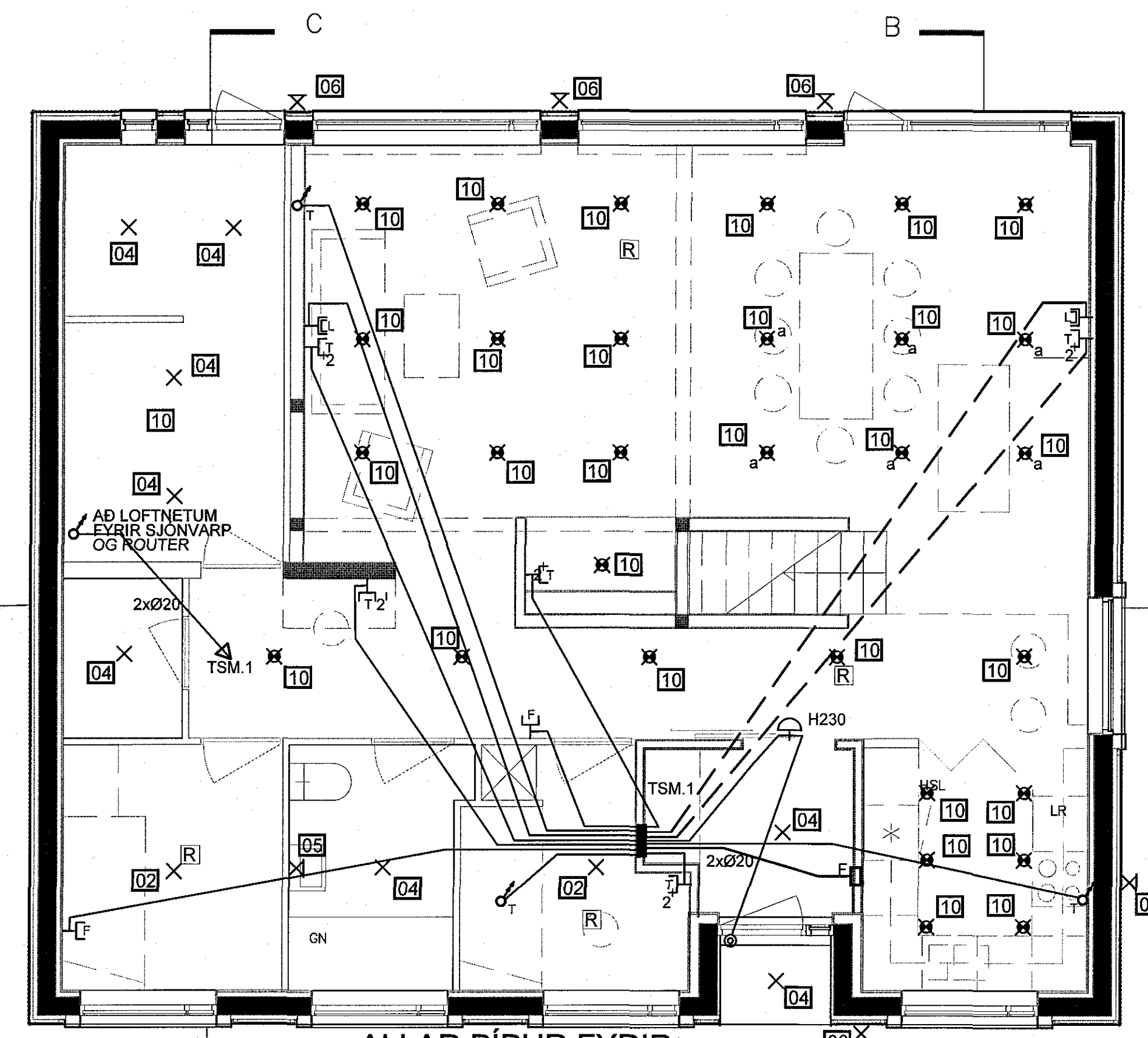
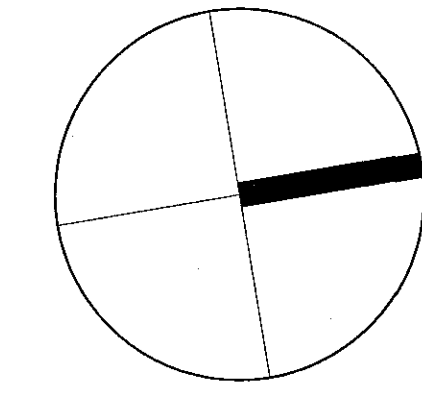
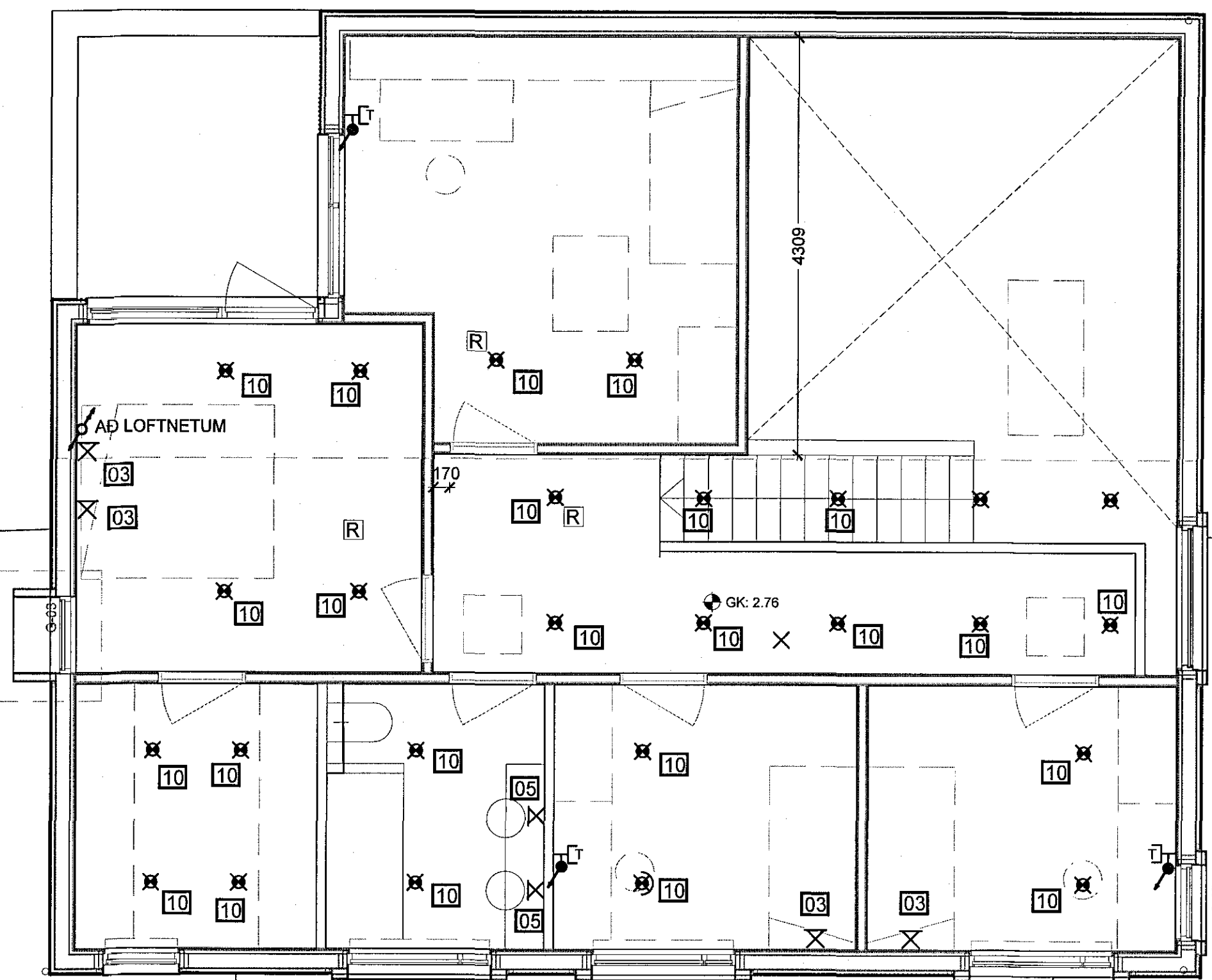


SMÁSPENNUKASSI HÚSSINS TSP.1



ALLAR PÍPUR FYRIR SMÁSPENNUKERFI Ø20 mm
ALLIR TENGLAR FYRIR TÖLVUR OG SÍMA SKULU VERA TVÖFALDIR

GRUNNMYND 1. HÆÐ
SMÁSPENNA OG LAMPAPLAN MKV 1:50



GRUNNMYND 2. HÆÐ
SMÁSPENNA OG LAMPAPLAN MKV 1:50

Lamp nr	Mynd	Ástæða	Stærð	Stærð	Stærð	Stærð	Stærð	Stærð	Stærð
01	[Image]
02	[Image]
03	[Image]
04	[Image]
05	[Image]
06	[Image]
07	[Image]
08	[Image]
09	[Image]
10	[Image]

Aðalhönnuður Olga Guðrún-Sígfúsdóttir arkitekt
Kennitala: 112069 4399

Garðavegur 13, Hafnarfirði
Breyting á húsi og hækkun um 1 hæð
LAMPASKRÁ OG GRUNNMYNDIR
SMÁSPENNU OG LAMPAPLAN

LJÓSTÆKNI ehf. RAFLAGNATEKNIÐINGAR		
Magnús Sigurðsson rafmagnstækniþingur, lögfróður raflagnahönnuður. Sími 896 0559 tpr: mgs@fostækni.is		
Hannafélag: MS	Teknifélag: MS	Yfirkerfi: MS
Samþykkt af: LT ehf.	511002	2060
Tölvafrétt: Drif LT Útgefið gögn\LT2017\fmis verk\Garðavegur 13		
Mkv: 1:50	Bláritun: A1	
Dagur: 18.01.2017	Nr: LT180117	Blað 2/3