

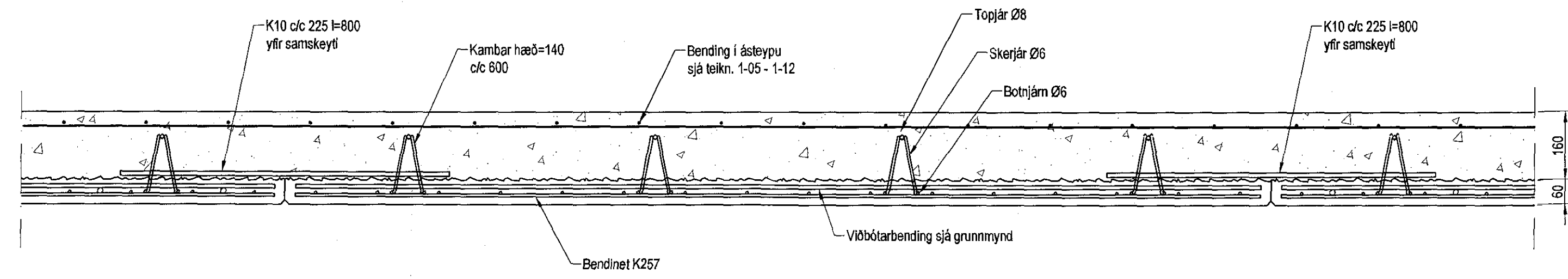
Filigranplötur yfir 1. hæð, Grunnmynd, 1:50

Skýringar

Almennar skýringar sjá blað 00-01
Stæva
Veggir
Brúþölsflokkur: C25/28 samkv. ENV 206 -1: 2000
Vainnesmentistala: skal vera minni en 0,55
Loftmagn: 5-7%
Siglmál: 60-80 mm

Plötur
Brúþölsflokkur: C30/37 samkv. ENV 206 -1: 2000
Vainnesmentistala: skal vera minni en 0,55
Loftmagn: 5-7%
Siglmál: 60-80 mm

Álag á plötur
Eiginbygnd: 5,5 kN/m²
Léttir milliveggir: 1,0 kN/m²
Notaðlag á plötur: 2,0 kN/m²
Notaðlag á stiga: 4,0 kN/m²
Notaðlag á svalir: 4,0 kN/m²



Filigranplötur, Sníð 1:10

☒ Táknað gat í plötu

Grunnbending í Filigranplötum er bendinet K-189
Járn sýnd á grunnmynd er viðbótarbending

Sveinbjörn Hinriksson

Útgáfa	Breyting	Dagsetning	Hannað
Sveinbjörn Hinriksson Byggingatæknifræðingur Kl. 180861-2529 Strandgötu 11 Hafnarfirði Sími: 555-4008, 861-0861 Netfang: sveinh@ekimnet.is		Staður Einivellir 1 Hafnarfirði Skýring Filigranplötur yfir 1. hæð	
Hannað / Teknað	Kvartí	Dagsetning	Verkt. / Tekn.n.
	1:50 1:10	5.9.17	12-16 1-08