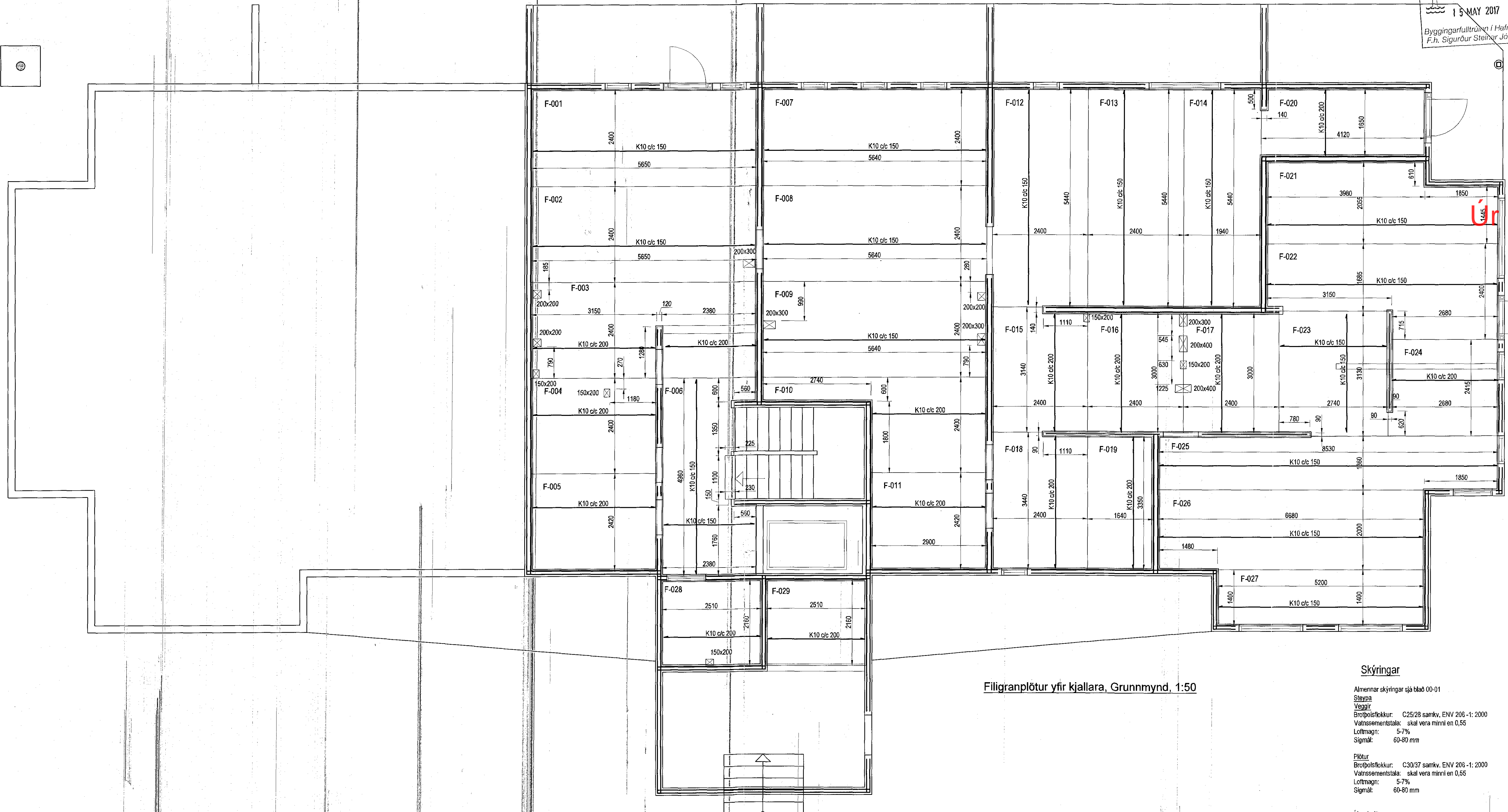


Úr Gildi



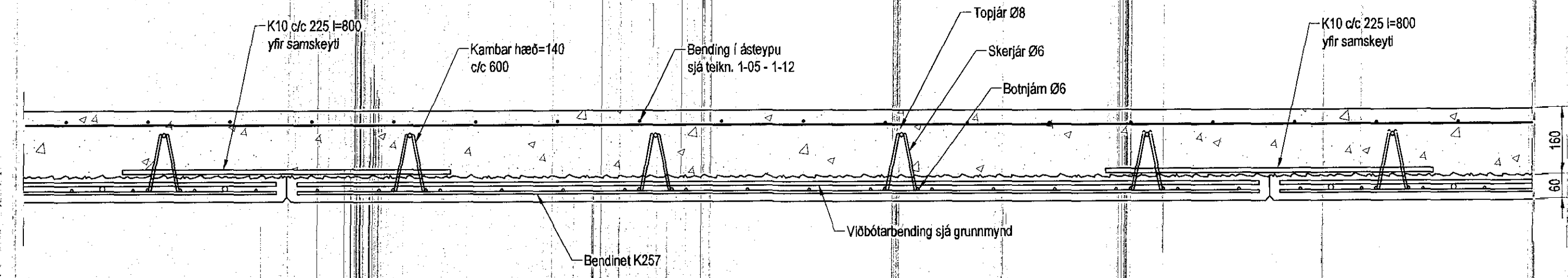
Filigranplötur yfir kjallara, Grunnmynd, 1:50

Skýringar

Almennar skýringar sjá bláð 00-01
Steyra
Veggir
Brotþolsfólkur: C25/28 samkv. ENV 206-1: 2000
Vatnsementtala: skal vera minni en 0,55
Lofmagn: 5-7%
Stigmál: 60-80 mm

Fílur
Brotþolsfólkur: C30/37 samkv. ENV 206-1: 2000
Vatnsementtala: skal vera minni en 0,55
Lofmagn: 5-7%
Stigmál: 60-80 mm

Álag á plötur
Eigilþyngd: 5,5 kN/m²
Látir milliveggir: 1,0 kN/m²
Notaðlag á plötur: 2,0 kN/m²
Notaðlag á stiga: 4,0 kN/m²
Notaðlag á svalir: 4,0 kN/m²



Filigranplötur, Sníð 1:10

☒ Táknað gat í plötu

Grunnbending í Filigranplötum er bændinet K-189
Jám sýnd á grunnmynd er viðbótarbending

Utgáfa	Breyting	Dagsetning	Hannað

Sveinbjörn Hinriksson Byggingateknifræðingur kt. 160861-2529 Strandgötu 11 Hafnarfirði Sími: 155-4006, 861-9051 Netfang: svennih@siarraet.is	Staður	Einivellir 1 Hafnarfirði		
	Skýring	Filigranplötur yfir kjallara		
Hannað / Teknað	Kvarði	Dagsetning	Verkr.	Tekn.nr.
1:50	1:10	6.9.17	12-16	1-07

Sigurður Steinar Jónsson