

Aritun samræmingarhönnuðar

Dagsetning samþykks aðaluppráttar

Hönnunarstig: Verkeigning

Lágspenna - athugasemdir:

Allar lagir eru huldar og ídregnar í 16mm plastpípur, nema annað sé tekið fram á teikningu.

Rafmagnstenglar skulu vera með barnavernd.

Hæðir tengla frá fullfrágengnu gólfi eru 200mm, nema annað komi fram á teikningu.

Hæðir tengla í eldhúsi eru 1100mm, nema annað komi fram á teikningu.

Hæð tengla við rofa sé 1100mm en rofa 1170mm. Miðað er við að tenglar og rofar séu lóðrétt á vegg.

Hæðir rofa frá fullfrágengnu gólfi eru 1170mm, nema annað komi fram á teikningu.

Öll mál eru gefin upp í mm og er alltaf miðað við fullfrágengið gólf eða vegg.

Öll mál miðast við miðja dós, nema annað sé tekið fram.

Greinar eru ekki sýndar í öllum tilfellum að töflu, en eru þá merktar viðkomandi töflu.

Málstraumur rofa og tengla skal vera minnst 10A.

Málmhluta lagna, strengstiga, lampa og rafbúnaðar skal jarðbinda vandlega.

Pessar athugasemdir eiga við ef annað kemur ekki fram á teikningu.

Við er til sérteikninga arkitekts varðandi nákvæmar staðsetningar á búnaði og innréttingum.

Teikningar - skýringar:

- 1 Rofaðs fyrir rafhlæðingu að lyftubúnaði sjúkralyftuakerfis.
2 Innsteypt pípuögn í loftspjótu endar í plötustút við lampa í anddyri. Loft í anddyri er niðurtekið.
3 Lóðrétt lagnaleið milli hæða, 400mm strengstigi.
4 Hurðapumpa Swing free, tengd brunaviðvörðunarkerfinu. Pipulögn að hurðapumpu í hurðargati lamamegin. Strengur frá tengidós komi út úr hurðargerekti. Hurðapumpa festist á hurðarblað. Barki með streng frá hurðapumpu að rofa, 100mm frá efri brún hurðarpumpu. Sjá nánar sémynd.
5 DALI dimmer með innbyggðum spennis-snúnings-dimmer
6 DALI dimmer án spennis - snúnings-dimmer
7 DALI hreyfiskynjari.
8 Pakblásari. Þjónusturofi við blásara. Tengist í hússtjórnartöflu +03=434.001 á 1.hæð.
9 Skjástöð DALI ljósastrykerfi
10 Rofar fyrir opnun á hurðum, merktir með merki f. fatlaða
11 Hæð á ljósum í stígaðhúsi, frá fullfrágengnu gólfi á millipalli
12 Tengistaður fyrir sökkulskaut og hringbörð, innfelt box með skráufudu loki H:500mm
13 Hurðarofi fyrir ljós í tækniskáp

Smáspenna - athugasemdir:

Allar lagir eru huldar og ídregnar í 20mm plastpípur, nema annað sé tekið fram á teikningu.

Hæðir síma- og loftnetstengla frá fullfrágengnu gólfi eru 200mm, nema annað komi fram á teikningu.

Öll mál eru gefin upp í mm og er alltaf miðað við fullfrágengið gólf eða vegg.

Öll mál miðast við miðja dós, nema annað sé tekið fram.

Við er til sérteikninga arkitekts varðandi nákvæmar staðsetningar á búnaði og innréttingum.

Pessar athugasemdir eiga við ef annað kemur ekki fram á teikningu.

Hússtjórnarkerfi - skýringar

- 1 Útsogsblásari 52UB01-52UB10
2 Dæla DH1, tengigrind tæknirými
3 Hitanemi
4 Mótorklök við eftirhitara
5 Tafila hússtjórnarkerfis(+00=434.001 og +03=434.001)
Sjá teikningar lagnahönnuða (L3-K-01, L4-K-01, L5-K-01, L6-K-01) vegna hússtjórnarkerfis

Reyklokur - skýringar

- 1 Reyklokur, BRL-01
2 Stjómstöð reyklokur ST-1, ST-2

Brunaviðvörðunarkerfi:

- 1 Reyfiskynjari optískur
2 Hitaskynjari
3 Sambyggður reyfiskynjari (optískur og hitaskynjari)
4 Handboði, H:1400mm
5 Segulgrip, H:1900mm
6 Brunabjalla, H:2400mm
7 Skammhlaupeinangrari

UBVK Undirstöð brunaviðvörðunarkerfis, hæð:1500mm undir stöð

Númeruð inn/útgangseining

BVK Stjórstöð brunaviðvörðunarkerfis, hæð:1500mm undir stöð

Innbrotaviðvörðunarkerfi / Öryggiskerfi:

- 1 Hreyfiskynjari 90gr. skynjun
2 Tainaborð, H:1500mm
3 Sirena
4 IVK - stjórstöð innbrotaviðvörðunarkerfis
5 Vatnaskynjari, H:230mm
6 Hreyfiskynjari á loft, 360gr. skynjun

Fjarskiptalagnakerfi:

T/S Tvöfaldir fjarskiptalengill Cat6, RJ-45, sími / tölvu

S Einfaldir fjarskiptalengill Cat6, RJ-45, sími

+01=515.001 - fjarskiptalagnaskápur

Dyrasimakerfi:

- 1 Útstöð
2 Dyrasímaleiðtæki
3 Seguljárn

Sjúkratakerfi:

- 1 Viðverustöð
2 Vaktstöð
3 Herbergisljós
4 Togrofi
5 Tenglar

Aðgangskortakerfi:

- 1 Kortalesari inni
2 Kortalesari úti
3 Seguljárn
4 Nemi í hurð
5 Hnappur fyrir opnun á hurð

DALI búnaður - kveikingar

Table with 2 columns: Magn, Magn. Rows include DALI dimmanlegir lampar (640), DALI út-ljós og neyðarljós (160), DALI rofalíðar í dósnum við rofa, 1-4.kveikingar per.líða (225), DALI router (14), DALI rofalíðar 8-faldir (27), DALI rofalíðar 4-faldir (6), DALI hreyfiskynjarar (60), DALI skjástöð (1), DALI spennugjafi fyrir skjástöð (1), DALI snúningsdeyfir með spennugjafa (120), DALI snúningsdeyfir án spennugjafa (120).

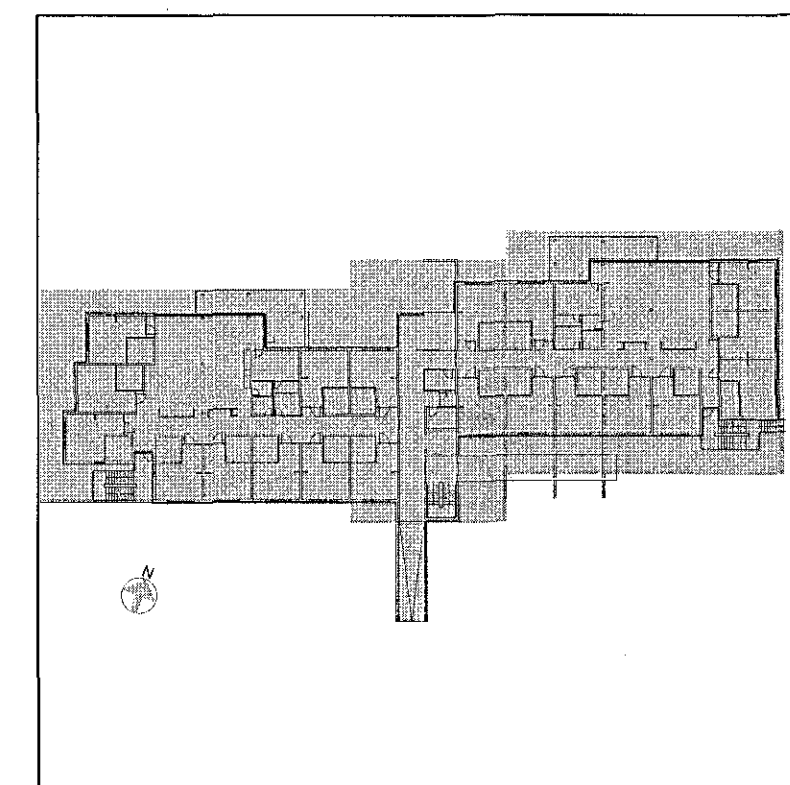
DALI skjástöð, fjöldi kveikinga

Table with 2 columns: Kveikingar, Kveikingar. Rows include Tenglar á svölum (2), Tenglar úti (2), Ljós svalir (1), Ljós skyggni kjallara og 1.hæð (1), Ljós úti á bílastæði (1), Ljós úti á lóð (1), Ljós gangar 3.hæð (5), Ljós gangar 2.hæð (5), Ljós gangar 1.hæð (5), Ljós anddyri 1.hæð (1), Ljós gangar kjallara (1), Ljós anddyri kjallara (1).

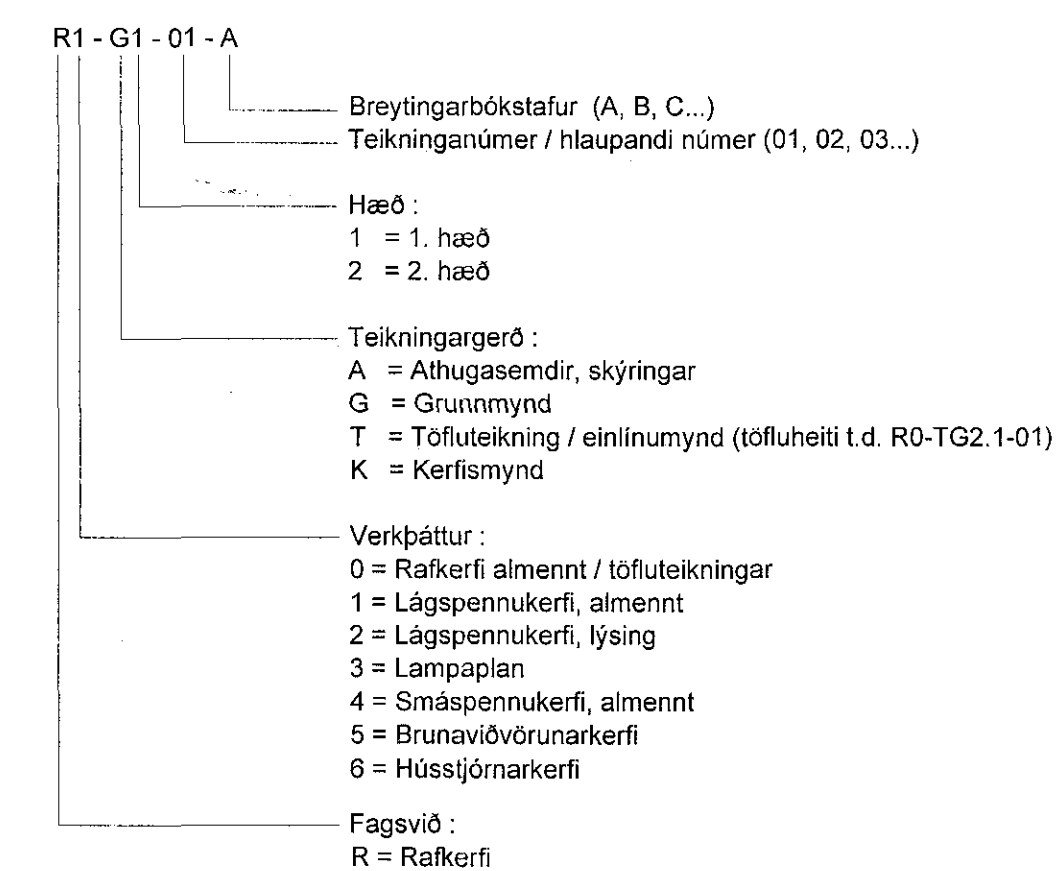
DALI hreyfiskynjarar á göngum kveikja ljós að fullu við hreyfingu á milli klukkan 24:00 til 07:00, logtími 20-30mín. Tími stilltur í DALI router.

Ljós á lóð, svölum og á húsi, logtími stilltur frá DALI router. Nánar í samráði við verkkaupa

Ljós á göngum eru dimmanleg, tími stilltur frá DALI router. Nánar í samráði með verkkaupa.



Teikninganúmer - lykilmýnd



Br. Daga. Breyting Hannað Teikn.

VSÓ RÁDGLJÖF BORGARTÚNI 20, 105 REYKJAVÍK, SÍMI 595-9000, NETF. vso@vso.is

Sólvangur hjúkrunarheimili 2016

Rafkerfi Athugasemdir og skýringar Hannað/teiknað: LL / JJ Yfirfarið: Samþykkt: Símon Umundósson Kt. 110856-7769

Kvarði: - (A1) Reykjavík: 10.05.2017 Verknr. Teikn.nr. Br. 16364 R0-A-01