

Steyppustyrktarstál

Steyppustyrktarstál merkt K (t.d. K10) er kambstál B500C í samræmi við NS3576-3

Tákn

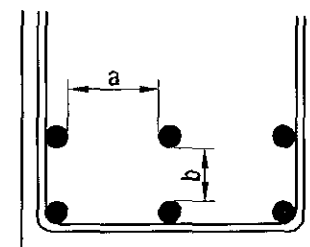
- Bendistál staðsett í nærbrún veggjar eða plötu
- Bendistál staðsett í fjarbrún veggjar eða plötu
- Bendistál d=20 mm, lengd 6000 mm millibili 200 mm yfir merkt svæði
- Lykkjur, d=10 mm, millibili 200 mm
- Bendistál beyglist með skeytillengd inn í aðliggjandi vegg eða plötu

Steyppuhula bendistáls

- Steypa að jarðvegi: 75 mm
- Steypa utanhús: 30 mm
- Steypa innanhús: 20 mm

Minnsta fjarlægð milli bendistáls

Þvermál stangar d (mm)	12	16	20	25	32
Minnsta lóðrétt bil, b (mm)	25	25	25	25	64
Minnsta lárétt bil, a (mm)	35	35	40	50	64

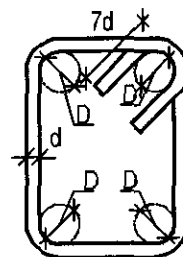


Skeytillengd bendistáls

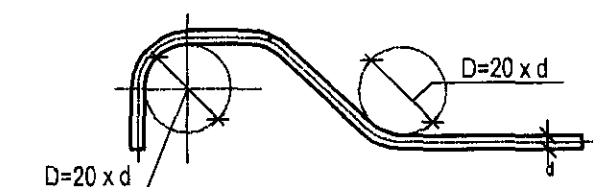
Þvermál stangar d (mm)	8	10	12	16	20	25
Lágmarksskeytillengd (mm)	400	500	600	810	1010	1260

Beyging bendistáls

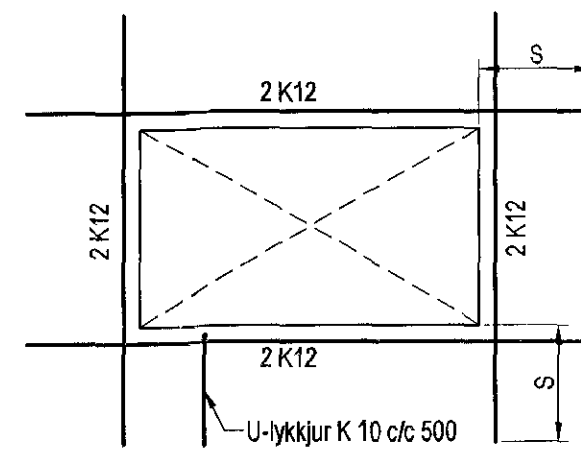
Bendistál skal ekki beygja krappar en fram kemur í eftirfarandi
Fyrir lykkjur gildir eftirfarandi. $D = 5 \times d$
 $d \leq 16$



Beyging höfuðbendingar: $D = 20 \times d$

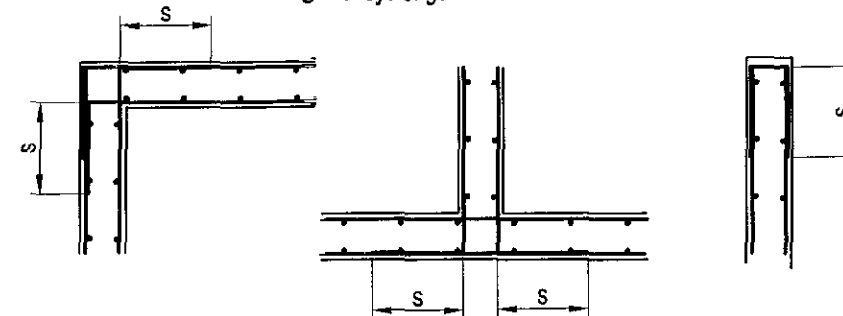


Bending við op í vegg



Bending á homum

S = skeytillengd



Steinsteypa

Við framleiðslu á steypu gildir: EN 206: 2000 og Byggingarreglugerð nr. 441/1998

Við niðurlögn á steypu gildir: ÍST-10, ÍST-14 og FS ENV 13670-1:2000

Steypuflokkur

- Útveggjaesteypa
- Brotþolsflokkur: C25/30 samkv. EN 206 - 1: 2000
- Áreytisflokkur: XC2 / XC3
- Sementsmagn: a.m.k. 300 kg/m³
- Vatnssementstala: skal vera minni en 0,50
- Lofnmagn: 5-7%
- Sigmát: S3-S4

Sökkjar og botnplata

- Brotþolsflokkur: C25/30 samkv. EN 206 - 1: 2000
- Áreytisflokkur: XC2 / XC3
- Vatnssementstala: skal vera minni en 0,50
- Lofnmagn: 5-7%
- Sigmát: S3-S4 minn

Plötur og Stigar

- Brotþolsflokkur: C30/37 samkv. EN 206 - 1: 2000
- Áreytisflokkur: XC2 / XC3
- Vatnssementstala: skal vera minni en 0,50
- Lofnmagn: 5-7%
- Sigmát: S3-S4 minn
- Fjæðurstuðull: 30 G Pa

Trévirki

Timbur

Allt timbur í burðarvirki skal vera styrkleikaflokkað minnst K18 samkv. ÍST-DS 413 nema annað sé tekið fram á teikningum.
Timbur sem leggst að eða í steypu skal fúaverja á viðurkenndan hátt. Leggja skal tjörupappa milli trés og steypu

Límré

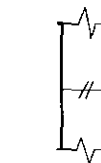
Límré í burðarvirki skal vera styrkleikaflokkað minnst L40 samkv. ÍST-DS 413

Festingar

Allar stálfestingar, boltar og skrúfur skulu vera heilgalvanhúðað

Almennar skýringar

- 5,00 Hæðarkótar eru í metrum
- 5,00 Merkir kóta 5,00 m á sniði
- 5,00 Merkir kóta 5,00 m á grunnmynd
- Öll mál eru í millimetrum
- 200 Merkir þykkt á vegg eða plötu 200 mm
- Snið nr.12
- Staðsetning á sniði
- Snið sýnt á teikningu nr. 105



Merki steypuskii

Alagsforsendur

- Snjóálag grunnigildi = 1,0 KN/m²
- Vindálag grunnigildi = 2,23 KN/m²
- Notaálag plötur = 2,0 KN/m²
- Notaálag svalir = 4,0 KN/m²
- Léttir milliveggir = 1,0 KN/m²
- Jarðskjálftaálag er samkv. Eurocode 8 með hönnunarhröðun = 0,15 g

Stávirki

Stál

Allt stál í burðarvirki skal vera Fe 360 samkv. ÍST-DS 412 nema annað sé tekið fram á teikningum.
Allt stál innanhús skal grunna með ryðvarnamálningu.
Allt stál utanhús skal heilgalvanhúðað.

Festingar

Allt stál í festingum skal vera Fe 360 og allir boltar uppfylla styrkleikaflokk 4,6 samkv. DS 412.
Undir boltarar sem koma að tré skal setja skinnur sem eru 3 x þvermál bolta

Grundun

Almennar skýringar sjá blað 00-01
Undirstöður hvíla á þjappaðri frostríni fyllingu
Hæð undirstöðu skal vera 80 - 90 sm, þar sem hæð undirstaða er meiri en 100 sm komi tvöf. gind K10 c/c 250 # í undirstöður
Mesta álag á undirstöðu = 0,5 MPa

Þjöppunarkröfur fyrir plötupróf:
E2 > 100 MPa
E2/E1 < 2,5

Fylling inn í sökkla skal vera frostrí grús. Fyllingu skal þjappa í 30 sm lögum með amk. 60 kg vibróleða 3 umferðir hver lag



Útgáfa	Breyting	Dagsetning	Hannað
Sveinbjörn Hinriksson Byggingatæknifræðingur Kl. 160851-2529 Brekugötu 8 Hafnarfirði Sími: 555-4008, 861-9851 Netfang: svennih@intemet.is		Staður Austurgata 12 Hafnarfirði	
		Skýring Skýringar fyrir burðarvirki	
Hannað / Teiknað	Dagsetning	Verknr.	Teikn.nr.
	10.5.17	03-17	00-01