

ALMENNAR SKÝRINGAR:

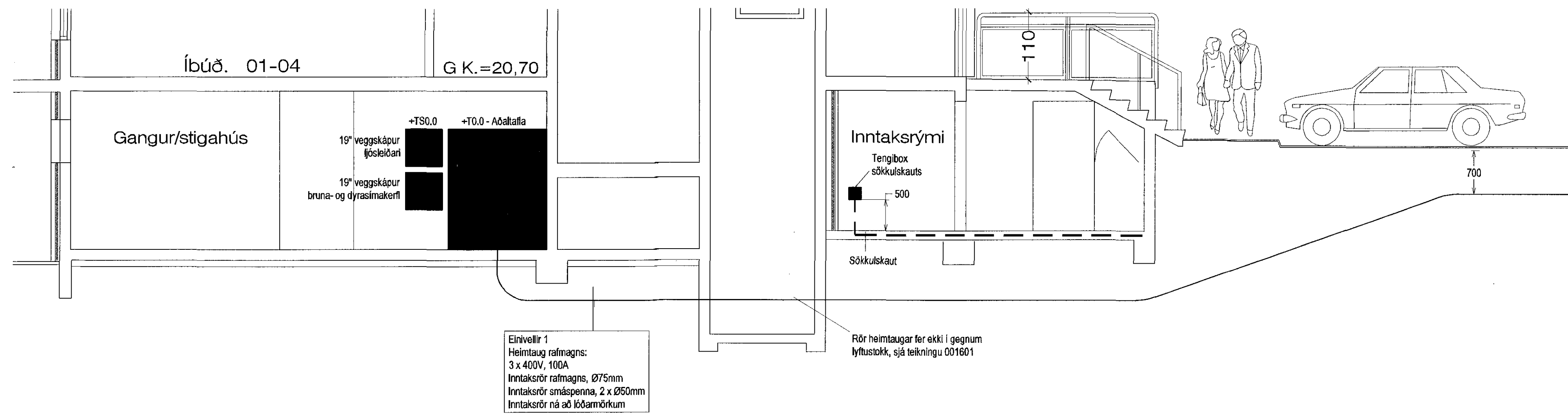
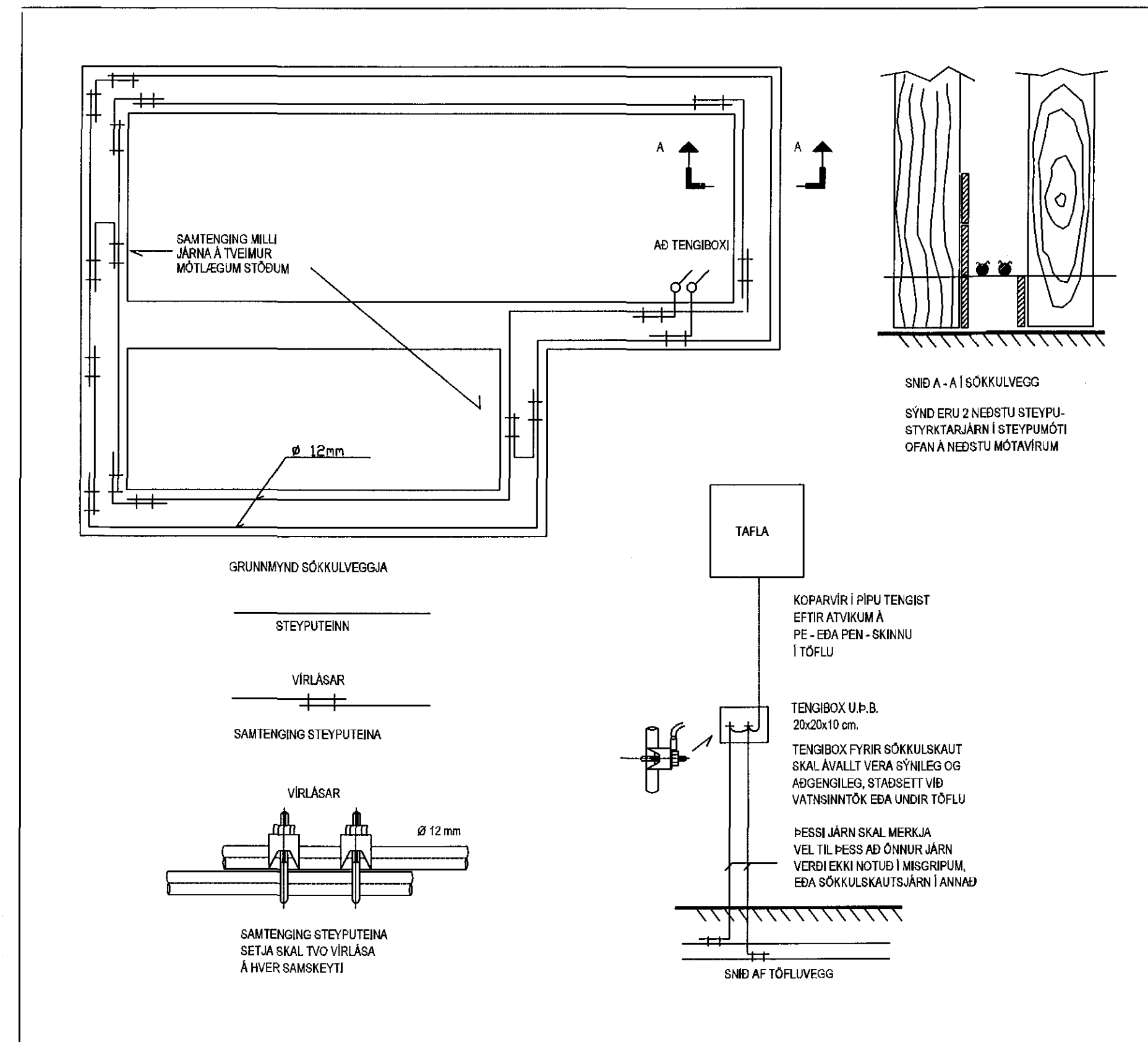
Ath. almennar skýringar gilda ekki ef annað kemur fram á teikningum.

- Öll mál eru í millimetrum [mm].
- Mál eru miðuð við miðja dós í miðja og fullfrágengið gólf, loft eða vegg.
- Pipur eru 16 mm og idregnar 1,5 mm² idráttarvir.
- Strengur er 1,5 mm².
- Hæð rofa er 1100 mm í miðja dós frá fullfrágengnu gólf.
- Hæð tengla fyrir lág- og smáspennu er 200 mm í miðja dós frá fullfrágengnu gólf.
- Málstraumur rofa skal vera minnst 10 A og tengla minnst 16 A.
- Þar sem pipur eru lagðar hlíð við hlíð í steypu, skal billið milli þeirra vera minnst 30 mm, eða þannig að steypa geta auðveldlega runnið á milli þeirra.
- Í alla stíga skal setja milliskilríð til aðgreiningar smá- og lágsþennulagna.
- Þéttlíki rafbúnaðar skal vera í samræmi við RER.
- Öll táknu eru táknað og ber að samræma lagnir að tækjum eftir aðstæðum á staðnum og sérteikningum.
- Greinar að töflum eru ekki sýndar í öllum tilvikum. Þær eru þá merktar viðkomandi töflu. Dæmi: +T1.2-F2.1.3 er grein "F2.1.3" í töflu "T1.2" (tafla nr. 2. á 1. hæð).
- Til vamar of hári snertisþennu skal nota núllun og lekastraumsrofavörn.
- Frágangur sökkulskauts/sérskauts skal vera í samræmi við kröfur TTS og rafveitu.
- Jarðbinda skal málmhluta lagna, tækja, lampu, loftræstistokka og rafbúnaðar.
- Samtengja skal alla hluta rafagnastiga/-bakka til að tryggja spennujöfnun.
- Vatnslaginir fyrir heitt vatn (framrás og bakrás) og kalt vatn, skal jarðbinda samkvæmt kröfum rafveitu og skila mælingum þar um til rafveitu.
- Raða skal fösnum (L1, L2, L3) rétt niður á straumskinnur og greinar þannig að tryggt sé að rétt fasaröð haldist að 3ja fasa tækjum og álag milli fasa sé sem jafnast.

SKÝRINGAR

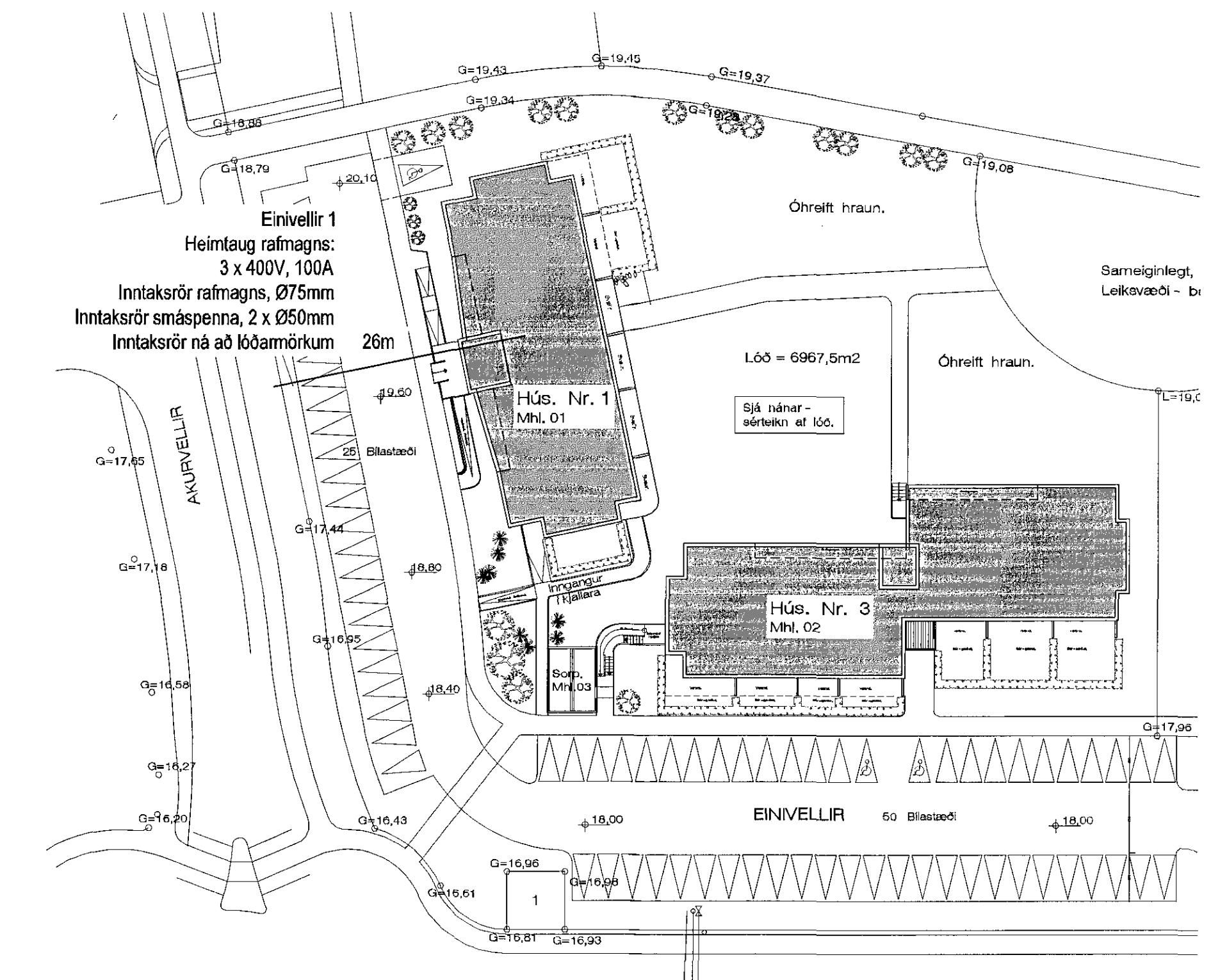
- Tenglar komi í hæð 1100 mm
- Tvöfaldir tengill
- Einfaldur tengill
- Einfaldur tengill í hæð 1100 mm
- Loftdós
- Veggdós
- Einfaldur rofi
- Samrofi
- Krossrofi
- Hreyfiskynjari 360
- Greinatáfla (rafmagnstafía)
- Tengikassi fyrir síma
- Dós fyrir loftnet (ekki dregið í)
- Dós fyrir síma (ekki dregið í)
- Dyrasími
- Símatengill
- Loftnetstengill
- Tölvutengill
- Jarðtenging sturtu
- Röf upp á næstu hæð
- Röf niður á næstu hæð
- Röf gegnum hæð
- Að rafmagnstöflu eða tengikassa
- Að rafmagnstöflu +T1.4 fer á grein -F1.1.6

SKÝRINGAMYNDIR AF SÖKKULSKAUTI ERU EKKI Í MÆLIKVARÐA



Sniðmynd A1 (teikning 001601), 1:50

Afstöðumynd, 1:500



Samþykkt þann
21 JUN 2017
Byggingarfulltrúi í Hafnarfirði
F.h. Sigurður Steinar Jónsson

Raflausnir

AS
HÖNNUN OG RÁÐGJÖF

Hannað: Agnar Sveinsson

Yfirfarð: Vilhjálmur Rist

Samþykkt: Vilhjálmur Rist Kernil. 301168-5199

Aðalfönnuður

Br. númer	Dagsetning	Skýring.

Fjölbýlishús
Einvellir 1
221 Hafnarfjörður

Afstöðumynd, snið og skýringar
1:50, 1:500

xx0301 A

5.12.2016