

ALMENNAR SKÝRINGAR:

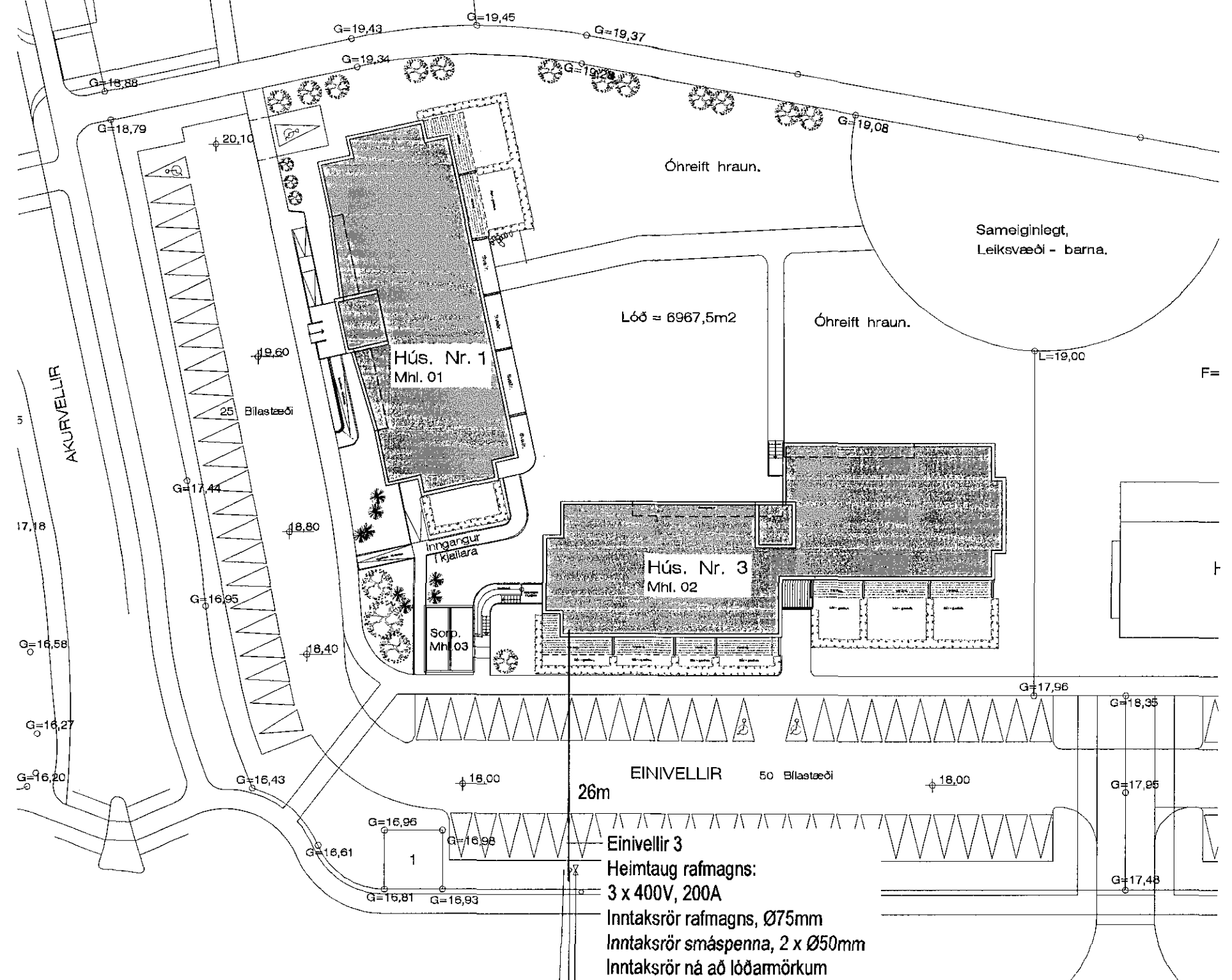
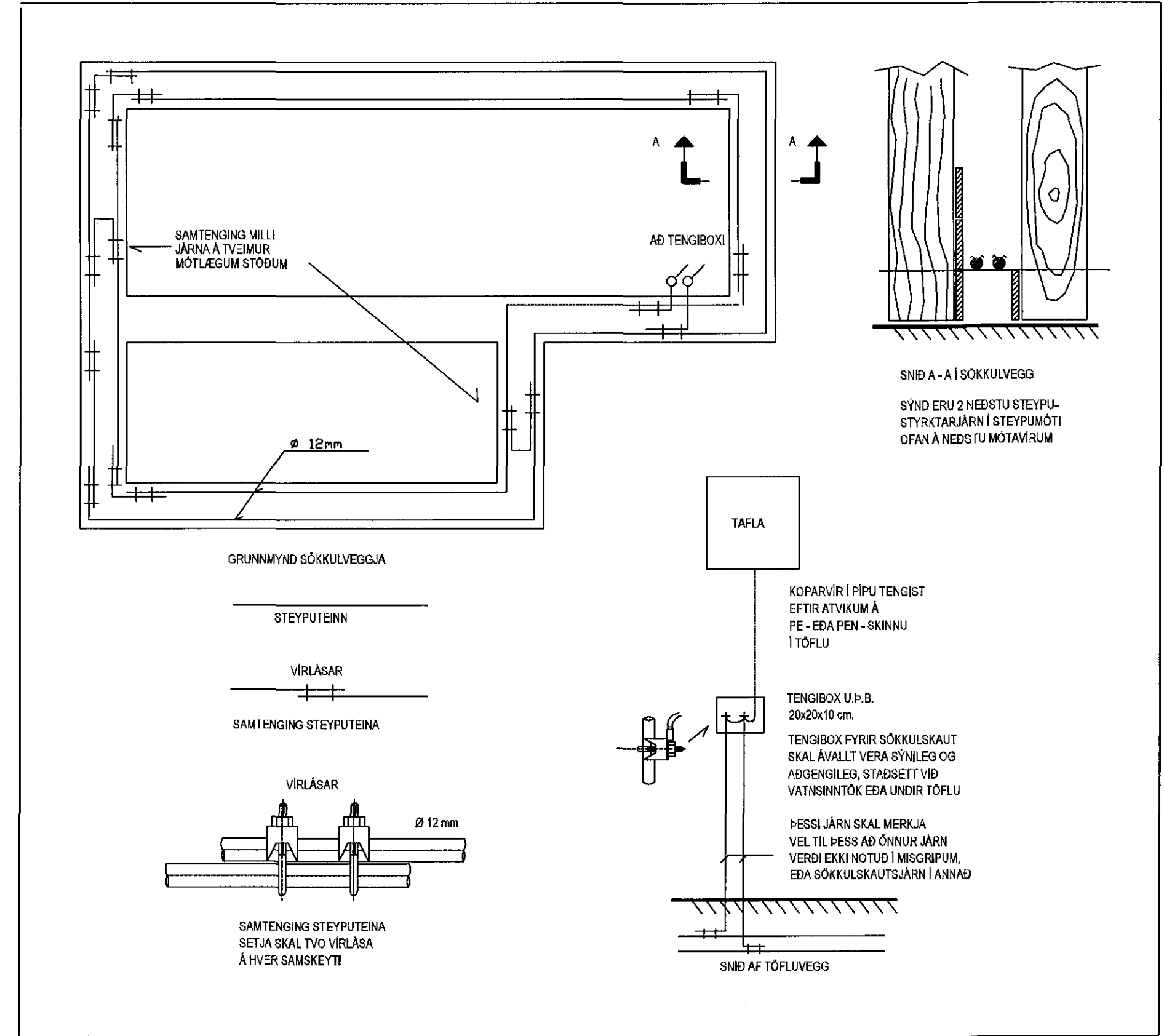
Ath. almennar skýringar gilda ekki ef annað kemur fram á teikningum.

1. Öll mál eru í millimetrum [mm].
2. Mál eru miðuð við miðja dós í miðja og fullfrágengló gólf, loft eða vegg.
3. Pipur eru 16 mm og lögrennar 1,5 mm² ldráttarvir.
4. Strengur er 1,5 mm².
5. Hæð rofa er 1100 mm í miðja dós frá fullfrágengnu gólf.
6. Hæð tengla fyrir lög- og smáspennu er 200 mm í miðja dós frá fullfrágengnu gólf.
7. Málstraumur rofa skal vera minnst 10 A og tengla minnst 16 A.
8. Þar sem pipur eru lagðar hlíð við hlíð í stöpu, skal bilhlíð milli þeirra vera minnst 30 mm, eða þannig að stöpa geta auðveldlega runnið á milli þeirra.
9. Í alla stiga skal setja milliskírur til aðgreiningar smá- og lagspennulagna.
10. Þéttleiki rafbúnaðar skal vera í samræmi við RER.
11. Öll tákni eru táknað og ber að samræma lagirnir að tækjum eftir aðstæðum á staðnum og sérteikningum.
12. Greinar að töflum eru ekki sýndar í öllum tilvikum. Þær eru þá merktar viðkomandi töflu. Dæmi: +T1.2-F2.1.3 er grein "F2.1.3" í töflu "T1.2" (tafla nr. 2. á 1. hæð).
13. Til varnar of hári snertispennu skal nota núllun og lekastraumsrofaðörn.
14. Frágangur sökkulskauta/sérskauta skal vera í samræmi við kröfur TTS og rafveitu.
15. Jarðbinda skal málmhluta lagna, tækja, lampu, loftræstistokka og rafbúnaðar.
16. Samtengja skal alla hluta rafagnastiga/bakka til að tryggja spennujöfnun.
17. Vatnslagnir fyrir heitt vatn (framrás og bakrás) og kalt vatn, skal jarðbinda samkvæmt kröfum rafveitu og skila mælingum þar um til rafveitu.
18. Raða skal fösum (L1, L2, L3) rétt niður á straumskinnur og greinar þannig að tryggt sé að rétt fasaröð haldist að 3ja fasa tækjum og álag milli fasa sé sem jafnast.

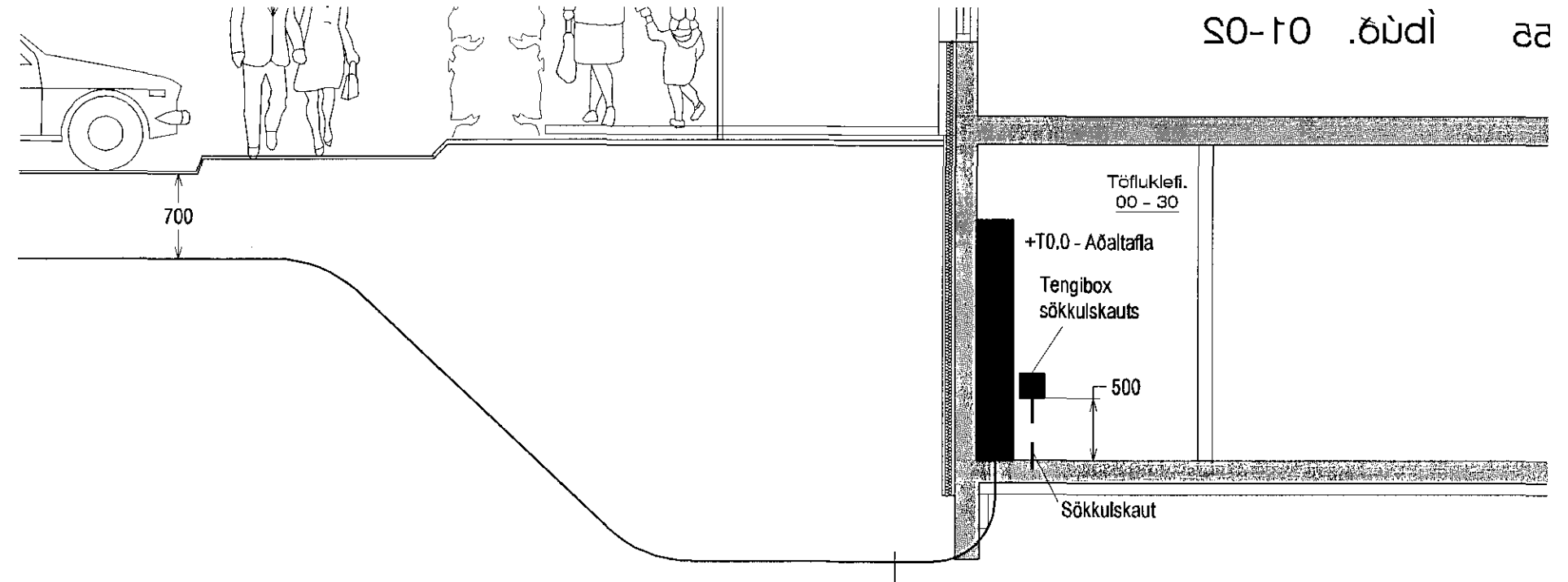
SKÝRINGAR

- Tenglar komi í hæð 1100 mm
- Tvöfaldur tengill
- Einfeldur tengill
- Einfeldur tengill í hæð 1100 mm
- Loftdós
- Veggdós
- Einfeldur rofi
- Samrofi
- Krossrofi
- Hreyfiskynjari 360
- Greinatalla (rafmagnstalla)
- Tengikassi fyrir síma
- Dós fyrir loftnet (ekki dreglð í)
- Dós fyrir síma (ekki dreglð í)
- Dyrasími
- Símatengill
- Loftnetstengill
- Tölvutengill
- Jarðtenging sturtu
- Rör upp á næstu hæð
- Rör niður á næstu hæð
- Rör gegnum hæð
- Að rafmagnstöflu eða tengikassa
- Að rafmagnstöflu +T1.4 fer á grein -F1.1.6

SKÝRINGAMYNDIR AF SÖKKULSKAUTI ERU EKKI Í MÆLIKVARÐA



Afstöðumynd, 1:500



Sniðmynd A (teikning 001601), 1:50

1608544 28.10.2016

Samþykkt þann
21 JUN 2017
Byggingarfulltrúinn í Hafnarfirði
F.h. Sigurður Steinar Jónsson

Raflausnir
HÖNNUN OG RÁÐGJÖF

Hannað: Agnar Sveinsson
Yfirfarir: Vilhjálmur Rist
Samþykkt: Vilhjálmur Rist Kennit. 301168-5199

Aðalhönnuður: *Jón Rasmundsson*

Br. númer	Dagsetning	Skýring.
---	---	---
---	---	---
---	---	---
---	---	---
---	---	---
---	---	---

Fjölbýlishús
Einivelli 3
221 Hafnarfjörður

Afstöðumynd, snið og skýringar
1:50, 1:500

xx0301 A

20.10.2016 Framt:A1