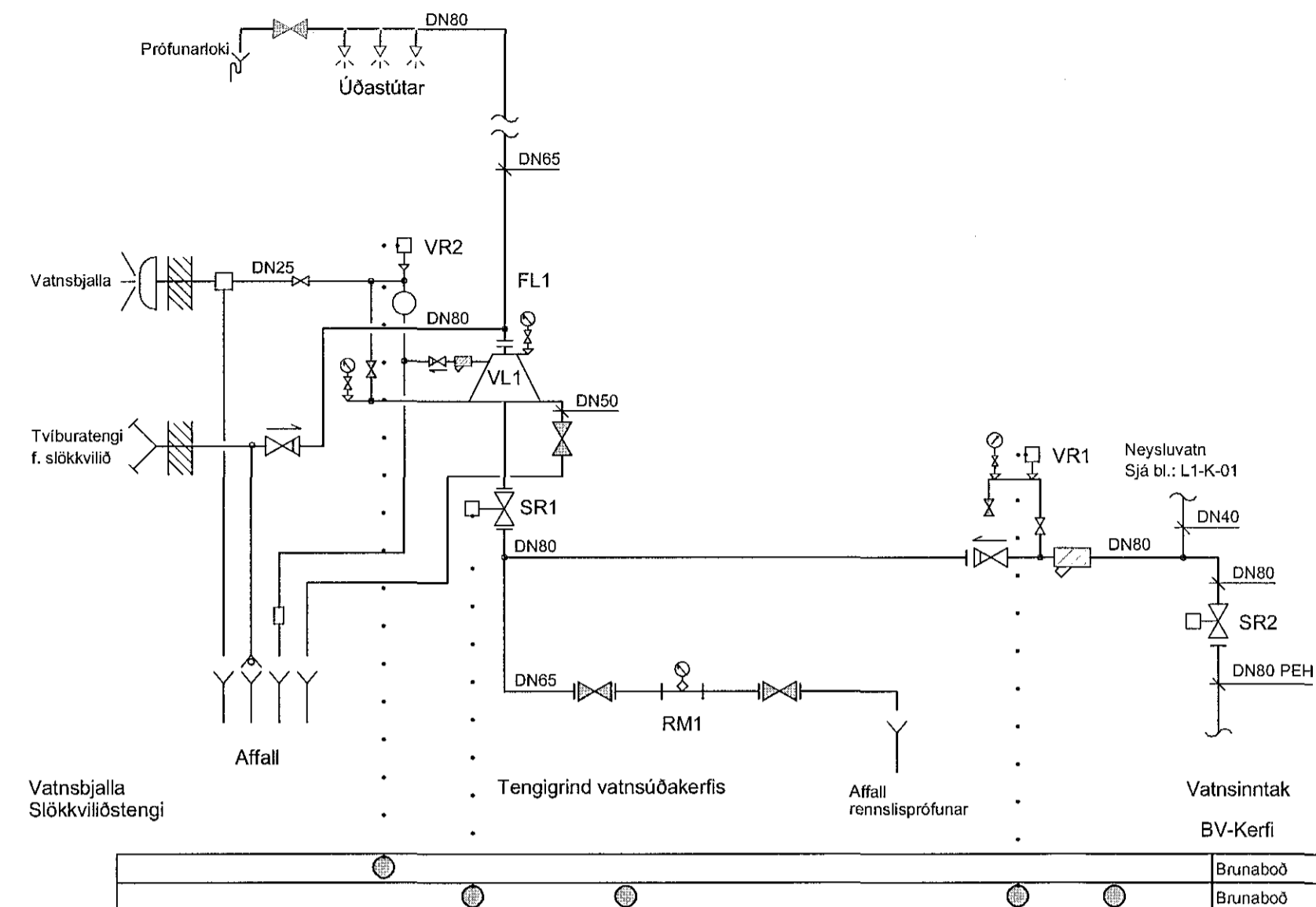


KERFLÝSING:



Samþykkt þann
21 JUN 2017
Byggingarfulltrúinn í Eftirkröð
F.h. Sigurður Steinar Jónsson

Áritun samræmingarhönnuðar
Dagsetning samþykktis aðaluppdráttar

Hönnunarstig: Verkeigning

TÆKJALISTI:

NR:	TÆKI:	TÆKNILÝSING:
VL1	VARÐLOKI	DN 65 FYRIR BLAUTKERFI MEÐ VAKT- OG TENGIBÚNAÐI
VR1	VAKTROFI	TVÍSTÖÐU ÞRÝSTIROFI, BRUNABOD
SR1	STÖÐUROFI	TVÍSTÖÐU, Á STOFNLOKA
RM1	RENNISLÍSMÆLIR	DN65, MÆLISVIÐ 0-1000 l/min
VR1	VAKTROFI	TVÍSTÖÐU ÞRÝSTIROFI, LÁGÞRÝSTINGUR, STILLING 300 kPa
SR2	STÖÐUROFI	TVÍSTÖÐU, Á INNTAKSLOKA

KERFISMYND:

HÖNNUNARFORSENDUR:
HÖNNUNARREGLUR:

- SJÁLFRVIRKT VATNSÚÐAKERFI SKV. REGLUGERÐ NR. 245/1994/4 VERÐUR Í ÖLLU HÚSINU.
- VATNSÚÐAKERFIÐ ER HANNAÐ Í SAMRÆMI VIÐ ÍST EN 12845:2015.
- VATNSSÚÐARAR Í HJÚKRUNARRÝMUM ER SAMKVÆMT ÍST EN 900-1: 2013
- JARÐSKJÁLTFAFESTINGAR SKULU VERA Í SAMRÆMI NFPA 13.
- KERFIÐ ER HANNAÐIR SAMKVÆMT RENNSLIHÖNNUN "HYDRAULIC DESIGN".
- VATNSÚÐAKERFIÐ VERÐUR TENG TSTJÓRNSTÖÐ BRUNAVÍÐVÖRUNARKERFIS MEÐ BEINTENGINGU VIÐ VAKTJÓNUSTU.

BYGGING, ÁHÆTTUFLOKKUN:

- Í BYGGINGUNNI VERÐUR HJÚKRUNARHEIMILI. BYGGINGIN ER 5. HÆÐIR, KJALLARI OG 4. HÆÐIR. BURÐARVIRKI ER STEINSTEYPA. KLÆÐNINGAR LOFTA OG VEGGJA ERU MEÐ EFNUM Í FLOKKI 1. VARDANDI BRUNATÆKNILEGAN FRÁGANG ER VÍSAD TIL AÐALUPPDRATTA / BRUNAHÖNNUNAR.
- KERFI TILHEÝRIR ALMENNT ÁHÆTTUFLOKKI OH-1, VATNSÞÉTTLEIKI 5 mm/min, HÖNNUNARSVÆÐI 72 m².
- Í HJÚKRUNARRÝMUM ER KERFI Í FLOKKI HEIMILISÚÐAKERFIS "RESIDENTAL" FLOKKUR 3, VATNSÞÉTTLEIKI 4,08 mm/min. HÖNNUNARSVÆÐI MIÐAST VIÐ 4 STÚTA.
- SJÁ NÁNAR, BRUNAHÖNNUN BYGGINGAR.

VARÐLOKI:

- VARÐLOKI ER FYRIR VATNSFYLLT KERFI OG BREYTILEGAN ÞRÝSTING Í AÐFÆRSLUÆÐ.

PIPUR OG TENGI:

- ALLAR PÍPUR SKULU VERA AF VIÐURKENNRI GERÐ TIL NOTKUNAR Í SJÁLFRVIRKUM ÚÐAKERFUM.
- ÖLL TENGISTYKKI SKULU VERA AF VIÐURKENNRI GERÐ, SKRÚFUÐ TENGI OG KLEMMUTENGI.
- KLEMMUTENGI SKULU ALMENNT VERA STÍF (RIGID). UNÐANTEKNINGAR ERU TENGI Á BEYGJU OFAN VIÐ VARÐLOKA OG TENGINGAR FRÁ LÖÐRÉTTUM STOFNI SEM SKULU VERA MEÐ MJUKUM (FLEX) TENGJUM.
- ALLAR LAGNIR SKULU UPPFYLLA ÞRÝSTIFLOKK PN16.
- ALLAR LAGNIR SKULU LAGÐAR ÞANNIG AÐ HÆGT SÉ AÐ TÆMA ÞÆR.
- ALLAR LAGNIR SKULU SAMÞYKKTAR AF BRUNAMÁLASTOFNUN RÍKSINS OG VIÐKOMANDI YFIRVÖLDUM TIL NOTKUNAR Í SJÁLFRVIRKU ÚÐAKERFI.
- Á ALLAR ENDALAGNIR KOMI TÆ STYKKI MEÐ TAPPA Í ENDA.

ÚÐASTÚTAR:

- GERÐ 1. NIÐURVÍSANDI ÚÐASTÚTAR DN 15, K=80, M. RÓSETTU FYRIR KERFISLOFT, HRAÐVIRKANDI, OPNUNARHITASTIG 68°C.
- GERÐ 2. NIÐURVÍSANDI ÚÐASTÚTAR DN 15, K=80, ÁN RÓSETTU, HRAÐVIRKANDI, OPNUNARHITASTIG 68°C.
- GERÐ 3. HLIÐARSTÚTAR DN 15, K=80, HRAÐVIRKANDI, OPNUNARHITASTIG 68°C.
- GERÐ 4. HLIÐARSTÚTAR (RESIDENTAL) DN 15, K=84, HRAÐVIRKANDI, OPNUNARHITASTIG 68°C. VIRKNISVÆÐI 4,9x4,9 m VIÐ =0,9 bar ÞRÝSTING.
- GERÐ 5. NIÐURVÍSANDI (RESIDENTAL) DN 15, K=43, M. RÓSETTU FYRIR KERFISLOFT, HRAÐVIRKANDI, OPNUNARHITASTIG 68°C. DEKUNARSVÆÐI 3,7x3,7 m VIÐ =0,5 bar ÞRÝSTING.

FESTING RÓRA:

- ALMENNAR REGLUR UM UPPHENGJI, SJÁ NÁNAR Í ÍST EN 12845:2003 (GILDIR UM STÁLPIPUR)
- BAULUR EÐA HRINGIR, FESTIR MEÐ SNITTTEINUM Í BURÐARVIRKI FYRIR RÖR DN100 OG MINNI M10, FYRIR DN150 M12. FESTINGAR SKULU VERA VIÐURKENNÐAR AF BMSR.
- HÁMARKSFJARLÆGD MILLI FESTINGA SKAL VERA:
- DN 20 - 65 MEST 4,0 m
- DN 65 - 100 MEST 6,0 m EF ANNAÐ HVORT TVEGGJA EFTIRFARANÍ SKILIRÐA ER UPPFYLLT ANNAS 4 m.

KERFISMYND framh.:

- 1. TVÆR ÓHÁÐAR UPPHENGJUR BEINT Í BURÐARVIRKID
- 2. UPPHENGJA NOTUÐ SEM BER 50% MEIRA EN FRAM KEMUR Í TÖFLU 40 Í ÍST EN12845:2003
- HÁMARKSFJARLÆGD FRÁ UPPHENGJU AÐ HVERJUM ÚÐASTÚT MÁ EKKI FARA YFIR 0,9 m FYRIR 25 mm PÍPU EN MÁ EKKI FARA YFIR 1,2 m FYRIR STÆRRI EN 25 mm PÍPUR. MESTA FJARLÆGD FRÁ STOFNI 2 m.
- EKKI ÞARF UPPHENGJU Á 25 mm GREIN AÐ EINUM ÚÐASTÚT EF HÚN ER STYTTRI EN 600 mm LÖÐRÉTT EÐA 450 mm LÁRÉTT.
- AÐ JAFNAÐI SKAL VERA EIN UPPHENGJA Á ÞVERSTOFNI Á MILLI HVERRA TVEGGJA GREINA. MÆLT ER MEÐ PREMIUM UPPHENGJUM Á HVERJA 80 TIL 100 mm PÍPU.
- UPPHENGJA MÁ EKKI VERA NÆR STANDANDI ÚÐARA EN 150 mm.
- LÖÐRÉTTAR LEIÐSLUR SKULU HAFA AUKA UPPHENGJU EF LEIÐSLAN ER MEIRA EN 2 m EÐA LEIÐSLAN ER LENGRI EN 1 m OG FÆÐIR 1 ÚÐARA.
- ÞEGAR "VICTAULIC" TENGI ERU NOTUÐ ÞÁ SKAL A.M.K. VERA EIN UPPHENGJA INNAN VIÐ 1 m FRÁ TENGI.
- JARÐSKJÁLTFASTÍFUR KOMI Á ALLAR STOFN- OG DREIFILAGNIR ÓHÁÐ STÆRÐ MEÐ HÁMARK 12 m MILLIBILI OG HÁMARK 6 m FRÁ ENDA.
- HVER FESTA Á STOFNLÖGN SKAL HAFA STÍFINGU LANGS OG ÞVERS Á LÖGN. Á LÖÐRÉTTAN STOFN SKAL SETJA FJÖGURRA STEFNU FESTUR VIÐ GREINAR Á HVERRI HÆÐ. JARÐSKJÁLTFASTÍFUR SKULU VERA AF VIÐURKENNRI GERÐ.

VATNSADFÆRSLA:

- AÐFÆRSLA VATNS ER MEÐ Ø90 PEH (DN80) HEIMÆÐ SEM TENGIST STOFNÆÐ VATNSVEITU HAFNARFJARÐAR.

VATNSÞÖRF OG ÞRÝSTINGUR:

- HÆÐ EFSTA ÚÐASTÚTS YFIR VARÐLOKA ER UM 15,5m =155 kPa.
- RENNSLIHÖNNUN OH ERFIDASTA SVÆÐI, VIÐ RENNSLI 392 l/min VERÐUR ÞRÝSTINGU VIÐ VIÐ VARÐLOKA 410 kPa (4,1 bar).
- RENNSLIHÖNNUN OH LÉTTASTA SVÆÐI, VIÐ RENNSLI 741 l/min VERÐUR ÞRÝSTINGU VIÐ VIÐ VARÐLOKA 404 kPa (4,04 bar).

MÆLINGAR OG AFKÖST:

- MÆLINGAR VATNSAITU HAFARFJARÐAR Í BRUNAHANA VIÐ LEIKSKÓLANN HÖRÐUÐÖLLUM / SÓLVANG Þ. 20.10.2016.
- STÖÐUÞRÝSTINGUR: 460 kPa (4,6 bar)
- RENNSLIÞRÓFUN 410 kPa (4,1 bar) VIÐ RENNSLI 2.376 l/min

KERFISLÝSING:

YFIRLIT:

- SLÖKKVIKERFIÐ ER VATNSFYLLT SJÁLFRVIRKT BLAUTKERFI ÁN SVÆÐASKIPTINGAR. ALLIR ÚÐASTÚTAR ERU MEÐ EIGIN BRÆÐIVARI OG OPNA VIÐ HITAÁLAG. VIÐ BRUNA OPNAST AÐEINS ÞÆIR STÚTAR SEM VERÐA FYRIR HITAÁLAGI.

VIRKNI KERFIS:

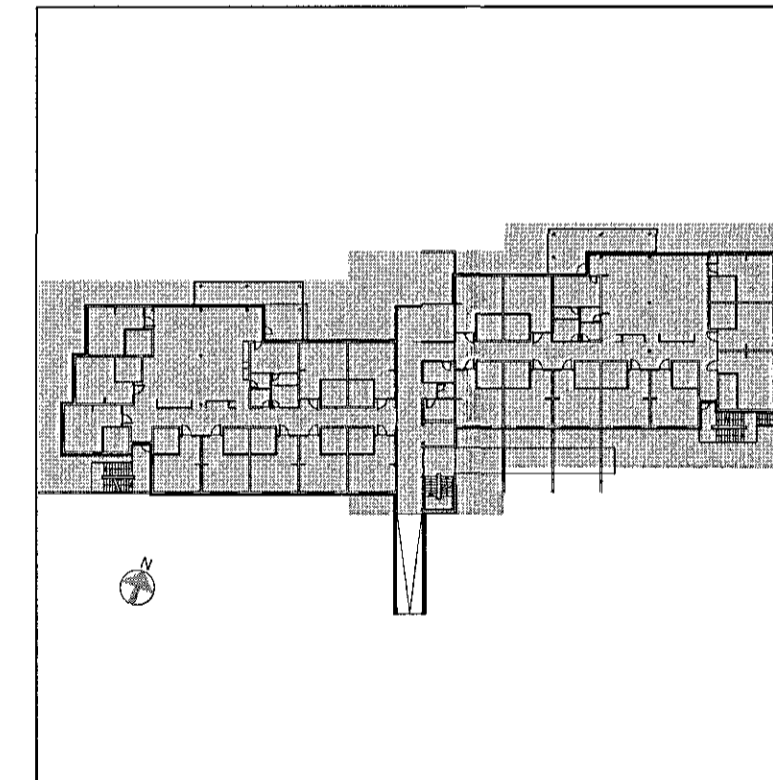
- VIÐ BRUNA OPNAST HLU TI ÚÐASTÚTA VEGNA HITAÁLAGS. ÞEGAR ÚÐASTÚTUR OPNAST FELLUR VATNSRÝSTINGURINN OG VARÐLOKI (VL1) OPNAR FYRIR RENNSLI AÐ ÚÐASTÚTUM OG AÐ VIÐVÖRUNARBÚNAÐI.

VARÐLOKI:

- VARÐLOKI (VL1) ER FYRIR BLAUTKERFI MEÐ ÖLLUM BÚNAÐI FYRIR ÞRÝSTIÖFNUN, VIÐVÖRUNARBOD OG ÞRÓFANIR. ÞEGAR ÚÐASTÚTUR OPNAST, FELLUR ÞRÝSTINGUR EFTIR VARÐLOKANN. HANN OPNAR FYRIR RENNSLI AÐ ÚÐASTÚTUM OG RENNSLI INN Á VIÐVÖRUNARLÖGN SEM GANGSETTUR VATNSBJÖLLU OG GEFUR VIÐVÖRUN Á VAKTROFA (VR1).
- VAKTROFI VR1 TENGIST BRUNAVÍÐVÖRUNARKERFI SEM ER BEINTENGT VIÐ VAKTSTÖÐ.

VAKTJÓNADUR

- EF ÞRÝSTINGUR Í STOFNLÖGN FELLUR UNDIR INNSTALLT LÁGMARKSGILDI GEFUR ÞRÝSTINEMI (VR2) BILUNARBOD Í BRUNAVÍÐVÖRUNARKERFI.
- STÖÐUROFAR (SR1, SR2) GEFA BILUNARBOD Í BRUNAVÍÐVÖRUNARKERFI EF VIÐKOMANDI LOKAR ERU EKKI FULLÖPNIR.



SKYRINGAR; TÁKN:

- ✕ J JARÐSKJÁLTFAFESTA
- ⊗ LOKI OS&Y MEÐ STÖÐUVÍSI
- ⊗ STOPLOKI
- ⊗ EINSTREYMISLOKI
- ⊗ 2 - 4 mm ÞRENGING
- ⊗ DÆLA
- ⊗ RENNSLISNEMI
- ⊗ ÞRÝSTIMÆLIR
- ⊗ RENNSLISMÆLIR
- ⊗ SIGTI
- ⊗ SJÁLFRVIRK TÆMING
- ⊗ TÆMINGARLOKI
- ⊗ AFFALL Í FRÁRENNSLI
- ⊗ AFTÖPPUNARLOKI MEÐ SLÖNGUKRANA
- ⊗ VATNSBJALLA
- ⊗ SLÖKKVILÐSTENGI
- ⊗ REINKIPUNKTUR

Br. Daga. Breyting. Hennað. Teikn.

VSÓ RÁÐGJÖF
BORGARTÚNI 20, 105 REYKJAVÍK, Sími 585-9000, NETF: vs@vs.is

Sólvangur hjúkrunarheimili 2016

Vatnsúðakerfi
Kerfismynd, kerfi 61

Hannað/teiknað: GS / PH
Yfirlitað:
Samþykkt: Kjartan Helgason
Kt. 10/1 300857-5909

Kvarði: - Reykjavík: 10.05.2017

Verknr. Teikn.nr. Br.
16364 L6-K-01