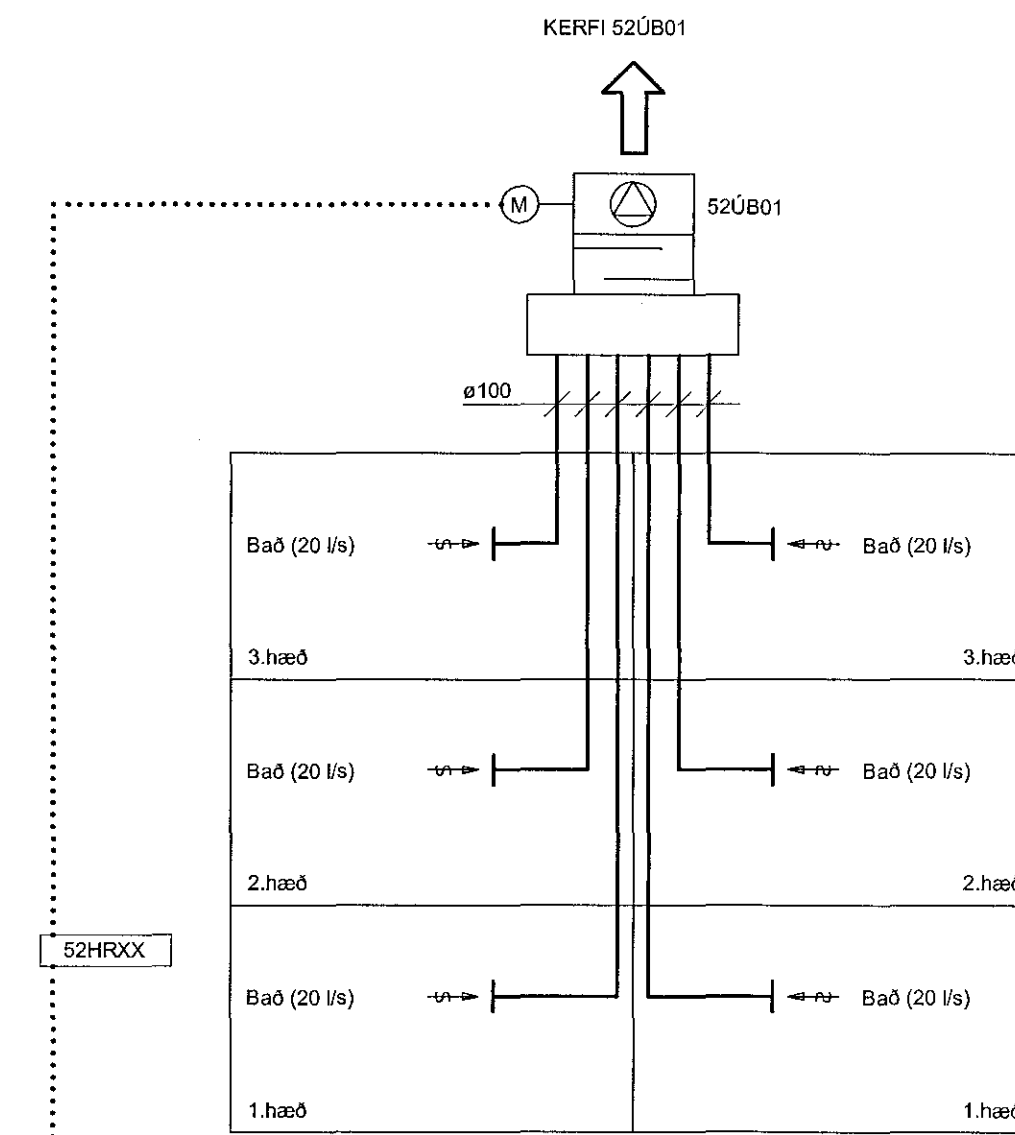


Kerfismynd:



KERFISMYND SÝNIR EINN ÚTSOGSBLÁSARA
52ÚB01, 52ÚB02-52ÚB10 ERU EINS.
ALLS 10 ÚTSOGSBLÁSARAR.

Krafthluti		● x10	
Stýrihluti	DI	● x10	DI
	D0		D0
	AI		AI
	A0		A0

Kerfislýsing:

KERFI 52 ÚB01-10

KERFIÐ ERU ÚTSOGSKERFI FYRIR ÍBÚÐIR. ÚTSOG ER GEGNUM VENTLA FRÁ BADHERBERGJUM. ÚTILOFT ER DREGIÐ INN UM FERSKLOFTRISTAR UNDIR GLUGGUM. YFIRSTREYMI MILLI HERBERGJA ER UM RIFUR UNDIR HURÐUM. KERFIÐ SAMANSTENDUR AF 10 EINS ÚTSOGSBLÁSURUM (ÚB01- 10) SEM HVER ÞJÓNAR 6 ÍBÚÐUM. KERFIÐ GENGUR STÓÐUGT Á FÓSTUM AFKÓSTUM. GANGHRADI HVERS ÚTSOGSBLÁSARA (52ÚBXX) ER STILLTUR MEÐ HRADASTILLI (52HRXX). SNETRA Í STRAUMRÁS BLÁSARA TENGIST HÚSSTJÓRNARKERFI OG SÝNIR BLÁSARA Í GANGI.

Tækjalisti:

NR:	TÆKI:	TÆKNILÝSING:
KERFI 52 ÚB01-10		
ÚB01	ÚTSOGSBLÁSARI	ÞAKBLÁSARI, q=120 l/s VIÐ DP ≥100 Pa, mótör 230V, 1400 1/h BLÁSARI / MÓTOR MEÐ HITAPÖL, 200 °C Í 60 MÍN
HR01	STJÓRNSTÖÐ	HRADA- / ÞRÝSTISTÝRING, STILLING 50 Pa
ÚB02	ÚTSOGSBLÁSARI	ÞAKBLÁSARI, q=120 l/s VIÐ DP ≥100 Pa, mótör 230V, 1400 1/h BLÁSARI / MÓTOR MEÐ HITAPÖL, 200 °C Í 60 MÍN
HR02	STJÓRNSTÖÐ	HRADA- / ÞRÝSTISTÝRING, STILLING 50 Pa
ÚB03	ÚTSOGSBLÁSARI	ÞAKBLÁSARI, q=120 l/s VIÐ DP ≥100 Pa, mótör 230V, 1400 1/h BLÁSARI / MÓTOR MEÐ HITAPÖL, 200 °C Í 60 MÍN
HR03	STJÓRNSTÖÐ	HRADA- / ÞRÝSTISTÝRING, STILLING 50 Pa
ÚB04	ÚTSOGSBLÁSARI	ÞAKBLÁSARI, q=120 l/s VIÐ DP ≥100 Pa, mótör 230V, 1400 1/h BLÁSARI / MÓTOR MEÐ HITAPÖL, 200 °C Í 60 MÍN
HR04	STJÓRNSTÖÐ	HRADA- / ÞRÝSTISTÝRING, STILLING 50 Pa
ÚB05	ÚTSOGSBLÁSARI	ÞAKBLÁSARI, q=120 l/s VIÐ DP ≥100 Pa, mótör 230V, 1400 1/h BLÁSARI / MÓTOR MEÐ HITAPÖL, 200 °C Í 60 MÍN
HR05	STJÓRNSTÖÐ	HRADA- / ÞRÝSTISTÝRING, STILLING 50 Pa
ÚB06	ÚTSOGSBLÁSARI	ÞAKBLÁSARI, q=120 l/s VIÐ DP ≥100 Pa, mótör 230V, 1400 1/h BLÁSARI / MÓTOR MEÐ HITAPÖL, 200 °C Í 60 MÍN
HR06	STJÓRNSTÖÐ	HRADA- / ÞRÝSTISTÝRING, STILLING 50 Pa
ÚB07	ÚTSOGSBLÁSARI	ÞAKBLÁSARI, q=120 l/s VIÐ DP ≥100 Pa, mótör 230V, 1400 1/h BLÁSARI / MÓTOR MEÐ HITAPÖL, 200 °C Í 60 MÍN
HR07	STJÓRNSTÖÐ	HRADA- / ÞRÝSTISTÝRING, STILLING 50 Pa
ÚB08	ÚTSOGSBLÁSARI	ÞAKBLÁSARI, q=120 l/s VIÐ DP ≥100 Pa, mótör 230V, 1400 1/h BLÁSARI / MÓTOR MEÐ HITAPÖL, 200 °C Í 60 MÍN
HR08	STJÓRNSTÖÐ	HRADA- / ÞRÝSTISTÝRING, STILLING 50 Pa
ÚB09	ÚTSOGSBLÁSARI	STOKKBLÁSARI, q=50 l/s VIÐ DP ≥50 Pa, MÓTOR 230 V BLÁSARI / MÓTOR MEÐ HITAPÖL, 200 °C Í 60 MÍN
HR09	STJÓRNSTÖÐ	HRADASTILLIR
ÚB10	ÚTSOGSBLÁSARI	STOKKBLÁSARI, q=50 l/s VIÐ DP ≥50 Pa, MÓTOR 230 V BLÁSARI / MÓTOR MEÐ HITAPÖL, 200 °C Í 60 MÍN
HR10	STJÓRNSTÖÐ	HRADASTILLIR

Sampykkt þinn
21 JUN 2017
Byggingarfulltrúinn / Fulltrúandi
F.h. Sigurður Steinar Jónsson

Áritun samræmingarhönnuðar

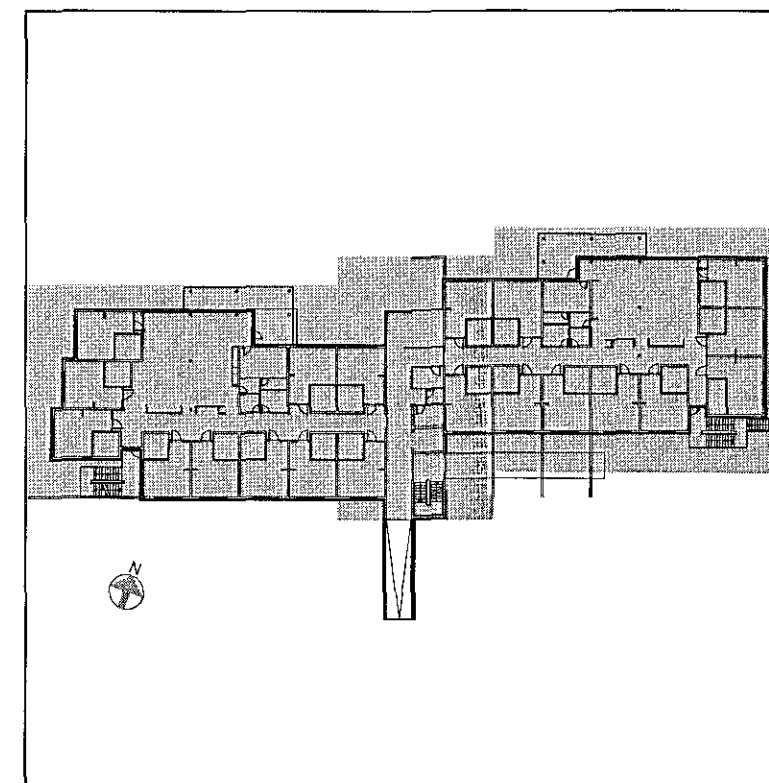
Dagsetning samþykks aðaluppdráttar

Hönnunarstig: Verkteikning

Tilvísanir:

Almennar skýringar

sjá bl. nr. L1-A-01



Nr. Dags. Breyting Hæðni Teikn.

VSÓ RÁÐGJÖF
BORGARTÚNI 20, 105 REYKJAVÍK, Sími 585-9000, NETIÐ: vso@vso.is

Sólvangur hjúkrunarheimili 2016

Loftræsskerfi
Kerfismynd, kerfi 52
Hannað/teiknað: GS / ÞH
Yfirfarið:
Samþykkt: Kjartan Helgason
Kt: KA-300857-5909

Kvarði: -
Verknr. 16364
Teikn.nr. L5-K-02
Br.