

Kjallaraveggir

Veggur	Hæð	Þykkt	Steypa	Grunnbending Lært	Grunnbending Lórétt	Veggendi Lórétt Bending
V-01-01	01	200	C35/45	K12 c/c 150	K10 c/c 100	6 K20
V-02-01a	01	200	C35/45	K10 c/c 150	K10 c/c 200	4 K12
V-02-01b	01	200	C35/45	K10 c/c 150	K10 c/c 200	4 K12
V-02-01c	01	200	C35/45	K10 c/c 150	K10 c/c 200	4 K12
V-02-01d	01	200	C35/45	K10 c/c 150	K10 c/c 200	4 K12
V-02-01e	01	200	C35/45	K10 c/c 150	K10 c/c 200	4 K12
V-03-01a	01	200	C35/45	K10 c/c 150	K10 c/c 200	4 K12
V-03-01b	01	200	C35/45	K10 c/c 150	K10 c/c 200	4 K12
V-03-01c	01	200	C35/45	K10 c/c 150	K10 c/c 200	4 K12
V-03-01a	01	200	C35/45	K10 c/c 150	K10 c/c 200	4 K12
V-03-1b	01	200	C35/45	K10 c/c 150	K10 c/c 200	4 K12
V-04-01a	01	200	C35/45	K10 c/c 150	K10 c/c 200	4 K12
V-04-01b	01	200	C35/45	K10 c/c 150	K10 c/c 200	4 K12
V-04-01c	01	200	C35/45	K10 c/c 150	K10 c/c 200	4 K12
V-04-01d	01	200	C35/45	K10 c/c 150	K10 c/c 200	4 K12
V-04-01e	01	200	C35/45	K10 c/c 150	K10 c/c 200	4 K12
V-05-01a	01	200	C35/45	K10 c/c 150	K10 c/c 200	4 K12
V-05-01b	01	200	C35/45	K10 c/c 150	K10 c/c 200	4 K12
V-06-01	01	200	C35/45	K10 c/c 150	K10 c/c 200	4 K12
V-07-01	01	200	C35/45	K10 c/c 150	K10 c/c 200	4 K12
V-08-01	01	200	C35/45	K10 c/c 150	K10 c/c 200	4 K12
V-09-01	01	200	C35/45	K10 c/c 150	K10 c/c 200	4 K12
V-10-01a	01	200	C35/45	K10 c/c 150	K10 c/c 200	6 K16
V-10-01b	01	200	C35/45	K10 c/c 150	K10 c/c 200	4 K12
V-12-01a	01	200	C35/45	K10 c/c 150	K10 c/c 200	4 K12
V-12-01b	01	200	C35/45	K10 c/c 150	K10 c/c 200	4 K12
V-13-01	01	200	C35/45	K10 c/c 150	K10 c/c 200	4 K12
V-14-01a	01	200	C35/45	K10 c/c 150	K10 c/c 200	4 K12
V-14-01b	01	200	C35/45	K10 c/c 150	K10 c/c 200	4 K12
V-15-01a	01	200	C35/45	K10 c/c 150	K10 c/c 200	4 K12
V-15-01b	01	200	C35/45	K10 c/c 150	K10 c/c 200	4 K12
V-15-01c	01	200	C35/45	K10 c/c 150	K10 c/c 200	4 K12
V-16-01	01	200	C35/45	K10 c/c 150	K10 c/c 200	4 K12
V-17-01	01	200	C35/45	K10 c/c 150	K10 c/c 200	4 K12
V-18-01a	01	200	C35/45	K10 c/c 150	K10 c/c 200	4 K12
V-18-01b	01	200	C35/45	K10 c/c 150	K10 c/c 200	4 K12
V-18-01c	01	200	C35/45	K10 c/c 150	K10 c/c 200	4 K12
V-19-01	01	300	C35/45	K12 c/c 150	K10 c/c 200	4 K12
V-20-01	01	200	C35/45	K10 c/c 150	K10 c/c 200	4 K12
V-21-01	01	200	C35/45	K10 c/c 150	K10 c/c 200	4 K12
V-22-01a	01	200	C35/45	K10 c/c 150	K10 c/c 200	4 K12
V-22-01b	01	200	C35/45	K10 c/c 150	K10 c/c 200	4 K12
V-22-01c	01	200	C35/45	K10 c/c 150	K10 c/c 200	4 K12
V-23-01	01	200	C35/45	K10 c/c 150	K10 c/c 200	4 K12
V-24-01	01	300	C35/45	K12 c/c 150	K10 c/c 200	4 K12
V-25-01	01	200	C35/45	K12 c/c 150	K10 c/c 200	6 K12
V-26-01	01	200	C35/45	K10 c/c 150	K10 c/c 200	6 K12
V-27-01	01	200	C35/45	K10 c/c 150	K10 c/c 200	4 K12
V-28-01	01	200	C35/45	K12 c/c 150	K10 c/c 200	4 K12
V-29-01	01	200	C35/45	K12 c/c 150	K10 c/c 200	4 K12
V-30-01	01	200	C35/45	K10 c/c 150	K10 c/c 200	4 K12
V-31-01	01	200	C35/45	K10 c/c 150	K10 c/c 200	4 K12
V-32-01	01	200	C35/45	K10 c/c 150	K10 c/c 200	4 K12
V-33-01	01	200	C35/45	K10 c/c 150	K10 c/c 200	4 K12
V-34-01	01	200	C35/45	K10 c/c 150	K10 c/c 200	4 K12
V-35-01	01	200	C35/45	K12 c/c 150	K10 c/c 200	4 K12
V-36-01	01	200	C35/45	K12 c/c 150	K10 c/c 200	6 K12
V-37-01	01	200	C35/45	K12 c/c 150	K10 c/c 200	4 K12
V-38-01	01	200	C35/45	K12 c/c 150	K10 c/c 200	4 K12
V-39-01	01	200	C35/45	K12 c/c 150	K10 c/c 200	4 K12
V-40-01	01	200	C35/45	K12 c/c 150	K10 c/c 200	4 K12
V-41-01	01	200	C35/45	K12 c/c 150	K10 c/c 200	4 K12
V-42-01	01	200	C35/45	K12 c/c 150	K10 c/c 200	4 K12
V-43-01	01	200	C35/45	K12 c/c 150	K10 c/c 200	4 K12
V-44-01	01	200	C35/45	K12 c/c 150	K10 c/c 200	4 K12
V-45-01	01	200	C35/45	K12 c/c 150	K10 c/c 200	4 K12
V-46-01	01	200	C35/45	K12 c/c 150	K10 c/c 200	4 K12
V-47-01	01	200	C35/45	K12 c/c 150	K10 c/c 200	4 K12
V-48-01	01	200	C35/45	K12 c/c 150	K10 c/c 200	4 K12
V-49-01	01	200	C35/45	K10 c/c 150	K10 c/c 200	4 K12
V-50-01	01	200	C35/45	K10 c/c 150	K10 c/c 200	4 K12
V-51-01	01	200	C35/45	K10 c/c 150	K10 c/c 200	4 K12
V-52-01	01	200	C35/45	K12 c/c 150	K10 c/c 200	6 K16
V-53-01	01	200	C35/45	K10 c/c 150	K10 c/c 200	4 K12
V-54-01	01	200	C35/45	K10 c/c 150	K10 c/c 200	4 K12
V-55-01	01	200	C35/45	K10 c/c 150	K10 c/c 200	4 K12
V-56-01	01	200	C35/45	K12 c/c 150	K10 c/c 200	4 K12

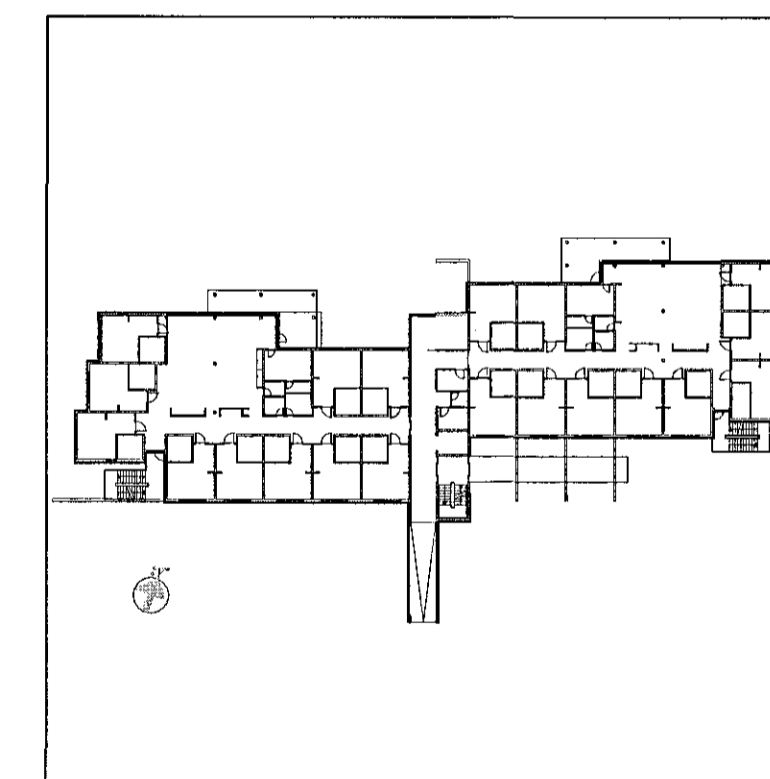
Veggir 1. - 4. hæð

Veggur	Hæð	Þykkt	Steypa	Grunnbending Lært	Grunnbending Lórétt	Veggendi Lórétt Bending
V-01-1	1	200	C35/45	K10 c/c 150	K10 c/c 200	6 K20
V-02-1a	1	200	C35/45	K10 c/c 150	K10 c/c 200	4 K12
V-02-1b	1	200	C35/45	K10 c/c 150	K10 c/c 200	4 K12
V-02-1c	1	200	C35/45	K10 c/c 150	K10 c/c 200	4 K12
V-03-1a	1	200	C35/45	K10 c/c 150	K10 c/c 200	4 K12
V-03-1b	1	200	C35/45	K10 c/c 150	K10 c/c 200	4 K12
V-04-1a	1	200	C35/45	K10 c/c 150	K10 c/c 200	4 K12
V-04-1b	1	200	C35/45	K10 c/c 150	K10 c/c 200	4 K12
V-04-1c	1	200	C35/45	K10 c/c 150	K10 c/c 200	4 K12
V-05-1	1	200	C35/45	K10 c/c 150	K10 c/c 200	4 K12
V-06-1	1	200	C35/45	K10 c/c 150	K10 c/c 200	4 K12
V-07-1	1	200	C35/45	K10 c/c 150	K10 c/c 200	4 K12
V-08-1	1	200	C35/45	K10 c/c 150	K10 c/c 200	4 K12
V-09-1	1	200	C35/45	K10 c/c 150	K10 c/c 200	4 K12
V-12-1	1	200	C35/45	K10 c/c 150	K10 c/c 200	4 K12
V-13-1	1	200	C35/45	K10 c/c 150	K10 c/c 200	4 K12
V-14-1a	1	200	C35/45	K10 c/c 150	K10 c/c 200	4 K12
V-14-1b	1	200	C35/45	K10 c/c 150	K10 c/c 200	4 K12
V-15-1a	1	200	C35/45	K10 c/c 150	K10 c/c 200	4 K12
V-15-1b	1	200	C35/45	K10 c/c 150	K10 c/c 200	4 K12
V-16-1	1	200	C35/45	K10 c/c 150	K10 c/c 200	4 K12
V-17-1	1	200	C35/45	K10 c/c 150	K10 c/c 200	4 K12
V-18-1a	1	200	C35/45	K10 c/c 150	K10 c/c 200	4 K12
V-18-1b	1	200	C35/45	K10 c/c 150	K10 c/c 200	4 K12
V-18-1c	1	200	C35/45	K10 c/c 150	K10 c/c 200	4 K12
V-20-1	1	200	C35/45	K10 c/c 150	K10 c/c 200	4 K12
V-21-1	1	200	C35/45	K10 c/c 150	K10 c/c 200	4 K12
V-22-1a	1	200	C35/45	K10 c/c 150	K10 c/c 200	4 K12
V-22-1b	1	200	C35/45	K10 c/c 150	K10 c/c 200	4 K12
V-22-1c	1	200	C35/45	K10 c/c 150	K10 c/c 200	4 K12
V-25-1	1	200	C35/45	K10 c/c 150	K10 c/c 200	6 K12
V-28-1a	1	200	C35/45	K10 c/c 150	K10 c/c 200	4 K12
V-28-1b	1	200	C35/45	K10 c/c 150	K10 c/c 200	4 K12
V-28-1c	1	200	C35/45	K10 c/c 150	K10 c/c 200	4 K12
V-29-1	1	200	C35/45	K10 c/c 150	K10 c/c 200	6 K12
V-30-1	1	200	C35/45	K10 c/c 150	K10 c/c 200	4 K12
V-31-1	1	200	C35/45	K10 c/c 150	K10 c/c 200	4 K12
V-32-1	1	200	C35/45	K10 c/c 150	K10 c/c 200	4 K12
V-33-1	1	200	C35/45	K10 c/c 150	K10 c/c 200	4 K12
V-34-1	1	200	C35/45	K10 c/c 150	K10 c/c 200	4 K12
V-35-1	1	200	C35/45	K10 c/c 150	K10 c/c 200	4 K12
V-36-1	1	200	C35/45	K10 c/c 150	K10 c/c 200	6 K12
V-37-1	1	200	C35/45	K10 c/c 150	K10 c/c 200	4 K12
V-38-1a	1	200	C35/45	K10 c/c 150	K10 c/c 200	4 K12
V-38-1b	1	200	C35/45	K10 c/c 150	K10 c/c 200	4 K12
V-39-1	1	200	C35/45	K10 c/c 150	K10 c/c 200	4 K12
V-40-1	1	200	C35/45	K10 c/c 150	K10 c/c 200	4 K12
V-41-1a	1	200	C35/45	K10 c/c 150	K10 c/c 200	4 K12
V-41-1b	1	200	C35/45	K10 c/c 150	K10 c/c 200	4 K12
V-42-1	1	200	C35/45	K10 c/c 150	K10 c/c 200	4 K12
V-43-1	1	200	C35/45	K10 c/c 150	K10 c/c 200	4 K12
V-44-1	1	200	C35/45	K10 c/c 150	K10 c/c 200	4 K12
V-45-1a	1	200	C35/45	K10 c/c 150	K10 c/c 200	4 K12
V-45-1b	1	200	C35/45	K10 c/c 150	K10 c/c 200	4 K12
V-47-1	1	200	C35/45	K10 c/c 150	K10 c/c 200	4 K12
V-48-1	1	200	C35/45	K10 c/c 150	K10 c/c 200	4 K12
V-52-1	1	200	C35/45	K10 c/c 150	K10 c/c 200	6 K16
V-57-1	1	200	C35/45	K10 c/c 150	K10 c/c 200	4 K12
V-58-1a	1	200	C35/45	K10 c/c 150	K10 c/c 200	4 K12
V-58-1b	1	200	C35/45	K10 c/c 150	K10 c/c 200	4 K12
V-59-1	1	200	C35/45	K10 c/c 150	K10 c/c 200	4 K12
V-60-1	1	200	C35/45	K10 c/c 150	K10 c/c 200	4 K12
V-61-1	1	200	C35/45	K10 c/c 150	K10 c/c 200	4 K12
V-70-1	1	200	C35/45	K10 c/c 150	K10 c/c 200	4 K12
V-71-1a	1	200	C35/45	K10 c/c 150	K10 c/c 200	4 K12
V-71-1b	1	200	C35/45	K10 c/c 150	K10 c/c 200	4 K12
V-72-1	1	200	C35/45	K10 c/c 150	K10 c/c 200	4 K12



Áritun samræmingarhönnuðar  
 Dagsetning samþykktis aðalupdráttar

Hönnunarstig: Verkeigning



Br. Dags. Breyting. Hannað. Teikn.

**VSÓ RÁDGJÖF**  
 BORGARTÚNI 20, 105 REYKJAVÍK, Sími 595-9000, NETT: vsso@vsso.is

Sölvangur hjúkrunarheimili 2016

Burðarvirki Veggjatöflur  
 Hannað/Teiknað: JGIG  
 Yfirfarið: *[Signature]*  
 Samþykkt: Gylfi Magnússon  
 Kl: 240757-5169

Kvarð: Reykjavík: 17.5.2017

Verknr. 16364  
 Teikn.n. B-A-03  
 Br.