

Aritun samræmingarhönnuðar

Dagsætning samþykktis aðaluppdráttar

Hönnunarstig: Verkefning

**Lágspenna - athugasemdir:**

Allar lagrir eru hular og ídregnar í 16mm plastpípur, nema annað sé tekið fram á teikningu.

Rafmagnstenglar skulu vera með barnavarnar.

Hæðir tengla frá fullfrágengnu gólfi eru 200mm, nema annað komi fram á teikningu.

Hæðir tengla í eldhúsi eru 1100mm, nema annað komi fram á teikningu.

Hæð tengla við rofa sé 1100mm en rofa 1170mm. Miðað er við að tenglar og rofar séu lóðrétt á vegg.

Hæðir rofa frá fullfrágengnu gólfi eru 1170mm, nema annað komi fram á teikningu.

Öl mál eru gefin upp í mm og er alltaf miðað við fullfrágengið gólfi eða vegg.

Öl mál miðast við miðja dós, nema annað sé tekið fram.

Greinar eru ekki sýndar í öllum tilfellum að töflu, en eru þá merktar viðkomandi töflu.

Málstraumur rofa og tengla skal vera minnst 10A.

Málmhluta lagna, strengstiga, lampa og rafbúnaðar skal jarðbinda vandlega.

Þessar athugasemdir eiga við ef annað kemur ekki fram á teikningu.

Visað er til sérteikninga arkitekts varðandi nákvæmar staðsetningar á búnaði og innréttingum.

**Teikningar - skýringar:**

- 1 Rofaðs fyrir rafþæðingu að lyftibúnaði sjákralyftukerfis.
- 2 Innsteypt pípuögn í loftaplötu endar í plötustút við lampa í anddyri. Loft í anddyri er niðurtekið.
- 3 Lóðrétt lagnaleið milli hæða, 400mm strengstigi.
- 4 Hurðapumpa Swing free, tengd brunaviðvörðunarkerfinu. Pípuögn að hurðapumpu í hurðargati lamamegin. Strengur frá tengidós komi út úr hurðargreiki. Hurðapumpa festist á hurðarblað. Barki með streng í frá hurðarumpu að rofa, 100mm frá efri brún hurðarumpu. Sjá nánar sérmýnd.
- 5 DALI dimmer með innbyggðum spennu- snúnings-dimmer
- 6 DALI dimmer án spennu- snúnings-dimmer
- 7 DALI hreyfiskynjari
- 8 Þakblásari, þjónusturofi við blásara. Tengist í hústjórnartöflu +03=434.001 á 1.hæð.
- 9 Skjástöð DALI ljósastrjúkerfi
- 10 Rofar fyrir opnun á hurðum, merktir með merki f. fatlaða
- 11 Hæð á ljósum í stíghúsi, frá fullfrágengnu gólfi á millipalli
- 12 Tengistaður fyrir sökkulskaut og hringjörð, innfellt box með skrófuðu loki H:500mm
- 13 Hurðarrofi fyrir ljós í tækniskáp

**Smáspenna - athugasemdir :**

Allar lagrir eru hular og ídregnar í 20mm plastpípur, nema annað sé tekið fram á teikningu.

Hæðir síma- og loftnetstengla frá fullfrágengnu gólfi eru 200mm, nema annað komi fram á teikningu.

Öl mál eru gefin upp í mm og er alltaf miðað við fullfrágengið gólfi eða vegg.

Öl mál miðast við miðja dós, nema annað sé tekið fram.

Visað er til sérteikninga arkitekts varðandi nákvæmar staðsetningar á búnaði og innréttingum.

Þessar athugasemdir eiga við ef annað kemur ekki fram á teikningu.

**Hústjórnerki - skýringar**

- 1 Útsogsblásari 52UB01-52UB10
  - 2 Dæla DH1, tengigrind tæknirými
  - 3 Hitanemi
  - 4 Mótorki við eftirhitara
  - 5 Tafla hústjórnerki(+00=434.001 og +03=434.001)
- Sjá teikningar lagnahönnuða (L3-K-01, L4-K-01, L5-K-01, L6-K-01) vegna hústjórnerkis

**Reyklokur - skýringar**

- 1 Reyklokur, BRL-01
- 2 Stjórnerki reyklokur ST-1, ST-2

**Brunaviðvörðunarkerfi :**

- 1 Reyfiskynjari optískur
- 2 Hitaskynjari
- 3 Sambyggður reyfiskynjari (optískur og hitaskynjari)
- 4 Handboði, H:1400mm
- 5 Segulgríp, H:1900mm
- 6 Brunabjalla, H:2400mm
- 7 Skammhlaupseinangrari

úsvk Undirstöð brunaviðvörðunarkerfis, hæð:1500mm undir stöð

úsvk Númeruð inn/útgangseining

úsvk Stjórnerki brunaviðvörðunarkerfis, hæð:1500mm undir stöð

**Innbrotaviðvörðunarkerfi / öryggiskerfi:**

- 1 Hreyfiskynjari 90gr. skynjun
- 2 Tainaborð, H:1500mm
- 3 Sírena
- 4 IVK - stjórnerki innbrotaviðvörðunarkerfis
- 5 Vatnskynjari, H:230mm
- 6 Hreyfiskynjari á loft, 360gr. skynjun

**Fjarskiptalagnakerfi :**

- 1 Tvöfaldur fjarskiptatengill Cat6, RJ-45, sími / tilva
- 2 Einfaldur fjarskiptatengill Cat6, RJ-45, sími
- 3 +01=515.001 - fjarskiptalagnaskápur

**Dyrasmakerfi:**

- 1 Útstöð
- 2 Dyrasmainntæki
- 3 Seguljám

**Sjúkratalakerfi:**

- 1 Viðverustöð
- 2 Vaktstöð
- 3 Herbergjaljós
- 4 Togrofi
- 5 Tenglar

**Aðgangskortakerfi:**

- 1 Kortalesari inni
- 2 Kortalesari úti
- 3 Seguljám
- 4 Nemi í hurð
- 5 Hnappur fyrir opnun á hurð

**DALI búnaður - kveikingar**

	Magn
DALI dimmanlegir lampar	640
DALI út-ljós og neyðarljós	160
DALI rofalidur í dösnum við rofa, 1-4.kveikingar per.líða	225
DALI router	14
DALI rofalidur 8-faldir	27
DALI rofalidur 4-faldir	6
DALI hreyfiskynjarar	60
DALI skjástöð	1
DALI spennugjafi fyrir skjástöð	1
DALI snúningsdeyfir með spennugjafa	120
DALI snúningsdeyfir án spennugjafa	120

**DALI skjástöð, fjöldi kveikinga**

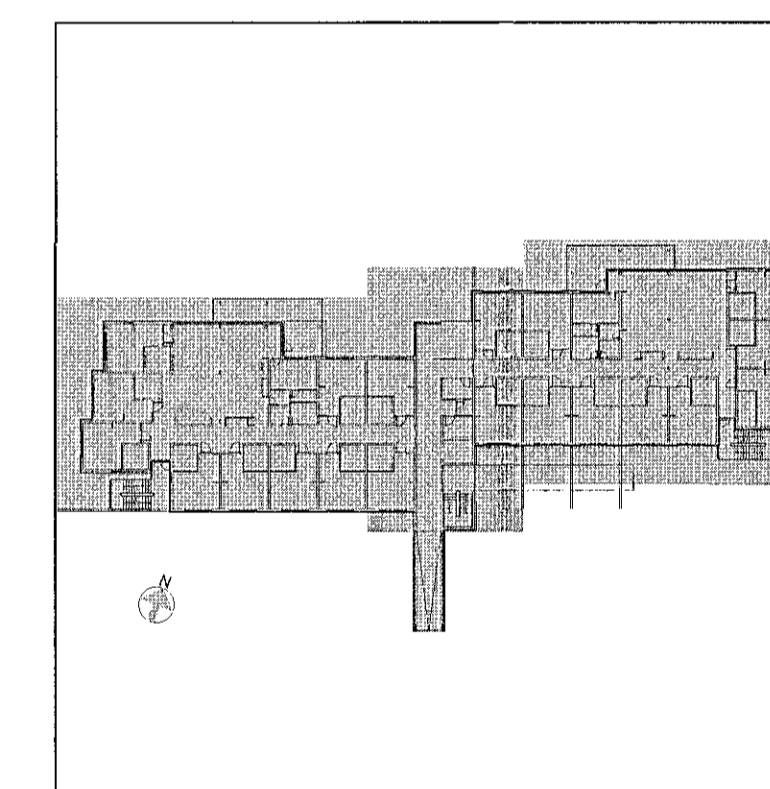
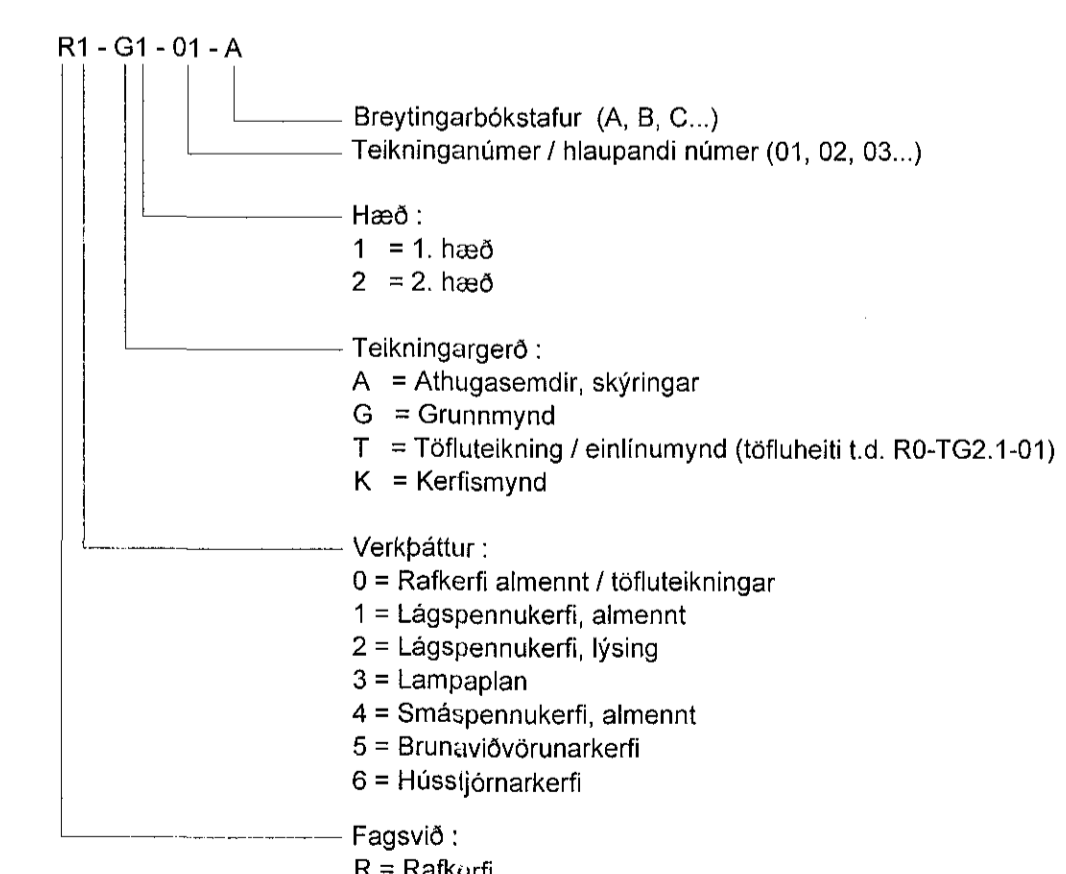
	Kveikingar
Tenglar á svölum	2
Tenglar úti	2
Ljós svalir	1
Ljós skyggri kjallara og 1.hæð	1
Ljós úti á bílastæði	1
Ljós úti á lóð	1
Ljós gangar 3.hæð	5
Ljós gangar 2.hæð	5
Ljós gangar 1.hæð	5
Ljós anddyri 1.hæð	1
Ljós gangar kjallara	1
Ljós anddyri kjallara	1

DALI hreyfiskynjarar á göngum kveikja ljós að fullu við hreyfingu á milli klukkan 24:00 til 07:00, loptími 20-30min. Tími stilltur í DALI router.

Ljós á lóð, svölum og 4 húsi, loptími stilltur frá DALI router. Nánar í samráði við verkkaupa

Ljós á göngum eru dimmanleg, tími stilltur frá DALI router. Nánar í samráði með verkkaupa.

**Teikninganúmer - lykilmýnd**



Br. Dags. Breyting Hannað Tekn.

**VSÓ RÁDGJÖF**  
BORGARTÚNI 20, 105 REYKJAVÍK, Sími 585-9000, NETP: vso@vso.is

**Sólvangur hjúkrunarheimili 2016**

Rafkerfi Athugasemdir og skýringar Hannað/teiknað: LL / JJ Yfirfarið: Samþykkt: Simon Unndórssón Kt: 110856-7769

Kvarði: - (A1) Reykjavík: 10.05.2017

Verknr. Teikn.nr. Br. 16364 R0-A-01