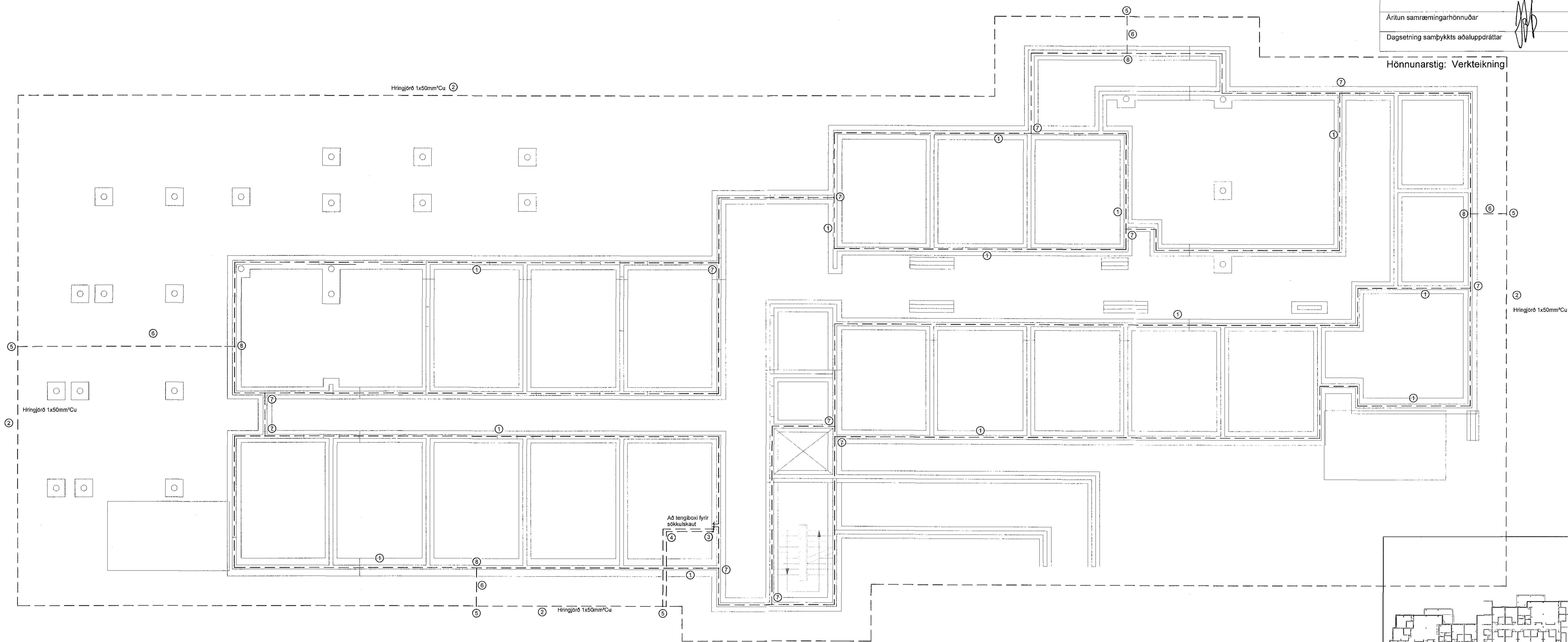


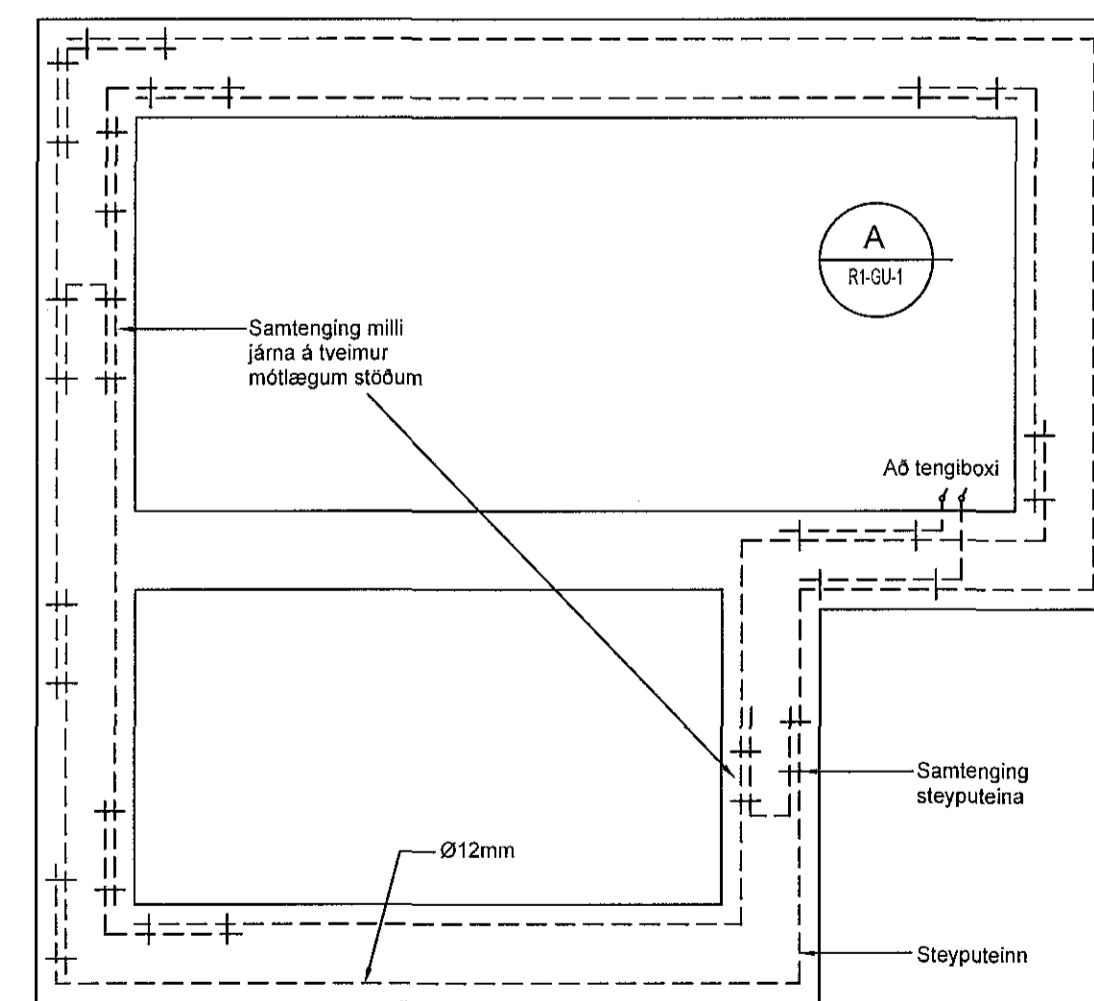
Grunnmynd sökkla 1:50

Áritun samræmingarhönnuðar  
Dagsetning samþykks aðaluppdráttar

Hönnunarstig: Verkefning

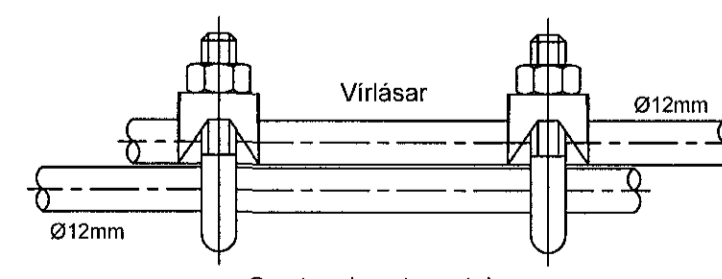
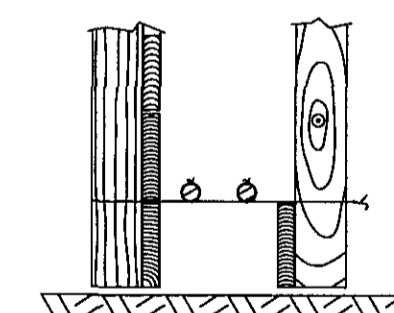


Sökkulskaut  
Dæmigerður frágangur

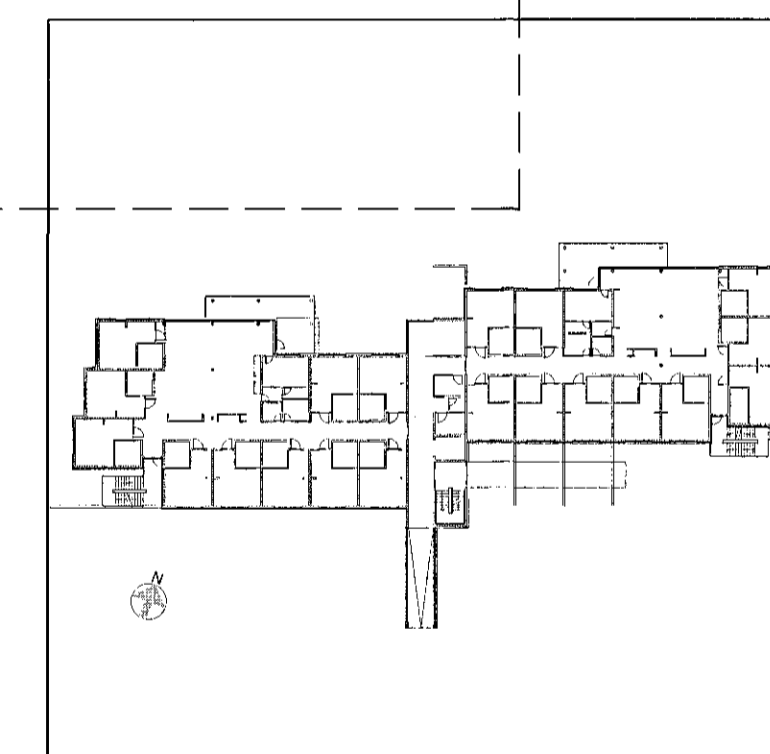
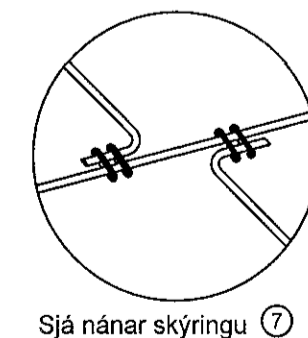


Grunnmynd sökkulvegja

A SNID  
R1-GU-1



Samtenging steyputeina  
Seja skal tvo virilása á hver samskeyti.



Athugasemdir:

Sökkulskaut skal ganga frá með því að tengja tryggilega saman tvö neðstu járnið í sökkli með viraklemmu eða með rafsuðu. Járngrind í gólfum skal tengja við járngrind í sökkulveggjum með viraklemmum eða með rafsuðu.

Tenging sökkulskauts við lóðréttu járngrind með viraklemmum eða með rafsuðu.

Skýringar:

- ① — Sökkulskaut í undirstöðum byggingar
- ② Hringjörð, ber koparvír 1x50mm<sup>2</sup>Cu graflist ofan í jörðu ca 2m út frá byggingunni.
- ③ Steypustyrktarjárn (2xØ8mm) að tengiboxi fyrir sökkulskaut (í steypum vegg í kjallara). Tengibox kemur við hlöðna á aðalstöflu.
- ④ Ber jarðvír 1x50mm<sup>2</sup>Cu að jarðskinnu í aðalstöflu.
- ⑤ Samtenging á 50mm<sup>2</sup>Cu jarðvír með C-klemmum.
- ⑥ Ber jarðvír 1x50mm<sup>2</sup>Cu sem tengist við steypustyrktarjárn í sökkulveggjum.
- ⑦ Samtenging á steypustyrktarjárn.
- ⑧ Samtenging á 50mm<sup>2</sup>Cu jarðvír með C-klemmum við steypustyrktarjárn í sökkulveggjum.

Br. Daga. Breyting. Hæðrað. Tekn.

**VSÓ RÁÐGJÖF**  
BORGARTÚNI 20, 105 REYKJAVÍK, Sími 565-9000, NETF: vso@vso.is

Sólvangur hjúkunarheimili 2016

Rafkerfi  
Sökkulskaut  
Grunnmynd

Hannað/teiknað: LL / JJ  
Yfirfarið:  
Samþykkt: Simon Unndórsor  
Kt. 110856-7769

Kvarði: 1:100 (A1)  
Verknr. 16364

Tekn.nr. R0-GU-01  
Br.