

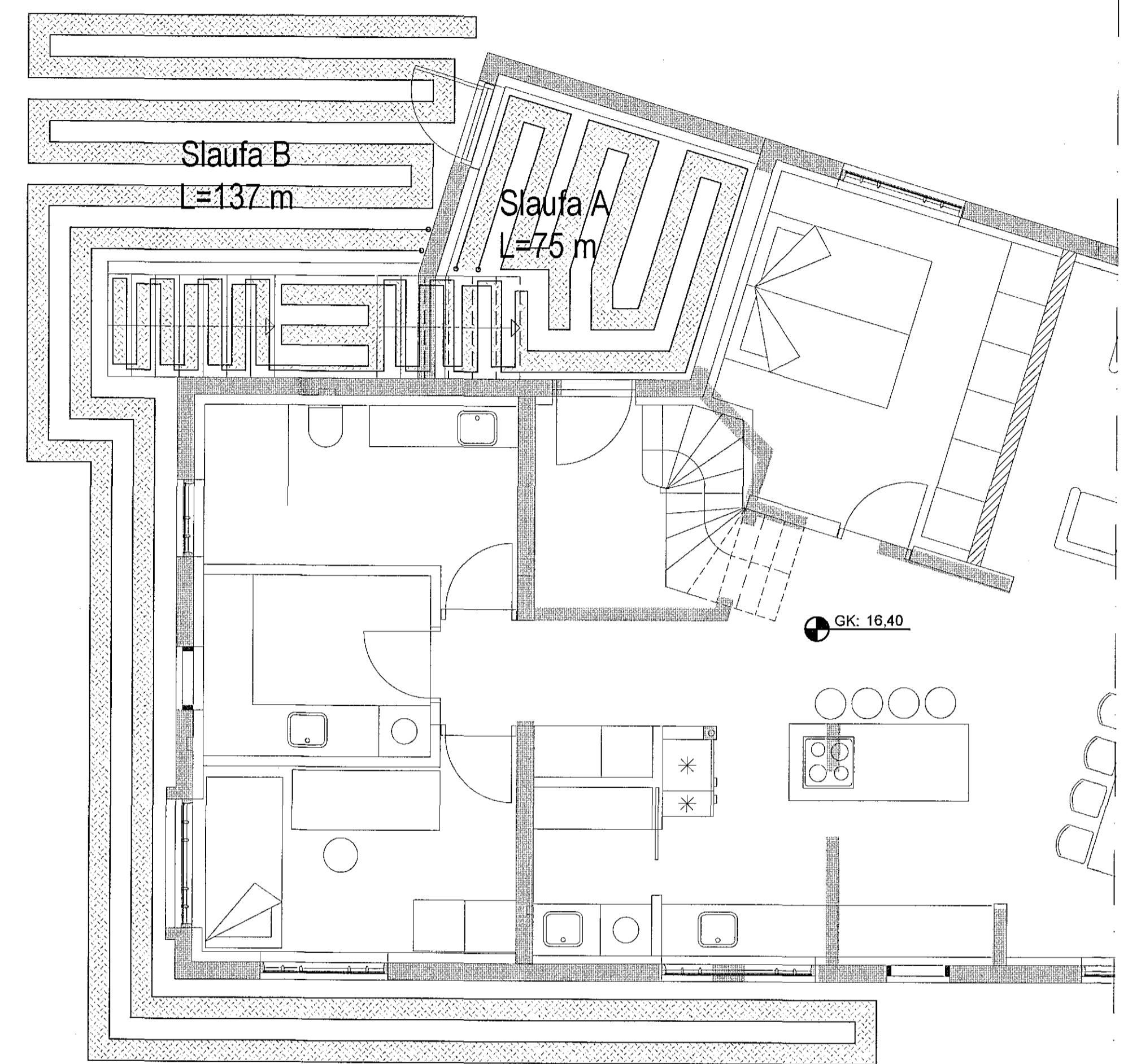
SKÝRINGAR

1. INNTAKSLÖKI HITAVEITU
2. INNTAKSSÍA HITAVEITU
3. MÆLI HITAVEITU
4. MÆLIÞÓTUR
5. LOKI SKILUR MELLI HITAVEITU OG LAGNAKERFIS HÖSS
6. HRYSTINGSMELUR
7. HITAMELUR
8. ENNSTREYMSLOKI
9. KÜLLLOKI
10. SÍA
11. ÖRYGGISLOKI Ø15 OPIN VÍÐ 5 BAR
12. TEMAISLOKI MÍÐ SLOKISÞÓTI
13. HRYSTINGARHI DANFOSS AVP 15 MEMANVAR 0,5 BAR
14. SLAUFULOKI DANFOSS AVD RÁ 15
15. INNTAKSLÖKI VATNSVEITU
16. INNTAKSSÍA VATNSVEITU
17. MÆLI EDA PLÁSS FYRIR MELLI VATNSVEITU
18. NEYSLUATINSIÞARI 10 KW  
SÍS 70/80/90 °C/REI MÍÐ 0,5 BAR
19. HITASTREKUR LOKI STÖLLUR Á 55 °C í Danfos MTCVA
21. KÜLLLOKI FASTUR OPIN
22. HRYSTINGSMELUR 3,5 bar - 50 bar 4,8 litr
23. STÖÐURMELUR FYRIR HRYSTINGSMELUR
24. HRYSTING FYRIR HRYSTINGSMELUR
25. HENSLUKER 241 10 bar

SKÝRINGAR

- A. HIT- OG HRYSTINGSMELUR
- B. KÜLLLOKI
- C. ENNSTREYMSLOKI
- D. STÖRNLOKI 10/30°C
- E. LOFTSKILJA, STÆÐ 25 mm
- F. VARMASKIPTUR, VARMADÖRF 55 KW, VÍÐ HITASTALL (OPIN) 40/20°C VATTN (SFC) 155/9°C GLYCOL 30%
- G. HRYSTINGSMELUR, ANNI 0,25 litr @ 40 KPa
- H. DEILA SKAL VERA MÍÐ HRYSTINGSMELUR
- I. ÖRYGGISLOKI Ø15 2,5 BAR
- J. HRYSTINGSMELUR (STÖLLI 60)

SNJÓBRÆÐSLA - GRUNNMYND 1:50



OFNATAFLA

Númer ofns	Heiti	Orkuþörf W	Mesta hæð mm	Mesta lengd mm	Athugasemdir
101	Baðherbergi	400	400	600	
102	Hjónaherbergi	1000	600	1.400	
103	Stofa	650	600	1.100	
104	Stofa	650	600	1.000	
105	Eldhúsi / Borðstofa	1400	600	1.700	
106	Anddyri	400	800	1.000	
107	Salerni	200	500	500	
108	Herbergi	700	600	1.400	
109	Þvottahúsi	400	600	1.000	
110	Herbergi	650	600	700	
201	Gangur	1500	600	1.600	
202	Hjónaherbergi	950	600	1.400	
203	Stofa	650	600	1.100	
204	Stofa	650	600	1.000	
205	Borðstofa	1750	600	1.700	
206	Þvottahúsi	300	600	800	
207	Herbergi	700	600	1.400	
208	Þvottahúsi	400			Handklæðabáin
209	Baðherbergi	400			Handklæðabáin
210	Baðherbergi	400	600	800	
301	Snyrtling	200	400	400	
302	Herbergi	1000	600	1.000	
303	Stofa	1250	600	1.000	
304	Stofa	1250	600	1.000	
305	Herbergi	1100	600	1.000	
<b>Samtals</b>		<b>18.950</b>			

SNJÓBRÆÐSLUTAFLA

Tengipunktur	Slaufa	Lengd m	Flatalmát m²	Orkuþörf W/m²	Samtals W	Rennslí L/min
Beint í tengigrind	A	75	19	250	4.688	4
Beint í tengigrind	B	137	34	250	8.563	8
Samtals:		212	53	250	13.250	13
Orkuþörf húshitunar					18.950	Wött
Rennslí					7	L/min
Fyrir Snjóbræðslu					9.475	Wött
Orkuþörf snjóbræðslu					13.250	Wött
Aukaleg orkuþörf					3.775	Wött

Handwritten signature and date: 04. júlí 2017

Kirkjuvegur 8b, Hafnarfjörður  
Hitalagnir  
Grunnmynd snjóbræðslu  
Tengigrind og töflur



VERNDI SG	TEKNI SG	MÖV 1:50	VERNDI V 17-022
SAÐI	SAÐI	SAÐI	SAÐI
VERNDI	VERNDI	VERNDI	VERNDI
VERNDI	VERNDI	VERNDI	VERNDI

VERKFRÆÐISTOFA FRV  
TRYGGVAGATA 11, 101 REYKJAVÍK  
SÍM: 561 9043, NETFAX: víðsjá@víðsjá.is  
www.víðsjá.is