

Skýringar:

- Heitt neysluvatn
- Kalt neysluvatn
- EV = Eldhúsvaskur
- HL = Handlaug
- ÍSS = Ísskápur
- SV = Skolvaskur
- SB = Sturtu bað
- UP = Uppvottavel
- VS = Vatnssalerni
- GK = Garðkrani
- HK = Hitakútur

- LU = Lögn upp
- LN = Lögn niður

Neysluvatnslagnir skulu vera úr ál/plast rörum, UNIPIPE eða sambærilegu. Rörin skulu þola inntakshita og vera vottuð af Rb. Tengistykki skulu vera úr afsinkunarþolnu messing og hæfa rörum.

Allt efni og frágangur kerfisins sé í samræmi við ákvæði staðla og gildandi reglugerða. Allt efni skal hafa lagnaefnisvottun.

Hámarks hiti inn á kerfið er 80°C.

Bil milli festinga láréttra leiðsna skal vera samkv. forskrift framleiðanda röranna en þó mest 1,2 - 1,5m millibili. sjá töflu framleiðanda.

Nota má ádragseinangrun í milliveggjum og gólfi.

Sýnilegar leiðslur næst töppunarstað skulu vera óeinangraðar.

Kerfið skal prófa eftir leiðbeiningum framleiðanda röra. ef ber á milli leiðbeininga framleiðanda og eftirfarandi lýsingar, skal fara eftir leiðbeiningum framleiðanda.

Kerfið skal prófa með stigpröfun.

1. forpröfun: setja skal 15 bara þrýsting á kerfið. bæta skal þrýsting á kerfið næstu 30 mínútur. á 10 mínútu fresti. eftir það skal þrýstingur standa í 30 mínútur og má þá ekki falla meira en 0,6 bör.

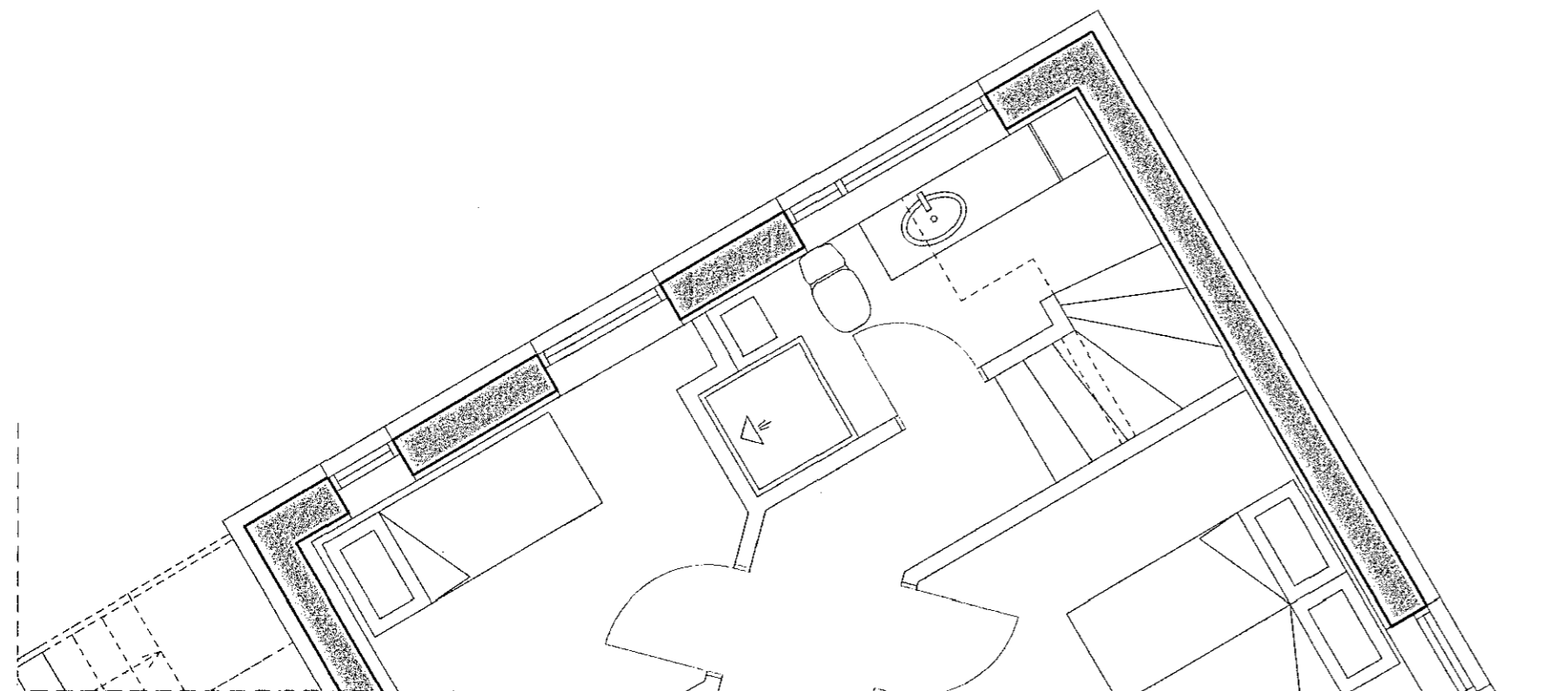
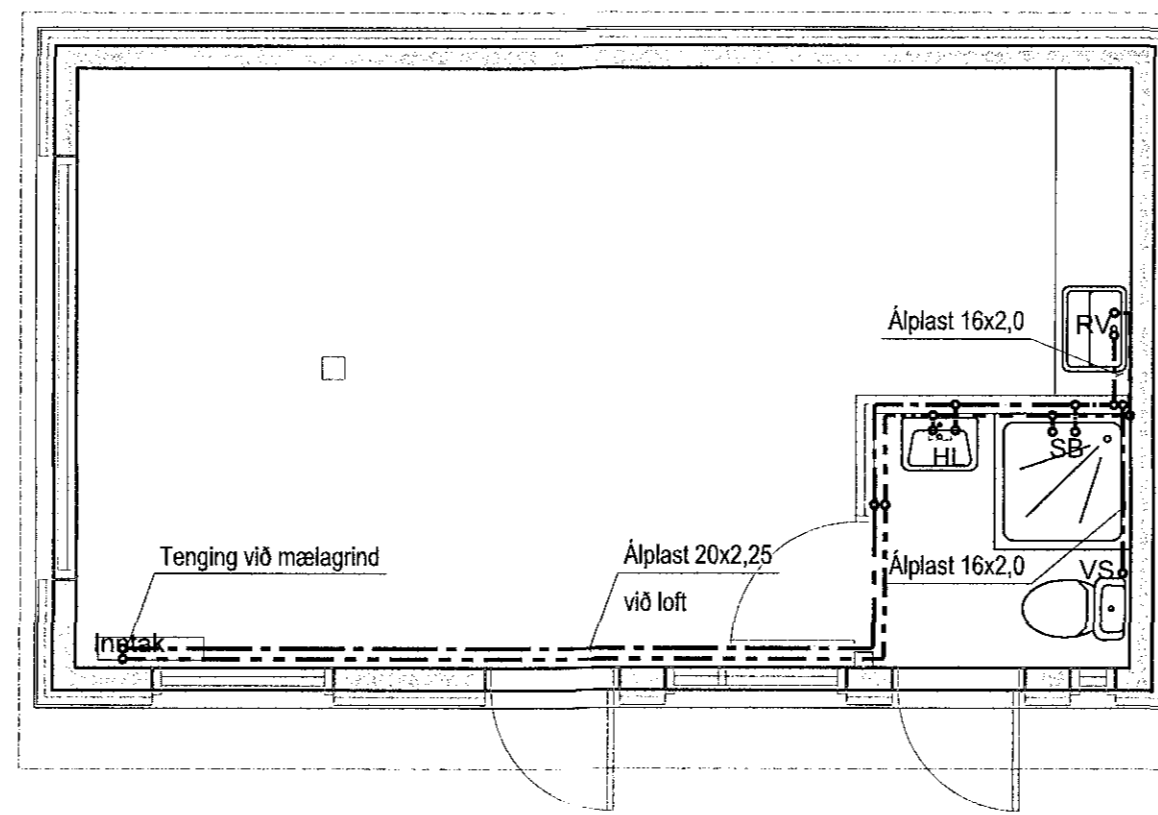
Aðalpróf skal framkvæma strax eftir forpröfun. þrýstingur er látin standa næstu 2 tíma og má þá ekki falla meira en 0,2 bör. skrásetja skal niðurstöður.

Allt efni og frágangur kerfisins sé í samræmi við ákvæði íst 67 og gildandi reglugerðir

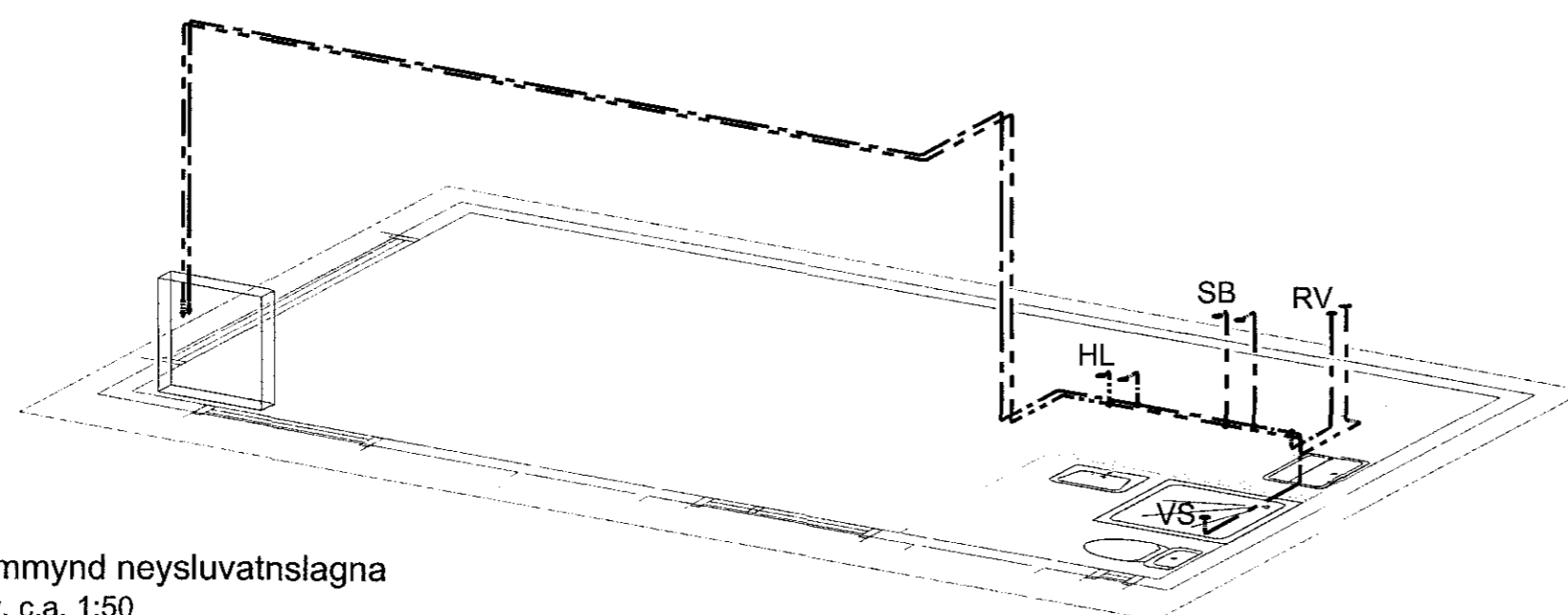
Allt efni skal hafa lagnaefnisvottun

Stærð endalagna $\varnothing 16 \times 2,0$ nema annað sé tekið fram.

- Álpex $\varnothing 50 \times 4,5$ innanmál $\varnothing 41$
- Álpex $\varnothing 40 \times 4,0$ innanmál $\varnothing 32$
- Álpex $\varnothing 32 \times 3,0$ innanmál $\varnothing 26$
- Álpex $\varnothing 25 \times 2,5$ innanmál $\varnothing 20$
- Álpex $\varnothing 20 \times 2,25$ innanmál $\varnothing 15,5$
- Álpex $\varnothing 16 \times 2,0$ innanmál $\varnothing 12$
- Álpex - stærðir



Grunnmynd neysluvatnslagna
Mkv. 1:50



Rúmmynd neysluvatnslagna
Mkv. c.a. 1:50



Fellsmúli 26 • 108 Reykjavík • Sími: 517 9050 • Netfang: verkhof@verkhof.is

Heiti verks:	Vitastígur 12 220 Hafnarfirði		Hönnuði:	Svavar M. Sturjónsson Björgvín Ó. Sturjónsson	190667-3419 110481-8279	Dags:	22.05.2017
Heiti teikningar:	Neysluvatn Grunnmynd Rúmmynd		Samþykkt:	<i>Svavar M. Sturjónsson</i>		Verkúmer:	401
Hannað:	SMS	Teiknað:	SMS	Mælt:		Mælav:	17-49
				Yfirlitað:	BÓS	Mælafr:	1:50
				Samþykkt:	<i>Alhildur</i>	Útgáfa:	411 A