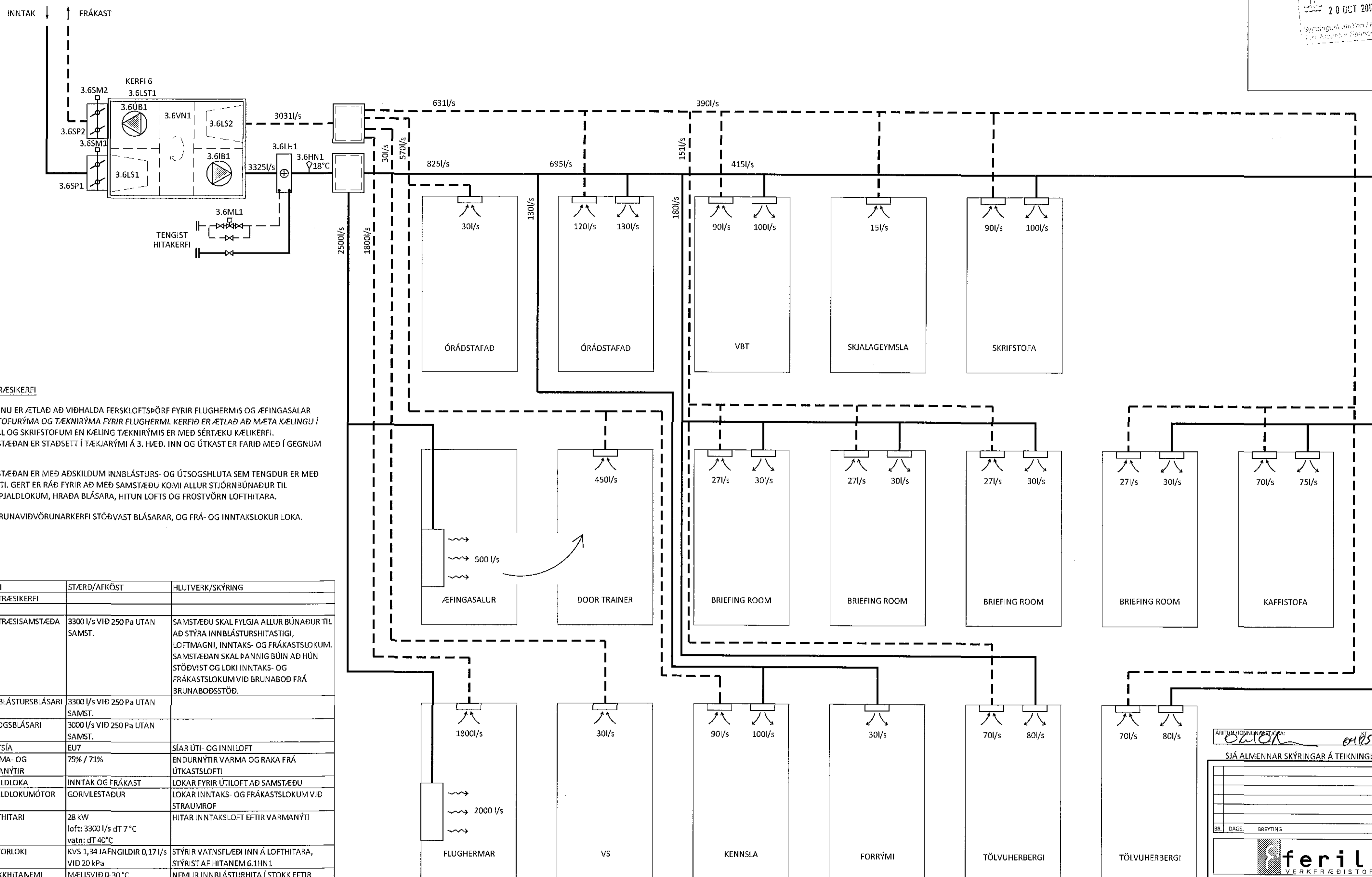


ARITUN BYGGINGARFULLTRÖA  
 Samþykkt bann  
 20 OCT 2017  
 Byggingufulltrúi  
 Sigrún Ólafsson



**KERFI 3.6 LOFTRÆSIKERFI**

LOFTRÆSIKERFINU ER ÆTLAÐ AÐ VIDLHALDA FERSKLOFTSPÖRF FYRIR FLUGHERMIS OG ÆFINGASALAR ÁSAMPT SKRIFSTOFURÝMA OG TÆKNIRÝMA FYRIR FLUGHERMI. KERFIÐ ER ÆTLAÐ AÐ MÆTA KÆLINGU Í FLUGHERMISSAL OG SKRIFSTOFUM EN KÆLING TÆKNIRÝMIS ER MEÐ SÉRTÆKU KÆLKERFI. LOFTRÆSISAMSTÆÐAN ER STAÐSETT Í TÆKIARYMI Á 3. HÆÐ. INN OG ÚTKAST ER FARIÐ MEÐ Í GEGNUM ÞAK.

LOFTRÆSISAMSTÆÐAN ER MEÐ ADSKILDUM INNBLÁSTURS- OG ÚTSOGSHLUTA SEM TENGÐUR ER MEÐ HJÓLVARMANÝTI. GERT ER RÁÐ FYRIR AÐ MEÐ SAMSTÆÐU KOMI ALLUR STJÓRNÞÚNAÐUR TIL STÝRINGAR Á SPJALDLÖKUM, HRAÐA BLÁSARA, HITUN LOFTS OG FROSTVÖRN LOFTHITARA.

VIÐ BOÐ FRÁ BRUNAVIÐVÖRUNARKERFI STÖÐVAST BLÁSARA, OG FRÁ- OG INNTAKSLOKUR LOKA.

NR.	TÆKI	STÆRÐ/AFKÖST	HLUTVERK/SKÝRING
3.6	LOFTRÆSIKERFI		
3.6LST1	LOFTRÆSISAMSTÆÐA	3300 l/s VÍÐ 250 Pa UTAN SAMST.	SAMSTÆÐU SKAL FYLGJA ALLUR ÞÚNAÐUR TIL AÐ STÝRA INNBLÁSTURSHITASTIGI, LOFTMAGNI, INNTAKS- OG FRÁKASTSLOKUM. SAMSTÆÐAN SKAL ÞANNIG ÞÚIN AÐ HÚN STÖÐVIST OG LOKI INNTAKS- OG FRÁKASTSLOKUM VÍÐ BRUNABOÐ FRÁ BRUNABOÐSSTÖÐ.
3.6B1	INNBLÁSTURBLÁSARI	3300 l/s VÍÐ 250 Pa UTAN SAMST.	
3.6VB1	ÚTSOGSBLÁSARI	3000 l/s VÍÐ 250 Pa UTAN SAMST.	
3.6LS1-2	LOFTSÍA	EÚ7	SÍAR ÚTI- OG INNILOFT
3.6VN1	VARMA- OG RAKANÝTIR	75% / 71%	ENDURNÝTIR VARMA OG RAKA FRÁ ÚTKASTSLOFTI
3.6SP1-2	SPJALDLOKA	INN-TAK OG FRÁKAST	LOKAR FYRIR ÚTILOFT AÐ SAMSTÆÐU
3.6SM1-2	SPJALDLÖKUMÓTOR	GORMLESTAÐUR	LOKAR INNTAKS- OG FRÁKASTSLOKUM VÍÐ STRAUMROF
3.6LH1	LOFTHITARI	28 kW loft: 3300 l/s dT 7 °C vatn: dT 40 °C	HITAR INNTAKSLOFT EFTIR VARMANÝTI
3.6ML1	MÓTORLOKI	KVS 1,34 JAFNGILDIR 0,17 l/s VÍÐ 20 kPa	STÝRIR VATNSFLUÐI INN Á LOFTHITARA, STÝRIST AF HITANEM 6.1HN1
3.6HN1	STOKKHITANEMI	MÆLUSVIÐ 0-30 °C	NEMUR INNBLÁSTURHITA Í STOKK EFTIR LOFTHITARA

V:\Flugvellir\1\Tekningar\5-LOFTRÆSING\14014-S-A004.dwg

ARITUNARSTAFUR: *Ólafsson* 01.10.2015

SÍÁ ALMENNAR SKÝRINGAR Á TEKNINGU 14014-S-A000

BR | DAGS. BREYTING

**ferill**  
VERKFRÆÐISTOFA

**FLUGVELLIR 1** HAFNARFIRÐI  
NÝBYGGING  
LOFTRÆSIKERFI  
KERFISMYND OG TÆKJALISTI

Samþykkt  
 Átt. Gunnars 270760-4229  
 HORNUNOÐUR ASF at lífi fer d. is YRFRABÍÐ PAG 26.09.17  
 MCV. (A3) - VERKNR. 14014 TEIKN. NR. 5 - A004  
 Ferill ehf. Mörkin 1 108 Reykjavík Sími: 575 1600 Fax: 575 1601 www.ferill.is