

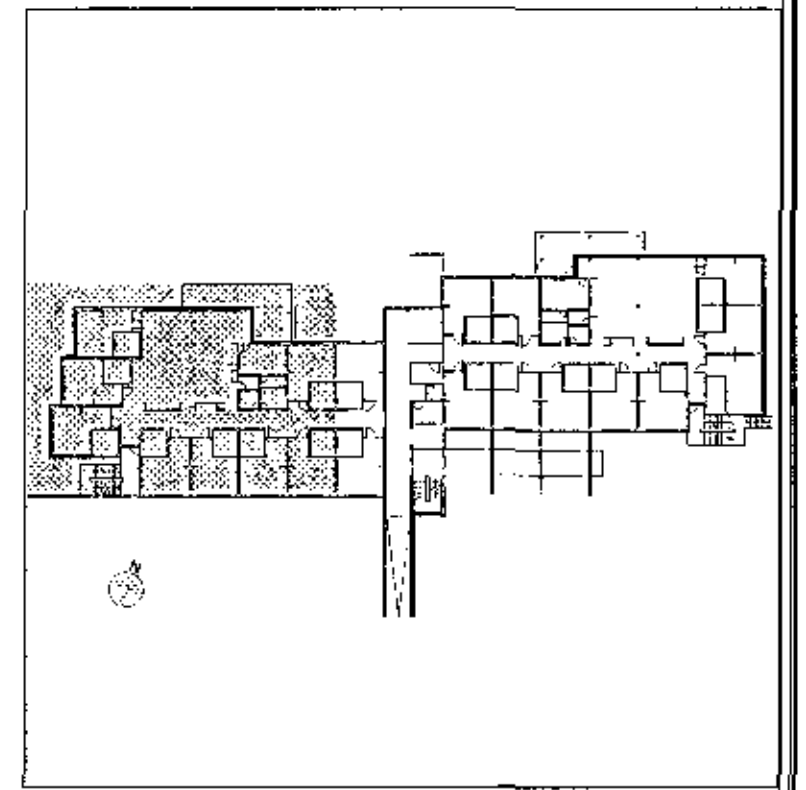
Samþykkt bann
20 OCT 2017
Byggingarfulltrúi / Hofnarhluti
F.H. Sigvínur Steinar Jónsson

Áritun samræmingarhönnuðar
Dagsetning samþykktis ádaluppráttar

Hönnunarstig: Verkefning

Skýringar:
Öll mál eru í millimetrum.
Allir kólar í mörum.
Allar málsetningar og kólar koma fram á teikningum arkitektar og skal samræyna öll mál við þær.
Byggingarjærna skal samræyna og bera saman við málsetningar á steyptum byggingarhlutum skv. arkitektateikningum og fyrirskrifada steyptuhlu skv. teikningum VSÓ Ráðgjafar.
Sjá gataplán fyrir úrtök í steyptu.
Efnangrun er samkvæmt teikningum arkitekta.
Bonding og málsetning söluhatta H1-H6, sjá Almenn snið.

Tilvísanir:
Almennar skýringar sjá bl. nr. B-A-01
Almenn snið sjá bl. nr. B-SD-01
Arkitektateikningar
Lagnateikningar
Gataplán



B 28.09.2017 Málsetningar IG/KEA LL
A 15.08.2017 Stúðstallar merktar og stálar í þöku IG KEA
R. Dag. Steytig Hannes Tóla

VSÓ RÁDGJÖF
DORGARTUN 20, 105 REYKJAVÍK. Sími 595-6000, NETF: vs@vs.is

Sólvangur hjúkrunarheimili 2016

Burðarvirk
Plata yfir 2. hæð
Grunnmynd
Hannað/teiknað: IG/LL
Yfirfarið: ASH
Samþykkt: Gyfi Magnússon
Kt: 240757-5169
Reykjavík: 17.05.2017

Kvarði: 1:50 (A1)
Verkr. Teikn.nr.
16364 B-G2-01

