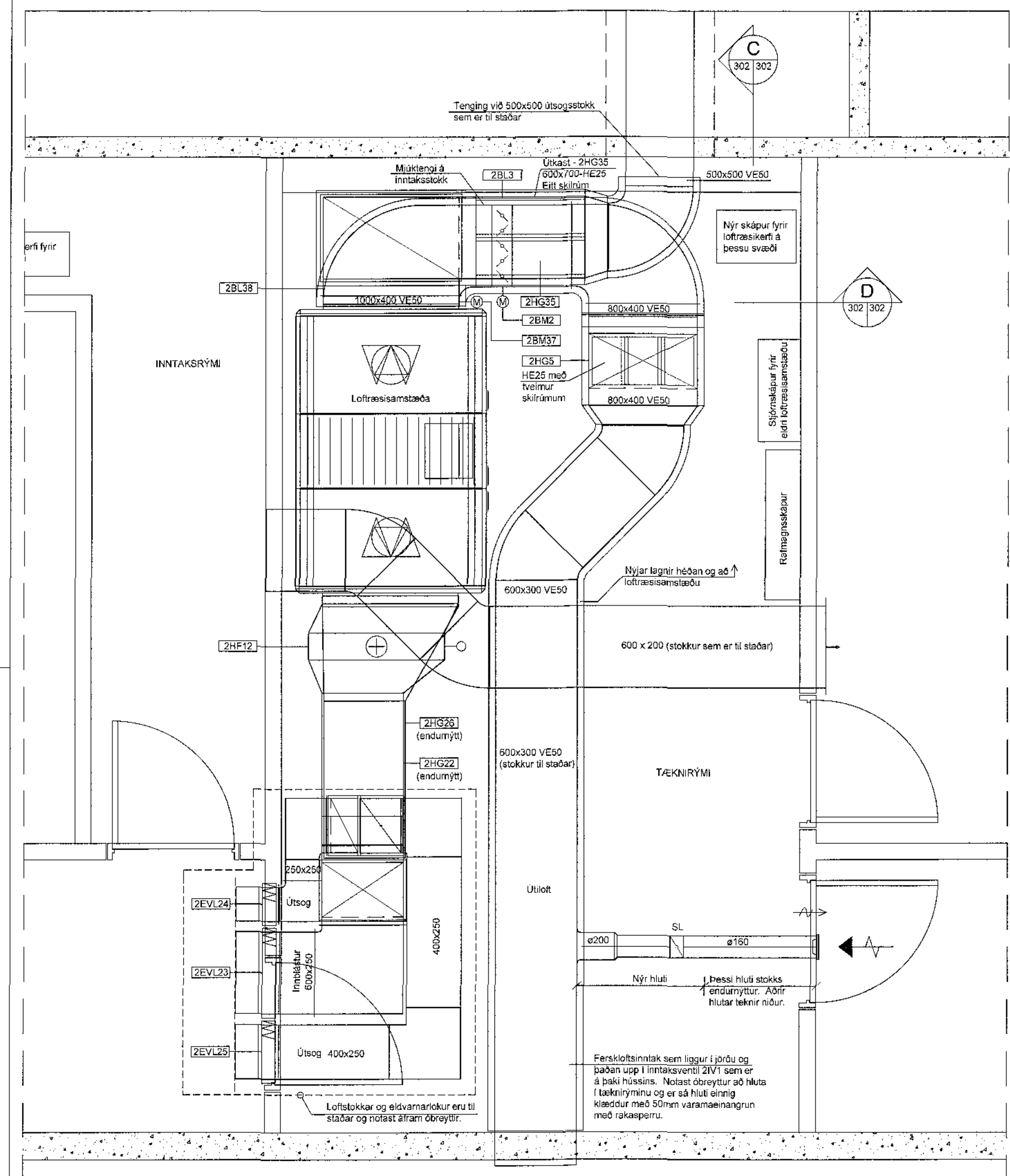
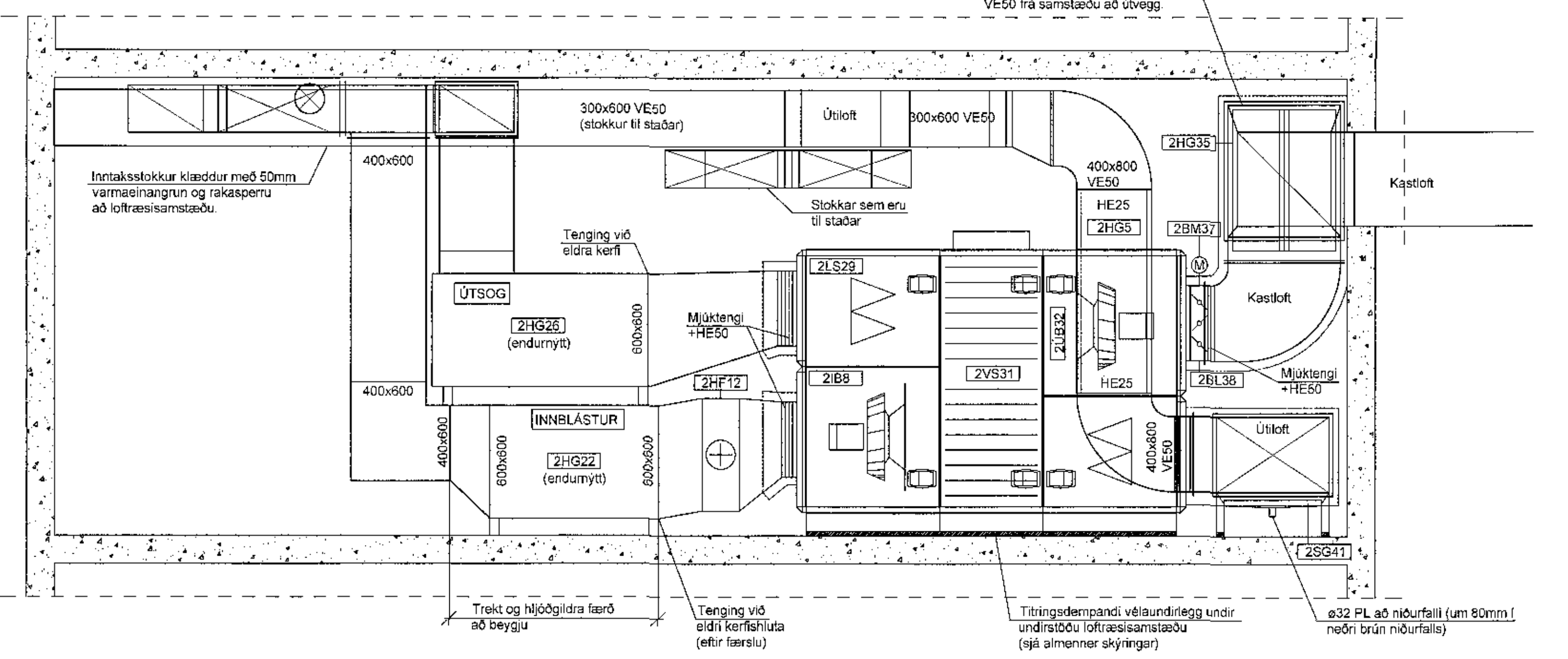


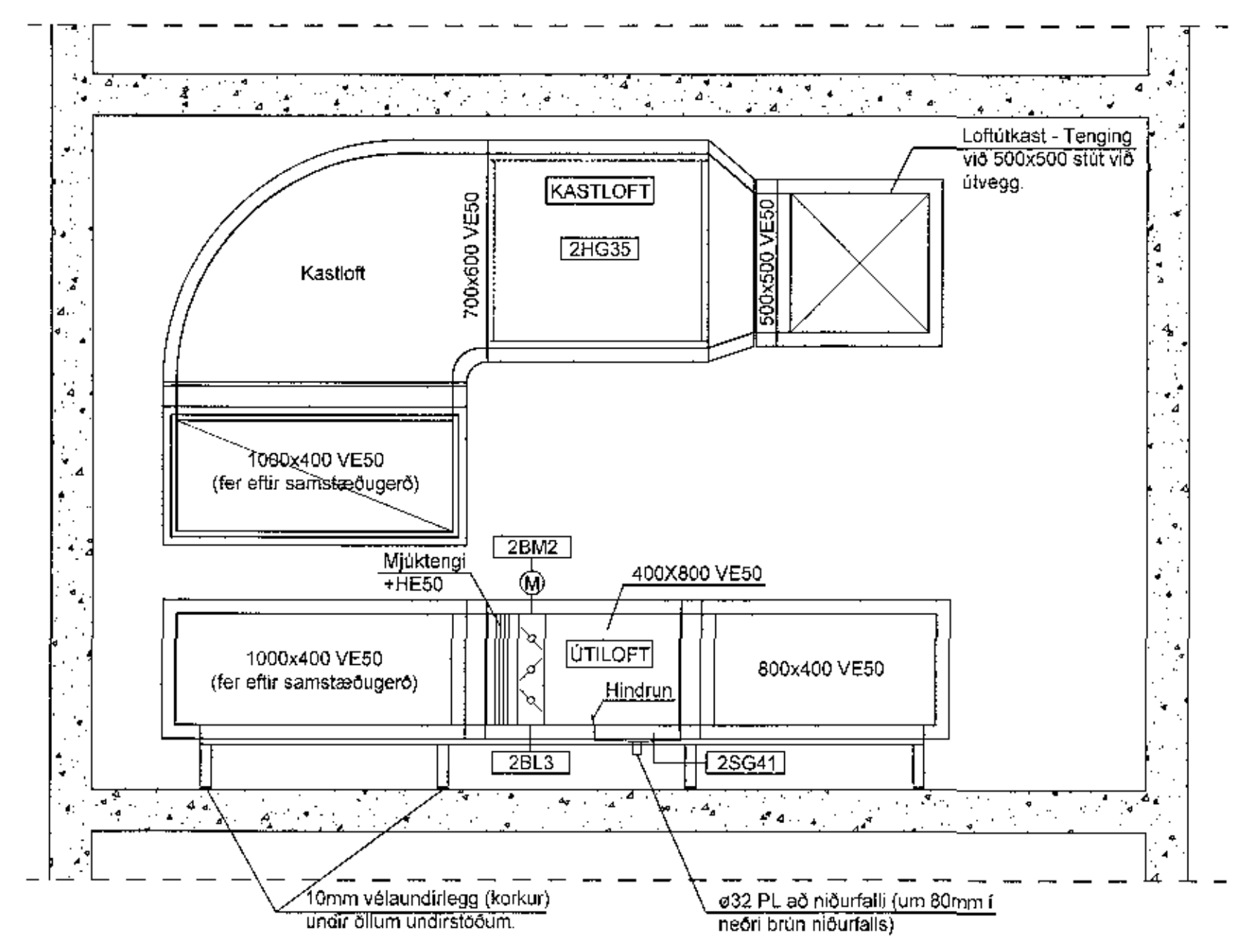
Samþykkt þann
20 OCT 2017
Byggingarfulltrúinn í kafnar
F.h. Sigurður Steinar Jónsson



C SNIDMYND
MÆLIKVARÐI 1:20



D SNIDMYND
MÆLIKVARÐI 1:20



Almennar skýringar :

Fjarlægja skal núverandi loftræsismæður ásamt loftstokkum í tæknirými sem tilheyra núverandi kerfi og verða ekki notaðir áfram. Verktaki þarf að taka hluta búnaðar í sundur til að koma honum út úr tæknirými. Verktaki skal koma öllum búnaði sem tekinn verður niður og notað ekki áfram á gæmaséð.

Verktaki skal taka mál á staðnum áður en smíði hefst. Öll uppgefin stökkamál eru utarmál. Öll einangrun sem kemur innan í lofthölla skal klæða af með gataplötum. Alla lofthölla í tæknirými sem tengjast loftræsismæðu skal slíta frá henni með mjúktengjum. Öll mjúktengi skal klæða að utanverðu með 50mm steinull með vönduðum hlífðardúk sem nær a.m.k. 150mm út frá mjúktengjum. Öll upphengi í tæknirými skulu vera með ttringsdempun og undirstöður samstæðana skulu hvíla á þar til gerðu vélaundirfleggi með lágmarksþykkt = 10mm (Fossberg).

Ath. að allar búnaðir þarf að komast inn í tæknirými um hurðir sem liggja að því.

Setja skal búnaðinn þannig upp að viðhald og þjónusta verði með allra besta móti.

Hliðar og botn á nýjum inntaksstökkum skal vera vatnsþéttur frá inntaksventili að loftræsismæðu. Í botn stökkvins skal ná aðeins niður fyrir neðri brún loftstokks og þar skal koma fyrir anögldru vatnsþéttur botni með ø32mm franssi að niðurfalli (ekki fasttengi). Tengist plastlög sem er til staðar og þjónaði eldra kerfi. Botn sriögldru skal vera ólangraður.

Merkið skal öll tæki með tækjainúmerum sem koma fram á teikningum. Þá skal einnig merkið alla aðalstokka sem liggja út frá samstæðu.

E
302 304

ARITUN AÐALHÖNNUÐAR: *[Signature]*

SÖLVANGSVEGUR 2, 220 - HAFNARFJÖRÐUR
ELLI / HUÐRUNARHEIMILI
LOFTRÆSISKERFI 2 - ENDURNYJUN BUNABAR Í TÆKNIRÝMI
GRUNNMYND OG SNID

HANNAÐ: Jón K. Gunnarsson
TEIKNAD: Jón K. Gunnarsson
SAMBYKKT: *[Signature]*
KVARDI: 1:20

TÍF - TÆKNIÞJÓNUSTA
JÓN K. GUNNARSSON
K.V. 111 149-2919
FJARNRÁÐGIFTI 11
220 - HAFNARFJÖRÐUR
SÍMI 567 7899
NETFANG TÍF@SUNET.IE

DAGS: Júní 2017
NÚMÉR: 221-302

