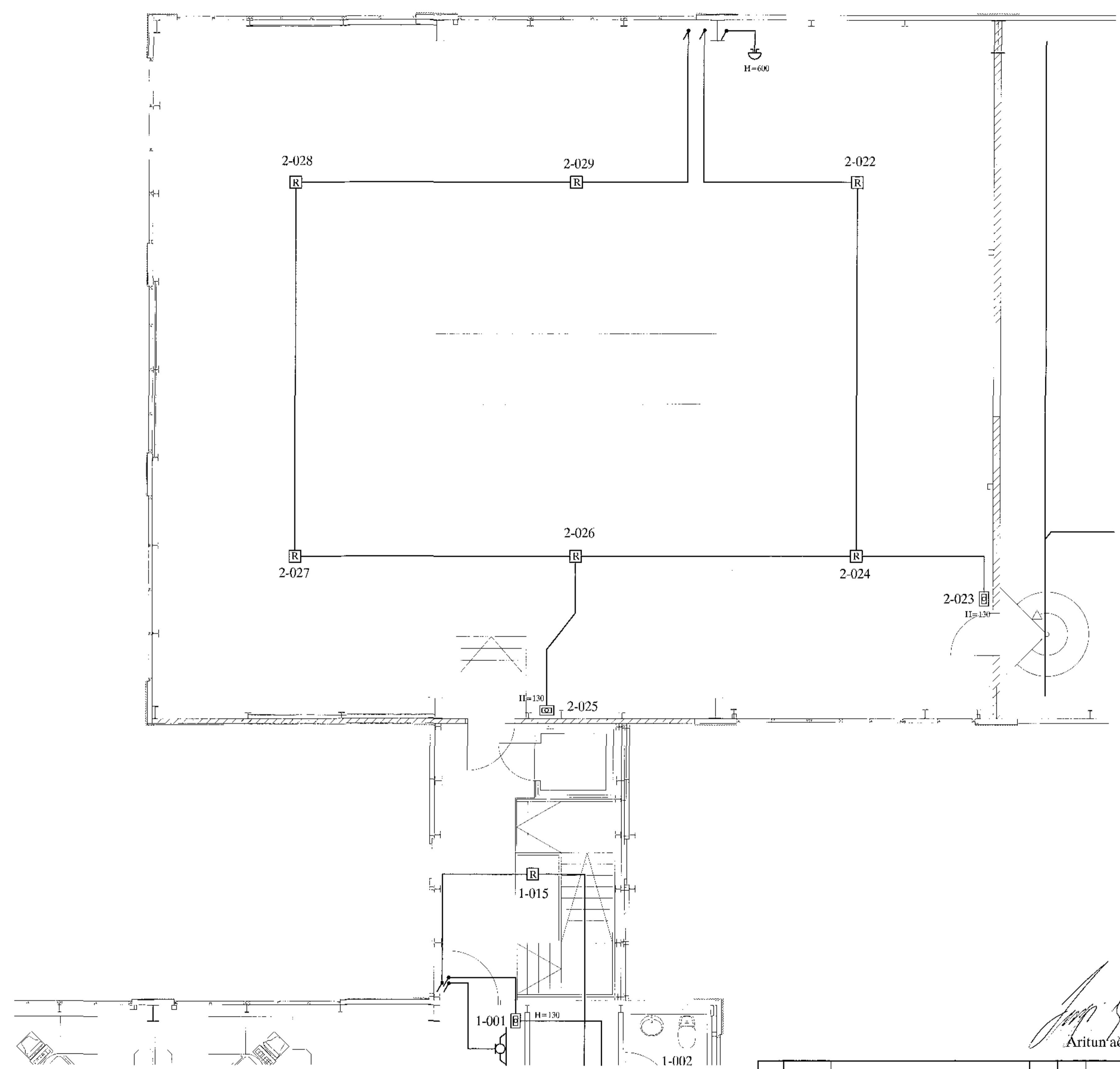


Samþykkt þann
 29 SEP 2017
 Byggingarfulltrúinn í Hafnarfirði
 f. h. Sigurður Steinar Jónsson



SKÝRINGAR

LAGNIR ERU HULDAR 16mm PLASTÍPÚR OG TAUGAR 3x1,5.
 HÆÐ Á ROFUM SÉ 105 sm.
 TENGLAR VÍÐ ROFA SÉU Í SÖMU HÆÐ OG ROFAR.
 HÆÐ Á TENGLUM SÉ 105sm.
 HÆÐ Á TENGLUM Í BÍLGEYMSLU SÉ 110sm.
 HÆÐ Á VEGGLJÓSUM YPIR VÖSKUM SÉ 190sm.
 MÁLSTRAUMUR ROFA SÉ 10A, EN TENGLA 16A.
 F = BÆJARSíMI, T+F = TÖLVA OG SíMI, L = LOFTNET
 F = HITANEMAR F. GÓLFHITA HÆÐ = 160sm
 (H) HÁTALARADÓSIR HÆÐ = 20sm, DS = DYRASÍMI HÆÐ = 135sm
 (R) REYKSKYNIJARI jónískur
 (R) REYKSKYNIJARI optískur
 (H) HITASKYNIJARI
 (F) HREYFISKYNIJARI ÞÓFAVARNAKERFIS HÆÐ = V/LOFT

Aritun aðalhönnuðar
 Aritun aðalhönnuðar

A		17-09-26	REYNDARTEIKNING	B.P.T.	T.S.	220146-2439	REYNDITALA	ÁLFHELLA 6 HAFNARFIRÐI VERKSTÆÐI 2. HÆÐ BRUNAKERFI 2	MSK 1:50 TÍMA-SK. B2.2 BÍLALYVA TAK. 23 30 GELSKAOKK 17 019
GTS	ÞAUK			ÞRASK	HANNOF	SAMVÆLT		TERA 3/F	RAFMAGNSVERKFRÆÐISTOFA EDMUND BELLESEN TRACHT SVEINBJÖRNSSON RAFMAGNSVERKFRÆÐISTOFA HAFNARFIRÐI SÍMISÍMIL SÍMISÍMIL