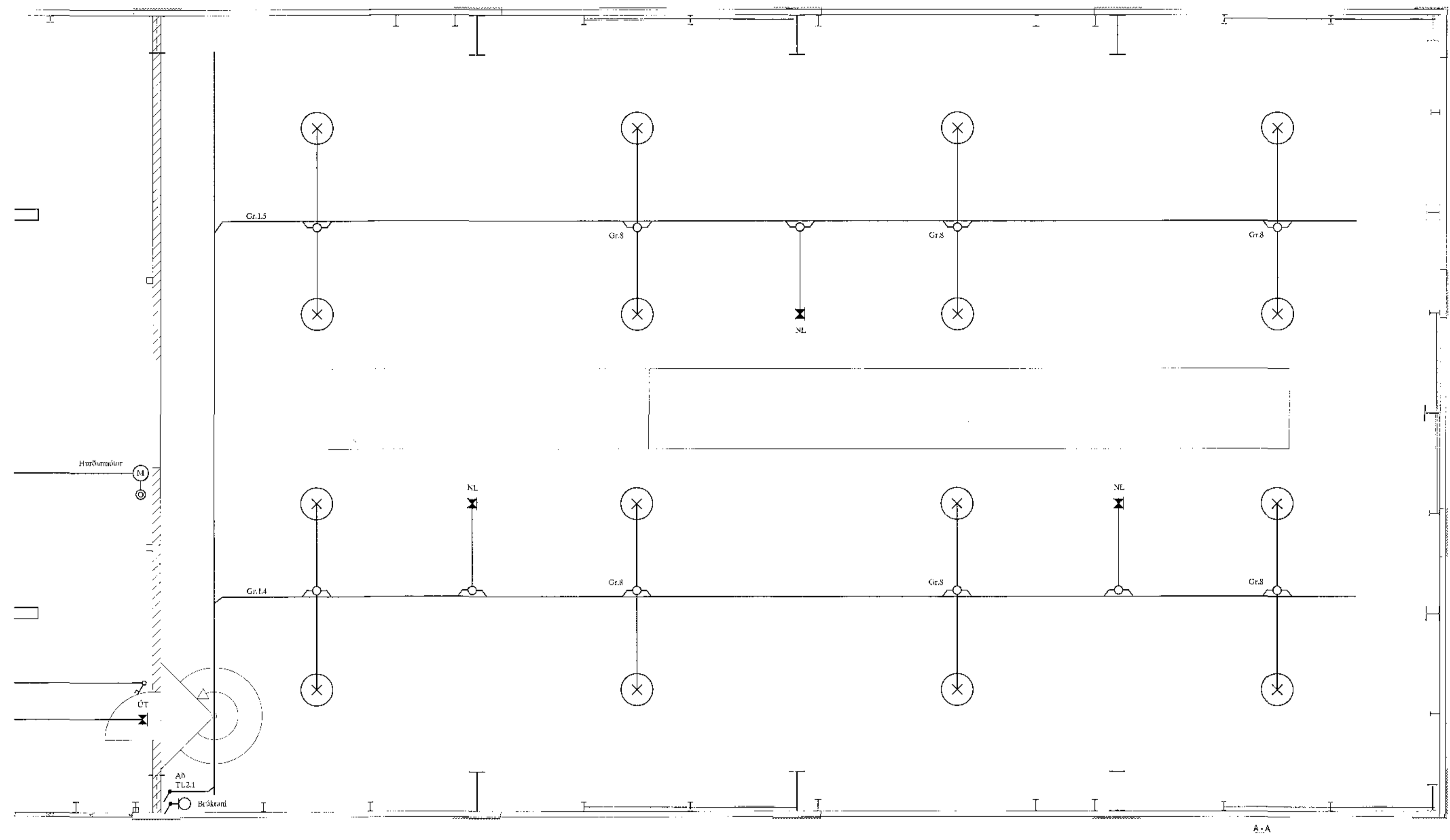


Samþykkt þann  
 25 SEP 2017  
 Byggingarfulltrúinn í Hafnarfirði  
 E. Þ. Sigurður Steinar Jónsson



SKÝRINGAR

LAGNIR ERU HULDAR 16mm PLASTPIPUR OG TAUGAR 3x1,5<sup>2</sup>  
 ILEÐ Á ROFUM SÉ 105 sm.  
 TENGLAR VID ROFA SÉU Í SÖMU HÆÐ OG ROFAR.  
 HÆÐ Á TENGLUM SÉ 105sm.  
 HÆÐ Á TENGLUM Í ÞÍLGEYMSLU SÉ 110sm.  
 HÆÐ Á VEGGLJÓSUM YFIR VÖSKUM SÉ 190sm.  
 MÁLSTRAUMUR ROFA SÉ 10A, EN TENGLA 16A.  
 F = BÆJARÍSÍMI, T+F = TÖLVA OG SÍMI, L = LOFINET  
 F° = HITANEMAR F. GÓLFHITA ILEÐ = 160sm  
 (I) HÁTALARAÐÓSIR HÆÐ = 20sm, DS = DYRASÍMI HÆÐ = 135sm  
 (R) REYKSKYNIARI jónískur  
 (R) REYKSKYNIARI optískur  
 (H) HITASKYNIARI  
 (→) HREYFISKYNIARI ÞJÓFAVARNAKKERFIS HÆÐ = V/LOFT

*Artur aðalhönnuðar*  
 Artur aðalhönnuðar

A		17-09-06	REYNDARTEIKNING	B.P.T.	T.S.	2201-46-2439	ÁLFHELLA 6 HAFNARFIRÐI VERKSTÆÐI 2. HÆÐ RAFLÖGN 3		SKV. 1:50 TEKJUSK. R2.3
ÖRG.	DAGS.			TEKJ.	ENNNAU	LEIÐITALA	TERA 5/F	RAFMAGNSVERKFRÆÐISTOFA EDDUND HELLERSEN TRAUPTI SVENSSONARSTR. 10 RAFMAGNSVERKFRÆÐISTOFA HAFNARFIRÐI 101 5BPT08 101 5BPT09	ÞR. 8 APR 30 GILYRKAUVA. 17-01P