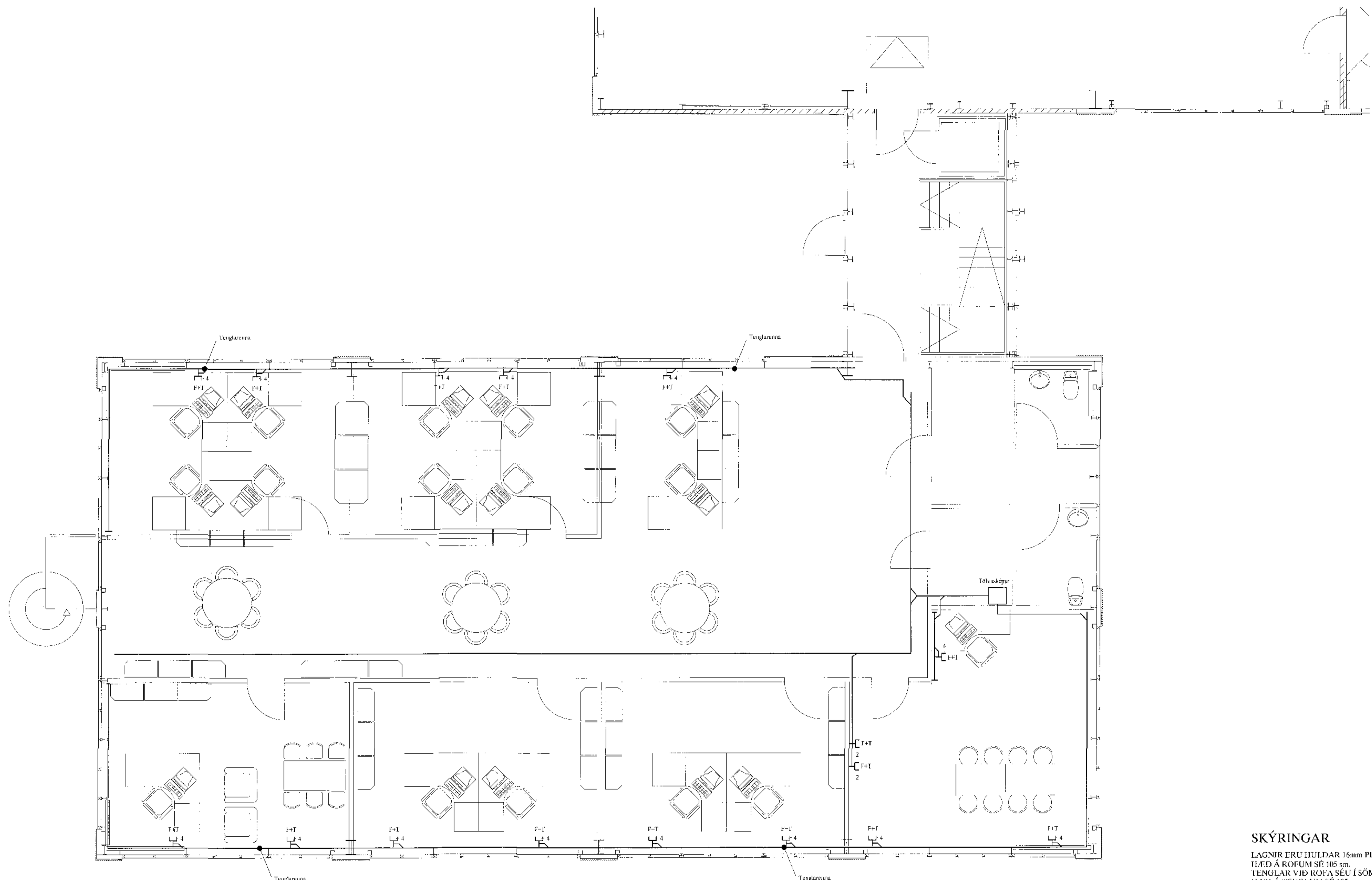


Stærþykkt þann
25 SEP 2017
Byggingartillitunin í Hafnarfirði
F.Þ. Sigríður Steinar Jónsson



Grunnmynd 2. hæð

SKÝRINGAR

- LAGNIR ERU HILDAR 16mm PLASTPÍPUR OG TAUGAR 3xLS.
 HÆÐ Á ROFUM SÉ 105 sm.
 TENGLAR VÍÐ ROFA SÉU Í SÖMU HÆÐ OG ROFAR.
 HÆÐ Á TENGLUM SÉ 105sm.
 HÆÐ Á TENGLUM Í BILGÆYMSLC SÉ 110sm.
 HÆÐ Á VEGGLJÓSUM YFIR VÖSKUM SÉ 190sm.
 MÁLSTRAUMUR ROFA SÉ 10A, EN TENGLA 16A.
 F = BÆJARSÍMI, T+F = TÓLVA OG SÍMI, L = LOFTNET
 V = HITANEMAR T. GÓLFHITA HÆÐ = 160sm
 H = HÁTALARADÓSIR HÆÐ = 20sm, DS = DYRASÍMI HÆÐ = 135sm
 Rj REYKSKYNJARI jónískur
 Ro REYKSKYNJARI optískur
 H HITASKYNJARI
 O → HREYFISKYNJARI ÞJÓFAVARNAKERFIS HÆÐ = V/LOFT

Sigríður Steinar Jónsson
 Áritun aðalhönnuðar

A 17-09-06		KLYNDARTEIKNING	B.E.F. T.S.	220146-2439	ÁLFHELLA 6 HAFNARFIRÐI SKRIFSTOFUR 2. HÆÐ SMÁSPENNA 1	SKYF 1:50 TEIKNAR S2.1 SÍÐA 14 AF 30 HLETTUR 17 ÚT
DTG	DAGR		TEIKNARNAFN	KEIÐNITALA	TERA S/F	