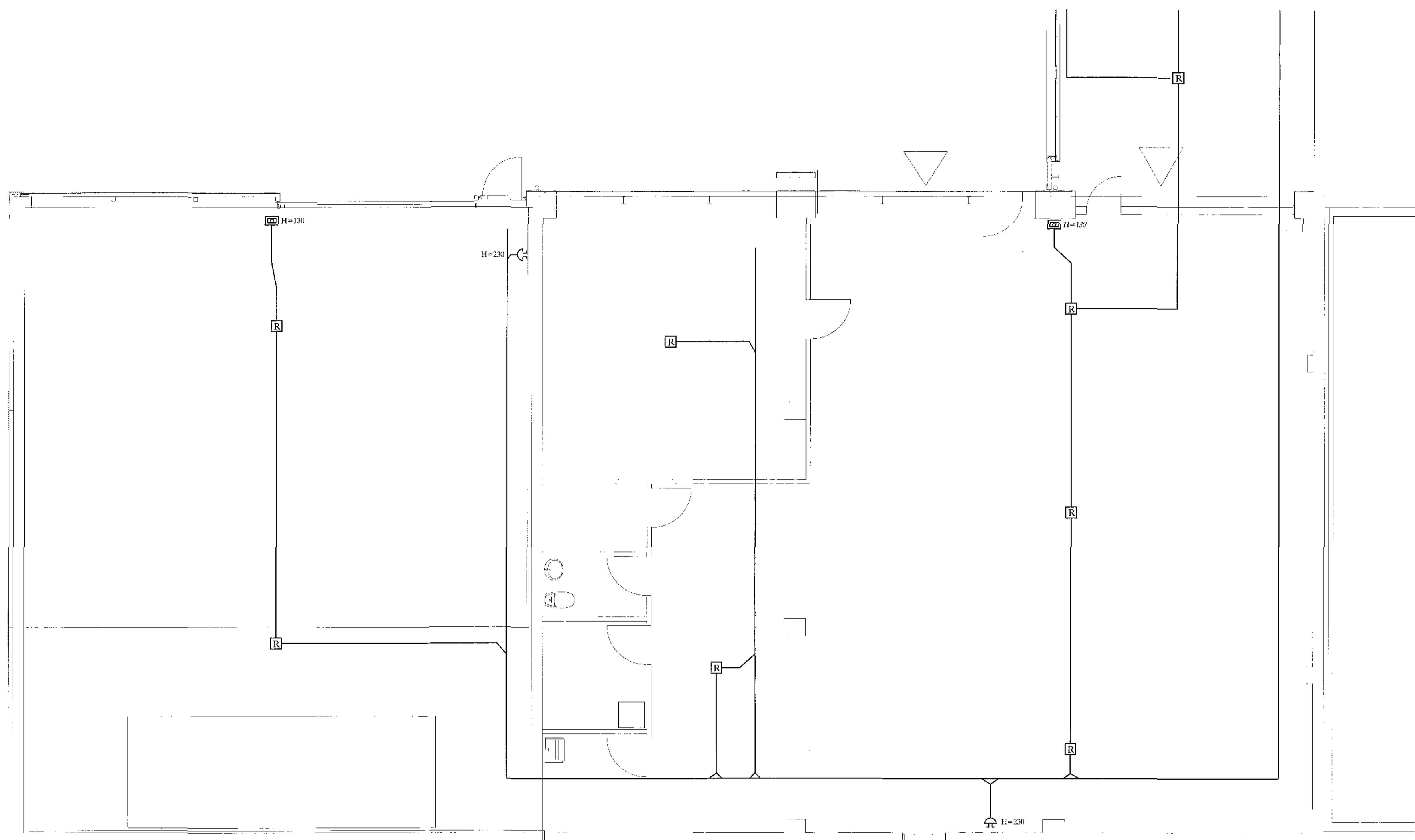


Samþykkt þann
25 SEP 2017
Byggingartillitgjafi í Hafnarfirði
F.h. Sigurður Steinar Jónsson



Grunnmynd kjallari

SKÝRINGAR

- LAGNIR ERU HULDAR 16mm PLASTPÍPUR OG TAUGAR 3x1,5
- HÆÐ Á RÓFUM SÉ 105 sm.
- TENGLAR VÍÐ RÓFA SÉU Í SÖMU HÆÐ OG RÓFAR.
- HÆÐ Á TENGLUM SÉ 105sm.
- HÆÐ Á TENGLUM Í ÞÍLGUEYMSLU SÉ 110sm.
- HÆÐ Á VEGGLJÓSUM YFIR VÖSKUM SÉ 190sm.
- MÁLSTRAUMUR RÓFA SÉ 10A, EN TENGLA 16A.
- F = BÆJARSÍMI, T+P = TÓLVA OG SÍMI, L = LOFTNET
- H = HITANEMAR F. GÓLFHITA HÆÐ = 160sm
- HÍTALARADÓSIR HÆÐ = 20sm, DS = DÝRASÍMI HÆÐ = 135sm
- R_j REYKSKYNJARI jónískur
- R_o REYKSKYNJARI optískur
- H_i HITASKYNJARI
- → HREYFISKYNJARI NÖFVAVERNARKERFIS HÆÐ = VÍLOFT

NEMA ANNARS SÉ GETID

Sigurður Steinar Jónsson
Aritun aðalhönnuðar

A 17-09-06		REYNDARTEIKNING	B.P.T. T.S.	2201-46-2439	ÁLFHELLA 6 HAFNARFIRÐI KJALLARI BRUNAKERFI 1	SKYV 1:50 TEIÐARF. B0.1
DTG	DTG		TEIÐARF. HANNAVA	SAVAKYST	KEIMTALA	SKYV 17.09.30 DTG 17.09. A
					TERA S/F	RAFMAGNSVERKFRÆÐISTOFA EDMUND BELLERBEN TRAUPTVINGNASSON