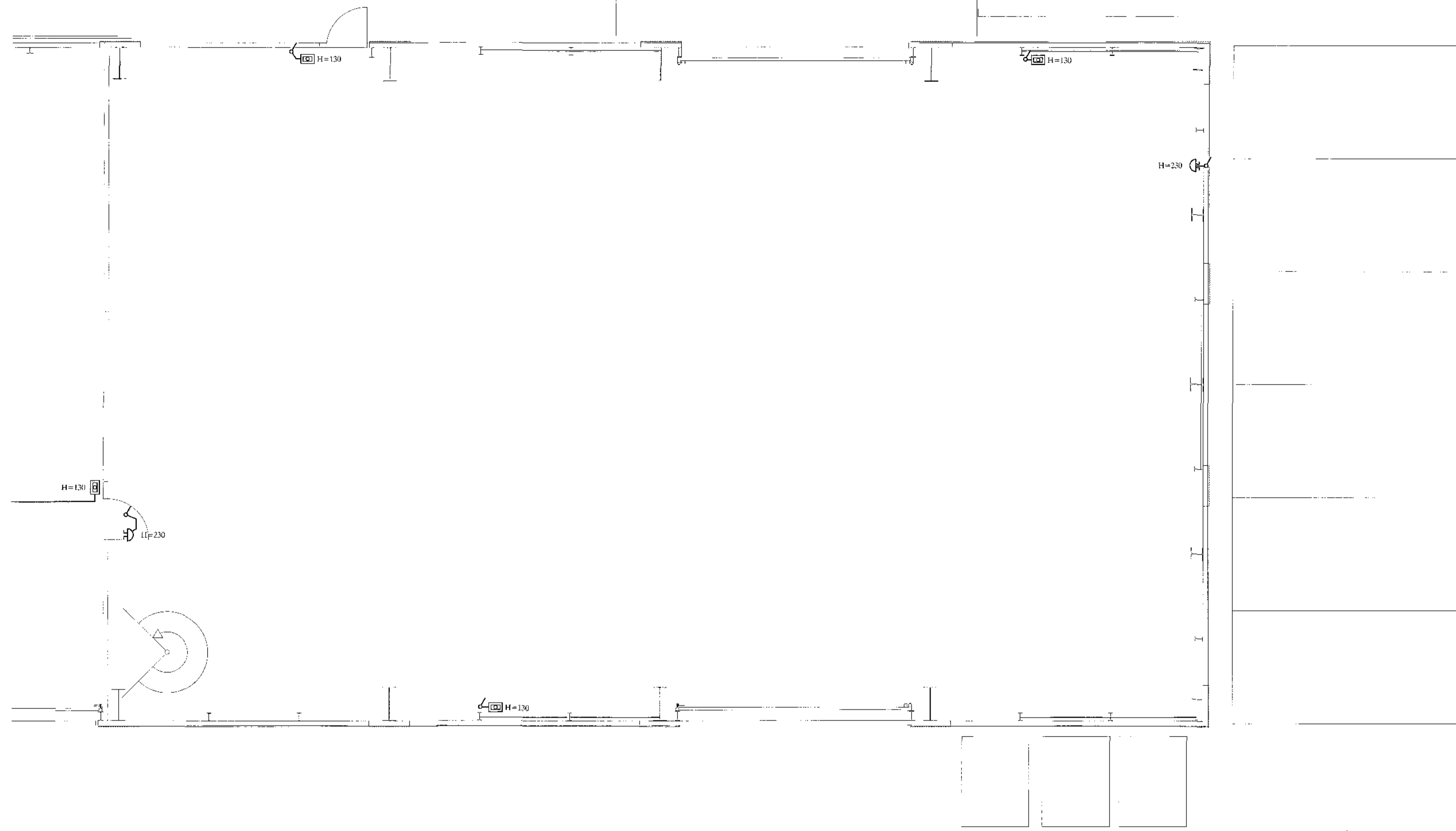


0802177 15.09.2017

Samþykkt þann
25 SEP 2017
Byggingarfulltrúinn í Hafnarfirði
F.h. Sigurður Steinar Jónsson



SKÝRINGAR

LAGNIR ERU HULLÐAR 16mm PLASTPÍPUR OG TAUGAR 3x1,5.
 ILEÐ Á ROFUM SÉ 105 sm.
 TINGLAR VID ROFA SÉU Í SÖMU ILEÐ OG ROFAR.
 HÆÐ Á TENGLUM SÉ 105sm.
 HÆÐ Á TENGLUM Í BILGEYMSLU SÉ 110sm.
 HÆÐ Á VIÐGLJÓSUM YFIR VÖSKUM SÉ 190sm.
 MALSTRALMUR ROFA SÉ 10A, EN TENGLA 16A.
 F = B/EIARSÍMI, T+F = TÖLVA OG SÍMI, L = LOFTNET
 I° = HITANEMAR F. GÓLFHITA HÆÐ = 100sm
 (H) HÁTALARADÓSIR ILEÐ = 20sm, DS = DYRASÍMI ILEÐ = 135sm
 (R) REYKSKYNJARI jóniskur
 (R) REYKSKYNJARI optískur
 (H) HITASKYNJARI
 (O) HREYFISKYNJARI ÞÓFAVARNAKERFIS HÆÐ = V/LOFT

Aritun aðalhönnuðar
Aritun aðalhönnuðar

A		17-09-06	REYNDARTEIKNING	B.B.T.	F.S.	<i>V. Steinar</i>	220146-2439	ÁLFHELLA 6 HAFNARFIRÐI VERKSTAÐI 1. HÆÐ BRUNAKERFI 3		SKV.	1:50
BYG.	BYG.			TORV.	HANNA	SABÓLEI	KPINTALA	TERA s/f RAFMAGNSVERKERFEDISTOFA HÁMUNO-DIELEKTREIN TRÁLOFTSVEIÐINGARFRÖG RAFMAGNSMÁLFRÖG SÍMI 5007300 SÍMI 5007300		BLAN.NG.	B1.3
										SMALTA TML.	
										TSK.	21 AF 30
										GEYMSLA	17.4.19
										CIG.	A