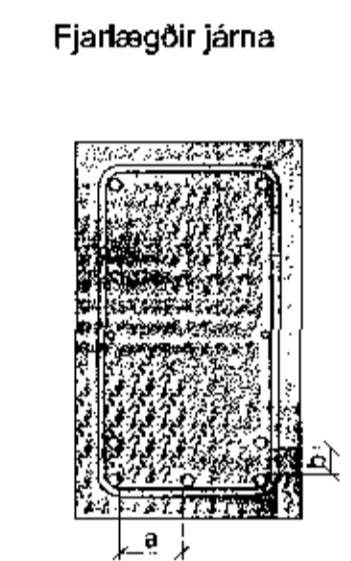
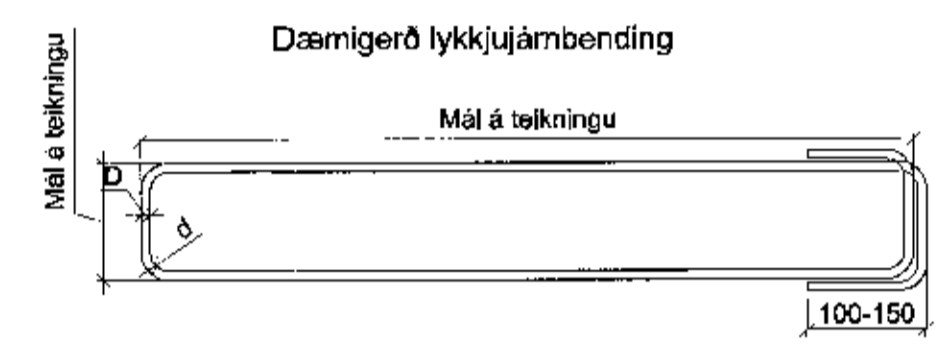
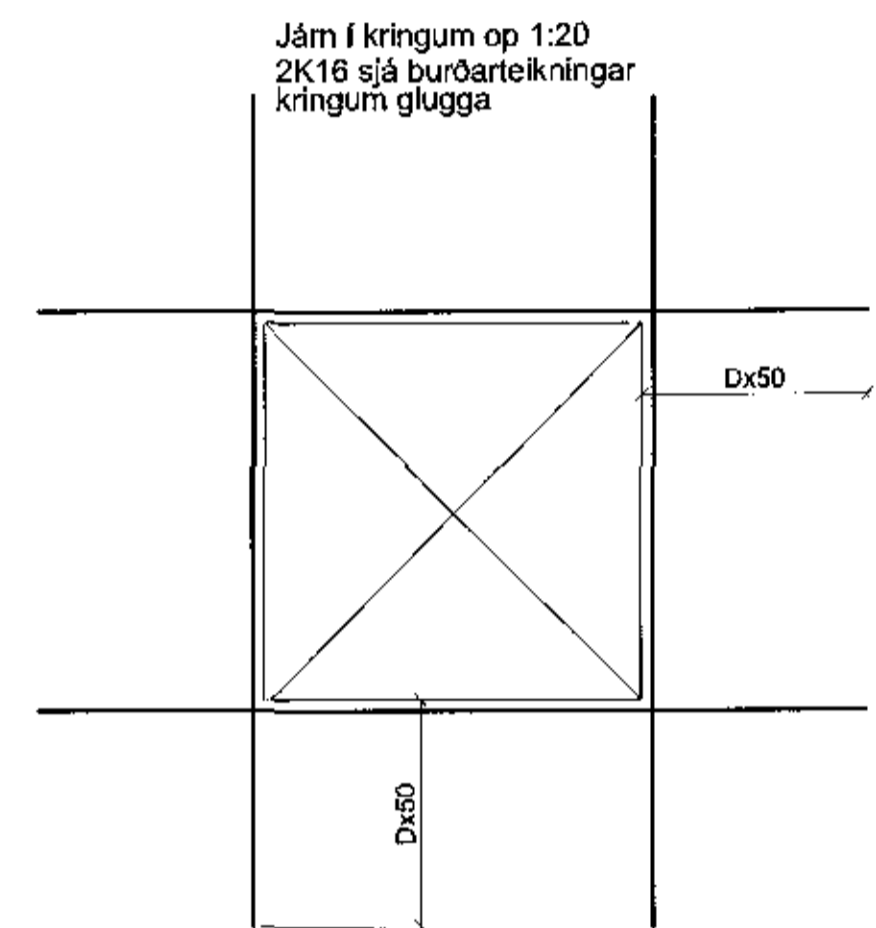


SKÝRINGAR Á UPPDRÁTTUM

- xxx Merkir plötuþykkt
- xxmm Merkir yfirspenna á undirlætti
- xx,xx Merkir kóla á sniðmynd
- xx,xx Merkir kóla á grunnmynd
- K Merkir kambstál B500C suðuhæft
- c/c Merkir millibili járna miðja á miðju
- Merkir bending í neðribrún plötu, innribrún veggjar
- - - Merkir bending í efribrún plötu, ytribrún veggjar.



Fjartægðir járna  
d = þvermál járna  
a ≥ 2d  
b ≥ d mín 20mm

Álagsforsendur góffa / platna.

|                                   |           |
|-----------------------------------|-----------|
| Notálag botnplötu í bílajakallara | 5,0 kN/m² |
| Notálag botnplötu í íbúðum        | 3,0 kN/m² |
| Notálag góffa í íbúðum            | 2,5 kN/m² |
| Notálag góffa í slöguhusum        | 4,0 kN/m² |
| Notálag slögu og svöla            | 4,0 kN/m² |
| Grunngildi snjálágs               | 2,1 kN/m² |
| Grunngildi vindálags mv. 36m/s    | 0,8 kN/m² |

Járnbanding.  
Almenn ákvæði eru í IST EN 1992-1-1:2004, IST 16:2006 og IST EN 10080:2005.  
Stöppustyrktarstál merkt K á teikningum er kambstál og skal uppfylla ofnirrandi kröfur.  
Gerð: B 500 C  
Flötuspenna  $f_{ctd}$  ≥ 500MPa  
Seigja: Brötspenna / flötuspenna ≥ 1,15  
Brötþenging ≥ 7,5%  
Allt kambstál skal vera suðuhæft.  
Berdistál skal vera hreint og án lausrar ryðhúðar.

Járnavinna

| Þvermál járna<br>í mm "D" | Þvermál beygju-<br>skiftu lykklja<br>í mm "d" | Skeytillengdir járna<br>Skeytt járn í sniði<br>≤ 50% |         |
|---------------------------|---|--|---------|
|                           |   | Liggjandi  | Lóðrétt |
| 10                        | 40  | 600  | 500     |
| 12                        | 48  | 700  | 600     |
| 16                        | 64  | 950  | 800     |
| 20                        | 140   | 1200   | 1000    |
| 25                        | 175   | 1500   | 1200    |
| 32                        | 225   | 1900   | 1600    |

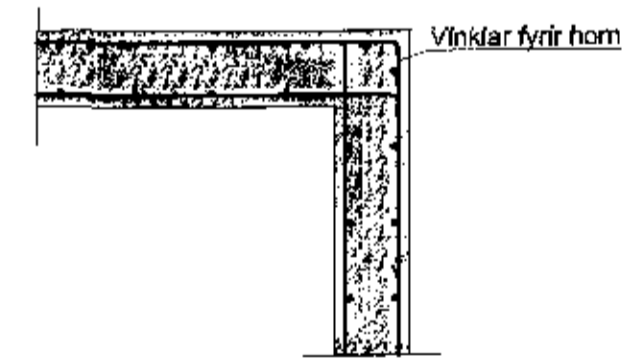
Skeytillengdir.

| Þvermál járna (d mm). |        |
|-----------------------|--------|
| 10mm járn             | 500mm  |
| 12mm járn             | 600mm  |
| 18mm járn             | 800mm  |
| 20mm járn             | 1000mm |
| 25mm járn             | 1250mm |

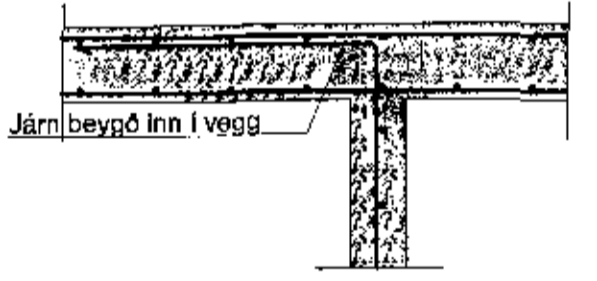
Steypuhulur.

| Steypuhula á járnnum |      |
|----------------------|------|
| Steypa að jöru       | 35mm |
| Veggir úti           | 30mm |
| Plötur úti           | 30mm |
| Veggir inni          | 25mm |
| Plötur inni          | 20mm |
| Bitar inni           | 25mm |
| Bitar úti            | 35mm |

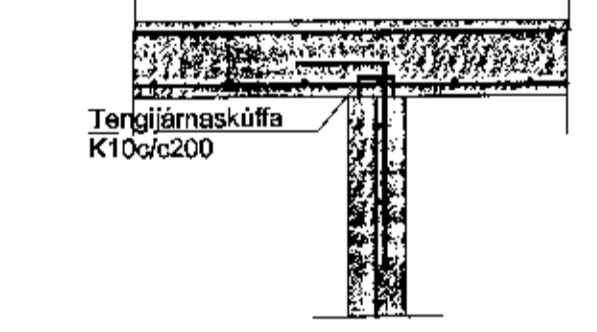
Snið í jámbendingu veggja í úlhorni 1:20



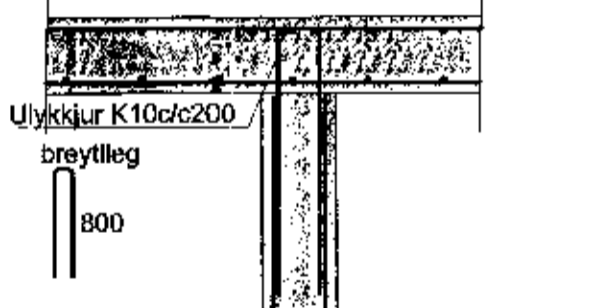
Snið í tengingu inn og útveggja 1:20



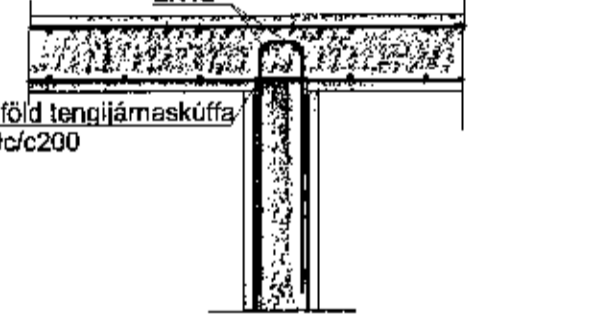
Snið í tengingu inn og útveggja 1:20



Snið í tengingu innveggja 1:20



Snið í tengingu tengjárnmaskúffa 1:20



Sjá steypuskýringar á burðartekningum.

13. október 2017

| Breytingar | Nr. | Dags. | Nafn | KIRKJUVELLIR 8a                           |  |
|------------|-----|-------|------|---|--|
|            |     |       |      | Verkfræðistofa Þráinn & Benedikt          |  |
|            |     |       |      | Laugavegi 178, 105 RvA                    |  |
|            |     |       |      | Sími: 568-7775 Vefang: verkfradistofa.is  |  |
|            |     |       |      | Netfang: verkfradistofa@verkfradistofa.is |  |
|            |     |       |      | Burðarvirki skýringar                     |  |
|            |     |       |      | Dags. mars '17                            |  |
|            |     |       |      | 080149-3609                               |  |
|            |     |       |      | Arithun aðalhöfundur.                     |  |