

Skýringar:

Öll mál eru í millimetrum.
Allir kotar í metrum.

Allar málsetningar og kotar koma fram á teikningum arkitekta og skal sannreyna öll mál við þær.

Þeygjumál járna skal sannreyna og bera saman við málsetningar á steypum byggingarhlutum skv. arkitektateikningum og fyrirskrifaða steypuhluta skv. teikningum VSÓ Ráðgjöf.

Sjá gataplön fyrir úrtök í steypu.

Einangrun er samskipti teikningum arkitekta.

Bending og málsetning súkhatta H1-H6, sjá Almenn snið.

Tilvísanir:

Almennar skýringar

sjá bl. nr. B-A-01

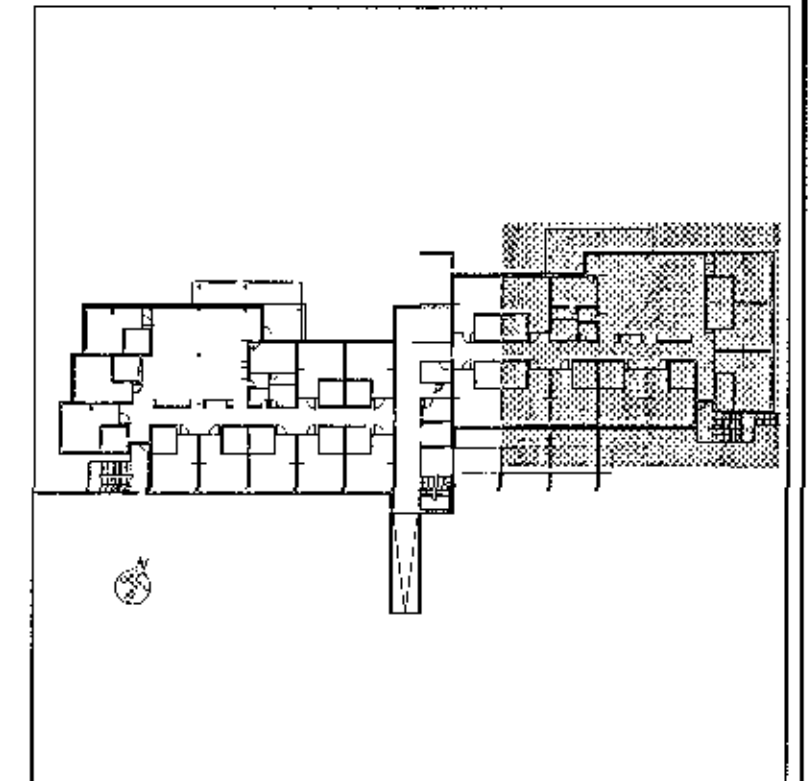
Almenn snið

sjá bl. nr. B-SD-01

Arkitektateikningar

Lagnateikningar

Gataplön



C	12.10.2017	Búnaður veggur, bending við stölu svölum	IG	IG
B	28.09.2017	Málsetningar	IG/KEA	LL
A	19.08.2017	Sjúkettar merkingar	IG	KEA
Þr.	Dag	Stöð	Stað	TEAN

VSÓ RÁÐGJÖF
BORGARTÚNI 20, 105 REYKJAVÍK, Sími 565 9000, NETF: vs0@vs0.is

Sólvangur hjúkrunarheimili 2016

Burðarvíki
Plata yfir 1. hæð
Grunnmynd

Hannað/teiknað: IG/LL
Yfirfarið: *LL*
Samþykkt: Gyfl Magnússon
Kt: 240757-9199

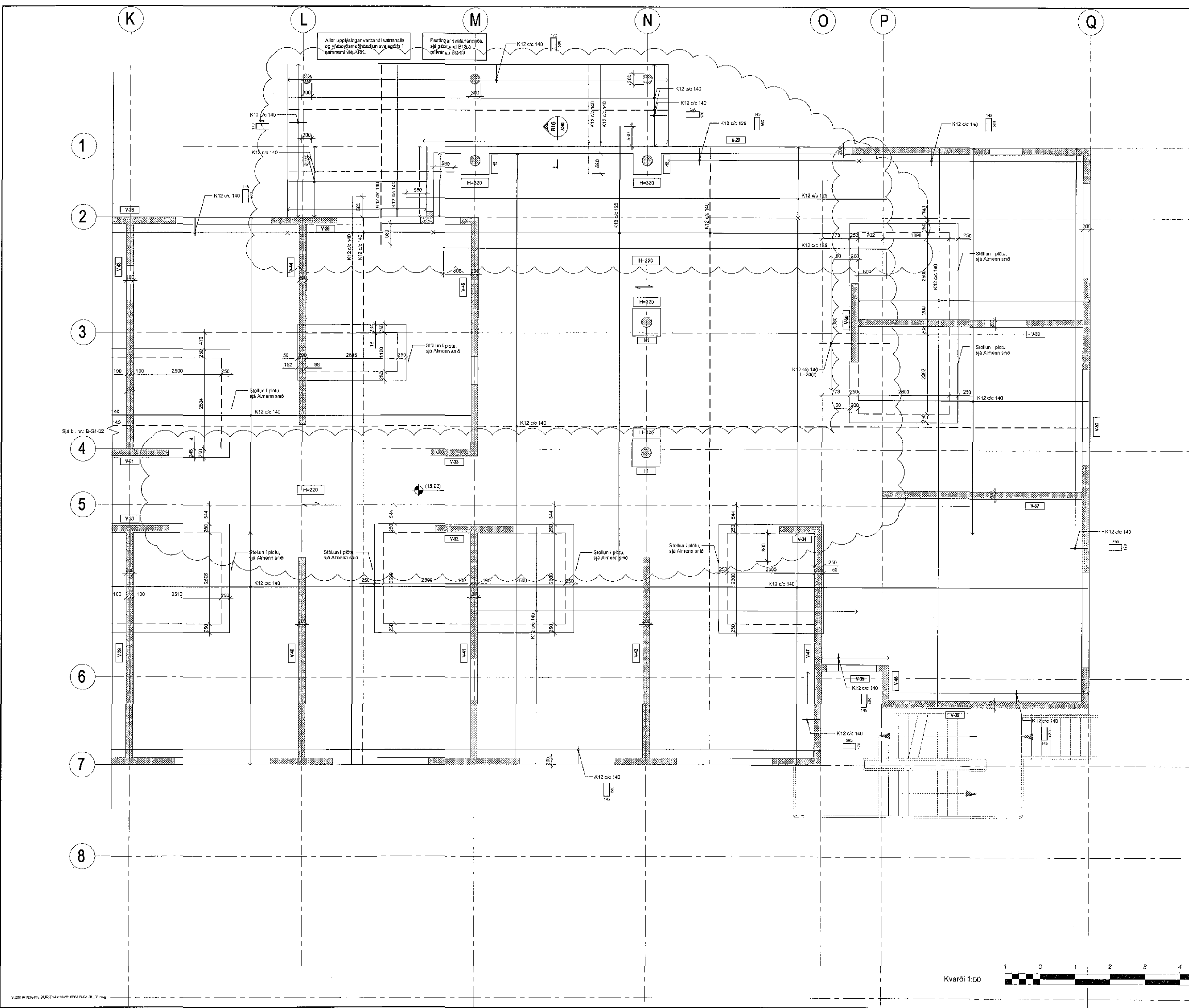
Kvarði: 1:50 (A1)

Reykjavík: 17.05.2017

Verkr. 16364

Teikn. nr. B-G1-03

Br. C



Kvarði 1:50

